

## Riksintressen som ingår i Etapp Slättbygd

Beteckning	Namn	Beskrivning (full motiv- och uttryckstext finns på RAÄs hemsida)	Kommun
M76	Alnarp	Institutionsmiljö för Sveriges lantbruksuniversitet som vuxit fram ur det forna Alnarps kungsgård, med bebyggelse av stort arkitekturhistoriskt värde belägen i öppen slättbygd med förhistorisk bosättningskontinuitet.	Lomma
M:K46	Barsebäck - Hoftterup	Öppen slättbygd i kustzonen med förhistorisk bosättnings- och brukningskontinuitet med en dominerande fornlämningskoncentration i det sedan medeltiden av Barsebäcks slott formade landskapet.	Kävlinge
L:K5	Baskemölla	Fiskeläge där kombinationen fiske och jordbruk tydligt framträder i bebyggelsen.	Simrishamn
M:K77	Burlöv	Odlingslandskap i öppen slättbygd och industrimiljö kring sockerbruk vilkas nära förhållande illustrerar omvandlingen av det skånska agrarsamhället från 1700-talets förindustriella storgårdsjordbruk till 1900-talets utvecklade livsmedelsindust	Burlöv
M:K93	Esarp	Dalgångsbygd kring Höje å med förhistorisk bruknings- och bosättningskontinuitet med under 1700- och 1800-talen framvuxet odlingslandskap i vilket den sociala skiktningen tydligt kan avläsas i såväl bebyggelsens utformning som lokalisering i land	Staffanstorp
L:K3	Gladsax - Järrestad	Odlingslandskap med fornlämningar och kyrkby.	Simrishamn
L:K2	Glimmingehus	Glimmingehus är Nordens bäst bevarade medeltidsborg i landet.	Simrishamn



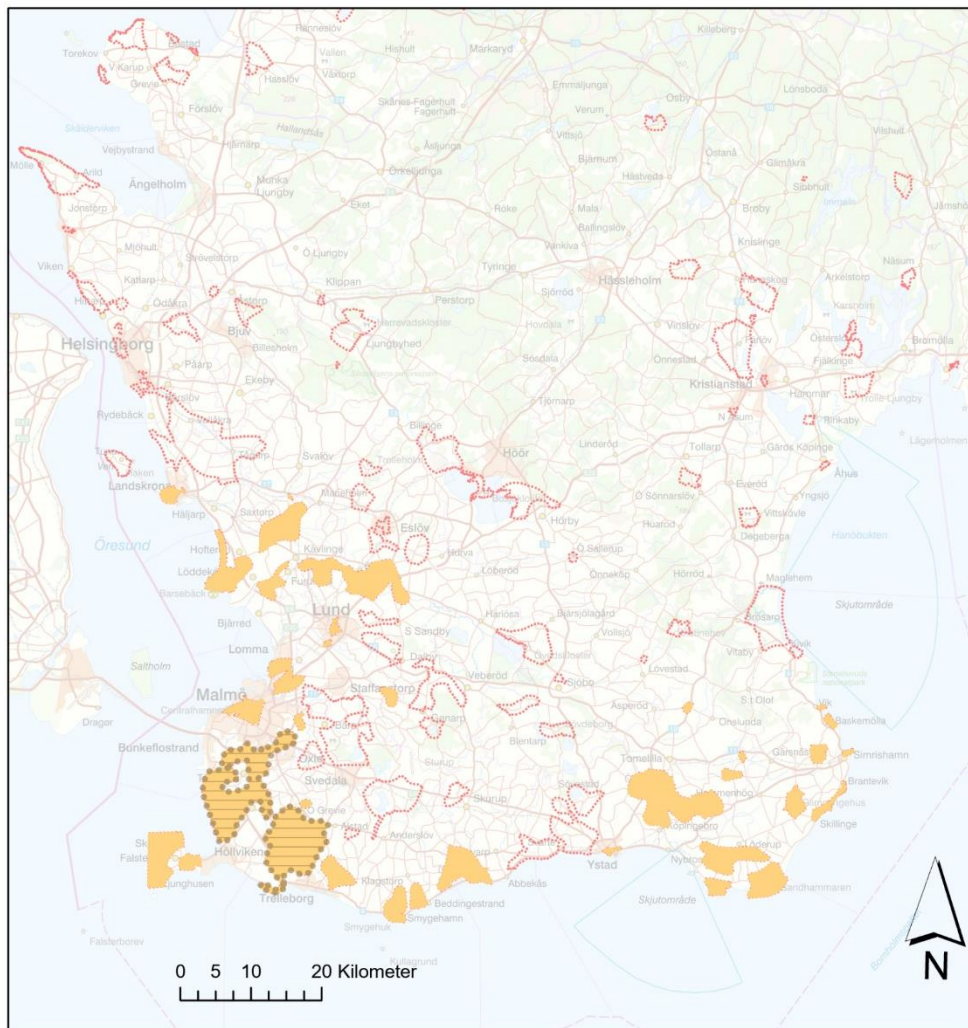
M:K139	Gylle - Dalköpinge	Av skiftena präglat öppet slättlandskap med förhistorisk bruknings- och bosättningskontinuitet samt medeltida kyrkor som väl belyser bygdens betydelse alltsedan förhistorisk tid med bevarade och landskapsdominerande fornlämningar.	Trelleborg
M:K166	Högestad - Stora Köpinge mm	Dalgångsbygd längs med Nybroån med förhistorisk bruknings- och bosättningskontinuitet där framväxten av landskapet och bebyggelsen präglats av godsförvaltningen vid Högestads slott.	Ystad
M:K174	Ingelstorp - Valleberga - Hagestad	Öppet odlingslandskap med förhistorisk bruknings- och bosättningskontinuitet med medeltida kyrkor och sockencentrum som visar på byarnas betydelse i det forna agrarsamhället. Talrika gårds- och bymiljöer.	Ystad
M:K173	Kåseberga	Fornlämningsmiljö med en av landets märkligaste och största skeppsättningar.	Ystad
M:K45	Lackalänga - Västra Hoby mm	Dalgångsbygd och odlingslandskap med karaktär av slättbygd, med bosättningskontinuitet kring Kävlingeån och med en betydande koncentration av fornlämningar längs med höjdryggen söder om Lackalänga.	Kävlinge, Lund
M:K26	Landskrona	Befästningsstad, som under 1600- och 1700-talen planerades och byggdes ut för att bli huvudort i Skåne.	Landskrona
M:K87	Lund	Stifts- och universitetsstad, en av landets äldsta och mest betydande medeltidsstäder, som speglar utvecklingen från kyrklig metropol till universitetsstad med expansiv utveckling under det sena 1800- talet och 1900-talet.	Lund
M:K44	Löddeköpinge - Stävie mm	Dalgångsbygd kring Lödde å och omgivande betes- och odlingslandskap med lång bosättnings- och brukningskontinuitet och omfattande fornlämningsmiljöer samt betydelsefulla tätt liggande kyrkbyar med kyrkor av medeltida ursprung.	Kävlinge, Lomma
M:K114	Malmö	Storstadsmiljö, residensstad och sjöfartsstad som i planstruktur och bebyggelse avspeglar sin historia som en av Danmarks viktigaste städer under medeltid och 1500-tal, efter 1658 en av	Malmö



		Sveriges viktigaste gränstäder med starka befästningar.	
M:K133	Månstorp	Odlingslandskap i övergångszonen mellan slätt- och risbygd med förhistorisk bruks- och bosättningskontinuitet med Månstorps senmedeltida kungsgård och militieboställe.	Vellinge
M:K32	Norrvidinge - Karaby backar	Delvis flackt och lätt kuperat odlingslandskap med karaktär av dalgångsbygd kring Saxån och talrika fornlämningsmiljöer med monumental verkan, gårds- och bymiljöer samt kyrkby.	Kävlinge, Landskrona, Svalöv
M:K175	Sandhammaren	Kustmiljö och fyrplats med förhistorisk bruks- och bosättningskontinuitet.	Ystad
L:K4	Simrishamn	Småstadsmiljö med bevarad medeltida karaktär och prägel av sjöfart och fiske.	Simrishamn
M:K130	Skanör och Falsterbo	Småstaden Skanör som i planering, bebyggelse och omgivning speglar medeltidens stad och den fortsatta utvecklingen där staden helt omvandlades efter stadsbränderna 1874 och 1885, och utformades i enlighet med bestämmelserna i 1874 års byggnadsstadga	Vellinge
M:K129	Skanörs ljung	Hedlandskap med fornlämningsmiljöer på Falsterbonäset med såväl förhistoriska som medeltida bosättningar.	Vellinge
L:K1	Skillinge och Brantevik inkl kuststräckan	Kustmiljö med fiskelägena Skillinge och Brantevik som berättar om 1800-talets uppsving för skutfarten och som utgjorde två av landets mest betydande sjöfartssamhällen i fråga om segelfartyg.	Simrishamn
L:K12	Smedstorp	Järnvägssamhälle med tidstypisk bebyggelse från sekelskiftet.	Tomelilla
M:K80	Svenstorp-Hviderup-Flyinge-Västra Hoby	Vidsträckt slottslandskap och odlingslandskap kring Kävlingeån med förhistorisk bruks- och bosättningskontinuitet som sedan stormaktstiden präglats av godsförvaltningen vid slotten Svenstorp och Hviderup samt Flyinge kungsgård och de spår förvaltningen lämnat på såväl landskapets utformning som på bebyggelsens och kyrkornas utveckling inom området. <i>(Observera att denna inte finns som egen yta i GIS utan har sammanfogats med M:K45)</i>	Lund, Eslöv



M:K181	Södra Sallerup	Fornlämningsmiljöer med unika flintgruvor från förhistorisk tid samt sockencentrum och bymiljöer.	Malmö
M:K177	Teckomatorps samhälle	Stationssamhälle som speglar järnvägen som samhällsbildande faktor, och en snabb utveckling från obemannad hållplats längs banan till planmässigt uppbyggt samhälle med stadsmässiga drag.	Svalöv
L:K11	Tranås	Handelsplats och bygdecentrum.	Tomelilla
L:K6	Vik	Fiskeläge där kombinationen fiske och jordbruk tydligt framträder i bebyggelsen.	Simrishamn
M:K167	Ystads stadskärna	Sjöfartsstad som bevarat prägeln av stor och betydande medeltids- och 1500-talsstad som från 1800-talets slut expanderade som följd av järnvägens och sjöfartens utveckling.	Ystad
M:K142	Äspö	Öppet odlingslandskap med förhistorisk bruknings- och bosättningskontinuitet, kyrkby på slätten och utefter kusten landskapsdominerande fornlämningar.	Telleborg
L:K9	Örup - Tosterup - Bollerup	Slottslandskap med Örups, Tosterups och Bollerups slottsmiljöer med byggnader från medeltiden och framåt, som fått sina huvuddrag under 1800-talets agrara omvälvningar karakteriserade av huvudgård-utgård.	Tomelilla
L:K13	Östra Ingelstad	Herrgårdsmiljö typisk för de fd danska landskapen med by dominerad av herrgård.	Tomelilla
M:K141	Östra Torp - Smygehamn	Industri- och hamnmiljö med talrika lämningar efter kalkframställning som succesivt under 1800-talet utvecklats kring fiskeläget Smygehamn.	Trelleborg
M:K144	Östra Vemmenhög - Tullstorp	Öppet svagt kuperat odlingslandskap med förhistorisk bruknings- och bosättningskontinuitet i övergångsbygden mellan slättlandskapet och risbygden i norr, landskap och bebyggelse präglad av godsförvaltningen vid Dybäcks slott.	Skurup, Trelleborg



-  RAÄ Riksintresse Kulturmiljövärd, 3:6
-  Etapp slättbygd
-  Redan klara rapporter 2022

*Riksintresseområden i Skåne 2022, de gulmarkerade områdena ingår i etapp Slättbygd, skräfferade områden ingår i den övergripande texten för Slättbygden i Skåne men inga individuella rapporter ska tas fram då detta redan gjorts under 2022.*