



# Kanterboda



Från vänster ses Lannaforskärret, före detta kalkbrott, tibast och blandskog med både barrträd och lövträd. Foto: Michael Andersson och Kjell Store

**Naturreservatet Kanterboda ligger i Kilsbergens sluttning. Naturreservatet kom ursprungligen till för att skydda det bestånd av idegran som växer ymnigt i området. På senare år har naturreservatet utvidgats avsevärt till att omfatta mer av de ovanliga naturtyperna kalkbarrskog och rikkärr.**

Reservatet omfattar ett mindre skogs- och våtmarksområde söder om vägen till Suttarboda. Inom reservatet finns även en fornborg och ett par före detta kalkbrott. Reservatet omfattar ett stort antal naturtyper, hållmarkstallskog, frisk granskog, sumpig barrskog, rikkärr, blandskog av lövträd och barrträd och området är mycket artrikt.

## Kalk ger en rik växtlighet

Berggrunden inom området består till viss del av urkalksten som täcks av kalkhaltig morän. Där det finns kalk i jorden finns det som regel också en rik växtlighet. I naturreservatet hittar du många kalkälskande växter, som olvon, tibast, trolldruva, tvåblad, purpurknipprot, ängsnycklar, loppstarr, klubbstarr och hartmannstarr. Det är också gott om olika svampar, exempelvis gul taggsvamp, orange taggsvamp, dofttaggsvamp, brandtaggsvamp och gul lammticka. Bland de ovanligare mossorna kan nämnas späd hårgräsmossa och dunmossa. Dunmossa växer på riktigt fuktig mark, gärna med ytligt rinnande vatten. Det rörliga markvattnet samlas upp i landskapet Närkes största rikkärr, Lannaforskärret eller Limbergskärret.

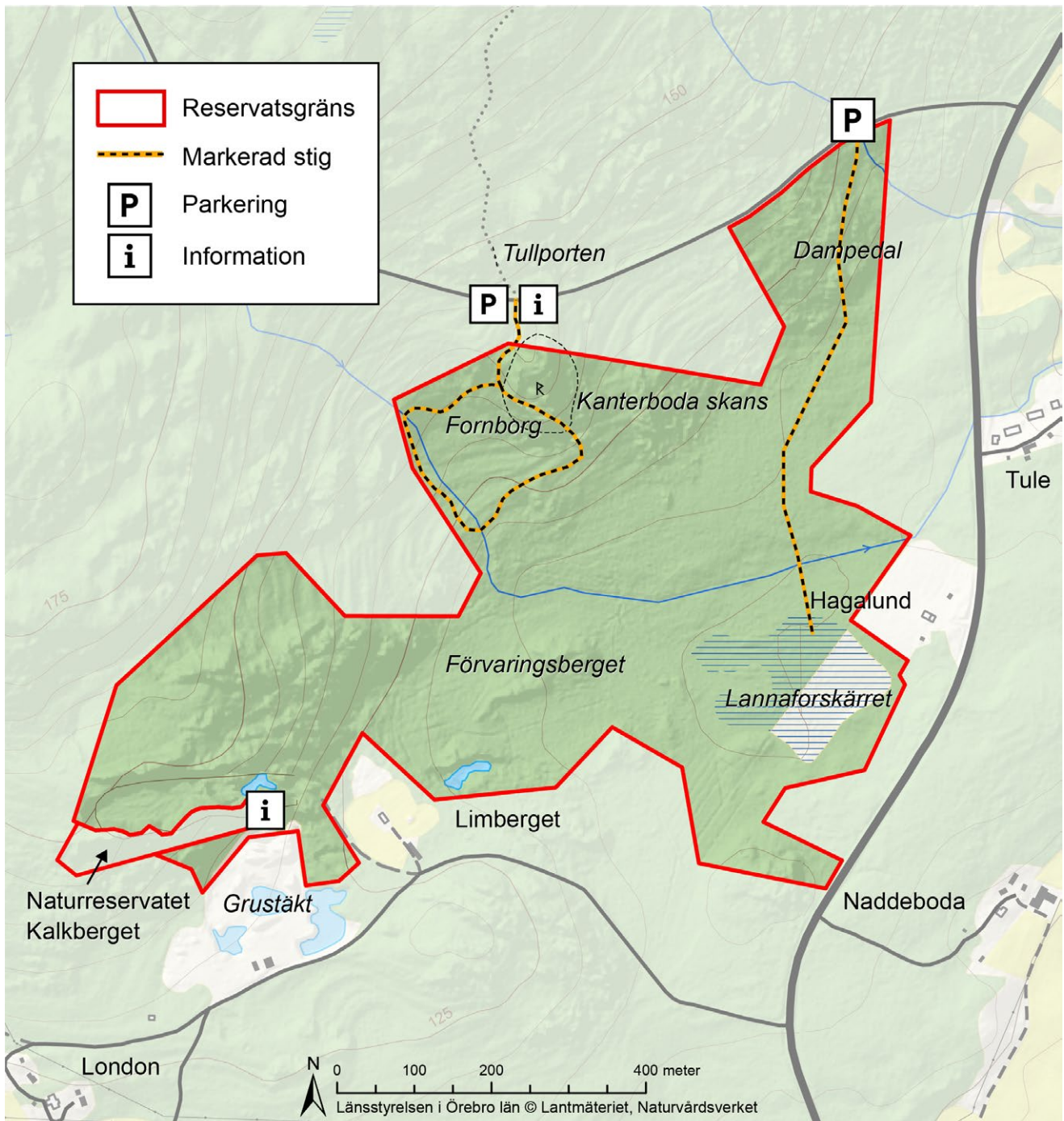
## Ett minne från forntida havsstränder

Idegranen är en mycket skuggtålig buske eller litet träd. Normalt växer den i kustnära områden. Därför anses förekomsten i Kanterboda vara en rest från den tid då ett förstadium till dagens Östersjön, Littorinahavet (cirka 5 000 – 2 000 f.Kr.), nådde fram till Kilsbergens fot. Idegranen är fridlyst i många län, däribland Örebro län. Idegranen har bredare barr än vanlig gran och liknar mer en buske. Allt på idegranen är giftigt utom frukternas röda kött. Däremot är frukternas frön giftiga så låt bli att smaka! Giftet i idegranen kallas taxin.

## Kalkbrott och fornborg

Väster om Limberget bröts det kalk under 1900-talets första hälft. Kalken fraktades via linbana ner till Latorps station och därifrån vidare på järnväg till Degerfors järnverk. I reservatets mitt ligger Kanterboda skans. Denna fornborg byggdes någon gång under järnåldern (500 f.Kr.-1050 e.Kr.) och är en av Örebro läns 35 fornborgar. Varför borgen byggdes kan vi bara gissa. Kanske var den tänkt att fungera som tillflykt i orostider, som en militär garnison eller någon form av kultplats? Borgen begränsas av stup, branta sluttningar och två stenvallar. Väl uppe på bergskrönet där fornborgen ligger, har du god utsikt över både Närkeslätten och Garphyttan. Det är en fin plats för att kura skymning alla tider på året. Ta med en lykta och se mörkret falla.





## § Tänk på att det inte är tillåtet att:

- ta med okopplad hund
- göra upp eld
- rida
- köra motorfordon
- bryta kvistar, fälla träd eller på annat sätt skada levande eller döda träd och buskar
- plocka, gräva upp eller på annat sätt skada plantor av träd och buskar liksom blommor eller andra växter
- tälta
- anordna orienteringskontroller eller snitslade spår
- sätta upp tavla, plakat, affisch, skylt, inskrift eller liknande

## Vägbeskrivning

Från Garphyttan, kör mot Lannafors. Ta av mot Suttarboda. Efter några hundra meter, se skylt på vänster sida.

## Reservatsfakta

Bildat år: 1980, utvidgat 2011  
 Areal: 6 + 42 hektar  
 Markägare: Naturvårdsverket  
 Förvaltare: Länsstyrelsen  
 Reservatsbildare: Länsstyrelsen