



Länsstyrelsen i Gävleborgs läns föreskrifter för Harkskärsfjärdens naturreservat i Gävle kommun;

21FS 2023:6

Utkom från trycket
den 28 april 2023

beslutade den 24 april 2023.
(6576-2011)

Länsstyrelsen har med stöd av 7 kap. 4 § miljöbalken beslutat att bilda Harkskärsfjärdens naturreservat i Gävle kommun. Beslutet innefattar inskränkningar i rätten att använda mark- och vattenområden och förpliktelser att tåla vissa intrång enligt 7 kap. 5 och 6 §§ miljöbalken. Beslutet med tillhörande kartor förvaras hos Länsstyrelsen.

Länsstyrelsen föreskriver med stöd av 22 § förordningen (1998:1252) om områdesskydd enligt miljöbalken m.m. följande.

Ordningsföreskrifter

Inom naturreservatet är det förbjudet att

1. ta ved, bryta kvistar, fälla eller på annat sätt skada levande eller döda stående eller omkullfallna träd och buskar,
2. elda annat än på iordningsställda eldplatser,
3. framföra motordrivna fordon på land annat än på befintliga vägar,
4. inom angivna områden som är markerade på karta i *bilaga 1* framföra motordriven farkost (till exempel motorbåt, vattenskoter, hydrokopter, svävare, jetski med mera),
5. framföra motordriven farkost (till exempel motorbåt, vattenskoter, hydrokopter, svävare, jetski med mera) i högre hastighet än 5 knop i området innanför linjerna som är markerade på kartan i *bilaga 1*,
6. ankra, förtöja eller lägga upp båt eller flotte längre än 2 dygn i följd på samma plats,
7. skada, plocka eller samla in växter, svampar, alger och lavar,
8. klättra i boträd, uppehålla sig nära rovfågelbo, lya eller gryt, samla in djur eller på annat sätt skada eller störa fåglar, djur och vattenlevande organismer,
9. medföra hund som inte är kopplad eller annat okopplat husdjur,
10. sätta upp tavla, plakat, affisch, skylt eller göra inskrift,
11. skada fast föremål eller ytbildning, så som att omlagra eller bortföra sten, gräva, eller därmed jämförligt,
12. på ett störande sätt orsaka ljud, eller använda inspelat ljud för att locka fåglar eller andra djur,

Undantag

Föreskrifterna ovan gäller inte i följande fall:

- Föreskrift 3–5 ovan utgör inte hinder för tjänstemän i sjukvårds-, polis- eller räddningsärende. Insatsen ska omgående anmälas till Länsstyrelsen.
- Föreskrifterna 3, 8–10 ovan utgör inte hinder för innehavare av särskild rätt i samband med den jakt som är tillåten i naturreservatet. Dessa föreskrifter utgör inte heller hinder för skydds jakt som beviljas inom naturreservatet.
- Föreskrift 6 ovan utgör inte hinder att förtöja båt i ett område vid befintliga bryggor utanför fastigheten Hille 3:21, markerat på kartan i *bilaga 1*.
- Föreskrift 7 ovan utgör inte hinder för plockning för eget behov av sådana landväxande bär, matsvampar och växter som inte är rödlistade.
- Föreskrift 8 utgör inte hinder för det fiske som är tillåtet i naturreservatet.
- Föreskrifterna utgör inte hinder för förvaltaren av naturreservatet eller av förvaltaren utsedd uppdragstagare att utföra de åtgärder som behövs för att uppnå syftet med naturreservatet, som framgår av föreskrifter meddelade med stöd 7 kap. 6 § miljöbalken och som preciseras i fastställd skötselplan. Inte heller utgör föreskrifterna hinder för länsstyrelsen eller av länsstyrelsen utsedd uppdragstagare att utföra inventeringsverksamhet, nödvändig insamling av bestämningsmaterial, eller annan dokumentation av växt- och djurliv, andra naturförhållanden och friluftsliv inom naturreservatet.
- Föreskrifterna utgör inte heller hinder för förvaltaren av naturreservatet eller av förvaltaren utsedd uppdragstagare att avverka eller beskära träd som idag utgör eller i framtiden bedöms kunna utgöra uppenbar fara för liv, hälsa eller värdefull egendom. Den döda veden från sådana träd lämnas i första hand inom naturreservatet. Om det inte är möjligt eller om den utgör en olägenhet får den fraktas bort.
- Föreskrifterna utgör inte hinder för normalt underhåll, *enligt naturreservatsbeslutets bilaga 7 "Generellt undantag för väghållning mm"*, av befintliga vägar som går igenom eller direkt angränsar till naturreservatet, markerade på kartan i *bilaga 1*. Med befintliga avses vid beslutsdatum för föreliggande beslut.
- Föreskrifterna utgör efter tillstånd från Länsstyrelsen inte hinder för normalt underhåll av befintliga övriga vägar, markerade på kartan i *bilaga 1*, samt befintliga ledningar.
- Föreskrifterna utgör efter tillstånd från Länsstyrelsen inte hinder för underhåll av befintligt dike markerat på kartan i *bilaga 1*.
- Föreskrifterna utgör inte hinder att vid behov rensa bäcken som rinner ut i Sandställsviken från källan på fastigheten Hille 3:3, för att bibehålla avrinningen.
- Föreskrifterna utgör inte hinder för skötsel och underhåll av befintliga nät- och transformatorstationer.
- Föreskrifterna gäller inte i vattenområdet utanför Djupviken markerat på kartan i *bilaga 1*.
- Föreskrifterna gäller inte i området runt stugorna på fastigheten Eskön 2:15 markerat på kartan i *bilaga 1*.

Dessa föreskrifter träder i kraft den 20 maj 2023.

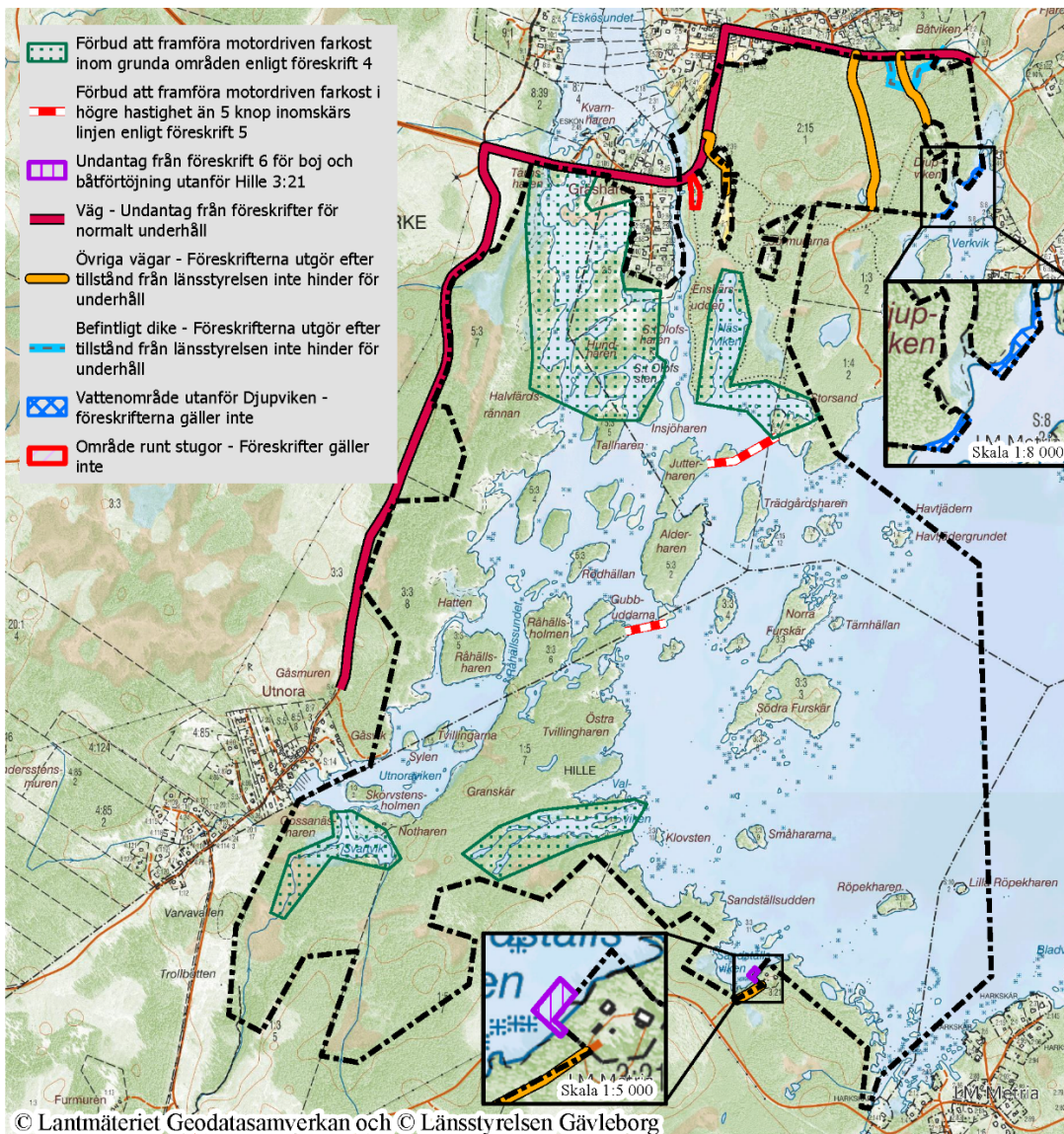
På Länsstyrelsens vägnar

PER BILL

Cecilia Lindén
(Enheten för skydd av natur)

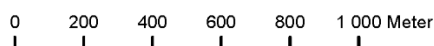


Harkskärsfjärdens naturreservat



Bakgrundskarta: Fastighetskartan

Skala 1:20 000



Karta tillhörande Gävleborgs läns författningssamling
21FS 2023:6

Gränsen är inmätt i fält

Centrumkoordinater N: 6740537 E: 625070

----- Gräns för naturreservatet

----- Fastighetsgränser



Postadress

Telefon

E-post adress

Webb

Länsstyrelsen
801 70 Gävle

010-225 10 00

gavleborg@lansstyrelsen.se

lansstyrelsen.se/gavleborg