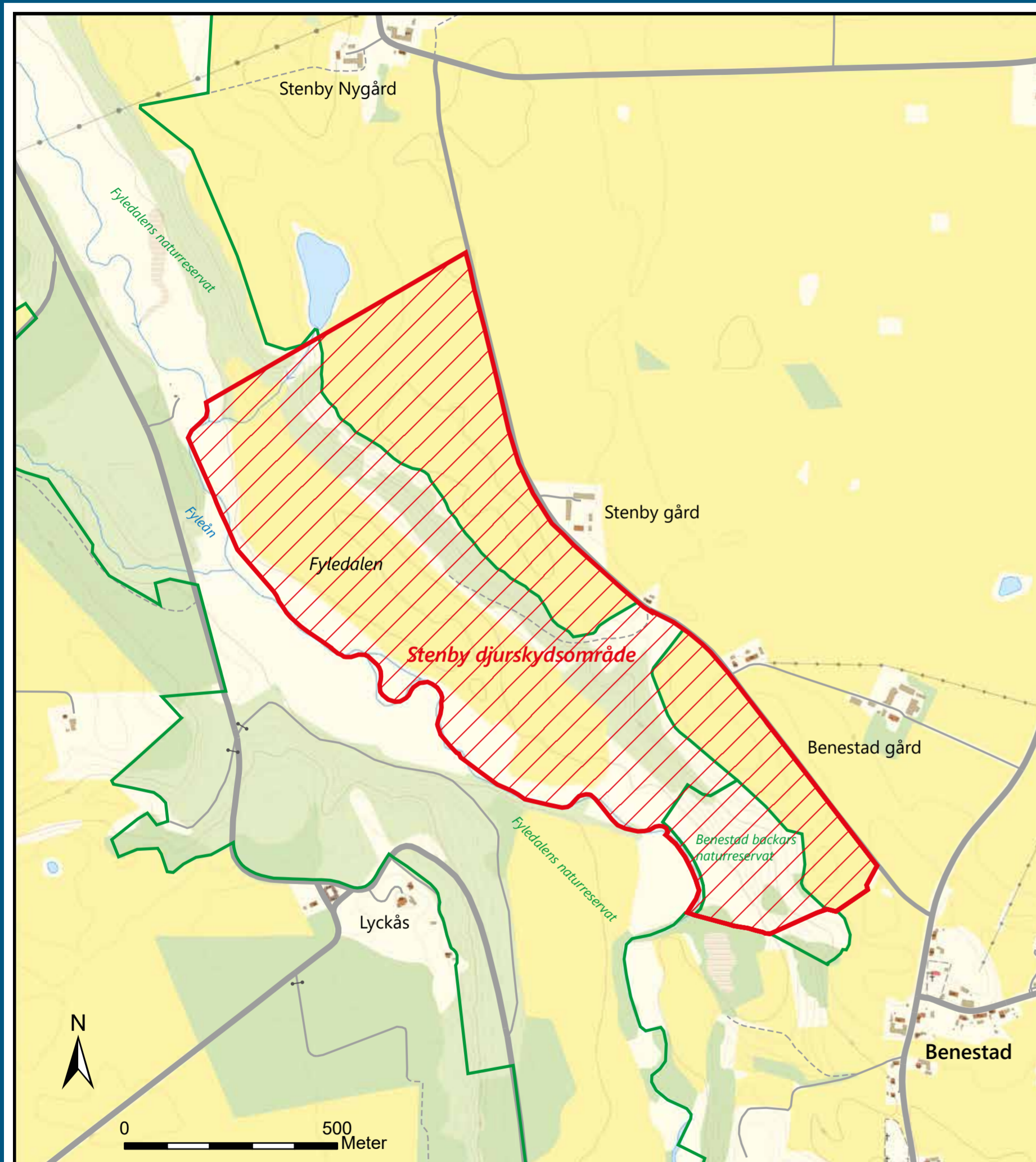




DJURSKYDDSSOMRÅDE



Länsstyrelsen Skåne, © Lantmäteriet.

- Här är du
You are here
- Gräns för djurskyddsområde
Outer limit of Wildlife Sanctuary
- Beträdnadsförbud 1 februari - 15 augusti
No admittance 1 February - 15 August
- Gräns för naturreservaten Fyledalen och Benestad backar
Reserve boundary nature reserves Fyledalen and Benestad backar

0 500 1 000 m

Stenby Djurskyddsområde

§ Beträdnadsförbud 1 februari - 15 augusti

I detta område finns ovanliga och störningskänsliga arter. Det är av största vikt att de får vara helt ostörda under den tid de föder upp sina ungar, eftersom reproduktionen annars kan misslyckas. Det är därför förbjudet att vistas i det område som på kartan markerats med röd randig markering från och med den 1 februari till och med den 15 augusti.



Stenby Wildlife Sanctuary

§ No admittance 1 February- 15 August

Rare species, sensitive to human presence, breed within this area. It is vital that they are undisturbed during the breeding season to successfully rear their young. Between 1 February to 15 August, it is forbidden to enter the area marked on the map with red stripes.

Stenby djurskyddsområde bildades 2012 och omfattar 98 hektar.
Förvaltare: Länsstyrelsen Skåne.
För mer information kontakta Länsstyrelsen Skåne, www.lansstyrelsen.se/skane.
Stora delar av området ingår i EU:s ekologiska nätverk, Natura 2000.

Stenby Wildlife Sanctuary was established in 2012 and comprises 98 hectares. Manager: County Administrative Board of Skåne. For further information, please contact County Administrative Board of Skåne, www.lansstyrelsen.se/skane. The site is part of the European network of nature protection areas, Natura 2000.



Länsstyrelsen
Skåne