



Har du ett
sällskapsdjur
som omfattas av
regler för invasiva
främmande arter?



Länsstyrelserna



Regler för invasiva arter

Enligt EU:s förordning om invasiva främmande arter (1143/2014) omfattas vissa djurarter av ett antal förbud. Förbuden finns för att undvika att arterna sprider sig och orsakar skador i naturen. För dig som har sådana djur som sällskapsdjur finns det dock vissa undantag. Både grundreglerna och undantagen kan du läsa om nedan.

→ Får inte importeras

Djuren får inte importeras till EU eller transporteras till, från eller inom unionen. Det gäller dock inte när ett djur ska avlivas. Det får då transporteras till den anläggning där det ska avlivas. Under transporten är det viktigt att djuret hålls på ett sådant sätt att det inte kan rymma.

→ Får inte hållas

Djuren som finns upptagna på EU-förteckningen får inte heller hållas, vilket innebär att man inte får lov att ha djuren, varken som privatperson eller i sin näringsverksamhet. Det finns dock undantag för sällskapsdjur.

→ Får inte födas upp, användas, bytas eller säljas

Djuren får inte heller födas upp, användas, bytas, säljas eller på annat sätt överlåtas. Det är även förbjudet att tillåta djuren att föröka sig och de får inte släppas ut i naturen.

Undantag för sällskapsdjur

Det finns undantag från ovanstående regler för sällskapsdjur. Det är tillåtet att ha ett sällskapsdjur av en djurart som finns på EU-förteckningen om följande tre punkter uppfylls:

- du hade djuret innan arten listades inom EU
- djuret hålls på ett sådant sätt att det inte kan rymma eller på annat sätt slippa ut
- djuret inte tillåts föröka sig.

Du får då behålla ditt djur tills det dör.

Bestämmelserna om undantag för sällskapsdjur gäller endast för privatpersoner. Djur får inte hållas med stöd av dessa regler för kommersiella ändamål.

Arter som förekommer som sällskapsdjur i Sverige

Foton nedan är exempelbilder, det kan förekomma variationer i färg och utseende hos vissa arter, underarter och individer.

Skanna QR-koden för respektive art om du vill ha mer information om den.

Afrikansk klogroda

Xenopus laevis

Förbjuden från och med 2 augusti 2024



Foto: Tim vickers, Wikimedia Commons



Foto: Gary Nafis, CaliforniaHerps.com

Oxgroda

Lithobates catesbeianus

Förbjuden från och med 3 augusti 2016



Foto: Wikimedia Commons



Foto: Micah McDaniel, ABAC & UGA, Bugwood.org



Foto: Yasunori Koide, Wikimedia Commons



Foto: Dave Huth, Wikimedia Commons

Gulbukig, rödörad och gulörad vattensköldpadda

Trachemys scripta spp.

Förbjuden från och med 3 augusti 2016



Gulbukig vattensköldpadda, *Trachemys scripta scripta*.

Foto: Giucere, licens: CC BY-SA 3.0.



Rödörad vattensköldpadda, *Trachemys scripta elegans*. Foto: Jesper Arnö



Gulörad vattensköldpadda, *Trachemys scripta troostii*.

Foto: Pbrundel, licens: CC BY-SA 3.0.

Kedjekungssnok (och dess underarter)

Lampropeltis getula (*Lampropeltis getula* spp.)

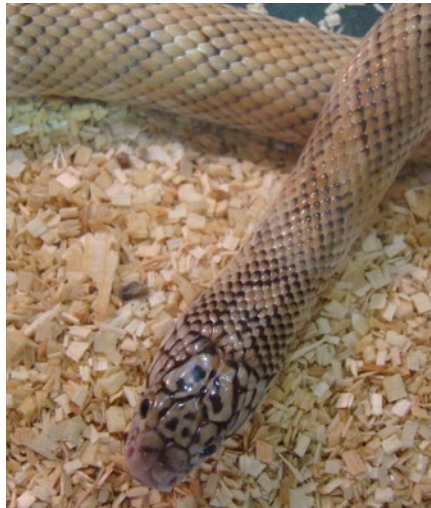
Förbjuden från och med 2 augusti 2022



Lampropeltis getula. Foto: Sturgis McKeever, Georgia Southern University, Bugwood.org



Lampropeltis getula nigra. Foto: Vern Wilkins, Indiana University, Bugwood.org



Lampropeltis getula brooksi. Foto: Rebekah D. Wallace, University of Georgia, Bugwood.org

Gulvårtskräfta

Faxonius Orconectes virilis

Förbjuden från och med 3 augusti 2016



Foto: Adrienne van den Beemt



Foto: Ken Kneidel



Foto: Rob Foster

Marmorkräfta

Procambarus fallax f. virginalis

Förbjuden från och med 3 augusti 2016



Foto: Ranja Adriantsoa

Nordlig ormhuvudfisk

Channa argus

Förbjuden från och med 2 augusti 2022



Foto: USGS , US Geological Survey, Bugwood.org



Foto: USGS , US Geological Survey, Bugwood.org

Solabborre

Lepomis gibbosus

Förbjuden från och med 15 augusti 2019



Foto: Anders Salesjö

Brun majna

Acridotheres tristis

Förbjuden från och med 15 augusti 2019



Foto: Wikimedia Commons

Svart dvärgmal

Ameiurus melas

Förbjuden från och med 2 augusti 2022



Foto: Länsstyrelsen Örebro län

Rödgulpad bulbyl

Pycnonotus cafer

Förbjuden från och med 2 augusti 2022



Foto: Wikimedia Commons

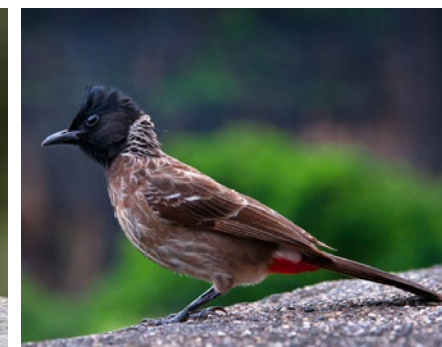
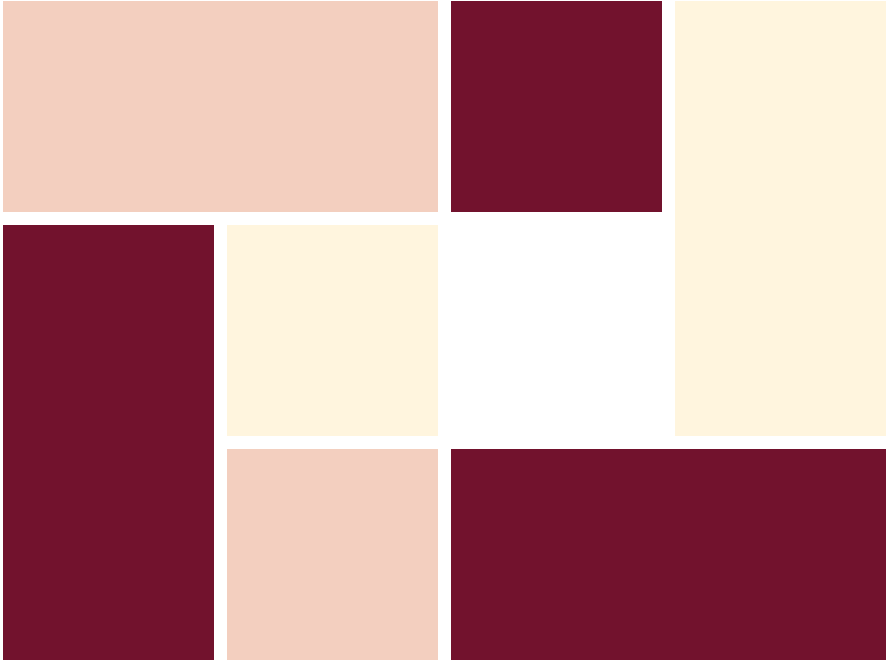


Foto: Wikimedia Commons



Länstyrelserna

Rapportnummer: 2024:07

lansstyrelsen.se