



LÄNSSTYRELSEN
VÄSTRA GÖTALANDS LÄN



Undersökning av djupa revmiljöer i Västra Götalands län



Rapportnr: 2017:29

ISSN: 1403-168X

Rapportansvarig: Maria Kilnäs

Foto: MMT Sweden AB

Utgivare: Länsstyrelsen i Västra Götalands län, Naturavdelningen

Rapporten finns som pdf på www.lansstyrelsen.se/vastragotaland under Publikationer/Rapporter.

Förord

Kunskapen om länets djupare havsområden i territorialhavet är generellt mycket dålig. För att öka kunskapen har en undersökning av utvalda djupa revmiljöer i svenska Skagerrak och norra Kattegatt genomförts med droppkamera för att identifiera olika arter och bottenstrukturer. Som underlag vid valet av områden för undersökningen har använts en modellering av revmiljöer som gjorts av Aquabiota Water Research.

Länsstyrelserna har i uppdrag att bilda ett representativt nätverk av skyddade marina områden till år 2020, för att bidra till att uppnå en rad nationella och internationella miljömål. Resultatet från denna studie blir ett viktigt underlag för detta arbete, liksom för arbetet med att säkerställa en marin grön infrastruktur.

Medarbetarna på MMT som har genomfört undersökningen, tackas för ett väl genomfört arbete och ett gott resultat.

Undersökningen har gjorts på uppdrag av Havs- och vattenmyndigheten som också har bekostat undersökningen genom anslag 1:2 Miljöövervakning.

Rapporten utgör inte något ställningstagande från Länsstyrelsens sida. Författarna ansvarar själv för innehållet.

Göteborg, maj 2017

A handwritten signature in blue ink, appearing to read "Johan Jansson". The signature is fluid and cursive, with a long horizontal stroke at the end.

Innehåll

1. Introduktion.....	3
1.1. Syfte med undersökningen	3
1.2. Projektinformation	3
1.3. Mätområdet.....	3
1.4. Rapportens innehåll.....	3
2. Undersökningens utförande.....	5
2.1. Genomförandetid	5
2.2. Droppkamera	5
2.3. Droppkamerainventering.....	5
2.4. Areal filmad botten.....	6
3. Resultat	7
3.1. Område 1, väster om Vinga.....	7
3.2. Område 2, väst om Lysekil.....	10
3.3. Område 3, sydväst Väderöarna	12
3.4. Område 4, Grisbådarna	14
3.5. Område 5, väst om Persgrunden.....	14
4. Slutsats och Diskussion	17
4.1. Utvärdering av inventeringsmetodiken	17
4.2. Fortsatt arbete	17

Bilagor

Bilaga 1 – Substrat och positionslista

Bilaga 2 – Artlista

Bilaga 3 – Rödlistade arter

1. Introduktion

1.1. Syfte med undersökningen

MMT har fått i uppdrag av Länsstyrelsen i Västra Götaland att genomföra en videoinspektion i utvalda områden på Sveriges västkust, som en del i arbetet med att ta fram ett kunskapsgrundande åtgärdsprogram för Natura-naturtypen 1170 Rev och ett antal naturtyper listade som hotade och/eller minskande av havsmiljökonventionen OSPAR.

I varje område har ett antal stickprov slumpats ut, där bottenfauna och substrat registrerades. Områdena och provpunkterna valdes ut med hjälp av den modellering av djupa revmiljöer, som tidigare tagits fram av Aquabiota Water Research inom arbetet med åtgärdsprogrammet. I undersökningen ingick också att dokumentera eventuella rödlistade arter.

1.2. Projektinformation

Undersökningen utfördes med mätfartyget M/V Franklin, med hjälp av en dropp-kamera.

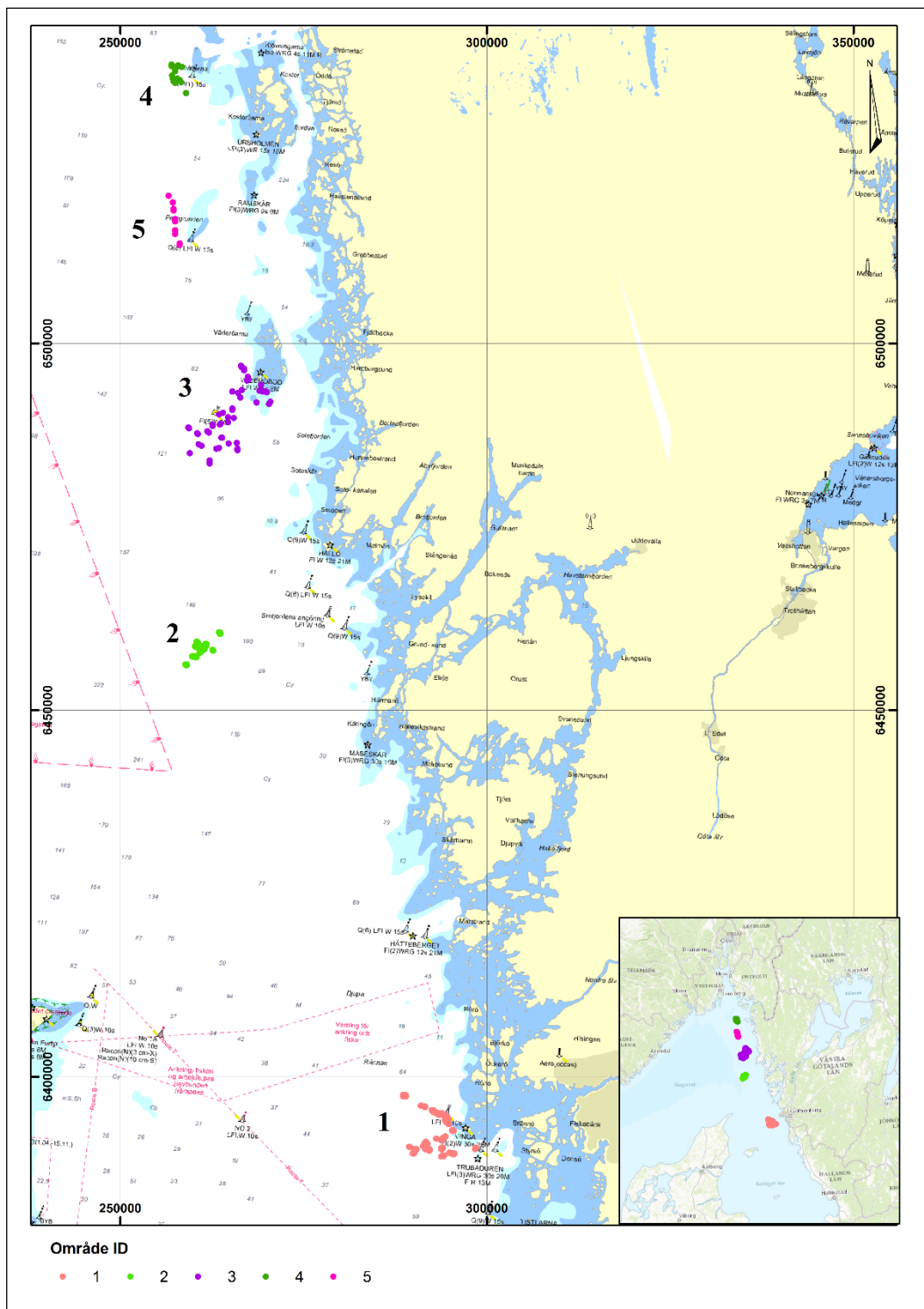
Dropp-kameran var utrustad med altimeter, djupsensor, kompass(gyro), positioneringstransponder, temperatursensor, lasrar för skala och videokamera.

1.3. Mätområdet

Inom mätområdet, som sträcker sig längs kusten mellan Göteborg i söder och Strömstad i norr, är fem mindre områden utvalda för denna undersökning (Figur 1). Inom dessa fem områden finns det sedan ett antal provpunkter som skall undersökas.

1.4. Rapportens innehåll

Rapporten ger en översiktlig bild av fältarbetets tidsåtgång, problem samt beskriver uppdragets omfattning, utförande och resultat. Samtlig data på substratets karaktär redovisas i Bilaga 1 och artlista per provpunkt i Bilaga 2. Rödlistade arter sammanfattas i Bilaga 3.



Figur 1. Översiktsbild av mätområdet

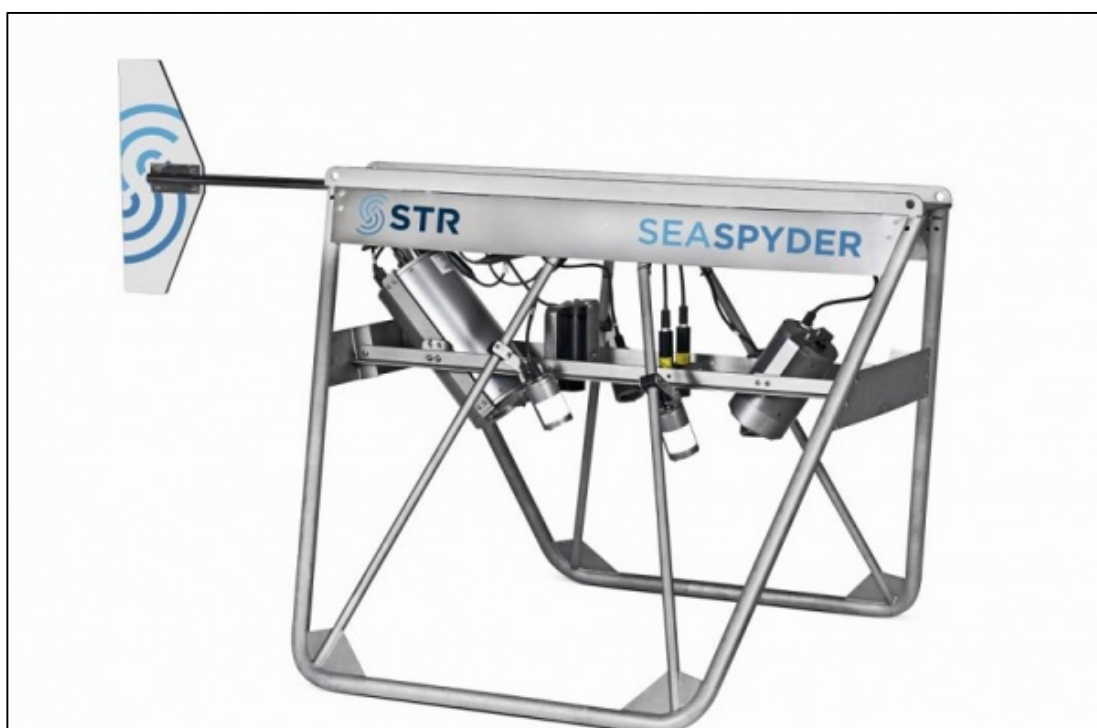
2. Undersökningens utförande

2.1. Genomförandetid

Videoundersökningen utfördes under tiden 11-16 december 2016.

2.2. Droppkamera

Ett hyrsystem, SEASPYDER, från Subsea Technology & Rentals (STR) användes på M/V Franklin. Enheten på bilden i Figur 2 visar på en typ av konfiguration, men den saknar mycket av utrustningen som användes i denna undersökning.



Figur 2. Droppkameran systemet SEASPYDER

2.3. Droppkamerainventering

Varje provpunkt inom respektive delområde har blivit tilldelad ett unikt ID samt position. ID och positionslistan kommer från kunden. Målet var att filma en 25 m² stor yta. Riktlinjen var att hålla en visuell bred på 1 m över en 25 m lång transektlinje för att täcka den planerade ytan. I verkligheten överskreds denna yta för att säkerställa godkänt resultat. Transektlinjen skulle passera provpunkten med en noggrannhet på +/-25 m. Denna noggrannhet sänktes dock till +/-5m.

2.4. Areal filmad botten

Altituden för varje provpunkt, det vill säga kamerans höjd över botten, presenteras i Bilaga 1. Värdet är ett medelvärde för hela sträckan och angivet i meter. Höga altitudvärden är kopplade till oregelbunden havsbotten så som stora block eller berg i dagen. Medelaltituden används i beräkningen av den totala yta som videon täckte under transekten. Denna yta beräknades enligt formeln: Medelaltituden x breddskala x transektlängd. Breddskalan är förhållandet mellan altitud och visuell bredd. Genom ett antal replikat på varierad altitud, beräknades skalan till 1.36. Den framräknade ytan som vi ser i kameran ligger till grund för individtätheten per transekt angiven i individer/m² i Bilaga 2.

3. Resultat

Här presenteras resultaten av undersökningarna samt eventuella svårigheter och problem som uppstod under mätningen. Områdena presenteras individuellt. I Bilaga 1 finns en detaljerad lista över varje provpunkt. Bilaga 2 innehåller alla arter per provpunkt. All data är inrapporterad till den nationella datavärden, SMHI. Alla fynd av rödlistade arter är också inrapporterade till Artportalen.

Revmiljöer med höga naturvärden har identifierats, framför allt i område 1 (väster om Vinga) och område 3 (sydväst om Väderöarna). I båda dessa finns höga tätheter av bägarkorall (*Caryophyllia smithii*) och röd hornkorall (*Swiftia rosea*), vilket skulle kunna höra till den av Storbritannien förslagna undertypen *Cup coral garden* till OSPAR-habitatet *Coral gardens*.

Relativt höga tätheter av svampdjur, som skulle kunna klassas till OSPAR-habitatet *Deep sea sponges areas* fanns i delar av område 2 (väster om Lysekil) och område 3 (sydväst om Väderöarna), men även i område 1 (väster om Vinga) fanns det ganska höga tätheter. De dominerande arterna är *Mycale lingua* och *Phakellia ventilabrum*.

Eftersom hälften av provpunkterna bestod av mjukbotten kommer det också gå att utvärdera eventuella förekomster av ett annat OSPAR-habitat; *Sea pens and borrowing megafauna communities*. Relativt höga tätheter av sjöpenorna *Virgularia mirabilis* och *Pennatula phosphorea* samt grävande organismer i form av havskräfta (*Nephrops norvegica*) och cylinderrosor (*Cerianthus lloydii*, *Pachycerianthus multiplicatus*) fanns i område 1 (väster om Vinga) och område 3 (sydväst om Väderöarna).

3.1. Område 1, väster om Vinga

Område 1, väster om Vinga utanför inloppet till Göteborg stad, bestod av 150 provpunkter (Figur 3). I Figur 3 finns även de provpunkter indikerade som är nämnda i texten. Bottensedimenten på många av dessa, ca 2/3, bestod av mjuka sediment (Bilaga 1). Sikten var generellt sett dålig. Provpunkt nummer 37 övergavs av säkerhetsskäl pga. närheten till en boj. Djupet varierade från 19 till 103 meter. Morgonen innan sjösättning gjordes en rekognosering i områdena för att lokalisera fiskeredskap. De grundare områdena prioriterades. I området påträffades följande objekt som bevis på mänsklig påverkan: fiske-rev/nät (provpunkterna 50, 64 och 68), ett metall-föremål (13) och en tamp eller kabel (54).

Revmiljöer (1170)

Coral gardens

I 26 provpunkter är tätheterna av bägarkorall (*Caryophyllia smithii*) så höga att de uppfyller kraven till den av UK föreslagna undertypen *Cup coral garden*. På ett par av dessa finns också höga tätheter av röd hornkorall (*Swiftia rosea*).

Svampdjurssamhällen

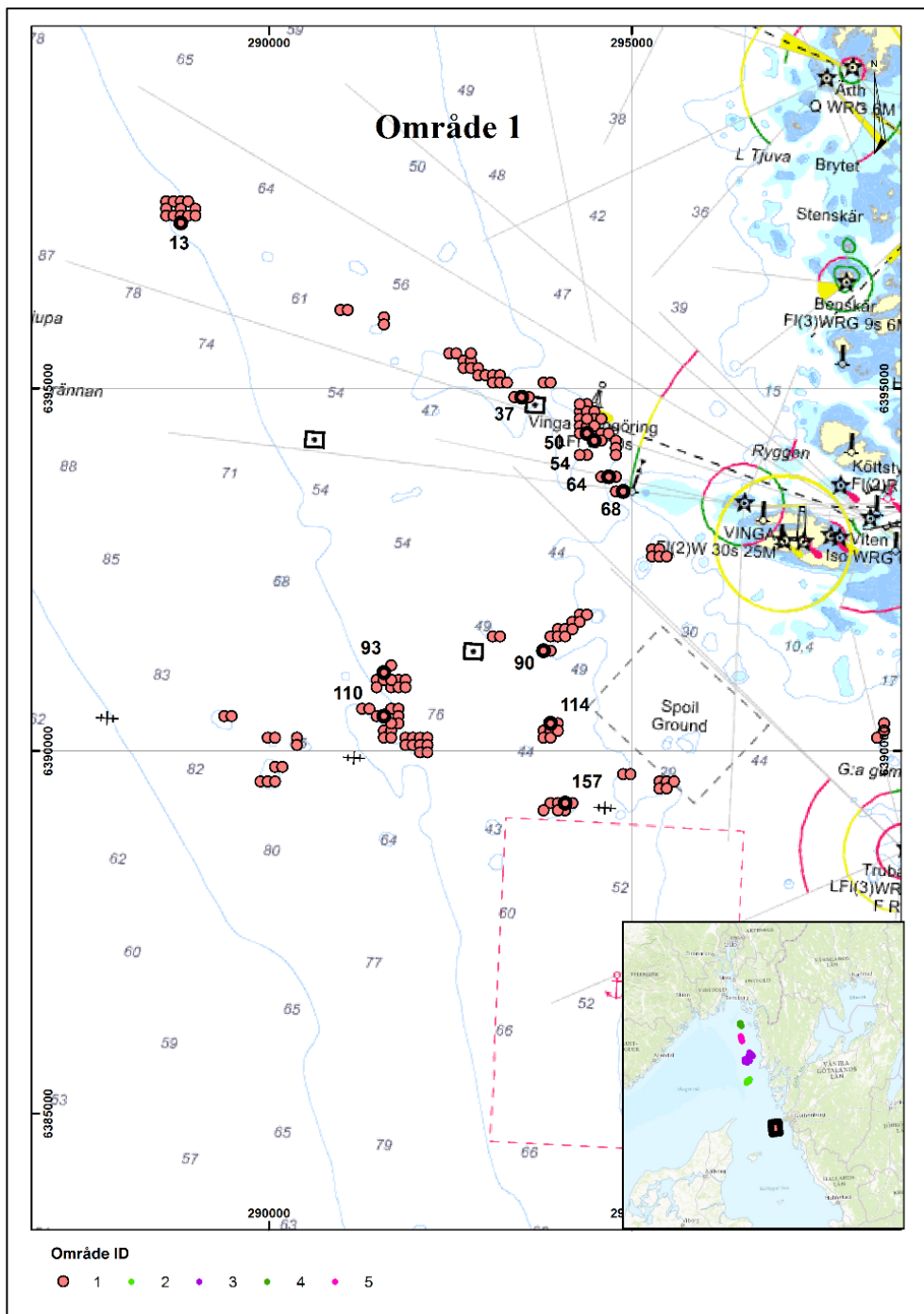
I 14 av provpunkterna finns det svampdjur, framför allt *Mycale lingua* men också *Phakellia ventilabrum*. Tätheterna nåt förmodligen inte upp till OSPAR-habitatet *Deep sea sponges areas*, men har absolut potential.

Revmiljöer i övrigt

På hårbottenarna finns gott om sjöstjärnor (*Solaster endeca* VU, *Porania pulvillus*, *Hippasteria phrygiana*, *Asterias rubens*) och död mans hand (*Alcyonium digitatum*), men också ätlig sjöborre (*Echinus esculentus*), liljestjärna (Crinoidea), trollhumrar (*Munida* sp. VU) samt ormstjärnor i form av taggormstjärna (*Ophiothrix fragilis*) och fransormstjärnor (Ophiuroidea).

Sjöpennebottnar

På mjukbottenarna är tätheten av sjöpennor (*Virgularia mirabilis*, *Pennatula phosphorea*) höga i många provpunkter och det finns grävande organismer i form av cylinderrosor (*Cerianthus lloydii*, *Pachycerianthus multiplicatus*) och havskräfta (*Nephrops norvegica*). Filmerna behöver analyseras för att göra en bedömning om det når upp till OSPAR-habitatet *Sea pen and borrowing megafauna communities*.



Figur 3. Översikt bild område 1

3.2. Område 2, väst om Lysekil

Område 2, ca 29 km väst om Lysekil, består av 54 provpunkter (Figur 4). I Figur 4 finns även de provpunkter indikerade som är nämnda i texten. Området består nästan uteslutande av mjukbotten med endast 2 provpunkter som domineras av berg i dagen (175 och 188). Djupet i området varierar mellan 131 till 207 meter (Bilaga 1). Provpunkt 175 visade sig vara en brant nästan vertikal klippvägg med ett djupintervall på 26 meter från start till slut. Sikten i området var väldigt varierande men förvärrades av det stora antalet gråsej som ständigt följde kamerans ljus. Området visade sig vara mycket kuperat och med starka strömmar vilket ledde till att en snabb och grov djupkartingen med multistråleekolod gjordes för att kunna framföra utrustningen optimalt. I området påträffades fyra troliga fiske-nät/redskap (provpunkterna 152, 160, 183 samt 200). På provpunkt 197 kördes en extra linje från videons slut till centerposition för att avdriften genom provpunkten överskred 5 meter. Den extra videofilen döptes till 197b.

Revmiljöer (1170)

Svampdjurssamhällen

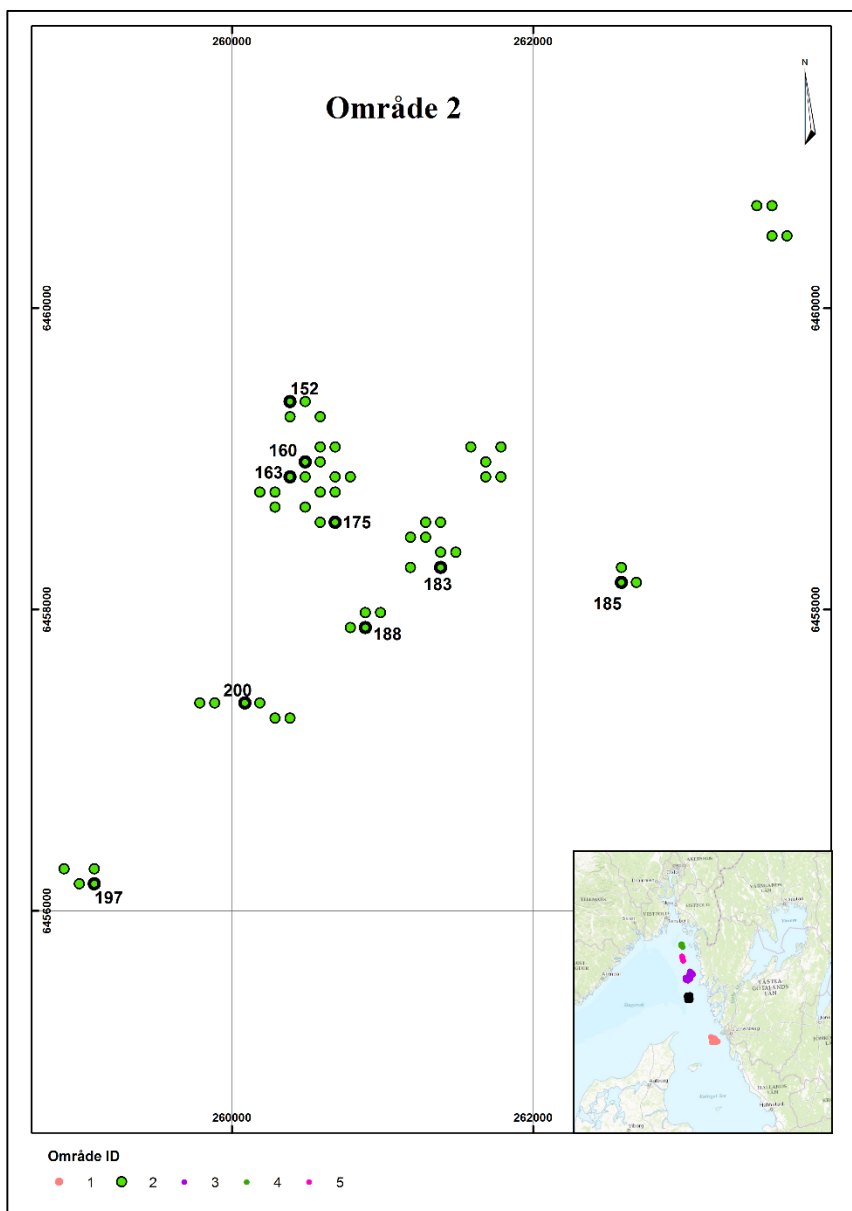
I provpunkt 188 finns det gott om svampdjur, framför allt *Mycale lingua* men också *Phakellia ventilabrum*. Här når tätheterna förmodligen upp till OSPAR-habitatet *Deep sea sponges areas* och omgivande bottnar bör undersökas närmare för att avgränsa habitatet. Det bör framgå av filmerna om habitatet är större. Även i provpunkterna 175 och 183 är tätheterna relativt höga, där *Mycale lingua* dominerar.

Revmiljöer i övrigt

Andra hårdbottenarter som hittades var bland annat ätlig sjöborre (*Echinus esculentus*), långtaggig sjöborre (*Gracilechinus acutus*), havsanemoner (Edwardsiidae, *Metridium senile*) och ormstjärnor (*Ophiura* sp.).

Sjöpennebottnar

På mjukbottnarna finns relativt stora tätheter av sjöpennor (*Virgularia mirabilis*, *Pennatula phosphorea*), men de når inte riktigt upp till sådana tätheter att det kan räknas till OSPAR-habitatet *Sea pen and borrowing megafauna communities*. Området har dock potential. I provpunkt 205 finns mycket höga tätheter av cylinderros (*Cerianthus lloydii*) och i provpunkt 187 höga tätheter av lysjöborre (*Brissoopsis lyrifera*).



Figur 4. Översiktsbild område 2

3.3. Område 3, sydväst Väderöarna

Område 3 ligger sydväst om Väderöarna och består av 49 provpunkter (Figur 5). I Figur 5 finns även de provpunkter indikerade som är nämnda i texten. Området består av en blandning av hård- och mjukbotten, där mjukbotten är mer förekommande på de djupa provpunkterna. Djupspannet går från 32 till 110 meter (Bilaga 1). Sikten var generellt sett bra. Trolig fiske-rev/nät hittades på provpunkt 247.

Revmiljöer (1170)

Coral gardens

Här finns många fina revmiljöer med stora mängder bågarkorall (*Caryophyllia smithii*) och röd hornkorall (*Swiftia rosea*). Tätheterna är så höga att de uppfyller kraven till den av UK föreslagna undertypen *Cup coral garden*. Här finns också gott om sjöpenan *Pennatula phosphorea* som också ingår i undertypen.

Svampdjurssamhällen

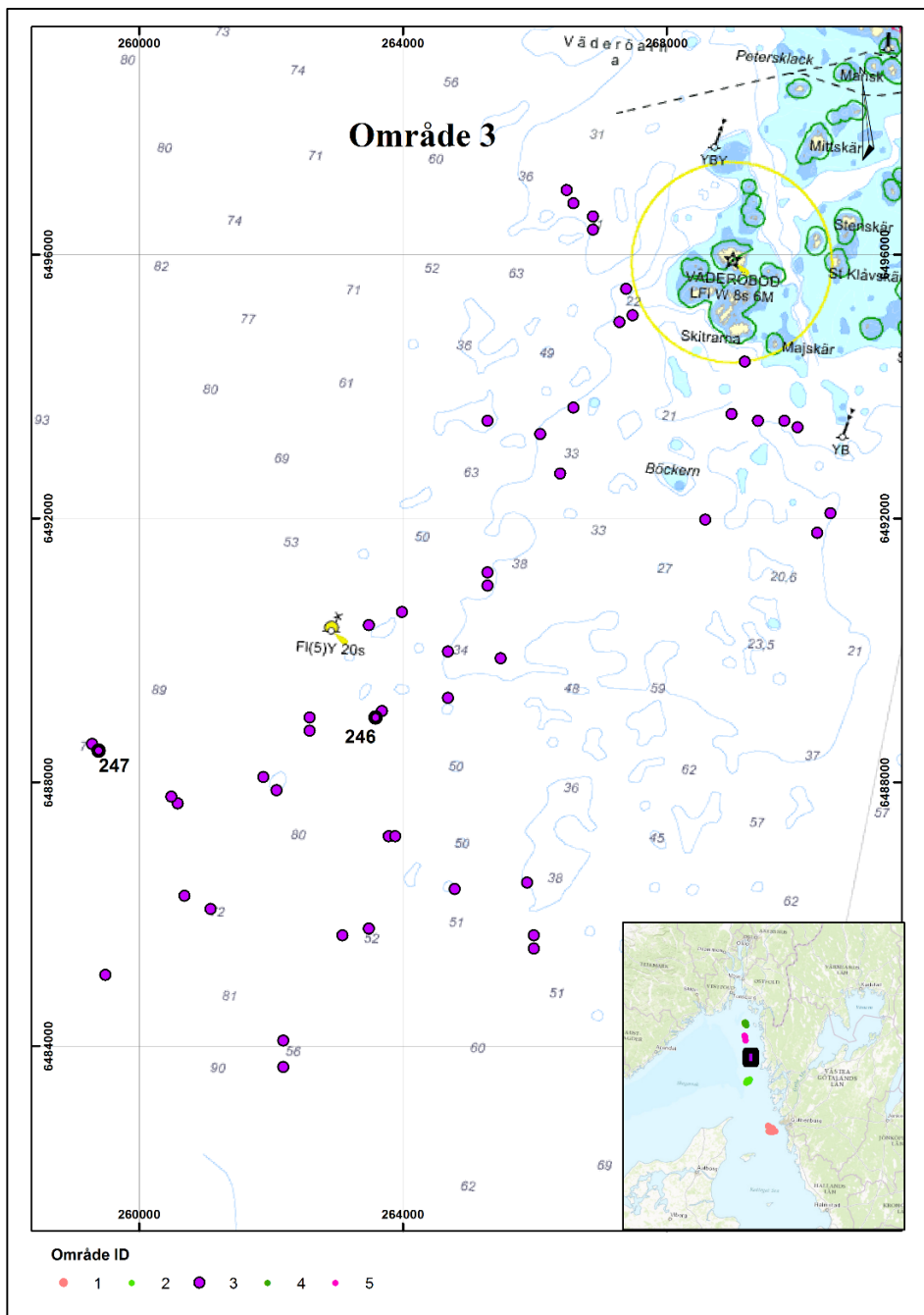
I nordöstra delen av området finns det flera provpunkter med gott om svampdjur, framför allt *Mycale lingua* och *Axinella infundibuliformes*, men också i provpunkt 251 i sydvästra delen. Här behöver filmerna analyseras för att göra en bedömning om det är OSPAR-habitatet *Deep sea sponges areas*.

Revmiljöer i övrigt

Hårdbottnarna är väldigt artrika med stora sjöborrar (*Echinus esculentus*, *Gracilechinus esculentus*), nordlig fjäderstjärna (*Antedon petasus*) och andra liljestjärnor (Crinoidea), trollhumrar (*Munida* sp. VU), många arter av sjöstjärnor (*Solaster endeca* VU, *Crossaster papposus*, *Hippasteria phrygiana*, *Luidia ciliaris*, *Stichastrella rosea*, *Porania pulvillus*, *Marthasterias glacialis*, *Asterias rubens*), tandsjöpung (*Ascidia mentula*) och andra sjöpungar (Ascidiacea), död mans hand (*Alcyonium digitatum*) samt ett fynd av lergök (*Psolus phantapus*).

Sjöpennebottnar

På mjukbottnarna är tätheten av sjöpenor (*Virgularia mirabilis*, *Pennatula phosphorea*) relativt stor och det finns grävande organismer i form av cylinderrosor (*Cerianthus lloydii*, *Pachycerianthus multiplicatus*) och havskräfta (*Nephrops norvegica*). Även här behöver filmerna analyseras för att göra en bedömning om att det når upp till OSPAR-habitatet *Sea pen and borrowing megafauna communities*.



Figur 5. Översikt bild område 3

3.4. Område 4, Grisbådarna

Område 4 är det område som är beläget längst norrut vid Grisbådarna, nordväst om Kosteröarna (Figur 6). I Figur 6 finns även de provpunkter indikerade som är nämnda i texten. Området består av 15 provpunkter. Djupspannet går från 49 till 122 meter (Bilaga 1). Även här består botten av en blandning av mjuk- och hårbotten, där mjukbotten förekommer främst på de djupa provpunkterna. Sikten var generellt bra. Ett cirka 18 cm brett metallföremål hittades på provpunkt 265.

Revmiljöer (1170)

På tre av provpunkterna återfinns horn- och kiselsvampar (Demospongiae), men i ganska låga tätheter (ca 0,05 individer/m²). Andra utmärkande hårbottenarter är bland annat olika tagghudingar som rutig sjöstjärna (*Stichastrella rosea*), vinkelsjöstjärnor (Goniasteridae), kuddsjöstjärna (*Porania pulvillus*), ätlig sjöborre (*Echinus esculentus*), liljestjärnor (Crinoidea) samt bägarkorall (*Caryophyllia smithii*) och trollhumrar (*Munida* sp. VU).

Sjöpennebottnar

På mjukbottnarna finns både den lilla piprensaren (*Virgularia mirabilis*) och havskräftor (*Nephrops norvegica*), men de når inte riktigt upp till sådana tätheter att det kan räknas till OSPAR-habitatet *Sea pen and borrowing megafauna communities*. Området har dock potential. Ett fynd av cylinderros gjordes också.

3.5. Område 5, väst om Persgrunden

Område 5 ligger i närheten av Persgrunden, väster om Ramskär (Figur 7). I Figur 7 finns även de provpunkter indikerade som är nämnda i texten. Detta område består av 10 provpunkter i en nord till sydlig riktning. Djupspannet går från 46 till 80 meter (Bilaga 1). Majoriteten av provpunkterna består av hårbotten, endast provpunkt 271 samt 273 består av mjukbotten. Sikten var generellt sett bra. Det upptäcktes i fält att provpunkt 270 och 275 hade samma koordinat. 275 sattes som ID för positionen.

Revmiljöer (1170)

Coral gardens

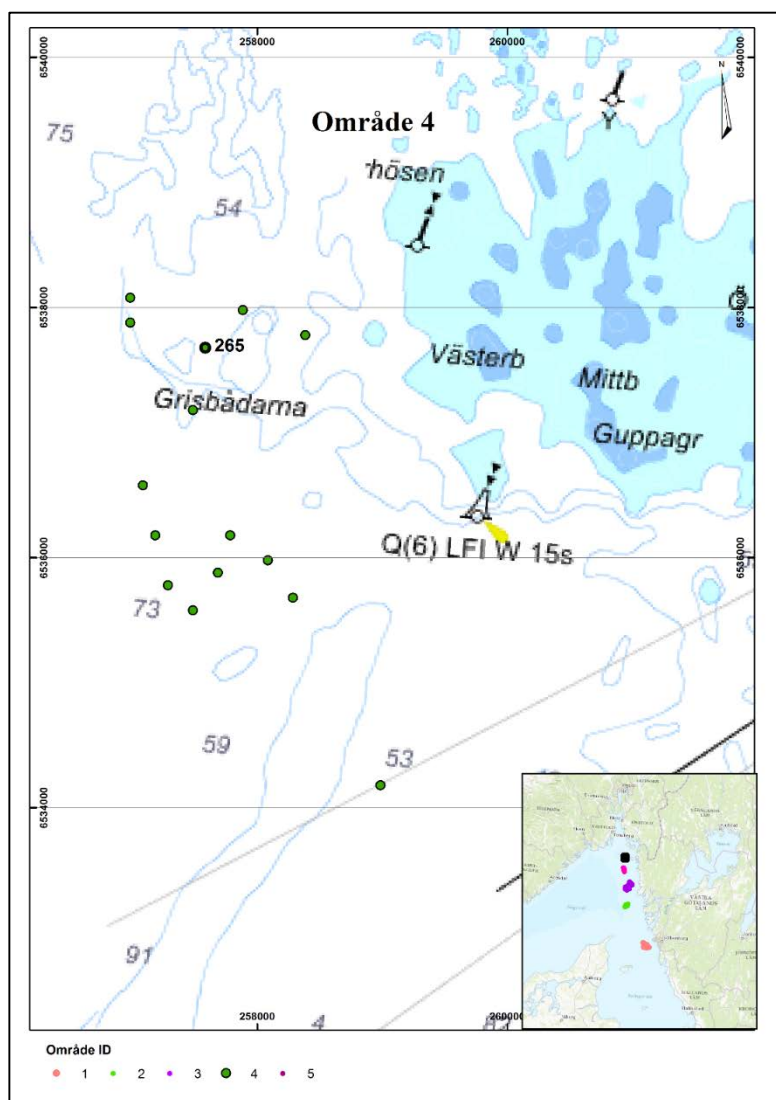
I 6 provpunkter är tätheterna av bägarkorall (*Caryophyllia smithii*) så höga att de uppfyller kraven till den av UK föreslagna undertypen *Cup coral garden*. Här saknas dock röd hornkorall (*Swftia rosea*).

Revmiljöer i övrigt

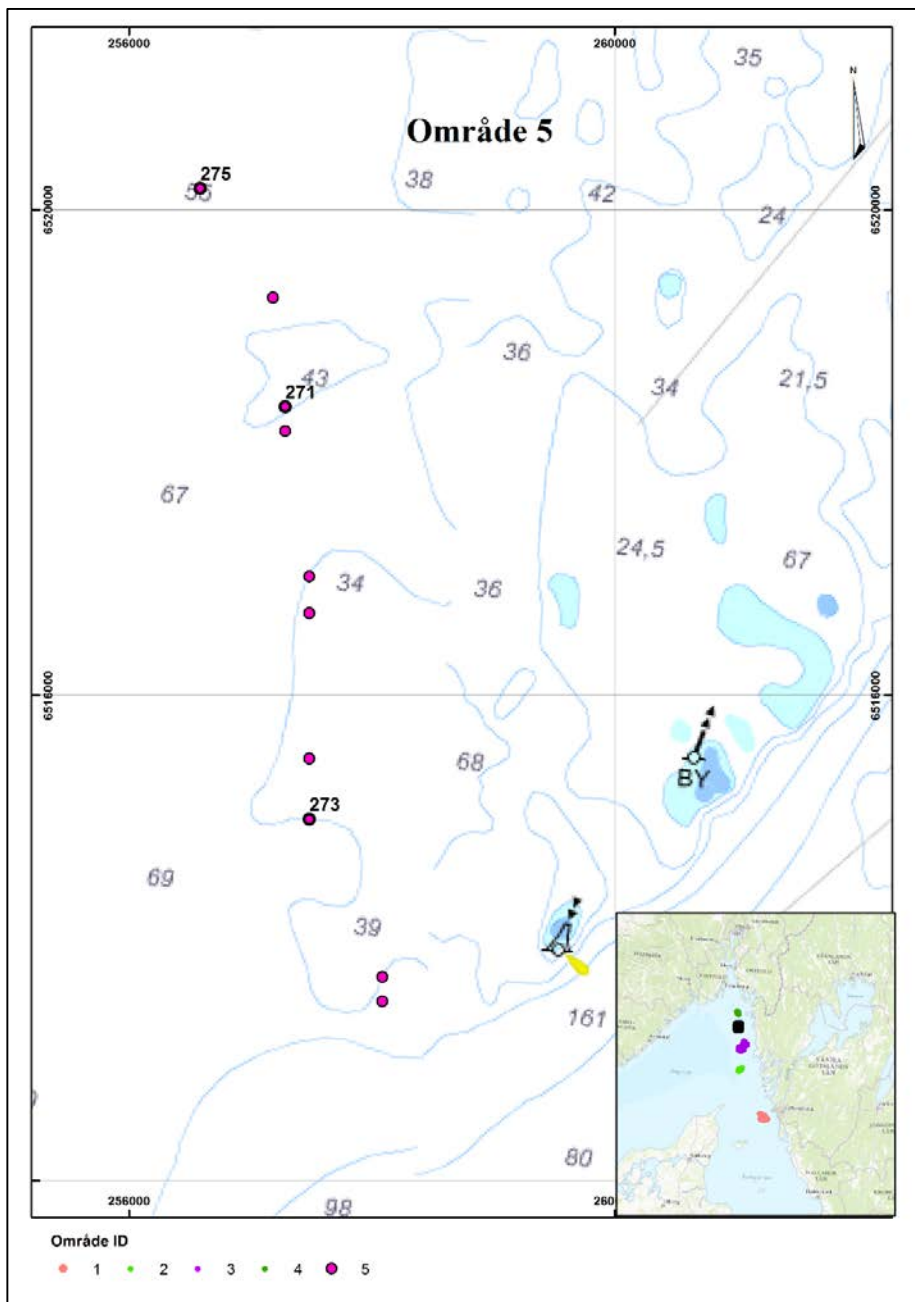
Hårdbottnarna i stort utgör fina revmiljöer, med stora sjöborrar (*Echinus esculentus*, *Gracilechinus esculentus*), liljestjärnor (Crinoidea), trollhumrar (Munida sp. VU), sjöstjärnor (*Solaster endeca* VU, *Porania pulvillus*, *Henricia*, *Marthasterias glacialis*, *Asterias rubens*) och död mans hand (*Alcyonium digitatum*). Svampdjur (Porifera) återfanns endast på lokalen längst i söder (280).

Sjöpennebottnar

På mjukbottnarna återfinns enstaka sjöpennor (*Virgularia mirabilis*, *Pennatula phosphorea*) och grävande organismer i form av havskräfta (*Nephrops norvegica*), men inte i sådana tätheter att det når upp till OSPAR-habitatet *Sea pen and borrowing megafauna communities*.



Figur 6. Översiktspild område 4



Figur 7. Översiktspild område 5

4. Slutsats och Diskussion

4.1. Utvärdering av inventeringsmetodiken

I denna undersökning kan det konstateras att cirka hälften av alla lokaler innehåller endast mjukbotten (Bilaga 1). I område 2, väster om Lysekil, påträffades majoriteten av dessa mjuka bottenar, vilket inte är helt förvånansvärt med tanke på det större djupet. Området hade även stark ström och kuperad botten vilket gjorde framförandet av kameran problematiskt. För att underlätta och kunna planera så att kameran framfördes på ett optimalt sätt gjordes en snabb bottenkartering med hjälp av det skrovmonterade multistråleekolodet. Mer eller mindre hela området var uppmätt på lite drygt en timme. Resultatet gav en bra indikation på hur bathymetrin samt bottenkompositionen såg ut. Intressanta områden med branta avsatser och trolig hårbotten noterades utanför våra planerade provpunkter.

Att använda ett multistråleekolod för att utvärdera vart potentiellt intressanta områden finns, istället för som nu med modellering, skulle öka träffsäkerheten. Dessutom skulle djupdatan också kunna användas för framtida kartering, provtagning och transekter.

För att få bättre upplösning och kunna identifiera fler arter, föreslås att kameran sätts ner på botten efter vissa utslumpade tidsintervall längs den filmade transekten för att ta en bild. Dessa bilder analyseras sedan med avseende på bottenfauna och substrat, istället för att analysera 25 m² av videofilmen som gjordes i den här undersökningen. Den filmade delen av transekten används för att få en uppfattning om hur representativ bilden är och hur stor utbredningen av substratet och arterna är.

4.2. Fortsatt arbete

Både område 1 utanför Vinga och område 3 sydväst om Väderöarna har så höga marina naturvärden att Länsstyrelsen kommer att föreslå att marina naturreservat bildas i områdena. Det kan också bli aktuellt att utöka Natura 2000-området Kosterfjorden-Väderöfjorden, så att det också omfattar Grisbådarna (område 4) och hela Persgrunden (område 5). I samtliga dessa områden kan fiskeregleringar också behöva införas.

Bilaga 1. Beskrivning av provpunkterna

Omr	Pkt	Ost_start	Nord_start	Long_start	Lat_start	Medeldjup	m2-coverage	Substrat1	S1_proc	Substrat2	S2_proc	Substrat3	S3_proc	Datum	Sediment	Skador	Kommentar
1	1	288568,58	6397577,89	11,454551	57,6707	79,5	35,6	silt/sand	100					2016-12-13			
1	2	288673,44	6397575,76	11,456307	57,6707	76,5	30,6	silt/sand	100					2016-12-13			
1	3	288772,05	6397576,29	11,457957	57,6708	74	32,5	silt/sand	100					2016-12-13			
1	4	288904,83	6397578,22	11,460177	57,6708	71,5	39,4	silt/sand	100					2016-12-13			
1	5	288569,1	6397478,14	11,454647	57,6698	95,5	53,2	silt/sand	100					2016-12-13			
1	6	288768,53	6397474,62	11,457987	57,6699	84	41,1	silt/sand	100					2016-12-13			
1	7	288970,83	6397477,3	11,461369	57,67	71	34,0	silt/sand	100					2016-12-13			
1	8	288603,02	6397377,35	11,455303	57,6689	78	35,8	silt/sand	70	berg i dagen	30			2016-12-13	2--3		
1	9	288701,21	6397377,38	11,456945	57,6689	81,5	40,3	berg i dagen	70	silt/sand	30			2016-12-13	2--3		
1	10	288802,07	6397376,25	11,458634	57,669	102,5	38,6	silt/sand	100					2016-12-13			
1	11	288903,29	6397375,41	11,460328	57,669	94,5	35,0	silt/sand	100					2016-12-13			
1	12	289005,11	6397377,78	11,46203	57,6691	78,5	40,0	silt/sand	100					2016-12-13			
1	13	291003,24	6396077,2	11,496588	57,6584	74,5	35,5	silt/sand	90	block	10			2016-12-13	2	Troligt metallföremål	
1	14	291102,15	6396079,34	11,498241	57,6584	75	40,4	silt/sand	90	block	10			2016-12-13	2		
1	15	291585,76	6395960,99	11,506433	57,6576	77,5	35,1	silt/sand	100					2016-12-13			
1	16	291587,26	6395858,6	11,506546	57,6567	63	62,2	silt/sand	80	block	20			2016-12-13	2		
1	17	292502,75	6395475,94	11,522188	57,6537	69	32,9	silt/sand	100					2016-12-13			
1	18	292603,05	6395475,44	11,523866	57,6537	62	43,7	silt/sand	100					2016-12-13			
1	19	292704,25	6395376,58	11,525643	57,6529	55,5	50,1	silt/sand	50	sten block	10	berg i dagen	40	2016-12-13	3		
1	20	292804,63	6395380,72	11,527319	57,653	71,5	57,0	silt/sand	100					2016-12-13			
1	21	292705,58	6395275,48	11,525752	57,652	54,5	45,3	silt/sand	20	sten/block	40	berg i dagen	40	2016-12-12	3		
1	22	292806,54	6395277,24	11,527439	57,652	75	37,5	silt/sand	100					2016-12-12			
1	23	292905,42	6395275,87	11,529094	57,6521	76	46,9	silt/sand	100					2016-12-12			
1	24	292903,78	6395176,35	11,529152	57,6512	68	43,6	silt/sand	80	block	20			2016-12-12	2		
1	25	293001,46	6395175,42	11,530787	57,6512	67,5	46,4	silt/sand	100					2016-12-12			
1	26	293103,05	6395174,72	11,532486	57,6512	76	41,6	silt/sand	100					2016-12-12			
1	27	293205,15	6395175,07	11,534193	57,6513	65,5	49,8	silt/sand	40	grus	20	sten/block	40	2016-12-12	3		
1	28	293103,66	6395076,45	11,532581	57,6504	65	48,7	berg i dagen	60	sten/block	40			2016-12-12	3		
1	29	293205,07	6395076,53	11,534276	57,6504	65	48,0	silt/sand	10	sten/block	30	berg i dagen	60	2016-12-12	3		
1	30	293309,08	6395076,33	11,536016	57,6505	58	48,4	silt/sand	100					2016-12-12			
1	31	293805,37	6395075,87	11,544317	57,6507	47	60,5	block	10	silt/sand	30	berg i dagen	60	2016-12-12	2--3		
1	32	293505,86	6394878,12	11,539476	57,6488	41,5	69,9	block	50	berg i dagen	50			2016-12-12	3		
1	33	293609,08	6394880,69	11,5412	57,6488	46	62,0	berg i dagen	100					2016-12-12	3		
1	34	294403,83	6394775,85	11,554581	57,6483	52,5	45,5	silt/sand	100					2016-12-12			
1	35	294263,47	6394677,1	11,552318	57,6473	72,5	68,8	berg i dagen	20	silt/sand	80			2016-12-12	2		
1	36	294369,08	6394676,56	11,554084	57,6474	58,5	45,0	silt/sand	100					2016-12-12			
1	38	294305,85	6394577,17	11,553111	57,6464	59	102,1	silt/sand	70	berg i dagen	30			2016-12-12	3		
1	39	294505,65	6394577,31	11,556452	57,6465	57	53,3	silt/sand	100					2016-12-12			
1	40	294605,6	6394573,17	11,558127	57,6465	50	52,9	silt/sand	100					2016-12-12			
1	41	294266,01	6394474,43	11,552533	57,6455	54	61,9	silt/sand	100					2016-12-12			
1	42	294370,44	6394476,95	11,554277	57,6456	73,5	47,7	silt/sand	100					2016-12-12			
1	43	294471,58	6394479,09	11,555966	57,6456	69	37,2	silt/sand	100					2016-12-12			
1	44	294303,75	6394375,99	11,553247	57,6446	51,5	52,6	silt/sand	40	sten/block	20	berg i dagen	40	2016-12-12	2--3		
1	45	294404,95	6394378,07	11,554938	57,6447	66	42,0	silt/sand	100					2016-12-12			
1	46	294607,33	6394380,37	11,55832	57,6448	59	54,1	silt/sand	100					2016-12-12			
1	47	294704,28	6394376,61	11,559945	57,6448	49,5	42,0	silt/sand	100					2016-12-12			
1	48	294507,63	6394277,45	11,55674	57,6438	74	44,8	silt/sand	100					2016-12-12			
1	49	294786,55	6394261,65	11,561418	57,6438	50	33,8	silt/sand	100					2016-12-12			
1	50	294786,45	6394157,08	11,561505	57,6429	55	43,1	silt/sand	100					2016-12-12			trolig fiskerev
1	51	294370,11	6394077,91	11,554611	57,642	46	49,7	berg i dagen	40	sten/block	50	silt/sand	10	2016-12-12	1		
1	52	294785,86	6394059,34	11,561578	57,642	67	54,6	silt/sand	100					2016-12-12			

Omr	Pkt	Ost_start	Nord_start	Long_start	Lat_start	Medeldjup	m2-coverage	Substrat1	S1_proc	Substrat2	S2_proc	Substrat3	S3_proc	Datum	Sediment	Skador	Kommentar
1	53	294606,11	6393778,6	11,558811	57,6394	65,5	43,1	silt/sand	100					2016-12-12			
1	54	294703,63	6393776,4	11,560443	57,6394	52	48,4	sten/block	60	silt/sand	40			2016-12-12	2	Trolig tamp eller kabel	
1	55	294804,94	6393775,94	11,562138	57,6395	40,5	52,6	sten/block	70	silt/sand	30			2016-12-12	1		*intressant område
1	56	294806,46	6393578,74	11,56233	57,6377	45	57,5	sten/block	80	silt/sand	20			2016-12-12	1		
1	57	294903,52	6393575,06	11,563956	57,6377	38,5	52,4	sten/block	70	sand/grus	30			2016-12-12	1		
1	58	295271,19	6392776,75	11,570779	57,6307	44,5	41,2	sten/block	50	sand/grus	50			2016-12-12	1		
1	59	295371,83	6392775,71	11,572462	57,6308	20,5	53,4	sten/block	70	berg i dagen	30			2016-12-12	0		*intressant område
1	60	295303,04	6392678,21	11,571394	57,6299	51,5	45,5	berg i dagen	70	sten/block	15	silt/sand	15	2016-12-12	2		
1	61	294270,98	6391878,25	11,554823	57,6222	59,5	36,4	silt/sand	100					2016-12-12			
1	62	294372,6	6391877,76	11,556522	57,6223	40	48,3	sten/block	90	silt/sand	10			2016-12-12	1		
1	63	294169,69	6391779,06	11,553215	57,6213	63	36,1	silt/sand	99	sten/block	1			2016-12-12	2		
1	64	294272,98	6391777,51	11,554942	57,6213	53,5	36,7	silt/sand	60	sten/block	40			2016-12-12	1	trolig fiskerev	
1	65	293970,26	6391674,84	11,549971	57,6203	63	36,6	silt/sand	100					2016-12-12			
1	66	294070,16	6391677,88	11,551638	57,6203	61	40,9	silt/sand	80	berg i dagen	10	sten/block	10	2016-12-12	2		
1	67	294172,54	6391677,87	11,553349	57,6204	49	43,3	berg i dagen	70	sten/block	20	silt/sand	10	2016-12-12	2		
1	68	293069,12	6391580,01	11,534993	57,619	61,5	63,3	silt/sand	60	silt/sand	35	berg i dagen	5	2016-12-12	2	trolig fiskrev	
1	69	293905,66	6391578,53	11,548973	57,6194	73	40,7	silt/sand	100					2016-12-12			
1	70	294001,4	6391577,9	11,550574	57,6194	64,5	39,3	silt/sand	65	sten/block	35			2016-12-12	2		
1	71	294106,79	6391574,21	11,552338	57,6194	41,5	71,9	sten/block	80	silt/sand	10	berg i dagen	10	2016-12-12	1		*intressant område
1	72	293767,38	6391378,13	11,546833	57,6175	74	46,7	silt/sand	100					2016-12-12			
1	73	293871,34	6391375,83	11,548572	57,6175	58	36,2	sten/block	65	silt/sand	35			2016-12-12	2		
1	74	291464,13	6390977,08	11,508694	57,6129	59,5	65,3	berg i dagen och block	100					2016-12-12	1		
1	75	291769,78	6390976,87	11,513801	57,613	61,5	78,9	berg i dagen	100					2016-12-12	1		
1	76	291874,32	6390976,49	11,515548	57,613	84	52,9	silt/sand	90	sten/block	10			2016-12-12	2		
1	77	291506,23	6390877,1	11,509484	57,612	68	63,9	berg i dagen och block	100					2016-12-12	1		
1	78	291704,27	6390876,91	11,512792	57,6121	51	69,0	berg i dagen	100					2016-12-12	2		
1	79	291805,26	6390877,14	11,514479	57,6121	67	70,0	berg i dagen	100					2016-12-12	2		
1	80	291908,99	6390876,95	11,516212	57,6122	81	66,1	silt/sand	90	sten/block	10			2016-12-12	2		
1	81	291264,59	6390578,49	11,505704	57,6092	76,5	65,1	silt/sand	80	sten/block	20			2016-12-12	3		
1	82	291369,78	6390577,36	11,507462	57,6092	86	53,8	silt/sand	100					2016-12-12			
1	83	291671,01	6390576,75	11,512495	57,6094	83	51,7	silt/sand	100					2016-12-12			
1	84	291771,36	6390577,13	11,514171	57,6094	71,5	62,6	silt/sand	100					2016-12-12			
1	85	289367,07	6390477,27	11,474095	57,6074	83	49,7	silt/sand	70	sten/block	30			2016-12-12	2		
1	86	289472,57	6390476,26	11,475858	57,6074	93,5	34,2	silt/sand	100					2016-12-12			
1	87	291506,06	6390477,17	11,509825	57,6084	88	46,1	silt/sand	100					2016-12-12			
1	88	291605,61	6390478,89	11,511486	57,6085	92	48,2	silt/sand	100					2016-12-12			
1	89	291803,35	6390477,08	11,514791	57,6085	77	47,3	silt/sand	100					2016-12-11			
1	90	291770,55	6390373,61	11,514332	57,6076	78,5	60,1	silt/sand	100					2016-12-11			
1	91	293900,6	6390377,18	11,549911	57,6086	66,5	40,2	silt/sand	100					2016-12-11			
1	92	294003,09	6390377,45	11,551623	57,6086	62	45,1	silt/sand	100					2016-12-11			
1	93	298489,21	6390394,68	11,626555	57,6108	45,5	118,3	silt/sand	100					2016-12-11			
1	94	291569,3	6390277,65	11,511053	57,6066	68,5	95,0	berg i dagen	70	sten/block	30			2016-12-11	2		
1	95	291669,11	6390277,67	11,51272	57,6067	88	45,0	silt/sand	80	sten/block	20			2016-12-11	2		
1	96	293770,85	6390278,25	11,547827	57,6076	80	39,9	silt/sand	100					2016-12-11			
1	97	293872,46	6390277,4	11,549526	57,6077	87	34,7	silt/sand	100					2016-12-11			
1	98	290385,9	6390192,36	11,49136	57,6053	85,5	42,4	silt/sand	50	sten/block	30	berg i dagen	20	2016-12-12	3		
1	99	291607,43	6390177,43	11,511776	57,6057	68	51,0	silt/sand	80	sten/block	20			2016-12-11	2		
1	100	291705,17	6390181,95	11,513405	57,6058	82,5	47,7	silt/sand	90	sten/block	10			2016-12-11	2		
1	101	291904,12	6390177,56	11,516731	57,6059	81	44,6	silt/sand	100					2016-12-11			
1	102	292004,81	6390177,52	11,518413	57,6059	77,5	41,2	silt/sand	100					2016-12-11			
1	103	292105,07	6390180,01	11,520086	57,606	81	43,5	silt/sand	100					2016-12-11			

Omr	Pkt	Ost_start	Nord_start	Long_start	Lat_start	Medeldjup	m2-coverage	Substrat1	S1_proc	Substrat2	S2_proc	Substrat3	S3_proc	Datum	Sediment	Skador	Kommentar
1	104	292206,25	6390179,02	11,521777	57,606	80,5	49,0	silt/sand	100					2016-12-11			
1	105	293800,19	6390177,62	11,548403	57,6068	65,5	38,7	berg i dagen	45	silt/sand	35	sten/block	20	2016-12-11	2		*intressant område
1	106	293906,25	6390176,77	11,550176	57,6068	58,5	56,7	berg i dagen	55	sten/block	30	silt/sand	15	2016-12-11	2		*intressant område
1	107	298372,96	6390164,21	11,624805	57,6087	58	52,8	silt/sand	100					2016-12-11			
1	108	290381,13	6390096,63	11,491363	57,6045	75,5	58,7	sten/block	50	berg i dagen	50			2016-12-12	1		
1	109	291866,3	6390082,21	11,516182	57,605	70,5	56,3	silt/sand	40	sten/block	30	berg i dagen	30	2016-12-11	2		
1	110	291972,53	6390077,94	11,51796	57,605	64	52,1	berg i dagen	60	sten/block	30	silt/sand	10	2016-12-11	2		
1	111	292072,7	6390079,08	11,519632	57,6051	75	59,7	berg i dagen	85	silt/sand	15			2016-12-11	2		
1	112	292170,84	6390078,19	11,521272	57,6051	68,5	129,0	berg i dagen	100					2016-12-11	2		
1	113	292102,14	6389977,06	11,520211	57,6042	58	47,7	berg i dagen	70	sten/block	30			2016-12-11	2		
1	114	292170,63	6389976,16	11,521356	57,6042	66	830,7	silt/sand	50	sten/block	50			2016-12-11	2		
1	115	290103,06	6389776,84	11,486995	57,6015	80	38,8	silt/sand	60	sten/block	40			2016-12-12	2		
1	116	290209,88	6389776,32	11,48878	57,6015	88,5	44,3	silt/sand	70	sten/block	30			2016-12-12	2		
1	117	289901,19	6389576,54	11,483797	57,5996	74,5	47,7	sten/block	70	berg i dagen	10	silt/sand	20	2016-12-12	2		
1	118	290004,58	6389579,34	11,485522	57,5996	66	57,1	sten/block	70	silt/sand	25	berg i dagen	5	2016-12-12	2		
1	119	290105,69	6389581,16	11,487209	57,5997	65,5	52,2	sten/block	50	silt/sand	35	berg i dagen	15	2016-12-12	3		
1	120	295400,94	6389577,19	11,57565	57,6021	42	46,2	berg i dagen	40	block	50	sand	10	2016-12-11	1		*intressant område
1	121	295500,63	6389577,43	11,577315	57,6021	42,5	48,7	berg i dagen	60	block	30	sand	10	2016-12-11	1		*intressant område
1	122	295608,83	6389577,71	11,579122	57,6022	56,5	37,8	silt/sand	100					2016-12-11			
1	123	295370,76	6389476,74	11,575231	57,6012	46	52,5	block	50	silt/sand	50			2016-12-11	1		*intressant område
1	124	293899,66	6389277,91	11,55083	57,5987	76	31,9	silt/sand	100					2016-12-11			
1	125	294001,25	6389277,52	11,552527	57,5988	73,5	33,5	silt/sand	100					2016-12-11			
1	126	294101,35	6389277,3	11,554199	57,5988	75,5	38,8	silt/sand	100					2016-12-11			
1	127	294206,32	6389276,48	11,555952	57,5989	76,5	56,5	silt/sand	100					2016-12-11			
1	128	294072,72	6389176,84	11,553806	57,5979	60	58,3	berg i dagen	80	block	20			2016-12-11	1		*intressant område
1	129	292806,13	6395475,32	11,527263	57,6538	70,5	43,9	silt/sand	100					2016-12-13			
1	130	293906,6	6395080,2	11,546006	57,6508	70	43,3	silt/sand	100					2016-12-12			
1	131	293402,73	6394877,66	11,537752	57,6487	56,5	41,0	silt/sand	30	grus	40	sten	30	2016-12-12	3		
1	132	294303,57	6394778,15	11,552902	57,6482	57	43,5	silt/sand	100					2016-12-12			
1	133	294406,68	6394575,29	11,554799	57,6465	75,5	44,1	silt/sand	100					2016-12-12			
1	134	294602,35	6394279,3	11,558323	57,6439	68	40,5	silt/sand	100					2016-12-12			
1	135	294267,28	6394075,15	11,552894	57,6419	56,5	64,1	silt/sand	70	berg i dagen	30			2016-12-12	2		
1	136	295400,14	6392675,62	11,57302	57,6299	57	35,0	silt/sand	90	sten/block	10			2016-12-12	2		
1	137	293171,34	6391578,45	11,536703	57,619	78	40,4	silt/sand	100					2016-12-12			
1	138	291573,64	6390977,15	11,510524	57,6129	59,5	54,4	berg i dagen	100					2016-12-12	2		
1	139	291672,53	6390976,87	11,512176	57,6129	61,5	52,5	berg i dagen	100					2016-12-12	2		
1	140	291667,2	6390377,16	11,512603	57,6076	93	44,3	silt/sand	100					2016-12-11			
1	141	293971,13	6390277,38	11,551174	57,6077	76,5	45,1	silt/sand	100					2016-12-11			
1	142	298474,36	6390265,4	11,626415	57,6097	57,5	96,3	silt/sand	100					2016-12-11			
1	143	289966,95	6390176,71	11,484376	57,605	81,5	48,4	silt/sand	40	sten/block	30	berg i dagen	30	2016-12-12	2		
1	144	290070,28	6390180,81	11,486098	57,6051	96	54,8	sand/grus	70	sten/block	30			2016-12-12	2		
1	145	294902,33	6389675,27	11,567239	57,6028	64	52,5	silt/sand	100					2016-12-11			
1	146	295003,4	6389676,4	11,568926	57,6028	60,5	42,1	silt/sand	100					2016-12-11			
1	147	295472,6	6389477,19	11,576931	57,6012	62,5	33,7	silt/sand	100					2016-12-11			
1	148	293770,64	6389177,4	11,54876	57,5978	51	59,9	berg i dagen	60	block	30	silt/sand	10	2016-12-11	2		*intressant område
1	149	293970,88	6389177,37	11,552104	57,5979	62,5	50,7	berg i dagen	60	block	20	silt/sand	20	2016-12-11	2		*intressant område
1	150	295502,78	6392674,5	11,574736	57,6299	45,5	45,5	silt/sand	100					2016-12-12			
1	151	291687,02	6391155,62	11,512264	57,6146	83	33,6	silt/sand	100					2016-12-12			
2	152	260390,33	6459359,57	10,920874	58,2101	160	52,0	silt/sand	90	sten	10			2016-12-14	4	troligt fisknät	
2	153	260489,65	6459364,13	10,922555	58,2102	186	42,4	silt/sand	80	block	10	grus	10	2016-12-14	3		
2	154	260386,57	6459301,92	10,92087	58,2096	162	59,6	silt/sand	100					2016-12-14			

Omr	Pkt	Ost_start	Nord_start	Long_start	Lat_start	Medeldjup	m2-coverage	Substrat1	S1_proc	Substrat2	S2_proc	Substrat3	S3_proc	Datum	Sediment	Skador	Kommentar
2	155	260582,71	6459301,09	10,9242	58,2097	170,5	67,4	silt/sand	100					2016-12-14			
2	156	260587,33	6459099,52	10,924486	58,2079	159,5	39,4	silt/sand	90	sten/block	10			2016-12-14	3		
2	157	260684,47	6459061,47	10,926173	58,2076	155,5	42,5	silt/sand	100					2016-12-14			
2	158	261583,89	6459098,56	10,941402	58,2084	160,5	68,5	silt/sand	90	sten/block	10			2016-12-13	3		
2	159	261787,39	6459054,39	10,944901	58,2082	144,5	57,3	silt/sand	90	sten	10			2016-12-13	4		
2	160	260490,08	6458989,21	10,922948	58,2069	185,5	32,9	silt/sand	80	sten/block	20			2016-12-14	3	Troligt fiskeredskap	
2	161	260586,43	6458994,43	10,924578	58,207	172,5	44,5	silt/sand	100					2016-12-14			
2	162	261667,47	6458990,05	10,942932	58,2075	169	64,4	silt/sand	100					2016-12-13			
2	163	260391,15	6458887,83	10,921373	58,2059	176	35,8	silt/sand	100					2016-12-14			
2	164	260485,55	6458894,13	10,922969	58,206	191	43,2	silt/sand	100					2016-12-14			
2	165	260688,37	6458893,21	10,926412	58,2061	162,5	44,1	silt/sand	100					2016-12-14			
2	166	260786,04	6458893,46	10,92807	58,2062	158	43,1	silt/sand	100					2016-12-14			
2	167	261695,47	6458892,67	10,943507	58,2067	176,5	55,7	silt/sand	80	grus	20			2016-12-13	3		
2	168	261784,59	6458860,4	10,945052	58,2064	147,5	40,0	silt/sand	90	sten	10			2016-12-13	4		
2	169	260192,43	6458790,47	10,918101	58,2049	150	38,3	silt/sand	100					2016-12-14			
2	170	260290,01	6458793,3	10,919754	58,205	167	40,0	silt/sand	100					2016-12-14			
2	171	260584,54	6458793,13	10,924753	58,2052	195	58,4	silt/sand	100					2016-12-14			
2	172	260686,92	6458793,18	10,926491	58,2052	172,5	44,2	silt/sand	100					2016-12-14			
2	173	260286,53	6458695,42	10,919796	58,2041	163,5	42,3	silt/sand	100					2016-12-14			
2	174	260585,42	6458594,26	10,924972	58,2034	186	41,5	silt/sand	90	silt/sand	10			2016-12-14	3		
2	175	260688,18	6458592,47	10,926718	58,2034	181	291,7	berg i dagen	90	silt/sand	10			2016-12-14	2		*intressant område
2	176	261284,72	6458563,72	10,936872	58,2035	153,5	49,3	silt/sand	100					2016-12-13	4		
2	177	261383,95	6458557,84	10,938562	58,2035	146	55,7	silt/sand	100					2016-12-13	4		
2	178	261181,73	6458462,58	10,935228	58,2025	172,5	53,6	silt/sand	50	block	50			2016-12-13	3		
2	179	261283,45	6458463,86	10,936953	58,2026	172,5	53,5	silt/sand	100					2016-12-13	3		
2	180	261385,39	6458359,04	10,93879	58,2017	161	51,1	silt/sand	100					2016-12-13	3		
2	181	261480,44	6458363,91	10,940398	58,2018	148,5	38,1	silt/sand	100					2016-12-13	3		
2	182	261185,22	6458263,99	10,93549	58,2007	161,5	46,5	silt/sand	100					2016-12-13	3		
2	183	261380,27	6458264,82	10,9388	58,2009	153,5	65,7	silt/sand	20	block	30	berg i dagen	50	2016-12-13	3	troligt fisknät	
2	184	262585,09	6458263,24	10,959248	58,2015	162,5	39,0	silt/sand	98	block	2			2016-12-14	2		
2	185	262589,6	6458166,33	10,959423	58,2006	161	41,2	silt/sand	100					2016-12-14	2		
2	186	260886,79	6457961,73	10,930736	58,1979	184,5	47,7	sand	100					2016-12-13	3		
2	187	260984,7	6457995,33	10,932363	58,1982	151	48,7	silt/sand	70	block	10	berg i dagen	20	2016-12-13	3		
2	188	260886,89	6457894,38	10,930807	58,1973	161	44,3	berg i dagen	70	block	30			2016-12-13	3		*intressant område
2	189	259790,15	6457394,46	10,912712	58,1922	152,5	44,3	silt/sand	100					2016-12-13			
2	190	259888,3	6457359,86	10,914413	58,1919	182,5	53,0	silt/sand	100					2016-12-13			
2	191	260185,81	6457361,34	10,919459	58,1921	185	42,5	silt/sand	100					2016-12-13			
2	192	260290,31	6457295,85	10,921299	58,1916	181,5	51,0	silt/sand	100					2016-12-13			
2	193	260384,4	6457268,87	10,922923	58,1914	166,5	40,4	silt/sand	100					2016-12-13			
2	194	258888,59	6456262,42	10,898587	58,1816	195	45,5	silt/sand	100					2016-12-13			
2	195	259088,77	6456293,14	10,901951	58,1819	171,5	42,6	silt/sand	100					2016-12-13			
2	196	258985,95	6456162,2	10,900342	58,1807	196,5	49,2	silt/sand	100					2016-12-13			
2	197	259106,33	6456185,92	10,902359	58,181	174,5	61,4	silt/sand	100					2016-12-13			
2	198	260484,55	6458693,68	10,923158	58,2042	197,5	47,1	silt/sand	100					2016-12-14			
2	199	260791,57	6457891,37	10,930807	58,1972	150	60,7	silt/sand	100					2016-12-13			
2	200	260088,88	6457392,71	10,917782	58,1923	205	44,7	silt/sand	100					2016-12-13			troligt fisknät
2	201	263485,27	6460689,6	10,972061	58,2237	131,5	37,3	silt/sand	100					2016-12-14	2		
2	202	263684,55	6460490,71	10,975647	58,222	155	45,7	silt/sand	99	block	1			2016-12-14	2		
2	203	263590,69	6460690,96	10,97385	58,2238	147	42,7	silt/sand	100					2016-12-14			
2	204	262692,71	6458191,46	10,961148	58,2009	171	42,0	silt/sand	100					2016-12-14			
2	205	263585,99	6460490,54	10,973973	58,222	138	42,7	silt/sand	100					2016-12-14			

Omr	Pkt	Ost_start	Nord_start	Long_start	Lat_start	Medeldjup	m2-coverage	Substrat1	S1_proc	Substrat2	S2_proc	Substrat3	S3_proc	Datum	Sediment	Skador	Kommentar
3	206	266480,04	6496988,58	10,986081	58,5505	40,5	57,1	berg i dagen	80	block	20			2016-12-15	1		*intressant område
3	207	266578,15	6496791,92	10,987965	58,5488	53	52,7	block	60	berg i dagen	40			2016-12-15	1		
3	208	266886,63	6496592,72	10,993456	58,5472	59	49,7	silt/sand	60	berg i dagen	40			2016-12-15	2		*intressant område
3	209	266886,81	6496394,66	10,993662	58,5454	52	49,7	block/sten	65	sand/grus	35			2016-12-15	2		
3	210	267382,54	6495493,8	11,003078	58,5376	47	115,4	berg i dagen	70	block	20	silt/sand	10	2016-12-15	2		*intressant område
3	211	267471,85	6495072,84	11,005038	58,5339	63,5	36,2	silt/sand	100					2016-12-15			
3	212	267270,41	6494970,76	11,001691	58,5329	44	54,0	block	80	sand/grus	20			2016-12-15	2		
3	213	269187,15	6494393,03	11,035114	58,5287	57	38,9	silt/sand	85	block/sten	15			2016-12-15	2		
3	214	266587,04	6493658,07	10,991328	58,5208	55	55,2	sand/grus	80	block	20			2016-12-15	2		
3	215	268970,49	6493580,68	11,032226	58,5213	55,5	49,5	block/sten	70	silt/sand	30			2016-12-15	2		
3	216	265267,18	6493481,46	10,968906	58,5185	51,5	69,1	sten/block	30	berg i dagen	70			2016-12-15	2		
3	217	269368,06	6493479,58	11,039138	58,5206	65,5	48,9	berg i dagen	20	block/sten	50	sand/grus	30	2016-12-15	2		
3	218	269771,37	6493487,59	11,046037	58,5209	47,5	54,1	block/	60	berg i dagen	20	sand/grus	20	2016-12-15	2		
3	219	269971,13	6493382,42	11,049564	58,5201	36	61,7	berg i dagen	90	block	5	sand/grus	5	2016-12-15	2		
3	220	266068,66	6493280,83	10,982837	58,5171	50,5	55,5	sten/block	30	berg i dagen	70			2016-12-15	1		
3	221	266379,05	6492690,58	10,988756	58,512	69	37,2	silt/sand	100					2016-12-15	2		
3	222	270496,3	6492091,55	11,049564	58,5088	36	69,9	berg i dagen	80	block	20			2016-12-15	2		
3	223	268589,29	6491996,69	11,027304	58,5069	64,5	51,2	block/sten	85	silt/sand	15			2016-12-15	2		
3	224	270301,39	6491791,25	11,056823	58,506	48,5	61,3	block/sten	65	berg i dagen	20	sand/grus	15	2016-12-15	2		
3	225	265287,21	6491158,15	10,971638	58,4977	86,5	35,8	silt/sand	100					2016-12-15			
3	226	265287,71	6490956,47	10,971854	58,4959	73,5	60,6	block	20	berg i dagen	50	grusly silt/sand	30	2016-12-15	2		*intressant område
3	227	263507,02	6490377,33	10,941981	58,4897	72	46,5	silt/sand	80	sten/block	20			2016-12-15	1		
3	228	264706,69	6489976,61	10,96292	58,4868	54,5	59,3	berg i dagen	70	block	30			2016-12-15	1		*intressant område
3	229	263667,43	6489058,49	10,946089	58,478	74,5	73,7	silt/sand	60	sten/block	40			2016-12-14	2		
3	230	262579,46	6488761,81	10,927789	58,4747	77,5	54,7	silt/sand	100					2016-12-14			
3	231	259288,15	6488592,2	10,871683	58,4714	110,5	37,7	sand	20	block	40	berg i dagen	40	2016-12-14	2		*intressant område
3	232	262100,73	6487873,94	10,920525	58,4665	81	42,6	silt/sand	60	sten/block	40			2016-12-14	2		
3	233	260573,4	6487690,75	10,894603	58,464	96,5	45,1	silt/sand	95	block	5			2016-12-14			*intressant område
3	234	263808,54	6487177,27	10,950444	58,4612	91	49,7	silt/sand	60	sten	30	grus	10	2016-12-14	2		
3	235	265885,5	6486457,95	10,986689	58,4559	46	56,8	silt/sand	20	sten/block	30	berg i dagen	50	2016-12-14	2		
3	236	264813	6486380,31	10,968435	58,4546	68	46,3	silt/sand	60	sten/block	40			2016-12-14	2		
3	237	260668,9	6486284,97	10,897705	58,4515	95	40,4	silt/sand	100					2016-12-14			
3	238	263063,66	6485673,26	10,939266	58,4473	60,5	84,3	berg i dagen	100					2016-12-14	2		*intressant område
3	239	265986,1	6485460,91	10,989427	58,447	59	69,1	berg i dagen	100					2016-12-14	1		
3	240	259483,42	6485097,94	10,878691	58,4402	110	38,2	silt/sand	80	block	10	grus	10	2016-12-14	2		
3	241	262186,86	6483655,65	10,926375	58,4288	95	44,9	silt/sand	80	block	20			2016-12-14	2		
3	242	263967,19	6490570,02	10,949656	58,4917	80	40,3	silt/sand	100					2016-12-15			
3	243	265483,53	6489859,17	10,976332	58,4861	57,5	56,6	silt/sand	50	sten/block	30	berg i dagen	20	2016-12-15	2		
3	244	264685,57	6489256,9	10,9633	58,4803	78,5	50,1	silt/sand	60	sten	10	grus	30	2016-12-15	2		
3	245	262588,92	6488951,41	10,927754	58,4764	87	63,2	silt/sand	100					2016-12-14			
3	246	263601,1	6488992,73	10,945023	58,4774	60,5	733,2	silt/sand	80	sten/grus	20			2016-12-14	2		
3	247	259388,96	6488492,91	10,873511	58,4706	99	37,8	silt/sand	50	block	50			2016-12-14	2		trolig fiskerev
3	248	261903,85	6488061,52	10,916963	58,4681	85	42,4	silt/sand	90	sten/block	10			2016-12-14	2		
3	249	260473,61	6487791,66	10,892791	58,4649	93	47,3	silt/sand	100					2016-12-14			
3	250	263915,08	6487181,19	10,952262	58,4613	74	56,3	berg i dagen	60	sten/block	20	silt/sand	20	2016-12-14	2		
3	251	261067,82	6486081,64	10,904734	58,4499	91,5	50,5	block	60	silt/sand	40			2016-12-14	2		
3	252	263468,43	6485769,74	10,946083	58,4484	80	61,7	silt/sand	50	berg i dagen	30	block/sten	20	2016-12-14	2		
3	253	265986,26	6485660,25	10,989226	58,4488	71	39,3	silt/sand	80	sten/block	20			2016-12-14	3		
3	254	262185,96	6484058,62	10,925942	58,4324	99	41,0	silt/sand	70	sten/block	30			2016-12-14	2		
4	255	256987,9	6538094,7	10,778985	58,9135	70	38,8	silt/sand	100					2016-12-15			
4	256	257903,84	6537969,22	10,794982	58,9129	58,5	54,1	sand/grus	85	berg i dagen	15			2016-12-15	2		

Omr	Pkt	Ost_start	Nord_start	Long_start	Lat_start	Medeldjup	m2-coverage	Substrat1	S1_proc	Substrat2	S2_proc	Substrat3	S3_proc	Datum	Sediment	Skador	Kommentar
4	257	256985,84	6537896,3	10,779166	58,9118	63,5	43,0	sand/grus	99	block/sten	1			2016-12-15	2		
4	258	258400,98	6537771,04	10,803805	58,9114	50	44,9	block/sten	80	sand/grus	20			2016-12-15	2		
4	259	257081,3	6536594,92	10,782242	58,9001	93	58,5	silt/sand	99	block	1			2016-12-15	2		
4	260	257176,7	6536202,71	10,784322	58,8967	119	58,5	silt/sand	100					2016-12-15			
4	261	257778,68	6536158,55	10,794789	58,8966	83	41,1	silt/sand	100					2016-12-15			
4	262	258061,86	6535988,65	10,799874	58,8953	76,5	61,9	silt/sand	80	block	20			2016-12-15	2		
4	263	257281,16	6535803,65	10,786565	58,8932	83,5	59,6	silt/sand	80	block	20			2016-12-15	2		
4	264	258975,88	6534192,97	10,817639	58,8797	86,5	44,8	silt/sand	100					2016-12-15			
4	265	257587,77	6537696,39	10,789807	58,9103	56	50,2	sand/grus	95	block/sten	5			2016-12-15	1	Troligt metallföremål	
4	266	257489,31	6537194,59	10,78865	58,9058	49	72,2	berg i dagen	40	block/sten	60			2016-12-15	2		
4	267	257676,44	6535860,22	10,793344	58,8939	122	38,7	silt/sand	100					2016-12-15			
4	268	258276,25	6535695,98	10,803903	58,8928	89	47,9	silt/sand	100					2016-12-15			
4	269	257464,2	6535595,27	10,78996	58,8914	58	82,5	grus	40	block/sten	30	berg i dagen	30	2016-12-15	2		
5	271	257285,76	6518399,8	10,805542	58,7373	72,5	50,9	silt/sand	100					2016-12-15			
5	272	257487,87	6516702,66	10,810854	58,7222	50	140,3	berg i dagen	80	sand/sten/grus	20			2016-12-15	2		*intressant område
5	273	257484,64	6515005,37	10,812627	58,707	80	48,0	silt/sand	100					2016-12-15			
5	274	258086,07	6513707,95	10,824373	58,6957	70,5	81,9	berg i dagen	20	silt/sand	70	block	10	2016-12-15	2		*intressant område
5	275	256575,94	6520190,69	10,791372	58,7529	63	64,8	berg i dagen	70	block	10	grus	20	2016-12-15	2		*intressant område
5	276	257172,8	6519297,59	10,802625	58,7453	68	80,6	berg i dagen	100					2016-12-15	2		*intressant område
5	277	257285,74	6518203,94	10,805753	58,7355	68	76,6	berg i dagen	50	silt/sand	50			2016-12-15	2		*intressant område
5	278	257485,77	6516999,75	10,810498	58,7249	61,5	116,3	berg i dagen	90	block/sten	10			2016-12-15	2		*intressant område
5	279	257485,79	6515499,72	10,812115	58,7114	56	46,2	berg i dagen	60	block	10	sand/grus	30	2016-12-15	2		*intressant område
5	280	258086,89	6513496,69	10,824614	58,6938	55	86,9	berg i dagen	90	block	10			2016-12-15	2		*intressant område

Bilaga 2. Artlista

Omr	Pkt	Artnamn	Svenskt namn	Antal	Antal_m2	Ost	Nord	Long	Lat	Djup
1	1	Cancer pagurus	krabbtaska	1	0,03	288587	6397577	11,4548538	57,67068	79,5
1	1	Virgularia mirabilis		7	0,20	288587	6397577	11,4548538	57,67068	79,5
1	1	Ophiuridae	fransormstjärnor	1	0,03	288587	6397577	11,4548538	57,67068	79,5
1	2	Virgularia mirabilis		10	0,33	288687	6397577	11,456527	57,67073	76,5
1	3	Virgularia mirabilis		6	0,18	288787	6397577	11,4582002	57,67078	74
1	3	Pennatula phosphorea		1	0,03	288787	6397577	11,4582002	57,67078	74
1	3	Liocarcinus sp.		1	0,03	288787	6397577	11,4582002	57,67078	74
1	4	Pennatula phosphorea		3	0,08	288887	6397577	11,4598734	57,67082	71,5
1	4	Virgularia mirabilis		3	0,08	288887	6397577	11,4598734	57,67082	71,5
1	4	Pachycerianthus multiplicatus		2	0,05	288887	6397577	11,4598734	57,67082	71,5
1	5	Virgularia mirabilis		3	0,06	288587	6397477	11,4549414	57,66979	95,5
1	5	Brachyura	krabbor	2	0,04	288587	6397477	11,4549414	57,66979	95,5
1	6	Amphiuridae	trådormstjärnor	2	0,05	288787	6397477	11,4582877	57,66988	84
1	6	Brachyura	krabbor	1	0,02	288787	6397477	11,4582877	57,66988	84
1	6	paguroidea		2	0,05	288787	6397477	11,4582877	57,66988	84
1	6	Liocarcinus sp.		4	0,10	288787	6397477	11,4582877	57,66988	84
1	6	Caridea	äkta räkor	1	0,02	288787	6397477	11,4582877	57,66988	84
1	7	Liocarcinus sp.		1	0,03	288987	6397477	11,4616341	57,66997	71
1	7	Virgularia mirabilis		4	0,12	288987	6397477	11,4616341	57,66997	71
1	7	Pennatula phosphorea		2	0,06	288987	6397477	11,4616341	57,66997	71
1	7	Merlangius merlangus	vitling	2	0,06	288987	6397477	11,4616341	57,66997	71
1	8	Alcyonium digitatum		4	0,11	288587	6397377	11,455029	57,66889	78
1	9	Securiflustra securifrons		5	0,12	288687	6397377	11,4567021	57,66894	81,5
1	9	Alcyonium digitatum		6	0,15	288687	6397377	11,4567021	57,66894	81,5
1	9	Lithodes maja	trollkrabba	1	0,02	288687	6397377	11,4567021	57,66894	81,5
1	10	Virgularia mirabilis		2	0,05	288787	6397377	11,4583752	57,66898	102,5
1	10	Gadidae	torskfiskar	1	0,03	288787	6397377	11,4583752	57,66898	102,5
1	11	Brachyura	krabbor	1	0,03	288887	6397377	11,4600484	57,66903	94,5
1	11	Paguroidea		1	0,03	288887	6397377	11,4600484	57,66903	94,5
1	11	Liocarcinus sp.		1	0,03	288887	6397377	11,4600484	57,66903	94,5
1	11	Gadidae	torskfiskar	1	0,03	288887	6397377	11,4600484	57,66903	94,5
1	12	Pennatula phosphorea		1	0,03	288987	6397377	11,4617215	57,66908	78,5
1	12	Virgularia mirabilis		1	0,03	288987	6397377	11,4617215	57,66908	78,5
1	13	Pennatula phosphorea		4	0,11	290987	6396077	11,4963108	57,65835	74,5
1	13	Gadidae	torskfiskar	1	0,03	290987	6396077	11,4963108	57,65835	74,5
1	13	Porifera	svampdjur	3	0,08	290987	6396077	11,4963108	57,65835	74,5
1	13	Paguroidea		1	0,03	290987	6396077	11,4963108	57,65835	74,5
1	13	Gadidae	torskfiskar	1	0,03	290987	6396077	11,4963108	57,65835	74,5
1	14	Virgularia mirabilis		2	0,05	291087	6396077	11,4979836	57,6584	75
1	14	Pennatula phosphorea		2	0,05	291087	6396077	11,4979836	57,6584	75
1	14	Sabella pavonina		1	0,02	291087	6396077	11,4979836	57,6584	75
1	15	Virgularia mirabilis		18	0,51	291587	6395977	11,5064335	57,65774	77,5
1	15	Cerianthus lloydii		1	0,03	291587	6395977	11,5064335	57,65774	77,5
1	15	Pennatula phosphorea		8	0,23	291587	6395977	11,5064335	57,65774	77,5
1	16	Pennatula phosphorea		8	0,13	291587	6395877	11,5065198	57,65684	63
1	16	Ophiuridae	fransormstjärnor	1	0,02	291587	6395877	11,5065198	57,65684	63
1	16	Alcyonium digitatum		1	0,02	291587	6395877	11,5065198	57,65684	63
1	17	Merlangius merlangus	vitling	6	0,18	292487	6395477	11,5219176	57,65367	69
1	17	Virgularia mirabilis		2	0,06	292487	6395477	11,5219176	57,65367	69
1	17	Myxine glutinosa	pirål	1	0,03	292487	6395477	11,5219176	57,65367	69
1	18	Pennatula phosphorea		13	0,30	292587	6395477	11,5235901	57,65371	62
1	18	Merlangius merlangus	vitling	2	0,05	292587	6395477	11,5235901	57,65371	62
1	19	Pennatula phosphorea		1	0,02	292687	6395377	11,5253485	57,65286	55,5
1	20	Ophiuridae	fransormstjärnor	3	0,05	292787	6395377	11,527021	57,65291	71,5
1	20	Pennatula phosphorea		4	0,07	292787	6395377	11,527021	57,65291	71,5
1	20	Virgularia mirabilis		3	0,05	292787	6395377	11,527021	57,65291	71,5
1	20	Myxine glutinosa	pirål	1	0,02	292787	6395377	11,527021	57,65291	71,5
1	20	Cerianthidae		1	0,02	292787	6395377	11,527021	57,65291	71,5
1	21	Merlangius merlangus	vitling	1	0,02	292687	6395277	11,5254343	57,65197	54,5
1	21	Asteroidea	sjöstjärnor	1	0,02	292687	6395277	11,5254343	57,65197	54,5
1	22	Pollachius virens	gråsej	1	0,03	292787	6395277	11,5271067	57,65201	75
1	22	Nephrops norvegicus	havskräfta	1	0,03	292787	6395277	11,5271067	57,65201	75
1	22	Myxine glutinosa	pirål	1	0,03	292787	6395277	11,5271067	57,65201	75
1	22	Merlangius merlangus	vitling	3	0,08	292787	6395277	11,5271067	57,65201	75
1	22	Virgularia mirabilis		1	0,03	292787	6395277	11,5271067	57,65201	75

Omr	Pkt	Artnamn	Svenskt namn	Antal	Antal_m2	Ost	Nord	Long	Lat	Djup
1	22	Cerianthidae		1	0,03	292787	6395277	11,5271067	57,65201	75
1	23	Merlangius merlangus	vitling	3	0,06	292887	6395277	11,5287792	57,65206	76
1	23	Paguroidea		1	0,02	292887	6395277	11,5287792	57,65206	76
1	24	Gadidae	torskfiskar	2	0,05	292887	6395177	11,5288649	57,65116	68
1	25	Pennatula phosphorea		5	0,11	292987	6395177	11,5305374	57,65121	67,5
1	25	Gadidae	torskfiskar	1	0,02	292987	6395177	11,5305374	57,65121	67,5
1	26	Actinopterygii	strålfeniga fiskar	1	0,02	293087	6395177	11,5322098	57,65125	76
1	27	Pennatula phosphorea		1	0,02	293187	6395177	11,5338823	57,6513	65,5
1	27	Metridium senile		3	0,06	293187	6395177	11,5338823	57,6513	65,5
1	27	Cancer pagurus	krabbtaska	1	0,02	293187	6395177	11,5338823	57,6513	65,5
1	27	Lithodes maja	trollkrabba	1	0,02	293187	6395177	11,5338823	57,6513	65,5
1	28	Actinopterygii	strålfeniga fiskar	3	0,06	293087	6395077	11,5322955	57,65036	65
1	29	Pennatula phosphorea		2	0,04	293187	6395077	11,5339679	57,6504	65
1	29	Asteroidea	sjöstjärnor	1	0,02	293187	6395077	11,5339679	57,6504	65
1	29	Alcyonium digitatum		3	0,06	293187	6395077	11,5339679	57,6504	65
1	30	Pennatula phosphorea		28	0,58	293287	6395077	11,5356403	57,65045	58
1	30	Virgularia mirabilis		2	0,04	293287	6395077	11,5356403	57,65045	58
1	30	Actinopterygii	strålfeniga fiskar	1	0,02	293287	6395077	11,5356403	57,65045	58
1	30	Cancer pagurus	krabbtaska	1	0,02	293287	6395077	11,5356403	57,65045	58
1	31	Alcyonium digitatum		100	1,65	293787	6395077	11,5440025	57,65068	47
1	31	Asteroidea	sjöstjärnor	2	0,03	293787	6395077	11,5440025	57,65068	47
1	31	Caryophyllia smithii		12	0,20	293787	6395077	11,5440025	57,65068	47
1	32	Echinus esculentus	ätlig sjöborre	1	0,01	293487	6394877	11,539156	57,64875	41,5
1	32	Caryophyllia smithii		7	0,10	293487	6394877	11,539156	57,64875	41,5
1	32	Alcyonium digitatum		60	0,86	293487	6394877	11,539156	57,64875	41,5
1	32	Actinopterygii	strålfeniga fiskar	1	0,01	293487	6394877	11,539156	57,64875	41,5
1	33	Caryophyllia smithii		12	0,19	293587	6394877	11,5408284	57,64879	46
1	33	Alcyonium digitatum		30	0,48	293587	6394877	11,5408284	57,64879	46
1	34	Actinopterygii	strålfeniga fiskar	4	0,09	294387	6394777	11,5542925	57,64826	52,5
1	34	Pennatula phosphorea		52	1,14	294387	6394777	11,5542925	57,64826	52,5
1	34	Virgularia mirabilis		1	0,02	294387	6394777	11,5542925	57,64826	52,5
1	35	Actinopterygii	strålfeniga fiskar	4	0,06	294287	6394677	11,5527052	57,64732	72,5
1	35	Liocarcinus sp.		2	0,03	294287	6394677	11,5527052	57,64732	72,5
1	35	Pennatula phosphorea		2	0,03	294287	6394677	11,5527052	57,64732	72,5
1	35	Cerianthidae		1	0,01	294287	6394677	11,5527052	57,64732	72,5
1	35	Virgularia mirabilis		3	0,04	294287	6394677	11,5527052	57,64732	72,5
1	36	Pleuronectiformes	plattfiskar	1	0,02	294387	6394677	11,5543775	57,64737	58,5
1	36	Pennatula phosphorea		5	0,11	294387	6394677	11,5543775	57,64737	58,5
1	36	Virgularia mirabilis		2	0,04	294387	6394677	11,5543775	57,64737	58,5
1	36	Liocarcinus sp.		1	0,02	294387	6394677	11,5543775	57,64737	58,5
1	36	Cancer pagurus	krabbtaska	1	0,02	294387	6394677	11,5543775	57,64737	58,5
1	36	Myxine glutinosa	pirål	1	0,02	294387	6394677	11,5543775	57,64737	58,5
1	36	Actinopterygii	strålfeniga fiskar	1	0,02	294387	6394677	11,5543775	57,64737	58,5
1	38	Pennatula phosphorea		20	0,20	294287	6394577	11,5527903	57,64642	59
1	38	Actinopterygii	strålfeniga fiskar	1	0,01	294287	6394577	11,5527903	57,64642	59
1	38	Echinus esculentus	ätlig sjöborre	1	0,01	294287	6394577	11,5527903	57,64642	59
1	38	Alcyonium digitatum		5	0,05	294287	6394577	11,5527903	57,64642	59
1	38	Asteroidea	sjöstjärnor	1	0,01	294287	6394577	11,5527903	57,64642	59
1	39	Pennatula phosphorea		6	0,11	294487	6394577	11,5561349	57,64652	57
1	39	Virgularia mirabilis		1	0,02	294487	6394577	11,5561349	57,64652	57
1	40	Pennatula phosphorea		67	1,27	294587	6394577	11,5578072	57,64656	50
1	40	Actinopterygii	strålfeniga fiskar	3	0,06	294587	6394577	11,5578072	57,64656	50
1	40	Virgularia mirabilis		3	0,06	294587	6394577	11,5578072	57,64656	50
1	41	Pennatula phosphorea		9	0,15	294287	6394477	11,5528754	57,64553	54
1	41	Actinopterygii	strålfeniga fiskar	7	0,11	294287	6394477	11,5528754	57,64553	54
1	41	Cancer pagurus	krabbtaska	1	0,02	294287	6394477	11,5528754	57,64553	54
1	41	Virgularia mirabilis		2	0,03	294287	6394477	11,5528754	57,64553	54
1	42	Pennatula phosphorea		1	0,02	294387	6394477	11,5545477	57,64557	73,5
1	43	Actinopterygii	strålfeniga fiskar	2	0,05	294487	6394477	11,5562199	57,64562	69
1	43	Pennatula phosphorea		12	0,32	294487	6394477	11,5562199	57,64562	69
1	43	Cerianthidae		3	0,08	294487	6394477	11,5562199	57,64562	69
1	43	Callionymus sp.		1	0,03	294487	6394477	11,5562199	57,64562	69
1	44	Merlangius merlangus	vitling	5	0,10	294287	6394377	11,5529605	57,64463	51,5
1	44	Pennatula phosphorea		4	0,08	294287	6394377	11,5529605	57,64463	51,5
1	44	bryozoa	mossdjur	5	0,10	294287	6394377	11,5529605	57,64463	51,5

Omr	Pkt	Artnamn	Svenskt namn	Antal	Antal_m2	Ost	Nord	Long	Lat	Djup
1	44	Caryophyllia smithii		14	0,27	294287	6394377	11,5529605	57,64463	51,5
1	44	Asteroidea	sjöstjärnor	2	0,04	294287	6394377	11,5529605	57,64463	51,5
1	44	Cancer pagurus	krabbtaska	2	0,04	294287	6394377	11,5529605	57,64463	51,5
1	44	Phakellia ventilabrum		6	0,11	294287	6394377	11,5529605	57,64463	51,5
1	44	Alcyonium digitatum		1	0,02	294287	6394377	11,5529605	57,64463	51,5
1	45	Merlangius merlangus	vitling	5	0,12	294387	6394377	11,5546327	57,64468	66
1	45	Pennatula phosphorea		10	0,24	294387	6394377	11,5546327	57,64468	66
1	45	Actinopterygii	strålfeniga fiskar	1	0,02	294387	6394377	11,5546327	57,64468	66
1	45	Portunidae	simkrabbor	1	0,02	294387	6394377	11,5546327	57,64468	66
1	45	Nephrops norvegicus	havskräfta	1	0,02	294387	6394377	11,5546327	57,64468	66
1	46	Pennatula phosphorea		11	0,20	294587	6394377	11,5579771	57,64477	59
1	47	Pennatula phosphorea		41	0,98	294687	6394377	11,5596493	57,64481	49,5
1	47	Cancer pagurus	krabbtaska	1	0,02	294687	6394377	11,5596493	57,64481	49,5
1	47	Alcyonium digitatum		4	0,10	294687	6394377	11,5596493	57,64481	49,5
1	48	Pennatula phosphorea		23	0,51	294487	6394277	11,5563899	57,64383	74
1	48	Actinopterygii	strålfeniga fiskar	5	0,11	294487	6394277	11,5563899	57,64383	74
1	49	Merlangius merlangus	vitling	7	0,21	294787	6394277	11,5614064	57,64396	50
1	49	Pennatula phosphorea		16	0,47	294787	6394277	11,5614064	57,64396	50
1	49	Virgularia mirabilis		3	0,09	294787	6394277	11,5614064	57,64396	50
1	50	Merlangius merlangus	vitling	7	0,16	294787	6394177	11,5614913	57,64307	55
1	50	Virgularia mirabilis		1	0,02	294787	6394177	11,5614913	57,64307	55
1	50	Nephrops norvegicus	havskräfta	1	0,02	294787	6394177	11,5614913	57,64307	55
1	51	Caryophyllia smithii		2	0,04	294387	6394077	11,5548878	57,64199	46
1	51	Cancer pagurus	krabbtaska	6	0,12	294387	6394077	11,5548878	57,64199	46
1	51	Hippasteria phrygiana	hästsjöstjärna	1	0,02	294387	6394077	11,5548878	57,64199	46
1	51	Munida sp.		1	0,02	294387	6394077	11,5548878	57,64199	46
1	52	Pollachius virens	gråsej	2	0,04	294787	6394077	11,5615761	57,64217	67
1	52	Portunidae	simkrabbor	2	0,04	294787	6394077	11,5615761	57,64217	67
1	53	Pennatula phosphorea		8	0,19	294587	6393777	11,5584868	57,63939	65,5
1	54	Asteroidea	sjöstjärnor	1	0,02	294687	6393777	11,5601587	57,63943	52
1	54	Pennatula phosphorea		10	0,21	294687	6393777	11,5601587	57,63943	52
1	54	Cancer pagurus	krabbtaska	1	0,02	294687	6393777	11,5601587	57,63943	52
1	55	Cancer pagurus	krabbtaska	5	0,10	294787	6393777	11,5618307	57,63948	40,5
1	55	Caryophyllia smithii		8	0,15	294787	6393777	11,5618307	57,63948	40,5
1	55	Swiftia rosea	röd hornkorall	14	0,27	294787	6393777	11,5618307	57,63948	40,5
1	55	Asteroidea	sjöstjärnor	2	0,04	294787	6393777	11,5618307	57,63948	40,5
1	55	Alcyonium digitatum		9	0,17	294787	6393777	11,5618307	57,63948	40,5
1	55	Actinopterygii	strålfeniga fiskar	2	0,04	294787	6393777	11,5618307	57,63948	40,5
1	55	Pennatula phosphorea		3	0,06	294787	6393777	11,5618307	57,63948	40,5
1	55	Pecten maximus	stor kammussla	1	0,02	294787	6393777	11,5618307	57,63948	40,5
1	56	Cancer pagurus	krabbtaska	4	0,07	294787	6393577	11,5620004	57,63769	45
1	56	Porifera	svampdjur	1	0,02	294787	6393577	11,5620004	57,63769	45
1	56	Asteroidea	sjöstjärnor	3	0,05	294787	6393577	11,5620004	57,63769	45
1	56	Caryophyllia smithii		2	0,03	294787	6393577	11,5620004	57,63769	45
1	56	Pecten maximus	stor kammussla	1	0,02	294787	6393577	11,5620004	57,63769	45
1	56	Munida sp.		2	0,03	294787	6393577	11,5620004	57,63769	45
1	57	Caryophyllia smithii		46	0,88	294887	6393577	11,5636723	57,63773	38,5
1	57	Asteroidea	sjöstjärnor	5	0,10	294887	6393577	11,5636723	57,63773	38,5
1	57	Cancer pagurus	krabbtaska	4	0,08	294887	6393577	11,5636723	57,63773	38,5
1	57	Portunidae	simkrabbor	1	0,02	294887	6393577	11,5636723	57,63773	38,5
1	57	Actinopterygii	strålfeniga fiskar	1	0,02	294887	6393577	11,5636723	57,63773	38,5
1	58	Pennatula phosphorea		4	0,10	295287	6392777	11,5710368	57,63074	44,5
1	58	Cancer pagurus	krabbtaska	4	0,10	295287	6392777	11,5710368	57,63074	44,5
1	58	Alcyonium digitatum		3	0,07	295287	6392777	11,5710368	57,63074	44,5
1	58	Pecten maximus	stor kammussla	1	0,02	295287	6392777	11,5710368	57,63074	44,5
1	59	Alcyonium digitatum		>200*	3,74	295387	6392777	11,5727084	57,63078	20,5
1	59	Corallinaceae		p**	**	295387	6392777	11,5727084	57,63078	20,5
1	59	Asteroidea	sjöstjärnor	48	0,90	295387	6392777	11,5727084	57,63078	20,5
1	59	Actinopterygii	strålfeniga fiskar	1	0,02	295387	6392777	11,5727084	57,63078	20,5
1	59	Rhodophyta	rödalger	p**	**	295387	6392777	11,5727084	57,63078	20,5
1	60	Pennatula phosphorea		72	1,58	295287	6392677	11,5711214	57,62984	51,5
1	60	Asteroidea	sjöstjärnor	1	0,02	295287	6392677	11,5711214	57,62984	51,5
1	61	Actinopterygii	strålfeniga fiskar	1	0,03	294287	6391877	11,5550861	57,62221	59,5
1	62	Caryophyllia smithii		39	0,81	294387	6391877	11,5567573	57,62226	40
1	62	Alcyonium digitatum		23	0,48	294387	6391877	11,5567573	57,62226	40

Omr	Pkt	Artnamn	Svenskt namn	Antal	Antal_m2	Ost	Nord	Long	Lat	Djup
1	62	Porania pulvillus	kuddsjöstjärna	1	0,02	294387	6391877	11,5567573	57,62226	40
1	62	Labrus mixtus	blågylta	2	0,04	294387	6391877	11,5567573	57,62226	40
1	62	Cancer pagurus	krabbtaska	4	0,08	294387	6391877	11,5567573	57,62226	40
1	62	Asteroidea	sjöstjärnor	2	0,04	294387	6391877	11,5567573	57,62226	40
1	62	Ctenolabrus rupestris	stensnultra	2	0,04	294387	6391877	11,5567573	57,62226	40
1	63	Actinopterygii	strålfeniga fiskar	2	0,06	294187	6391777	11,5534999	57,62127	63
1	63	Pennatula phosphorea		8	0,22	294187	6391777	11,5534999	57,62127	63
1	64	Pennatula phosphorea		1	0,03	294287	6391777	11,5551711	57,62132	53,5
1	64	Metridium senile		1	0,03	294287	6391777	11,5551711	57,62132	53,5
1	64	Alcyonium digitatum		4	0,11	294287	6391777	11,5551711	57,62132	53,5
1	64	Asteroidea	sjöstjärnor	2	0,05	294287	6391777	11,5551711	57,62132	53,5
1	64	Actinopterygii	strålfeniga fiskar	5	0,14	294287	6391777	11,5551711	57,62132	53,5
1	65	Pennatula phosphorea		8	0,22	293987	6391677	11,5502428	57,62028	63
1	65	Virgularia mirabilis		1	0,03	293987	6391677	11,5502428	57,62028	63
1	66	Callionymus sp.		1	0,02	294087	6391677	11,5519139	57,62033	61
1	66	Pennatula phosphorea		2	0,05	294087	6391677	11,5519139	57,62033	61
1	66	Pleuronectiformes	plattfiskar	1	0,02	294087	6391677	11,5519139	57,62033	61
1	66	Nephrops norvegicus	havskräfta	1	0,02	294087	6391677	11,5519139	57,62033	61
1	66	Alcyonium digitatum		3	0,07	294087	6391677	11,5519139	57,62033	61
1	67	Asteroidea	sjöstjärnor	6	0,14	294187	6391677	11,5535849	57,62038	49
1	67	Caryophyllia smithii		54	1,25	294187	6391677	11,5535849	57,62038	49
1	67	Hippasteria phrygiana	hästsjöstjärna	1	0,02	294187	6391677	11,5535849	57,62038	49
1	67	Alcyonium digitatum		10	0,23	294187	6391677	11,5535849	57,62038	49
1	67	Actinopterygii	strålfeniga fiskar	1	0,02	294187	6391677	11,5535849	57,62038	49
1	67	Gadidae	torskfiskar	1	0,02	294187	6391677	11,5535849	57,62038	49
1	68	Pennatula phosphorea		3	0,05	293087	6391577	11,5352889	57,61898	61,5
1	68	Actinopterygii	strålfeniga fiskar	1	0,02	293087	6391577	11,5352889	57,61898	61,5
1	68	Alcyonium digitatum		80	1,26	293087	6391577	11,5352889	57,61898	61,5
1	69	Merlangius merlangus	vitling	1	0,02	293887	6391577	11,5486568	57,61934	73
1	69	Cephalopoda	bläckfiskar	4	0,10	293887	6391577	11,5486568	57,61934	73
1	69	Pennatula phosphorea		3	0,07	293887	6391577	11,5486568	57,61934	73
1	69	Actinopterygii	strålfeniga fiskar	1	0,02	293887	6391577	11,5486568	57,61934	73
1	70	Actinopterygii	strålfeniga fiskar	3	0,08	293987	6391577	11,5503279	57,61939	64,5
1	70	Pennatula phosphorea		5	0,13	293987	6391577	11,5503279	57,61939	64,5
1	70	Hippasteria phrygiana	hästsjöstjärna	1	0,03	293987	6391577	11,5503279	57,61939	64,5
1	71	Alcyonium digitatum		>100*	1,39	294087	6391577	11,5519989	57,61943	41,5
1	71	Caryophyllia smithii		30	0,42	294087	6391577	11,5519989	57,61943	41,5
1	71	Cancer pagurus	krabbtaska	2	0,03	294087	6391577	11,5519989	57,61943	41,5
1	71	Hippasteria phrygiana	hästsjöstjärna	5	0,07	294087	6391577	11,5519989	57,61943	41,5
1	71	Asteroidea	sjöstjärnor	1	0,01	294087	6391577	11,5519989	57,61943	41,5
1	72	Cancer pagurus	krabbtaska	1	0,02	293787	6391377	11,5471561	57,6175	74
1	72	Virgularia mirabilis		3	0,06	293787	6391377	11,5471561	57,6175	74
1	72	Actinopterygii	strålfeniga fiskar	1	0,02	293787	6391377	11,5471561	57,6175	74
1	72	Pennatula phosphorea		3	0,06	293787	6391377	11,5471561	57,6175	74
1	72	Merlangius merlangus	vitling	1	0,02	293787	6391377	11,5471561	57,6175	74
1	72	Cerianthus lloydii		2	0,04	293787	6391377	11,5471561	57,6175	74
1	73	Securiflustra securifrons		p**	**	293887	6391377	11,5488271	57,61755	58
1	73	Asteroidea	sjöstjärnor	5	0,14	293887	6391377	11,5488271	57,61755	58
1	73	Cancer pagurus	krabbtaska	2	0,06	293887	6391377	11,5488271	57,61755	58
1	73	Porifera		4	0,11	293887	6391377	11,5488271	57,61755	58
1	73	Pennatula phosphorea		3	0,08	293887	6391377	11,5488271	57,61755	58
1	73	Alcyonium digitatum		5	0,14	293887	6391377	11,5488271	57,61755	58
1	73	Ctenolabrus rupestris	stensnultra	1	0,03	293887	6391377	11,5488271	57,61755	58
1	74	Gadidae	torskfiskar	10	0,15	291487	6390977	11,5090703	57,61286	59,5
1	74	Alcyonium digitatum		1	0,02	291487	6390977	11,5090703	57,61286	59,5
1	74	Securiflustra securifrons		p**	**	291487	6390977	11,5090703	57,61286	59,5
1	74	Munida sp.		5	0,08	291487	6390977	11,5090703	57,61286	59,5
1	74	Sebastes sp.		1	0,02	291487	6390977	11,5090703	57,61286	59,5
1	75	Pollachius virens	gråsej	p**	**	291787	6390977	11,5140823	57,613	61,5
1	75	Echinus esculentus	ätlig sjöborre	1	0,01	291787	6390977	11,5140823	57,613	61,5
1	76	Gadidae	torskfiskar	p**	**	291887	6390977	11,515753	57,61304	84
1	76	Pennatula phosphorea		4	0,08	291887	6390977	11,515753	57,61304	84
1	77	Pollachius virens	gråsej	p**	**	291487	6390877	11,5091564	57,61196	68
1	77	Hippasteria phrygiana	hästsjöstjärna	1	0,02	291487	6390877	11,5091564	57,61196	68
1	77	Cancer pagurus	krabbtaska	1	0,02	291487	6390877	11,5091564	57,61196	68

Omr	Pkt	Artnamn	Svenskt namn	Antal	Antal_m2	Ost	Nord	Long	Lat	Djup
1	77	Virgularia mirabilis		1	0,02	291487	6390877	11,5091564	57,61196	68
1	78	Actinopterygii	strålfeniga fiskar	1	0,01	291687	6390877	11,5124976	57,61206	51
1	78	Ophiuridae	fransormstjärnor	2	0,03	291687	6390877	11,5124976	57,61206	51
1	78	Pollachius virens	gråsej	p**	**	291687	6390877	11,5124976	57,61206	51
1	78	Hippasteria phrygiana	hästsjöstjärna	3	0,04	291687	6390877	11,5124976	57,61206	51
1	78	Asteroidea	sjöstjärnor	5	0,07	291687	6390877	11,5124976	57,61206	51
1	78	Echinus esculentus	ätlig sjöborre	1	0,01	291687	6390877	11,5124976	57,61206	51
1	79	Munida sp.		1	0,01	291787	6390877	11,5141682	57,6121	67
1	79	Caryophyllia smithii		4	0,06	291787	6390877	11,5141682	57,6121	67
1	79	Hippasteria phrygiana	hästsjöstjärna	1	0,01	291787	6390877	11,5141682	57,6121	67
1	80	Actinopterygii	strålfeniga fiskar	2	0,03	291887	6390877	11,5158389	57,61215	81
1	80	Virgularia mirabilis		2	0,03	291887	6390877	11,5158389	57,61215	81
1	80	Porifera	svampdjur	3	0,05	291887	6390877	11,5158389	57,61215	81
1	80	Alcyonium digitatum		1	0,02	291887	6390877	11,5158389	57,61215	81
1	80	Pennatula phosphorea		7	0,11	291887	6390877	11,5158389	57,61215	81
1	80	Bolocera tuediae		1	0,02	291887	6390877	11,5158389	57,61215	81
1	81	Merlangius merlangus	vitling	3	0,05	291287	6390577	11,5060736	57,60918	76,5
1	81	Paguroidea		1	0,02	291287	6390577	11,5060736	57,60918	76,5
1	82	Caridea	äkta räkor	1	0,02	291387	6390577	11,5077441	57,60923	86
1	82	Actinopterygii	strålfeniga fiskar	1	0,02	291387	6390577	11,5077441	57,60923	86
1	82	Pennatula phosphorea		2	0,04	291387	6390577	11,5077441	57,60923	86
1	83	Actinopterygii	strålfeniga fiskar	4	0,08	291687	6390577	11,5127555	57,60937	83
1	83	Virgularia mirabilis		2	0,04	291687	6390577	11,5127555	57,60937	83
1	83	Pennatula phosphorea		7	0,14	291687	6390577	11,5127555	57,60937	83
1	84	Merlangius merlangus	vitling	1	0,02	291787	6390577	11,514426	57,60941	71,5
1	84	Pennatula phosphorea		11	0,18	291787	6390577	11,514426	57,60941	71,5
1	84	Cancer pagurus	krabbtaska	1	0,02	291787	6390577	11,514426	57,60941	71,5
1	84	Paguroidea		1	0,02	291787	6390577	11,514426	57,60941	71,5
1	85	Munida sp.		1	0,02	289387	6390477	11,4744224	57,6074	83
1	86	Virgularia mirabilis		4	0,12	289487	6390477	11,4760927	57,60745	93,5
1	86	Pennatula phosphorea		2	0,06	289487	6390477	11,4760927	57,60745	93,5
1	86	Portunidae	simkrabbor	1	0,03	289487	6390477	11,4760927	57,60745	93,5
1	87	Merlangius merlangus	vitling	4	0,09	291487	6390477	11,5095006	57,60838	88
1	87	Pennatula phosphorea		7	0,15	291487	6390477	11,5095006	57,60838	88
1	87	Pollachius virens	gråsej	1	0,02	291487	6390477	11,5095006	57,60838	88
1	87	Cancer pagurus	krabbtaska	1	0,02	291487	6390477	11,5095006	57,60838	88
1	88	Gadidae	torskfiskar	7	0,15	291587	6390477	11,511171	57,60842	92
1	88	Virgularia mirabilis		13	0,27	291587	6390477	11,511171	57,60842	92
1	88	Pennatula phosphorea		3	0,06	291587	6390477	11,511171	57,60842	92
1	88	Gadidae	torskfiskar	1	0,02	291587	6390477	11,511171	57,60842	92
1	89	Pennatula phosphorea		17	0,36	291787	6390477	11,5145119	57,60852	77
1	89	Gadidae	torskfiskar	2	0,04	291787	6390477	11,5145119	57,60852	77
1	89	Virgularia mirabilis		3	0,06	291787	6390477	11,5145119	57,60852	77
1	90	Virgularia mirabilis		1	0,02	291787	6390377	11,5145979	57,60762	78,5
1	90	Gadidae	torskfiskar	2	0,03	291787	6390377	11,5145979	57,60762	78,5
1	90	Pennatula phosphorea		1	0,02	291787	6390377	11,5145979	57,60762	78,5
1	91	Actinopterygii	strålfeniga fiskar	3	0,07	293887	6390377	11,5496778	57,60858	66,5
1	91	Virgularia mirabilis		1	0,02	293887	6390377	11,5496778	57,60858	66,5
1	91	Cephalopoda	bläckfiskar	1	0,02	293887	6390377	11,5496778	57,60858	66,5
1	92	Actinopterygii	strålfeniga fiskar	9	0,20	293987	6390377	11,5513483	57,60863	62
1	92	Pennatula phosphorea		1	0,02	293987	6390377	11,5513483	57,60863	62
1	93	Pennatula phosphorea		2	0,02	298487	6390377	11,6265273	57,61066	45,5
1	93	Portunidae	simkrabbor	1	0,01	298487	6390377	11,6265273	57,61066	45,5
1	94	Lithodes maja	trollkrabba	1	0,01	291587	6390277	11,511343	57,60663	68,5
1	94	Alcyonium digitatum		5	0,05	291587	6390277	11,511343	57,60663	68,5
1	95	Alcyonium digitatum		1	0,02	291687	6390277	11,5130134	57,60668	88
1	95	Paguroidea		1	0,02	291687	6390277	11,5130134	57,60668	88
1	95	Porifera	svampdjur	p**	**	291687	6390277	11,5130134	57,60668	88
1	95	Pennatula phosphorea		1	0,02	291687	6390277	11,5130134	57,60668	88
1	96	Gadidae	torskfiskar	3	0,08	293787	6390277	11,5480924	57,60764	80
1	96	Pennatula phosphorea		4	0,10	293787	6390277	11,5480924	57,60764	80
1	96	Virgularia mirabilis		2	0,05	293787	6390277	11,5480924	57,60764	80
1	97	Gadidae	torskfiskar	7	0,20	293887	6390277	11,5497628	57,60769	87
1	97	Cephalopoda	bläckfiskar	1	0,03	293887	6390277	11,5497628	57,60769	87
1	98	Gadidae	torskfiskar	8	0,19	290387	6390177	11,4913854	57,60518	85,5

Omr	Pkt	Artnamn	Svenskt namn	Antal	Antal_m2	Ost	Nord	Long	Lat	Djup
1	98	Echinus esculentus	ätlig sjöborre	1	0,02	290387	6390177	11,4913854	57,60518	85,5
1	98	Porifera	svampdjur	p**	**	290387	6390177	11,4913854	57,60518	85,5
1	98	Munida sp.		3	0,07	290387	6390177	11,4913854	57,60518	85,5
1	98	Solaster endeca	gul solsjöstjärna	1	0,02	290387	6390177	11,4913854	57,60518	85,5
1	99	Pennatula phosphorea		1	0,02	291587	6390177	11,511429	57,60573	68
1	99	Virgularia mirabilis		1	0,02	291587	6390177	11,511429	57,60573	68
1	99	Cancer pagurus	krabbtaska	1	0,02	291587	6390177	11,511429	57,60573	68
1	99	Sabella pavonina		1	0,02	291587	6390177	11,511429	57,60573	68
1	99	Gadidae	torskfiskar	1	0,02	291587	6390177	11,511429	57,60573	68
1	99	Alcyonium digitatum		1	0,02	291587	6390177	11,511429	57,60573	68
1	99	Bryozoa	mossdjur	p**	**	291587	6390177	11,511429	57,60573	68
1	99	Asteroidea	sjöstjärnor	1	0,02	291587	6390177	11,511429	57,60573	68
1	100	Pennatula phosphorea		3	0,06	291687	6390177	11,5130993	57,60578	82,5
1	100	Hippasteria phrygiana	hästsjöstjärna	1	0,02	291687	6390177	11,5130993	57,60578	82,5
1	100	Alcyonium digitatum		4	0,08	291687	6390177	11,5130993	57,60578	82,5
1	101	Virgularia mirabilis		2	0,04	291887	6390177	11,51644	57,60587	81
1	101	Pennatula phosphorea		4	0,09	291887	6390177	11,51644	57,60587	81
1	101	Gadidae	torskfiskar	1	0,02	291887	6390177	11,51644	57,60587	81
1	101	Ophiuroidea	ormstjärnor	36	0,81	291887	6390177	11,51644	57,60587	81
1	101	Sabella pavonina		1	0,02	291887	6390177	11,51644	57,60587	81
1	101	Cancer pagurus	krabbtaska	1	0,02	291887	6390177	11,51644	57,60587	81
1	102	Sabella pavonina		1	0,02	291987	6390177	11,5181104	57,60592	77,5
1	102	Gadidae	torskfiskar	1	0,02	291987	6390177	11,5181104	57,60592	77,5
1	102	Myxine glutinosa	pirål	1	0,02	291987	6390177	11,5181104	57,60592	77,5
1	102	Pleuronectiformes	plattfiskar	1	0,02	291987	6390177	11,5181104	57,60592	77,5
1	102	Pennatula phosphorea		6	0,15	291987	6390177	11,5181104	57,60592	77,5
1	102	Virgularia mirabilis		1	0,02	291987	6390177	11,5181104	57,60592	77,5
1	102	Cerianthus lloydii		1	0,02	291987	6390177	11,5181104	57,60592	77,5
1	103	Virgularia mirabilis		5	0,11	292087	6390177	11,5197807	57,60596	81
1	103	Pennatula phosphorea		4	0,09	292087	6390177	11,5197807	57,60596	81
1	103	Gadidae	torskfiskar	2	0,05	292087	6390177	11,5197807	57,60596	81
1	103	Myxine glutinosa	pirål	1	0,02	292087	6390177	11,5197807	57,60596	81
1	104	Cancer pagurus	krabbtaska	1	0,02	292187	6390177	11,5214511	57,60601	80,5
1	104	Pennatula phosphorea		2	0,04	292187	6390177	11,5214511	57,60601	80,5
1	104	Virgularia mirabilis		2	0,04	292187	6390177	11,5214511	57,60601	80,5
1	104	Sabella pavonina		1	0,02	292187	6390177	11,5214511	57,60601	80,5
1	104	Actinopterygii	strålfeniga fiskar	2	0,04	292187	6390177	11,5214511	57,60601	80,5
1	105	Securiflustra securifrons		p**	**	293787	6390177	11,5481774	57,60674	65,5
1	105	Alcyonium digitatum		18	0,46	293787	6390177	11,5481774	57,60674	65,5
1	105	Munida sp.		1	0,03	293787	6390177	11,5481774	57,60674	65,5
1	105	Metridium senile		4	0,10	293787	6390177	11,5481774	57,60674	65,5
1	105	Phakellia ventilabrum		2	0,05	293787	6390177	11,5481774	57,60674	65,5
1	105	Gadidae	torskfiskar	1	0,03	293787	6390177	11,5481774	57,60674	65,5
1	106	Alcyonium digitatum		>250*	4,41	293887	6390177	11,5498479	57,60679	58,5
1	106	Asteroidea	sjöstjärnor	2	0,04	293887	6390177	11,5498479	57,60679	58,5
1	106	Actinopterygii	strålfeniga fiskar	1	0,02	293887	6390177	11,5498479	57,60679	58,5
1	107	Portunidae	simkrabbor	2	0,04	298387	6390177	11,6250229	57,60882	58
1	107	Pennatula phosphorea		2	0,04	298387	6390177	11,6250229	57,60882	58
1	107	Cerianthus lloydii		1	0,02	298387	6390177	11,6250229	57,60882	58
1	108	Mycale lingua		7	0,12	290387	6390077	11,4914719	57,60428	75,5
1	108	Echinus esculentus	ätlig sjöborre	2	0,03	290387	6390077	11,4914719	57,60428	75,5
1	108	Actinopterygii	strålfeniga fiskar	2	0,03	290387	6390077	11,4914719	57,60428	75,5
1	108	Munida sp.		2	0,03	290387	6390077	11,4914719	57,60428	75,5
1	108	Urticina felina		1	0,02	290387	6390077	11,4914719	57,60428	75,5
1	108	Cancer pagurus	krabbtaska	1	0,02	290387	6390077	11,4914719	57,60428	75,5
1	108	Caridea	äkta räkor	1	0,02	290387	6390077	11,4914719	57,60428	75,5
1	109	Alcyonium digitatum		3	0,05	291887	6390077	11,5165259	57,60498	70,5
1	109	Pennatula phosphorea		1	0,02	291887	6390077	11,5165259	57,60498	70,5
1	109	Cancer pagurus	krabbtaska	1	0,02	291887	6390077	11,5165259	57,60498	70,5
1	109	Actinopterygii	strålfeniga fiskar	1	0,02	291887	6390077	11,5165259	57,60498	70,5
1	109	Asteroidea	sjöstjärnor	6	0,11	291887	6390077	11,5165259	57,60498	70,5
1	109	Sebastes sp.		1	0,02	291887	6390077	11,5165259	57,60498	70,5
1	109	Munida sp.		1	0,02	291887	6390077	11,5165259	57,60498	70,5
1	110	Asteroidea	sjöstjärnor	1	0,02	291987	6390077	11,5181962	57,60502	64
1	110	Urticina felina		1	0,02	291987	6390077	11,5181962	57,60502	64

Omr	Pkt	Artnamn	Svenskt namn	Antal	Antal_m2	Ost	Nord	Long	Lat	Djup
1	110	Alcyonium digitatum		40	0,77	291987	6390077	11,5181962	57,60502	64
1	110	Ophiothrix fragilis	taggormstjärna	20	0,38	291987	6390077	11,5181962	57,60502	64
1	110	Hippasteria phrygiana	hästsjöstjärna	3	0,06	291987	6390077	11,5181962	57,60502	64
1	110	Munida sp.		1	0,02	291987	6390077	11,5181962	57,60502	64
1	110	Echinus esculentus	ätlig sjöborre	1	0,02	291987	6390077	11,5181962	57,60502	64
1	110	Asteroidea	sjöstjärnor	1	0,02	291987	6390077	11,5181962	57,60502	64
1	111	Ophiothrix fragilis	taggormstjärna	5	0,08	292087	6390077	11,5198665	57,60507	75
1	111	Echinoidea	sjöborrar	1	0,02	292087	6390077	11,5198665	57,60507	75
1	112	Mycale lingua		1	0,01	292187	6390077	11,5215368	57,60511	68,5
1	112	Echinoidea	sjöborrar	1	0,01	292187	6390077	11,5215368	57,60511	68,5
1	113	Alcyonium digitatum		>250*	5,24	292087	6389977	11,5199522	57,60417	58
1	113	Ophiothrix fragilis	taggormstjärna	40	0,84	292087	6389977	11,5199522	57,60417	58
1	113	Asteroidea	sjöstjärnor	1	0,02	292087	6389977	11,5199522	57,60417	58
1	113	Gadidae	torskfiskar	1	0,02	292087	6389977	11,5199522	57,60417	58
1	113	Caryophyllia smithii		2	0,04	292087	6389977	11,5199522	57,60417	58
1	114	Alcyonium digitatum		30	0,04	292187	6389977	11,5216225	57,60422	66
1	114	Pennatula phosphorea		2	0,00	292187	6389977	11,5216225	57,60422	66
1	114	Hippasteria phrygiana	hästsjöstjärna	1	0,00	292187	6389977	11,5216225	57,60422	66
1	114	Lithodes maja	trollkrabba	1	0,00	292187	6389977	11,5216225	57,60422	66
1	114	Gadidae	torskfiskar	1	0,00	292187	6389977	11,5216225	57,60422	66
1	114	Munida sp.		1	0,00	292187	6389977	11,5216225	57,60422	66
1	115	Alcyonium digitatum		10	0,26	290087	6389777	11,486721	57,60145	80
1	116	Alcyonium digitatum		15	0,34	290187	6389777	11,4883911	57,6015	88,5
1	116	Mycale lingua		1	0,02	290187	6389777	11,4883911	57,6015	88,5
1	117	Alcyonium digitatum		7	0,16	289887	6389577	11,4835541	57,59957	74,5
1	117	Lithodes maja	trollkrabba	2	0,05	289887	6389577	11,4835541	57,59957	74,5
1	118	Alcyonium digitatum		>100*	1,75	289987	6389577	11,4852241	57,59961	66
1	118	Asteroidea	sjöstjärnor	1	0,02	289987	6389577	11,4852241	57,59961	66
1	118	Urticina felina		1	0,02	289987	6389577	11,4852241	57,59961	66
1	119	Alcyonium digitatum		>100*	1,92	290087	6389577	11,4868941	57,59966	65,5
1	119	Echinoidea	sjöborrar	1	0,02	290087	6389577	11,4868941	57,59966	65,5
1	119	Asteroidea	sjöstjärnor	2	0,04	290087	6389577	11,4868941	57,59966	65,5
1	119	Munida sp.		1	0,02	290087	6389577	11,4868941	57,59966	65,5
1	120	Asteroidea	sjöstjärnor	5	0,11	295387	6389577	11,5754116	57,60209	42
1	120	Alcyonium digitatum		>70*	1,51	295387	6389577	11,5754116	57,60209	42
1	120	Caryophyllia smithii		3	0,06	295387	6389577	11,5754116	57,60209	42
1	120	Actinopterygii	strålfeniga fiskar	1	0,02	295387	6389577	11,5754116	57,60209	42
1	120	Hippasteria phrygiana	hästsjöstjärna	1	0,02	295387	6389577	11,5754116	57,60209	42
1	121	Alcyonium digitatum		>100*	2,05	295487	6389577	11,5770818	57,60214	42,5
1	121	Asteroidea	sjöstjärnor	10	0,21	295487	6389577	11,5770818	57,60214	42,5
1	121	Caryophyllia smithii		>100*	2,05	295487	6389577	11,5770818	57,60214	42,5
1	121	Bryozoa	mossdjur	p**	**	295487	6389577	11,5770818	57,60214	42,5
1	121	Cancer pagurus	krabbtaska	4	0,08	295487	6389577	11,5770818	57,60214	42,5
1	122	Pennatula phosphorea		41	1,08	295587	6389577	11,5787521	57,60218	56,5
1	122	Gadidae	torskfiskar	2	0,05	295587	6389577	11,5787521	57,60218	56,5
1	122	Pleuronectiformes	plattfiskar	2	0,05	295587	6389577	11,5787521	57,60218	56,5
1	122	Virgularia mirabilis		1	0,03	295587	6389577	11,5787521	57,60218	56,5
1	123	Alcyonium digitatum		75	1,43	295387	6389477	11,575496	57,6012	46
1	123	Pennatula phosphorea		4	0,08	295387	6389477	11,575496	57,6012	46
1	123	Asteroidea	sjöstjärnor	1	0,02	295387	6389477	11,575496	57,6012	46
1	123	Callionymus sp.		1	0,02	295387	6389477	11,575496	57,6012	46
1	123	Asteroidea	sjöstjärnor	1	0,02	295387	6389477	11,575496	57,6012	46
1	124	Pennatula phosphorea		2	0,06	293887	6389277	11,550613	57,59872	76
1	125	Virgularia mirabilis		1	0,03	293987	6389277	11,5522831	57,59877	73,5
1	125	Paguroidea		1	0,03	293987	6389277	11,5522831	57,59877	73,5
1	125	Actinopterygii	strålfeniga fiskar	3	0,09	293987	6389277	11,5522831	57,59877	73,5
1	125	Cancer pagurus	krabbtaska	1	0,03	293987	6389277	11,5522831	57,59877	73,5
1	125	Pennatula phosphorea		9	0,27	293987	6389277	11,5522831	57,59877	73,5
1	126	Virgularia mirabilis		1	0,03	294087	6389277	11,5539532	57,59881	75,5
1	126	Pennatula phosphorea		2	0,05	294087	6389277	11,5539532	57,59881	75,5
1	127	Pennatula phosphorea		1	0,02	294187	6389277	11,5556233	57,59886	76,5
1	128	Alcyonium digitatum		>100*	1,72	294087	6389177	11,5540381	57,59791	60
1	128	Cephalopoda	bläckfiskar	1	0,02	294087	6389177	11,5540381	57,59791	60
1	128	Asteroidea	sjöstjärnor	1	0,02	294087	6389177	11,5540381	57,59791	60
1	128	Bryozoa	mossdjur	p**	**	294087	6389177	11,5540381	57,59791	60

Omr	Pkt	Artnamn	Svenskt namn	Antal	Antal_m2	Ost	Nord	Long	Lat	Djup
1	128	Ophiuroidea	ormstjärnor	5	0,09	294087	6389177	11,5540381	57,59791	60
1	128	Crinoidea	liljestjärnor	1	0,02	294087	6389177	11,5540381	57,59791	60
1	129	Virgularia mirabilis		5	0,11	292787	6395477	11,5269352	57,65381	70,5
1	129	Pennatula phosphorea		4	0,09	292787	6395477	11,5269352	57,65381	70,5
1	129	Actinopterygii	strålfeniga fiskar	2	0,05	292787	6395477	11,5269352	57,65381	70,5
1	129	Cerianthus lloydii		1	0,02	292787	6395477	11,5269352	57,65381	70,5
1	130	Pennatula phosphorea		3	0,07	293887	6395077	11,5456749	57,65072	70
1	130	Actinopterygii	strålfeniga fiskar	2	0,05	293887	6395077	11,5456749	57,65072	70
1	130	Portunidae	simkrabbor	1	0,02	293887	6395077	11,5456749	57,65072	70
1	130	Virgularia mirabilis		3	0,07	293887	6395077	11,5456749	57,65072	70
1	130	Cerianthus lloydii		2	0,05	293887	6395077	11,5456749	57,65072	70
1	130	Cephalopoda	bläckfiskar	1	0,02	293887	6395077	11,5456749	57,65072	70
1	131	Cancer pagurus	krabbtaska	2	0,05	293387	6394877	11,5374837	57,6487	56,5
1	131	Asteroidea	sjöstjärnor	1	0,02	293387	6394877	11,5374837	57,6487	56,5
1	132	Pennatula phosphorea		19	0,44	294287	6394777	11,5526201	57,64822	57
1	132	Actinopterygii	strålfeniga fiskar	2	0,05	294287	6394777	11,5526201	57,64822	57
1	132	Brachyura	krabbor	1	0,02	294287	6394777	11,5526201	57,64822	57
1	132	Gadidae	torskfiskar	4	0,09	294287	6394777	11,5526201	57,64822	57
1	132	Virgularia mirabilis		2	0,05	294287	6394777	11,5526201	57,64822	57
1	133	Gadidae	torskfiskar	2	0,05	294387	6394577	11,5544626	57,64647	75,5
1	133	Pennatula phosphorea		1	0,02	294387	6394577	11,5544626	57,64647	75,5
1	134	Actinopterygii	strålfeniga fiskar	2	0,05	294587	6394277	11,5580621	57,64387	68
1	134	Pennatula phosphorea		9	0,22	294587	6394277	11,5580621	57,64387	68
1	135	Gadidae	torskfiskar	7	0,11	294287	6394077	11,5532158	57,64194	56,5
1	135	Pennatula phosphorea		1	0,02	294287	6394077	11,5532158	57,64194	56,5
1	135	Caryophyllia smithii		3	0,05	294287	6394077	11,5532158	57,64194	56,5
1	136	Pennatula phosphorea		61	1,74	295387	6392677	11,5727929	57,62989	57
1	136	Actinopterygii	strålfeniga fiskar	1	0,03	295387	6392677	11,5727929	57,62989	57
1	136	Alcyonium digitatum		1	0,03	295387	6392677	11,5727929	57,62989	57
1	137	Virgularia mirabilis		3	0,07	293187	6391577	11,5369598	57,61902	78
1	137	Pennatula phosphorea		4	0,10	293187	6391577	11,5369598	57,61902	78
1	137	Gadidae	torskfiskar	1	0,02	293187	6391577	11,5369598	57,61902	78
1	138	Munida sp.		1	0,02	291587	6390977	11,510741	57,61291	59,5
1	138	Bryozoa	mossdjur	p**	**	291587	6390977	11,510741	57,61291	59,5
1	138	Pollachius virens	gråsej	p**	**	291587	6390977	11,510741	57,61291	59,5
1	138	Cancer pagurus	krabbtaska	1	0,02	291587	6390977	11,510741	57,61291	59,5
1	138	Caryophyllia smithii		1	0,02	291587	6390977	11,510741	57,61291	59,5
1	139	Pollachius virens	gråsej	p**	**	291687	6390977	11,5124116	57,61295	61,5
1	139	Merlangius merlangus	vitling	6	0,11	291687	6390977	11,5124116	57,61295	61,5
1	139	Bryozoa	mossdjur	p**	**	291687	6390977	11,5124116	57,61295	61,5
1	140	Pennatula phosphorea		4	0,09	291687	6390377	11,5129274	57,60757	93
1	140	Cerianthidae		2	0,05	291687	6390377	11,5129274	57,60757	93
1	140	Virgularia mirabilis		5	0,11	291687	6390377	11,5129274	57,60757	93
1	140	Actinopterygii	strålfeniga fiskar	2	0,05	291687	6390377	11,5129274	57,60757	93
1	141	Gadidae	torskfiskar	4	0,09	293987	6390277	11,5514333	57,60773	76,5
1	141	Virgularia mirabilis		17	0,38	293987	6390277	11,5514333	57,60773	76,5
1	141	Pennatula phosphorea		5	0,11	293987	6390277	11,5514333	57,60773	76,5
1	142	Portunidae	simkrabbor	1	0,01	298487	6390277	11,6266104	57,60976	57,5
1	142	Pleuronectiformes	plattfiskar	1	0,01	298487	6390277	11,6266104	57,60976	57,5
1	142	Virgularia mirabilis		1	0,01	298487	6390277	11,6266104	57,60976	57,5
1	143	Cancer pagurus	krabbtaska	1	0,02	289987	6390177	11,4847044	57,60499	81,5
1	143	Mycale lingua		4	0,08	289987	6390177	11,4847044	57,60499	81,5
1	143	Porifera	svampdjur	1	0,02	289987	6390177	11,4847044	57,60499	81,5
1	144	Asteroidea	sjöstjärnor	1	0,02	290087	6390177	11,4863747	57,60504	96
1	144	Actinopterygii	strålfeniga fiskar	2	0,04	290087	6390177	11,4863747	57,60504	96
1	145	Pennatula phosphorea		1	0,02	294887	6389677	11,5669757	57,60276	64
1	145	Actiniaria		1	0,02	294887	6389677	11,5669757	57,60276	64
1	145	Cancer pagurus	krabbtaska	1	0,02	294887	6389677	11,5669757	57,60276	64
1	145	Decapoda	tiofotade kräftdjur	2	0,04	294887	6389677	11,5669757	57,60276	64
1	145	Pennatula phosphorea		1	0,02	294887	6389677	11,5669757	57,60276	64
1	145	Pennatulacea	sjöpenbor	1	0,02	294887	6389677	11,5669757	57,60276	64
1	146	Pennatula phosphorea		11	0,26	294987	6389677	11,568646	57,60281	60,5
1	146	Actinopterygii	strålfeniga fiskar	2	0,05	294987	6389677	11,568646	57,60281	60,5
1	146	Asteroidea	sjöstjärnor	1	0,02	294987	6389677	11,568646	57,60281	60,5
1	147	Pennatula phosphorea		20	0,59	295487	6389477	11,5771662	57,60124	62,5

Omr	Pkt	Artnamn	Svenskt namn	Antal	Antal_m2	Ost	Nord	Long	Lat	Djup
1	148	Cancer pagurus	krabbtaska	1	0,02	293787	6389177	11,549028	57,59778	51
1	148	Munida sp.		2	0,03	293787	6389177	11,549028	57,59778	51
1	148	Asteroidea	sjöstjärnor	3	0,05	293787	6389177	11,549028	57,59778	51
1	148	Asterias rubens	vanlig sjöstjärna	1	0,02	293787	6389177	11,549028	57,59778	51
1	148	Ascidacea	sjöpungar	1	0,02	293787	6389177	11,549028	57,59778	51
1	148	Alcyonium digitatum		10	0,17	293787	6389177	11,549028	57,59778	51
1	148	Tubularia		4	0,07	293787	6389177	11,549028	57,59778	51
1	149	Mycale lingua		1	0,02	293987	6389177	11,5523681	57,59787	62,5
1	149	Asteroidea	sjöstjärnor	6	0,12	293987	6389177	11,5523681	57,59787	62,5
1	149	Alcyonium digitatum		>100*	1,97	293987	6389177	11,5523681	57,59787	62,5
1	150	Pennatula phosphorea		26	0,57	295487	6392677	11,5744645	57,62993	45,5
1	150	Cerianthidae		2	0,04	295487	6392677	11,5744645	57,62993	45,5
1	150	Virgularia mirabilis		1	0,02	295487	6392677	11,5744645	57,62993	45,5
1	151	Pollachius virens	gråsej	>100*	2,98	291687	6391177	11,5122397	57,61475	83
1	151	Virgularia mirabilis		7	0,21	291687	6391177	11,5122397	57,61475	83
1	151	Paguroidea		1	0,03	291687	6391177	11,5122397	57,61475	83
1	151	Pennatula phosphorea		11	0,33	291687	6391177	11,5122397	57,61475	83
1	151	Actiniaria		2	0,06	291687	6391177	11,5122397	57,61475	83
1	151	Actinopterygii	strålfeniga fiskar	4	0,12	291687	6391177	11,5122397	57,61475	83
2	152	Bolocera tuediae		1	0,02	260387	6459377	10,9207937	58,21028	160
2	152	Pollachius virens	gråsej	20	0,38	260387	6459377	10,9207937	58,21028	160
2	152	Echinus esculentus	ätlig sjöborre	1	0,02	260387	6459377	10,9207937	58,21028	160
2	152	Metridium senile		30	0,58	260387	6459377	10,9207937	58,21028	160
2	152	Sabellidae	påfågelsmaskar	5	0,10	260387	6459377	10,9207937	58,21028	160
2	152	Myxine glutinosa	pirål	1	0,02	260387	6459377	10,9207937	58,21028	160
2	153	Pollachius virens	gråsej	20	0,47	260487	6459377	10,9224912	58,21034	186
2	153	Virgularia mirabilis		1	0,02	260487	6459377	10,9224912	58,21034	186
2	153	Spirontocaris liljeborgii		1	0,02	260487	6459377	10,9224912	58,21034	186
2	153	Bolocera tuediae		13	0,31	260487	6459377	10,9224912	58,21034	186
2	153	Echinus esculentus	ätlig sjöborre	1	0,02	260487	6459377	10,9224912	58,21034	186
2	154	Myxine glutinosa	pirål	1	0,02	260387	6459277	10,9208966	58,20939	162
2	154	Pollachius virens	gråsej	20	0,34	260387	6459277	10,9208966	58,20939	162
2	154	Bolocera tuediae		7	0,12	260387	6459277	10,9208966	58,20939	162
2	154	Buccinidae	valthornssnäckor	5	0,08	260387	6459277	10,9208966	58,20939	162
2	154	Edwardsiidae		1	0,02	260387	6459277	10,9208966	58,20939	162
2	154	Ophiura sp.		1	0,02	260387	6459277	10,9208966	58,20939	162
2	155	Ophiura sp.		1	0,01	260587	6459277	10,9242915	58,20949	170,5
2	155	Pollachius virens	gråsej	5	0,07	260587	6459277	10,9242915	58,20949	170,5
2	156	Pollachius virens	gråsej	20	0,51	260587	6459077	10,9244971	58,2077	159,5
2	156	Urticina sp.		1	0,03	260587	6459077	10,9244971	58,2077	159,5
2	156	Ophiura sp.		2	0,05	260587	6459077	10,9244971	58,2077	159,5
2	156	Myxine glutinosa	pirål	1	0,03	260587	6459077	10,9244971	58,2077	159,5
2	156	Virgularia mirabilis		2	0,05	260587	6459077	10,9244971	58,2077	159,5
2	157	Bolocera tuediae		3	0,07	260687	6459077	10,9261944	58,20776	155,5
2	157	Pennatulacea	sjöpenbor	4	0,09	260687	6459077	10,9261944	58,20776	155,5
2	157	Buccinidae	valthornssnäckor	1	0,02	260687	6459077	10,9261944	58,20776	155,5
2	157	Pollachius virens	gråsej	p**	**	260687	6459077	10,9261944	58,20776	155,5
2	157	Ophiura sp.		1	0,02	260687	6459077	10,9261944	58,20776	155,5
2	158	Bolocera tuediae		16	0,23	261587	6459077	10,9414708	58,20824	160,5
2	158	Actiniaria	havsanemoner	3	0,04	261587	6459077	10,9414708	58,20824	160,5
2	158	Porifera	svampdjur	1	0,01	261587	6459077	10,9414708	58,20824	160,5
2	158	Pollachius virens	gråsej	p**	**	261587	6459077	10,9414708	58,20824	160,5
2	159	Bolocera tuediae		2	0,03	261787	6459077	10,9448656	58,20835	144,5
2	159	Caridea	äkta räkor	1	0,02	261787	6459077	10,9448656	58,20835	144,5
2	159	Buccinidae	valthornssnäckor	1	0,02	261787	6459077	10,9448656	58,20835	144,5
2	159	Pennatulacea	sjöpenbor	1	0,02	261787	6459077	10,9448656	58,20835	144,5
2	159	Pollachius virens	gråsej	p**	**	261787	6459077	10,9448656	58,20835	144,5
2	160	Bolocera tuediae		10	0,30	260487	6458977	10,9229025	58,20675	185,5
2	160	Caridea	äkta räkor	5	0,15	260487	6458977	10,9229025	58,20675	185,5
2	160	Pollachius virens	gråsej	p**	**	260487	6458977	10,9229025	58,20675	185,5
2	160	Urticina sp.		2	0,06	260487	6458977	10,9229025	58,20675	185,5
2	160	Pollachius virens	gråsej	p**	**	260487	6458977	10,9229025	58,20675	185,5
2	160	Paguridae	eremitkrabbor	3	0,09	260487	6458977	10,9229025	58,20675	185,5
2	160	Myxine glutinosa	pirål	1	0,03	260487	6458977	10,9229025	58,20675	185,5
2	160	Actiniaria	havsanemoner	1	0,03	260487	6458977	10,9229025	58,20675	185,5

Omr	Pkt	Artnamn	Svenskt namn	Antal	Antal_m2	Ost	Nord	Long	Lat	Djup
2	161	Pollachius virens	gråsej	p**	**	260587	6458977	10,9245998	58,20681	172,5
2	161	Actiniaria	havsanemoner	2	0,04	260587	6458977	10,9245998	58,20681	172,5
2	161	Bolocera tuediae		2	0,04	260587	6458977	10,9245998	58,20681	172,5
2	161	Pennatulacea	sjöpenbor	1	0,02	260587	6458977	10,9245998	58,20681	172,5
2	161	Myxine glutinosa	pirål	1	0,02	260587	6458977	10,9245998	58,20681	172,5
2	162	Pollachius virens	gråsej	p**	**	261687	6458977	10,9432705	58,2074	169
2	162	Paguridae	eremitkrabbor	2	0,03	261687	6458977	10,9432705	58,2074	169
2	162	Bolocera tuediae		8	0,12	261687	6458977	10,9432705	58,2074	169
2	162	Caridea	äkta räkor	1	0,02	261687	6458977	10,9432705	58,2074	169
2	162	Pennatulacea	sjöpenbor	1	0,02	261687	6458977	10,9432705	58,2074	169
2	162	Myxine glutinosa	pirål	1	0,02	261687	6458977	10,9432705	58,2074	169
2	163	Bolocera tuediae		3	0,08	260387	6458877	10,9213081	58,2058	176
2	163	Pollachius virens	gråsej	p**	**	260387	6458877	10,9213081	58,2058	176
2	163	Buccinidae	valthornssnäckor	2	0,06	260387	6458877	10,9213081	58,2058	176
2	164	Trisopterus sp.		2	0,05	260487	6458877	10,9230054	58,20586	191
2	164	Caridea	äkta räkor	1	0,02	260487	6458877	10,9230054	58,20586	191
2	164	Actiniaria	havsanemoner	1	0,02	260487	6458877	10,9230054	58,20586	191
2	164	Myxine glutinosa	pirål	2	0,05	260487	6458877	10,9230054	58,20586	191
2	164	Pollachius virens	gråsej	p**	**	260487	6458877	10,9230054	58,20586	191
2	165	Pollachius virens	gråsej	p**	**	260687	6458877	10,9263999	58,20596	162,5
2	165	Trisopterus sp.		3	0,07	260687	6458877	10,9263999	58,20596	162,5
2	165	Pennatulacea	sjöpenbor	4	0,09	260687	6458877	10,9263999	58,20596	162,5
2	165	Caridea	äkta räkor	1	0,02	260687	6458877	10,9263999	58,20596	162,5
2	165	Edwardsiidae		2	0,05	260687	6458877	10,9263999	58,20596	162,5
2	165	Actiniaria	havsanemoner	1	0,02	260687	6458877	10,9263999	58,20596	162,5
2	165	Bolocera tuediae		3	0,07	260687	6458877	10,9263999	58,20596	162,5
2	165	Ophiura sp.		9	0,20	260687	6458877	10,9263999	58,20596	162,5
2	165	Virgularia mirabilis		1	0,02	260687	6458877	10,9263999	58,20596	162,5
2	166	Bolocera tuediae		2	0,05	260787	6458877	10,9280972	58,20602	158
2	166	Trisopterus sp.		2	0,05	260787	6458877	10,9280972	58,20602	158
2	166	Ophiura sp.		13	0,30	260787	6458877	10,9280972	58,20602	158
2	166	Paguridae	eremitkrabbor	1	0,02	260787	6458877	10,9280972	58,20602	158
2	166	Buccinidae	valthornssnäckor	4	0,09	260787	6458877	10,9280972	58,20602	158
2	166	Pennatulacea	sjöpenbor	6	0,14	260787	6458877	10,9280972	58,20602	158
2	166	Virgularia mirabilis		1	0,02	260787	6458877	10,9280972	58,20602	158
2	166	Edwardsiidae		1	0,02	260787	6458877	10,9280972	58,20602	158
2	166	Pollachius virens	gråsej	p**	**	260787	6458877	10,9280972	58,20602	158
2	167	Pollachius virens	gråsej	p**	**	261687	6458877	10,9433728	58,20651	176,5
2	167	Bolocera tuediae		4	0,07	261687	6458877	10,9433728	58,20651	176,5
2	167	Myxine glutinosa	pirål	1	0,02	261687	6458877	10,9433728	58,20651	176,5
2	168	Myxine glutinosa	pirål	2	0,05	261787	6458877	10,9450702	58,20656	147,5
2	168	Caridea	äkta räkor	5	0,13	261787	6458877	10,9450702	58,20656	147,5
2	168	Bolocera tuediae		1	0,03	261787	6458877	10,9450702	58,20656	147,5
2	168	Buccinidae	valthornssnäckor	1	0,03	261787	6458877	10,9450702	58,20656	147,5
2	168	Pollachius virens	gråsej	p**	**	261787	6458877	10,9450702	58,20656	147,5
2	169	Pennatulacea	sjöpenbor	1	0,03	260187	6458777	10,9180166	58,2048	150
2	169	Pollachius virens	gråsej	p**	**	260187	6458777	10,9180166	58,2048	150
2	170	Pollachius virens	gråsej	p**	**	260287	6458777	10,9197138	58,20485	167
2	170	Caridea	äkta räkor	1	0,03	260287	6458777	10,9197138	58,20485	167
2	170	Ophiura sp.		2	0,05	260287	6458777	10,9197138	58,20485	167
2	170	Buccinidae	valthornssnäckor	2	0,05	260287	6458777	10,9197138	58,20485	167
2	171	Pollachius virens	gråsej	p**	**	260587	6458777	10,9248054	58,20501	195
2	171	Bolocera tuediae		5	0,09	260587	6458777	10,9248054	58,20501	195
2	171	Myxine glutinosa	pirål	1	0,02	260587	6458777	10,9248054	58,20501	195
2	172	Pollachius virens	gråsej	p**	**	260687	6458777	10,9265026	58,20507	172,5
2	172	Bolocera tuediae		8	0,18	260687	6458777	10,9265026	58,20507	172,5
2	172	Paguridae	eremitkrabbor	2	0,05	260687	6458777	10,9265026	58,20507	172,5
2	172	Trisopterus sp.		1	0,02	260687	6458777	10,9265026	58,20507	172,5
2	172	Pennatulacea	sjöpenbor	4	0,09	260687	6458777	10,9265026	58,20507	172,5
2	172	Ophiura sp.		5	0,11	260687	6458777	10,9265026	58,20507	172,5
2	172	Caridea	äkta räkor	5	0,11	260687	6458777	10,9265026	58,20507	172,5
2	172	Edwardsiidae		1	0,02	260687	6458777	10,9265026	58,20507	172,5
2	172	Myxine glutinosa	pirål	1	0,02	260687	6458777	10,9265026	58,20507	172,5
2	173	Myxine glutinosa	pirål	1	0,02	260287	6458677	10,9198167	58,20396	163,5
2	173	Pollachius virens	gråsej	p**	**	260287	6458677	10,9198167	58,20396	163,5

Omr	Pkt	Artnamn	Svenskt namn	Antal	Antal_m2	Ost	Nord	Long	Lat	Djup
2	173	Trisopterus sp.		1	0,02	260287	6458677	10,9198167	58,20396	163,5
2	173	Pennatulacea	sjöpenbor	1	0,02	260287	6458677	10,9198167	58,20396	163,5
2	174	Buccinidae	valthornssnäckor	4	0,10	260587	6458577	10,9250109	58,20322	186
2	174	Myxine glutinosa	pirål	2	0,05	260587	6458577	10,9250109	58,20322	186
2	174	Paguridae	eremitkrabbor	7	0,17	260587	6458577	10,9250109	58,20322	186
2	174	Bolocera tuediae		4	0,10	260587	6458577	10,9250109	58,20322	186
2	174	Sabellidae	påfågelsmaskar	3	0,07	260587	6458577	10,9250109	58,20322	186
2	174	Pollachius virens	gråsej	p**	**	260587	6458577	10,9250109	58,20322	186
2	175	Actiniaria	havsanemoner	4	0,01	260687	6458577	10,9267081	58,20328	181
2	175	Caridea	äkta räkor	13	0,04	260687	6458577	10,9267081	58,20328	181
2	175	Sabellidae	påfågelsmaskar	32	0,11	260687	6458577	10,9267081	58,20328	181
2	175	Myxine glutinosa	pirål	2	0,01	260687	6458577	10,9267081	58,20328	181
2	175	Bolocera tuediae		4	0,01	260687	6458577	10,9267081	58,20328	181
2	175	Spirontocaris liljeborgii		1	0,00	260687	6458577	10,9267081	58,20328	181
2	175	Urticina sp.		5	0,02	260687	6458577	10,9267081	58,20328	181
2	175	Mycale lingua		15	0,05	260687	6458577	10,9267081	58,20328	181
2	175	Pollachius virens	gråsej	p**	**	260687	6458577	10,9267081	58,20328	181
2	175	Trisopterus sp.		1	0,00	260687	6458577	10,9267081	58,20328	181
2	176	Pollachius virens	gråsej	p**	**	261287	6458577	10,936891	58,2036	153,5
2	176	Pennatulacea	sjöpenbor	2	0,04	261287	6458577	10,936891	58,2036	153,5
2	176	Bolocera tuediae		1	0,02	261287	6458577	10,936891	58,2036	153,5
2	177	Pennatulacea	sjöpenbor	4	0,07	261387	6458577	10,9385882	58,20366	146
2	177	Edwardsiidae		1	0,02	261387	6458577	10,9385882	58,20366	146
2	177	Bolocera tuediae		1	0,02	261387	6458577	10,9385882	58,20366	146
2	177	Myxine glutinosa	pirål	1	0,02	261387	6458577	10,9385882	58,20366	146
2	177	Pollachius virens	gråsej	p**	**	261387	6458577	10,9385882	58,20366	146
2	178	Bolocera tuediae		1	0,02	261187	6458477	10,9352963	58,20265	172,5
2	178	Pollachius virens	gråsej	p**	**	261187	6458477	10,9352963	58,20265	172,5
2	178	Mycale lingua		2	0,04	261187	6458477	10,9352963	58,20265	172,5
2	178	Echinus esculentus	ätlig sjöborre	2	0,04	261187	6458477	10,9352963	58,20265	172,5
2	178	Porifera	svampdjur	p**	**	261187	6458477	10,9352963	58,20265	172,5
2	178	Sabellidae	påfågelsmaskar	15	0,28	261187	6458477	10,9352963	58,20265	172,5
2	178	Ophiura sp.		1	0,02	261187	6458477	10,9352963	58,20265	172,5
2	179	Bolocera tuediae		2	0,04	261287	6458477	10,9369935	58,20271	172,5
2	179	Pollachius virens	gråsej	p**	**	261287	6458477	10,9369935	58,20271	172,5
2	180	Actiniaria	havsanemoner	1	0,02	261387	6458377	10,938793	58,20186	161
2	180	Bolocera tuediae		3	0,06	261387	6458377	10,938793	58,20186	161
2	180	Pollachius virens	gråsej	p**	**	261387	6458377	10,938793	58,20186	161
2	181	Pollachius virens	gråsej	p**	**	261487	6458377	10,9404901	58,20192	148,5
2	181	Buccinidae	valthornssnäckor	2	0,05	261487	6458377	10,9404901	58,20192	148,5
2	182	Myxine glutinosa	pirål	2	0,04	261187	6458277	10,9355013	58,20086	161,5
2	182	Echinidea		2	0,04	261187	6458277	10,9355013	58,20086	161,5
2	182	Pollachius virens	gråsej	p**	**	261187	6458277	10,9355013	58,20086	161,5
2	182	Buccinidae	valthornssnäckor	1	0,02	261187	6458277	10,9355013	58,20086	161,5
2	182	Paguridae	eremitkrabbor	1	0,02	261187	6458277	10,9355013	58,20086	161,5
2	182	Trisopterus sp.		1	0,02	261187	6458277	10,9355013	58,20086	161,5
2	183	Mycale lingua		13	0,20	261387	6458277	10,9388954	58,20097	153,5
2	183	Porifera	svampdjur	2	0,03	261387	6458277	10,9388954	58,20097	153,5
2	183	Paguridae	eremitkrabbor	5	0,08	261387	6458277	10,9388954	58,20097	153,5
2	183	Pollachius virens	gråsej	p**	**	261387	6458277	10,9388954	58,20097	153,5
2	183	Bolocera tuediae		2	0,03	261387	6458277	10,9388954	58,20097	153,5
2	183	Urticina sp.		1	0,02	261387	6458277	10,9388954	58,20097	153,5
2	183	Echinus esculentus	ätlig sjöborre	1	0,02	261387	6458277	10,9388954	58,20097	153,5
2	184	Caridea	äkta räkor	1	0,03	262587	6458277	10,9592605	58,20162	162,5
2	184	Buccinidae	valthornssnäckor	2	0,05	262587	6458277	10,9592605	58,20162	162,5
2	184	Actiniaria	havsanemoner	2	0,05	262587	6458277	10,9592605	58,20162	162,5
2	184	Urticina sp.		1	0,03	262587	6458277	10,9592605	58,20162	162,5
2	184	Myxine glutinosa	pirål	1	0,03	262587	6458277	10,9592605	58,20162	162,5
2	184	Bolocera tuediae		1	0,03	262587	6458277	10,9592605	58,20162	162,5
2	185	Bolocera tuediae		2	0,05	262587	6458177	10,9593624	58,20072	161
2	185	Pollachius virens	gråsej	p**	**	262587	6458177	10,9593624	58,20072	161
2	186	Myxine glutinosa	pirål	1	0,02	260887	6457977	10,9307181	58,19801	184,5
2	186	Pollachius virens	gråsej	p**	**	260887	6457977	10,9307181	58,19801	184,5
2	187	Myxine glutinosa	pirål	1	0,02	260987	6457977	10,932415	58,19806	151
2	187	Brissopsis lyrifera	lyrsjöborre	55	1,13	260987	6457977	10,932415	58,19806	151

Omr	Pkt	Artnamn	Svenskt namn	Antal	Antal_m2	Ost	Nord	Long	Lat	Djup
2	187	Bolocera tuediae		1	0,02	260987	6457977	10,932415	58,19806	151
2	187	Porifera	svampdjur	6	0,12	260987	6457977	10,932415	58,19806	151
2	188	Pollachius virens	gråsej	p**	**	260887	6457877	10,9308206	58,19711	161
2	188	Mycale lingua		20	0,45	260887	6457877	10,9308206	58,19711	161
2	188	Phakellia ventilabrum		2	0,05	260887	6457877	10,9308206	58,19711	161
2	188	Paguridae	eremitkrabbor	2	0,05	260887	6457877	10,9308206	58,19711	161
2	188	Porifera	svampdjur	3	0,07	260887	6457877	10,9308206	58,19711	161
2	188	Gracilechinus acutus	långtaggig sjöborre	2	0,05	260887	6457877	10,9308206	58,19711	161
2	188	Echinus esculentus	ätlig sjöborre	1	0,02	260887	6457877	10,9308206	58,19711	161
2	188	Asteroidea	sjöstjärnor	1	0,02	260887	6457877	10,9308206	58,19711	161
2	188	Trisopterus sp.		1	0,02	260887	6457877	10,9308206	58,19711	161
2	189	Pollachius virens	gråsej	p**	**	259787	6457377	10,9126709	58,19204	152,5
2	189	Myxine glutinosa	pirål	2	0,05	259787	6457377	10,9126709	58,19204	152,5
2	190	Pollachius virens	gråsej	p**	**	259887	6457377	10,9143674	58,19209	182,5
2	191	Pollachius virens	gråsej	p**	**	260187	6457377	10,9194572	58,19225	185
2	191	Bolocera tuediae		1	0,02	260187	6457377	10,9194572	58,19225	185
2	192	Buccinidae	valthornssnäcker	1	0,02	260287	6457277	10,9212566	58,19141	181,5
2	192	Pollachius virens	gråsej	p**	**	260287	6457277	10,9212566	58,19141	181,5
2	193	Pennatulacea	sjöpenbor	4	0,10	260387	6457277	10,9229532	58,19147	166,5
2	193	Bolocera tuediae		10	0,25	260387	6457277	10,9229532	58,19147	166,5
2	193	Ophiuroidea	ormstjärnor	1	0,02	260387	6457277	10,9229532	58,19147	166,5
2	193	Buccinidae	valthornssnäcker	3	0,07	260387	6457277	10,9229532	58,19147	166,5
2	193	Cephalopoda	bläckfiskar	1	0,02	260387	6457277	10,9229532	58,19147	166,5
2	193	Mycale lingua		2	0,05	260387	6457277	10,9229532	58,19147	166,5
2	193	Actinopterygii	strålfeniga fiskar	1	0,02	260387	6457277	10,9229532	58,19147	166,5
2	193	Myxine glutinosa	pirål	2	0,05	260387	6457277	10,9229532	58,19147	166,5
2	194	Myxine glutinosa	pirål	1	0,02	258887	6456277	10,8985391	58,18169	195
2	194	Pollachius virens	gråsej	p**	**	258887	6456277	10,8985391	58,18169	195
2	194	Paguridae	eremitkrabbor	1	0,02	258887	6456277	10,8985391	58,18169	195
2	194	Buccinidae	valthornssnäcker	4	0,09	258887	6456277	10,8985391	58,18169	195
2	194	Bolocera tuediae		1	0,02	258887	6456277	10,8985391	58,18169	195
2	194	Lithodes maja	trollkrabba	1	0,02	258887	6456277	10,8985391	58,18169	195
2	195	Pollachius virens	gråsej	p**	**	259087	6456277	10,9019312	58,1818	171,5
2	195	Ophiura sp.		1	0,02	259087	6456277	10,9019312	58,1818	171,5
2	195	Buccinidae	valthornssnäcker	1	0,02	259087	6456277	10,9019312	58,1818	171,5
2	195	Bolocera tuediae		3	0,07	259087	6456277	10,9019312	58,1818	171,5
2	196	Bolocera tuediae		6	0,12	258987	6456177	10,9003385	58,18085	196,5
2	196	Pollachius virens	gråsej	p**	**	258987	6456177	10,9003385	58,18085	196,5
2	196	Ophiuroidea	ormstjärnor	1	0,02	258987	6456177	10,9003385	58,18085	196,5
2	197	Cephalopoda	bläckfiskar	1	0,02	259087	6456177	10,9020345	58,18091	174,5
2	197	Buccinidae	valthornssnäcker	4	0,07	259087	6456177	10,9020345	58,18091	174,5
2	197	Myxine glutinosa	pirål	1	0,02	259087	6456177	10,9020345	58,18091	174,5
2	197	Bolocera tuediae		3	0,05	259087	6456177	10,9020345	58,18091	174,5
2	197	Pollachius virens	gråsej	p**	**	259087	6456177	10,9020345	58,18091	174,5
2	197	Actiniaria	havsanemoner	1	0,02	259087	6456177	10,9020345	58,18091	174,5
2	197	Caridea	äkta räkor	1	0,02	259087	6456177	10,9020345	58,18091	174,5
2	197	Edwardsiidae		1	0,02	259087	6456177	10,9020345	58,18091	174,5
2	197	Ophiura sp.		3	0,05	259087	6456177	10,9020345	58,18091	174,5
2	197	Pennatulacea	sjöpenbor	1	0,02	259087	6456177	10,9020345	58,18091	174,5
2	197	Brissopsis lyrifera	lyrsjöborre	1	0,02	259087	6456177	10,9020345	58,18091	174,5
2	198	Ophiura sp.		6	0,13	260487	6458677	10,923211	58,20406	197,5
2	198	Bolocera tuediae		6	0,13	260487	6458677	10,923211	58,20406	197,5
2	198	Paguridae	eremitkrabbor	5	0,11	260487	6458677	10,923211	58,20406	197,5
2	198	Sabellidae	påfågelsmaskar	1	0,02	260487	6458677	10,923211	58,20406	197,5
2	198	Cerianthidae		2	0,04	260487	6458677	10,923211	58,20406	197,5
2	198	Pollachius virens	gråsej	p**	**	260487	6458677	10,923211	58,20406	197,5
2	198	Caridea	äkta räkor	2	0,04	260487	6458677	10,923211	58,20406	197,5
2	199	Pollachius virens	gråsej	p**	**	260787	6457877	10,9291238	58,19706	150
2	200	Pollachius virens	gråsej	p**	**	260087	6457377	10,9177606	58,1922	205
2	200	Bolocera tuediae		3	0,07	260087	6457377	10,9177606	58,1922	205
2	200	Edwardsiidae		1	0,02	260087	6457377	10,9177606	58,1922	205
2	201	Caridea	äkta räkor	5	0,11	260087	6457377	10,9177606	58,1922	205
2	201	Pennatulacea	sjöpenbor	1	0,03	263487	6460677	10,9720969	58,2236	131,5
2	201	Myxine glutinosa	pirål	1	0,03	263487	6460677	10,9720969	58,2236	131,5
2	201	Virgularia mirabilis		3	0,08	263487	6460677	10,9720969	58,2236	131,5

Omr	Pkt	Artnamn	Svenskt namn	Antal	Antal_m2	Ost	Nord	Long	Lat	Djup
2	201	Ophiura sp.		1	0,03	263487	6460677	10,9720969	58,2236	131,5
2	201	Bolocera tuediae		1	0,03	263487	6460677	10,9720969	58,2236	131,5
2	202	Pollachius virens	gråsej	p**	**	263687	6460477	10,9756964	58,22192	155
2	202	Bolocera tuediae		1	0,02	263687	6460477	10,9756964	58,22192	155
2	202	Mycale lingua		1	0,02	263687	6460477	10,9756964	58,22192	155
2	202	Porifera	svampdjur	1	0,02	263687	6460477	10,9756964	58,22192	155
2	203	Pollachius virens	gråsej	p**	**	263587	6460677	10,9737951	58,22366	147
2	203	Bolocera tuediae		5	0,12	263587	6460677	10,9737951	58,22366	147
2	203	Buccinidae	valthornssnäckor	2	0,05	263587	6460677	10,9737951	58,22366	147
2	204	Pollachius virens	gråsej	p**	**	262687	6458177	10,9610595	58,20077	171
2	204	Brissopsis lyrifera	lyrsjöborre	1	0,02	262687	6458177	10,9610595	58,20077	171
2	204	Bolocera tuediae		2	0,05	262687	6458177	10,9610595	58,20077	171
2	205	Cerianthus lloydii		160	3,74	263587	6460477	10,9739983	58,22186	138
2	205	Cerianthidae		30	0,70	263587	6460477	10,9739983	58,22186	138
2	205	Pollachius virens	gråsej	p**	**	263587	6460477	10,9739983	58,22186	138
3	206	Asterias rubens	vanlig sjöstjärna	2	0,04	266487	6496977	10,9862064	58,55044	40,5
3	206	Porania pulvillus	kuddsjöstjärna	3	0,05	266487	6496977	10,9862064	58,55044	40,5
3	206	Gracilechinus acutus	långtaggig sjöborre	1	0,02	266487	6496977	10,9862064	58,55044	40,5
3	206	Echinus esculentus	ätlig sjöborre	10	0,18	266487	6496977	10,9862064	58,55044	40,5
3	206	Psolus phantapus	röd lergök	1	0,02	266487	6496977	10,9862064	58,55044	40,5
3	206	Caryophyllia smithii		100	1,75	266487	6496977	10,9862064	58,55044	40,5
3	206	Asteroidea	sjöstjärnor	3	0,05	266487	6496977	10,9862064	58,55044	40,5
3	206	Corallinaceae		p**	**	266487	6496977	10,9862064	58,55044	40,5
3	206	Ascidacea	sjöpungar	70	1,23	266487	6496977	10,9862064	58,55044	40,5
3	206	Actiniaria	havsanemoner	5	0,09	266487	6496977	10,9862064	58,55044	40,5
3	206	Actinopterygii	strålfeniga fiskar	5	0,09	266487	6496977	10,9862064	58,55044	40,5
3	207	Porania pulvillus	kuddsjöstjärna	1	0,02	266587	6496777	10,9881255	58,5487	53
3	207	Munida sp.		14	0,27	266587	6496777	10,9881255	58,5487	53
3	207	Ascidacea	sjöpungar	185	3,51	266587	6496777	10,9881255	58,5487	53
3	207	Caryophyllia smithii		190	3,61	266587	6496777	10,9881255	58,5487	53
3	207	Antedon petasus	nordlig fjäderstjärna	7	0,13	266587	6496777	10,9881255	58,5487	53
3	207	Asteroidea	sjöstjärnor	5	0,09	266587	6496777	10,9881255	58,5487	53
3	207	Swiftia rosea	röd hornkorall	55	1,04	266587	6496777	10,9881255	58,5487	53
3	207	Echinus esculentus	ätlig sjöborre	1	0,02	266587	6496777	10,9881255	58,5487	53
3	207	Actinopterygii	strålfeniga fiskar	3	0,06	266587	6496777	10,9881255	58,5487	53
3	207	Cancer pagurus	krabtaska	3	0,06	266587	6496777	10,9881255	58,5487	53
3	207	Decapoda	tiofotade kräftdjur	3	0,06	266587	6496777	10,9881255	58,5487	53
3	207	Axinella infundibuliformis		4	0,08	266587	6496777	10,9881255	58,5487	53
3	207	Trisopterus sp.		1	0,02	266587	6496777	10,9881255	58,5487	53
3	208	Pennatulacea	sjöpenor	5	0,10	266887	6496577	10,9934722	58,54707	59
3	208	Actinopterygii	strålfeniga fiskar	2	0,04	266887	6496577	10,9934722	58,54707	59
3	208	Munida sp.		3	0,06	266887	6496577	10,9934722	58,54707	59
3	208	Portunoidea		2	0,04	266887	6496577	10,9934722	58,54707	59
3	208	Actiniaria	havsanemoner	1	0,02	266887	6496577	10,9934722	58,54707	59
3	208	Swiftia rosea	röd hornkorall	100	2,01	266887	6496577	10,9934722	58,54707	59
3	208	Metridium senile		13	0,26	266887	6496577	10,9934722	58,54707	59
3	208	Ascidacea	sjöpungar	10	0,20	266887	6496577	10,9934722	58,54707	59
3	208	Cancer pagurus	krabtaska	2	0,04	266887	6496577	10,9934722	58,54707	59
3	209	Munida sp.		12	0,24	266887	6496377	10,993677	58,54527	52
3	209	Decapoda	tiofotade kräftdjur	3	0,06	266887	6496377	10,993677	58,54527	52
3	209	Trisopterus sp.		1	0,02	266887	6496377	10,993677	58,54527	52
3	209	Cancer pagurus	krabtaska	1	0,02	266887	6496377	10,993677	58,54527	52
3	209	Actiniaria	havsanemoner	2	0,04	266887	6496377	10,993677	58,54527	52
3	209	Portunoidea		1	0,02	266887	6496377	10,993677	58,54527	52
3	209	Actinopterygii	strålfeniga fiskar	2	0,04	266887	6496377	10,993677	58,54527	52
3	210	Actinopterygii	strålfeniga fiskar	3	0,03	267387	6495477	11,0031652	58,53748	47
3	210	Axinella infundibuliformis		20	0,17	267387	6495477	11,0031652	58,53748	47
3	210	Swiftia rosea	röd hornkorall	100	0,87	267387	6495477	11,0031652	58,53748	47
3	210	Caryophyllia smithii		100	0,87	267387	6495477	11,0031652	58,53748	47
3	210	Scorpaeniformes	kindpansrade fiskar	1	0,01	267387	6495477	11,0031652	58,53748	47
3	210	Porania pulvillus	kuddsjöstjärna	1	0,01	267387	6495477	11,0031652	58,53748	47
3	210	Ascidacea	sjöpungar	1	0,01	267387	6495477	11,0031652	58,53748	47
3	210	Munida sp.		2	0,02	267387	6495477	11,0031652	58,53748	47
3	210	Cancer pagurus	krabtaska	2	0,02	267387	6495477	11,0031652	58,53748	47
3	210	Actiniaria	havsanemoner	11	0,10	267387	6495477	11,0031652	58,53748	47

Omr	Pkt	Artnamn	Svenskt namn	Antal	Antal_m2	Ost	Nord	Long	Lat	Djup
3	210	Crinoidea	liljestjärnor	21	0,18	267387	6495477	11,0031652	58,53748	47
3	210	Antedon petasus	nordlig fjäderstjärna	10	0,09	267387	6495477	11,0031652	58,53748	47
3	210	Asteroidea	sjöstjärnor	7	0,06	267387	6495477	11,0031652	58,53748	47
3	211	Actinopterygii	strålfeniga fiskar	19	0,53	267487	6495077	11,0052869	58,53395	63,5
3	211	Portunoidea		4	0,11	267487	6495077	11,0052869	58,53395	63,5
3	211	Asteroidea	sjöstjärnor	1	0,03	267487	6495077	11,0052869	58,53395	63,5
3	212	Munida sp.		11	0,20	267287	6494977	11,0019626	58,53295	44
3	212	Corallinaceae		p**	**	267287	6494977	11,0019626	58,53295	44
3	212	Cancer pagurus	krabbtaska	3	0,06	267287	6494977	11,0019626	58,53295	44
3	212	Asteroidea	sjöstjärnor	9	0,17	267287	6494977	11,0019626	58,53295	44
3	212	Ascidacea	sjöpungar	10	0,19	267287	6494977	11,0019626	58,53295	44
3	212	Echinus esculentus	ätlig sjöborre	3	0,06	267287	6494977	11,0019626	58,53295	44
3	213	Portunoidea		3	0,08	269187	6494377	11,0351221	58,52858	57
3	213	Actinopterygii	strålfeniga fiskar	4	0,10	269187	6494377	11,0351221	58,52858	57
3	213	Asteroidea	sjöstjärnor	2	0,05	269187	6494377	11,0351221	58,52858	57
3	213	Virgularia mirabilis		3	0,08	269187	6494377	11,0351221	58,52858	57
3	213	Cancer pagurus	krabbtaska	2	0,05	269187	6494377	11,0351221	58,52858	57
3	213	Munida sp.		1	0,03	269187	6494377	11,0351221	58,52858	57
3	213	Porania pulvillus	kuddsjöstjärna	1	0,03	269187	6494377	11,0351221	58,52858	57
3	214	Cancer pagurus	krabbtaska	5	0,09	266587	6493677	10,9913015	58,52092	55
3	214	Portunoidea		8	0,14	266587	6493677	10,9913015	58,52092	55
3	214	Swiftia rosea	röd hornkorall	10	0,18	266587	6493677	10,9913015	58,52092	55
3	214	Caryophyllia smithii		5	0,09	266587	6493677	10,9913015	58,52092	55
3	214	Munida sp.		14	0,25	266587	6493677	10,9913015	58,52092	55
3	214	Porania pulvillus	kuddsjöstjärna	1	0,02	266587	6493677	10,9913015	58,52092	55
3	214	Asteroidea	sjöstjärnor	1	0,02	266587	6493677	10,9913015	58,52092	55
3	214	Crinoidea	liljestjärnor	5	0,09	266587	6493677	10,9913015	58,52092	55
3	214	Actinopterygii	strålfeniga fiskar	2	0,04	266587	6493677	10,9913015	58,52092	55
3	215	Cancer pagurus	krabbtaska	2	0,04	268987	6493577	11,0325066	58,52131	55,5
3	215	Portunoidea		5	0,10	268987	6493577	11,0325066	58,52131	55,5
3	215	Munida sp.		3	0,06	268987	6493577	11,0325066	58,52131	55,5
3	215	Antedon petasus	nordlig fjäderstjärna	1	0,02	268987	6493577	11,0325066	58,52131	55,5
3	215	Actinopterygii	strålfeniga fiskar	1	0,02	268987	6493577	11,0325066	58,52131	55,5
3	215	Decapoda	tiofotade kräftdjur	2	0,04	268987	6493577	11,0325066	58,52131	55,5
3	216	Asteroidea	sjöstjärnor	3	0,04	265287	6493477	10,9692442	58,51843	51,5
3	216	Actiniaria	havsanemoner	3	0,04	265287	6493477	10,9692442	58,51843	51,5
3	216	Actinopterygii	strålfeniga fiskar	1	0,01	265287	6493477	10,9692442	58,51843	51,5
3	216	Caryophyllia smithii		>500*	7,23	265287	6493477	10,9692442	58,51843	51,5
3	216	Munida sp.		1	0,01	265287	6493477	10,9692442	58,51843	51,5
3	216	Alcyonium digitatum		50	0,72	265287	6493477	10,9692442	58,51843	51,5
3	216	Echinus esculentus	ätlig sjöborre	2	0,03	265287	6493477	10,9692442	58,51843	51,5
3	216	Porania pulvillus	kuddsjöstjärna	1	0,01	265287	6493477	10,9692442	58,51843	51,5
3	217	Porania pulvillus	kuddsjöstjärna	1	0,02	269387	6493477	11,0394586	58,52062	65,5
3	217	Trisopterus sp.		1	0,02	269387	6493477	11,0394586	58,52062	65,5
3	217	Stichastrella rosea	rutig sjöstjärna	1	0,02	269387	6493477	11,0394586	58,52062	65,5
3	217	Munida sp.		1	0,02	269387	6493477	11,0394586	58,52062	65,5
3	217	Decapoda	tiofotade kräftdjur	1	0,02	269387	6493477	11,0394586	58,52062	65,5
3	217	Pennatulula phosphorea		1	0,02	269387	6493477	11,0394586	58,52062	65,5
3	218	Marthasterias glacialis	taggsjöstjärna	2	0,04	269787	6493477	11,0463093	58,52083	47,5
3	218	Porania pulvillus	kuddsjöstjärna	3	0,06	269787	6493477	11,0463093	58,52083	47,5
3	218	Ascidacea	sjöpungar	30	0,55	269787	6493477	11,0463093	58,52083	47,5
3	218	Asteroidea	sjöstjärnor	3	0,06	269787	6493477	11,0463093	58,52083	47,5
3	218	Caryophyllia smithii		>100*	1,85	269787	6493477	11,0463093	58,52083	47,5
3	218	Actiniaria	havsanemoner	1	0,02	269787	6493477	11,0463093	58,52083	47,5
3	218	Porifera	svampdjur	p**	**	269787	6493477	11,0463093	58,52083	47,5
3	219	Echinus esculentus	ätlig sjöborre	4	0,06	269987	6493377	11,0498355	58,52004	36
3	219	Gracilechinus acutus	långtaggig sjöborre	1	0,02	269987	6493377	11,0498355	58,52004	36
3	219	Corallinaceae		p**	**	269987	6493377	11,0498355	58,52004	36
3	219	Caryophyllia smithii		>500*	8,11	269987	6493377	11,0498355	58,52004	36
3	219	Porania pulvillus	kuddsjöstjärna	1	0,02	269987	6493377	11,0498355	58,52004	36
3	219	Actiniaria	havsanemoner	4	0,06	269987	6493377	11,0498355	58,52004	36
3	219	Asteroidea	sjöstjärnor	2	0,03	269987	6493377	11,0498355	58,52004	36
3	219	Alcyonium digitatum		20	0,32	269987	6493377	11,0498355	58,52004	36
3	219	Ascidacea	sjöpungar	25	0,41	269987	6493377	11,0498355	58,52004	36
3	219	Crossaster papposus	röd solsjöstjärna	1	0,02	269987	6493377	11,0498355	58,52004	36

Omr	Pkt	Artnamn	Svenskt namn	Antal	Antal_m2	Ost	Nord	Long	Lat	Djup
3	219	Axinella infundibuliformis		3	0,05	269987	6493377	11,0498355	58,52004	36
3	219	Pecten maximus	stor kammussla	1	0,02	269987	6493377	11,0498355	58,52004	36
3	220	Munida sp.		7	0,13	266087	6493277	10,9831489	58,51707	50,5
3	220	Caryophyllia smithii		>100*	1,80	266087	6493277	10,9831489	58,51707	50,5
3	220	Asteroidea	sjöstjärnor	9	0,16	266087	6493277	10,9831489	58,51707	50,5
3	220	Echinus esculentus	ätlig sjöborre	4	0,07	266087	6493277	10,9831489	58,51707	50,5
3	220	Mycale lingua		3	0,05	266087	6493277	10,9831489	58,51707	50,5
3	220	Alcyonium digitatum		5	0,09	266087	6493277	10,9831489	58,51707	50,5
3	220	Decapoda	tiofotade kräftdjur	1	0,02	266087	6493277	10,9831489	58,51707	50,5
3	220	Actinopterygii	strålfeniga fiskar	3	0,05	266087	6493277	10,9831489	58,51707	50,5
3	220	Flustridae		P**	**	266087	6493277	10,9831489	58,51707	50,5
3	220	Porania pulvillus	kuddsjöstjärna	1	0,02	266087	6493277	10,9831489	58,51707	50,5
3	220	Marthasterias glacialis	taggsjöstjärna	1	0,02	266087	6493277	10,9831489	58,51707	50,5
3	220	Ascidia mentula	tandsjöpfung	1	0,02	266087	6493277	10,9831489	58,51707	50,5
3	221	Cerianthidae		4	0,11	266387	6492677	10,9889004	58,51186	69
3	221	Portunoidea		2	0,05	266387	6492677	10,9889004	58,51186	69
3	221	Actinopterygii	strålfeniga fiskar	2	0,05	266387	6492677	10,9889004	58,51186	69
3	221	Pennatulid		2	0,05	266387	6492677	10,9889004	58,51186	69
3	221	Decapoda	tiofotade kräftdjur	1	0,03	266387	6492677	10,9889004	58,51186	69
3	222	Caryophyllia smithii		>500*	7,16	270487	6492077	11,0597068	58,50866	36
3	222	Ascidia	sjöpfungar	20	0,29	270487	6492077	11,0597068	58,50866	36
3	222	Asteroidea	sjöstjärnor	1	0,01	270487	6492077	11,0597068	58,50866	36
3	222	Porifera	svampdjur	P**	**	270487	6492077	11,0597068	58,50866	36
3	222	Corallinaceae		P**	**	270487	6492077	11,0597068	58,50866	36
3	222	Alcyonium digitatum		3	0,04	270487	6492077	11,0597068	58,50866	36
3	222	Echinus esculentus	ätlig sjöborre	1	0,01	270487	6492077	11,0597068	58,50866	36
3	222	Gracilechinus acutus	långtaggig sjöborre	1	0,01	270487	6492077	11,0597068	58,50866	36
3	222	Actinopterygii	strålfeniga fiskar	1	0,01	270487	6492077	11,0597068	58,50866	36
3	222	Ascidia mentula	tandsjöpfung	2	0,03	270487	6492077	11,0597068	58,50866	36
3	222	Scorpaeniformes	kindpansrade fiskar	1	0,01	270487	6492077	11,0597068	58,50866	36
3	223	Munida sp.		18	0,35	268587	6491977	11,0272788	58,50676	64,5
3	223	Actinopterygii	strålfeniga fiskar	2	0,04	268587	6491977	11,0272788	58,50676	64,5
3	223	Cancer pagurus	krabbtaska	1	0,02	268587	6491977	11,0272788	58,50676	64,5
3	223	Portunoidea		2	0,04	268587	6491977	11,0272788	58,50676	64,5
3	224	Ascidia	sjöpfungar	>100*	1,63	270287	6491777	11,0565844	58,50587	48,5
3	224	Crinoidea	liljestjärnor	12	0,20	270287	6491777	11,0565844	58,50587	48,5
3	224	Ascidia mentula	tandsjöpfung	9	0,15	270287	6491777	11,0565844	58,50587	48,5
3	224	Decapoda	tiofotade kräftdjur	1	0,02	270287	6491777	11,0565844	58,50587	48,5
3	224	Caryophyllia smithii		>500*	8,15	270287	6491777	11,0565844	58,50587	48,5
3	224	Echinus esculentus	ätlig sjöborre	2	0,03	270287	6491777	11,0565844	58,50587	48,5
3	224	Gracilechinus acutus	långtaggig sjöborre	1	0,02	270287	6491777	11,0565844	58,50587	48,5
3	224	Pecten maximus	stor kammussla	1	0,02	270287	6491777	11,0565844	58,50587	48,5
3	224	Decapoda	tiofotade kräftdjur	1	0,02	270287	6491777	11,0565844	58,50587	48,5
3	224	Asteroidea	sjöstjärnor	2	0,03	270287	6491777	11,0565844	58,50587	48,5
3	224	Echinoidea	sjöborrar	1	0,02	270287	6491777	11,0565844	58,50587	48,5
3	224	Marthasterias glacialis	taggsjöstjärna	1	0,02	270287	6491777	11,0565844	58,50587	48,5
3	225	Cerianthus lloydii		8	0,22	265287	6491177	10,9716094	58,49783	86,5
3	225	Cerianthidae		6	0,17	265287	6491177	10,9716094	58,49783	86,5
3	225	Cancer pagurus	krabbtaska	1	0,03	265287	6491177	10,9716094	58,49783	86,5
3	225	Virgularia mirabilis		2	0,06	265287	6491177	10,9716094	58,49783	86,5
3	225	Actinopterygii	strålfeniga fiskar	2	0,06	265287	6491177	10,9716094	58,49783	86,5
3	225	Nephrops norvegicus	havskräfta	1	0,03	265287	6491177	10,9716094	58,49783	86,5
3	226	Caryophyllia smithii		>100*	1,65	265287	6490977	10,971815	58,49604	73,5
3	226	Crinoidea	liljestjärnor	16	0,26	265287	6490977	10,971815	58,49604	73,5
3	226	Decapoda	tiofotade kräftdjur	1	0,02	265287	6490977	10,971815	58,49604	73,5
3	226	Munida sp.		3	0,05	265287	6490977	10,971815	58,49604	73,5
3	226	Asteroidea	sjöstjärnor	2	0,03	265287	6490977	10,971815	58,49604	73,5
3	226	Cerianthidae		1	0,02	265287	6490977	10,971815	58,49604	73,5
3	226	Decapoda	tiofotade kräftdjur	4	0,07	265287	6490977	10,971815	58,49604	73,5
3	226	Actiniaria	havsanemoner	1	0,02	265287	6490977	10,971815	58,49604	73,5
3	226	Cerianthus lloydii		1	0,02	265287	6490977	10,971815	58,49604	73,5
3	226	Nephrops norvegicus	havskräfta	1	0,02	265287	6490977	10,971815	58,49604	73,5
3	227	Gadiformes	torskartade fiskar	1	0,02	263487	6490377	10,9416331	58,48969	72
3	227	Cerianthus lloydii		1	0,02	263487	6490377	10,9416331	58,48969	72
3	227	Caryophyllia smithii		30	0,64	263487	6490377	10,9416331	58,48969	72

Omr	Pkt	Artnamn	Svenskt namn	Antal	Antal_m2	Ost	Nord	Long	Lat	Djup
3	227	Munida sp.		8	0,17	263487	6490377	10,9416331	58,48969	72
3	227	Sebastes sp.		1	0,02	263487	6490377	10,9416331	58,48969	72
3	227	Crinoidea	liljestjärnor	3	0,06	263487	6490377	10,9416331	58,48969	72
3	227	Asteroidea	sjöstjärnor	3	0,06	263487	6490377	10,9416331	58,48969	72
3	227	Pennatula phosphorea		7	0,15	263487	6490377	10,9416331	58,48969	72
3	227	Portunoidea		3	0,06	263487	6490377	10,9416331	58,48969	72
3	227	Callionymus sp.		1	0,02	263487	6490377	10,9416331	58,48969	72
3	227	Decapoda	tiofotade kräftdjur	3	0,06	263487	6490377	10,9416331	58,48969	72
3	228	Alcyonium digitatum		>100*	1,68	264687	6489977	10,9625769	58,48675	54,5
3	228	Ophiocoma nigra	sotormstjärna	>100*	1,68	264687	6489977	10,9625769	58,48675	54,5
3	228	Caryophyllia smithii		>500*	8,42	264687	6489977	10,9625769	58,48675	54,5
3	228	Actiniaria	havsanemoner	2	0,03	264687	6489977	10,9625769	58,48675	54,5
3	228	Crinoidea	liljestjärnor	>100*	1,68	264687	6489977	10,9625769	58,48675	54,5
3	228	Echinus esculentus	ätlig sjöborre	2	0,03	264687	6489977	10,9625769	58,48675	54,5
3	228	Asteroidea	sjöstjärnor	5	0,08	264687	6489977	10,9625769	58,48675	54,5
3	228	Cancer pagurus	krabbtaska	1	0,02	264687	6489977	10,9625769	58,48675	54,5
3	229	Asteroidea	sjöstjärnor	9	0,12	263687	6489077	10,9463988	58,47815	74,5
3	229	Munida sp.		1	0,01	263687	6489077	10,9463988	58,47815	74,5
3	229	Actinopterygii	strålfeniga fiskar	3	0,04	263687	6489077	10,9463988	58,47815	74,5
3	229	Ophiuroidea	ormstjärnor	>100*	1,36	263687	6489077	10,9463988	58,47815	74,5
3	229	Pennatula phosphorea		7	0,09	263687	6489077	10,9463988	58,47815	74,5
3	229	Cancer pagurus	krabbtaska	2	0,03	263687	6489077	10,9463988	58,47815	74,5
3	229	Portunoidea		3	0,04	263687	6489077	10,9463988	58,47815	74,5
3	229	Echinus esculentus	ätlig sjöborre	2	0,03	263687	6489077	10,9463988	58,47815	74,5
3	229	Solasteridae	solsjöstjärnor	1	0,01	263687	6489077	10,9463988	58,47815	74,5
3	230	Alcyonium digitatum		3	0,05	262587	6488777	10,927896	58,47487	77,5
3	230	Ophiuroidea	ormstjärnor	5	0,09	262587	6488777	10,927896	58,47487	77,5
3	230	Crinoidea	liljestjärnor	7	0,13	262587	6488777	10,927896	58,47487	77,5
3	230	Munida sp.		3	0,05	262587	6488777	10,927896	58,47487	77,5
3	230	Echinus esculentus	ätlig sjöborre	1	0,02	262587	6488777	10,927896	58,47487	77,5
3	230	Asteroidea	sjöstjärnor	1	0,02	262587	6488777	10,927896	58,47487	77,5
3	230	Nephrops norvegicus	havskräfta	1	0,02	262587	6488777	10,927896	58,47487	77,5
3	230	Actinopterygii	strålfeniga fiskar	1	0,02	262587	6488777	10,927896	58,47487	77,5
3	231	Ophiothrix fragilis	taggormstjärna	>500*	13,26	259287	6488577	10,8716729	58,47127	110,5
3	231	Alcyonium digitatum		1	0,03	259287	6488577	10,8716729	58,47127	110,5
3	231	Munida sp.		3	0,08	259287	6488577	10,8716729	58,47127	110,5
3	231	Ascidacea	sjöpunger	2	0,05	259287	6488577	10,8716729	58,47127	110,5
3	231	Echinus esculentus	ätlig sjöborre	1	0,03	259287	6488577	10,8716729	58,47127	110,5
3	231	Caryophyllia smithii		3	0,08	259287	6488577	10,8716729	58,47127	110,5
3	231	Decapoda	tiofotade kräftdjur	1	0,03	259287	6488577	10,8716729	58,47127	110,5
3	231	Gadiformes	torskartade fiskar	1	0,03	259287	6488577	10,8716729	58,47127	110,5
3	231	Paguridae	eremitkrabbor	1	0,03	259287	6488577	10,8716729	58,47127	110,5
3	231	Buccinidae	valthornssnäckor	2	0,05	259287	6488577	10,8716729	58,47127	110,5
3	231	Actinopterygii	strålfeniga fiskar	2	0,05	259287	6488577	10,8716729	58,47127	110,5
3	231	Crinoidea	liljestjärnor	1	0,03	259287	6488577	10,8716729	58,47127	110,5
3	232	Pennatula phosphorea		19	0,45	262087	6487877	10,9202808	58,46653	81
3	232	Actiniaria	havsanemoner	1	0,02	262087	6487877	10,9202808	58,46653	81
3	232	Virgularia mirabilis		7	0,16	262087	6487877	10,9202808	58,46653	81
3	232	Alcyonium digitatum		50	1,17	262087	6487877	10,9202808	58,46653	81
3	232	Cancer pagurus	krabbtaska	1	0,02	262087	6487877	10,9202808	58,46653	81
3	232	Ophiothrix fragilis	taggormstjärna	90	2,11	262087	6487877	10,9202808	58,46653	81
3	232	Actinopterygii	strålfeniga fiskar	2	0,05	262087	6487877	10,9202808	58,46653	81
3	232	Pleuronectiformes	plattfiskar	2	0,05	262087	6487877	10,9202808	58,46653	81
3	233	Asteroidea	sjöstjärnor	2	0,04	260587	6487677	10,8948438	58,46392	96,5
3	233	Asterias rubens	vanlig sjöstjärna	2	0,04	260587	6487677	10,8948438	58,46392	96,5
3	233	Echinoidea	sjöborrar	1	0,02	260587	6487677	10,8948438	58,46392	96,5
3	233	Ophiothrix fragilis	taggormstjärna	45	1,00	260587	6487677	10,8948438	58,46392	96,5
3	233	Actinopterygii	strålfeniga fiskar	1	0,02	260587	6487677	10,8948438	58,46392	96,5
3	233	Virgularia mirabilis		1	0,02	260587	6487677	10,8948438	58,46392	96,5
3	233	Actiniaria	havsanemoner	3	0,07	260587	6487677	10,8948438	58,46392	96,5
3	233	Pennatula phosphorea		1	0,02	260587	6487677	10,8948438	58,46392	96,5
3	233	Gadiformes	torskartade fiskar	1	0,02	260587	6487677	10,8948438	58,46392	96,5
3	234	Asteroidea	sjöstjärnor	7	0,14	263787	6487177	10,9500704	58,46118	91
3	234	Pennatula phosphorea		3	0,06	263787	6487177	10,9500704	58,46118	91
3	234	Munida sp.		5	0,10	263787	6487177	10,9500704	58,46118	91

Omr	Pkt	Artnamn	Svenskt namn	Antal	Antal_m2	Ost	Nord	Long	Lat	Djup
3	234	Paguridae	eremitkrabbor	2	0,04	263787	6487177	10,9500704	58,46118	91
3	234	Ophiothrix fragilis	taggormstjärna	75	1,51	263787	6487177	10,9500704	58,46118	91
3	234	Actiniaria	havsanemoner	8	0,16	263787	6487177	10,9500704	58,46118	91
3	234	Caryophyllia smithii		1	0,02	263787	6487177	10,9500704	58,46118	91
3	234	Pennatulacea	sjöpenbor	1	0,02	263787	6487177	10,9500704	58,46118	91
3	234	Crinoidea	liljestjärnor	2	0,04	263787	6487177	10,9500704	58,46118	91
3	234	Pachycerianthus multiplicatus		1	0,02	263787	6487177	10,9500704	58,46118	91
3	234	Caridea	äkta räkor	4	0,08	263787	6487177	10,9500704	58,46118	91
3	234	Cancer pagurus	krabbtaska	2	0,04	263787	6487177	10,9500704	58,46118	91
3	234	Virgularia mirabilis		1	0,02	263787	6487177	10,9500704	58,46118	91
3	234	Myxine glutinosa	pirål	1	0,02	263787	6487177	10,9500704	58,46118	91
3	234	Decapoda	tiofotade kräftdjur	3	0,06	263787	6487177	10,9500704	58,46118	91
3	234	Gadiformes	torskartade fiskar	1	0,02	263787	6487177	10,9500704	58,46118	91
3	234	Echinus esculentus	ätlig sjöborre	1	0,02	263787	6487177	10,9500704	58,46118	91
3	235	Alcyonium digitatum		>500*	8,80	265887	6486477	10,9866889	58,45604	46
3	235	Caryophyllia smithii		>500*	8,80	265887	6486477	10,9866889	58,45604	46
3	235	Asteroidea	sjöstjärnor	2	0,04	265887	6486477	10,9866889	58,45604	46
3	235	Echinus esculentus	ätlig sjöborre	8	0,14	265887	6486477	10,9866889	58,45604	46
3	235	Caridea	äkta räkor	4	0,07	265887	6486477	10,9866889	58,45604	46
3	235	Urticina sp.		1	0,02	265887	6486477	10,9866889	58,45604	46
3	235	Marthasterias glacialis	taggsjöstjärna	1	0,02	265887	6486477	10,9866889	58,45604	46
3	235	Cancer pagurus	krabbtaska	2	0,04	265887	6486477	10,9866889	58,45604	46
3	235	Porania pulvillus	kuddsjöstjärna	4	0,07	265887	6486477	10,9866889	58,45604	46
3	235	Actinopterygii	strålfeniga fiskar	1	0,02	265887	6486477	10,9866889	58,45604	46
3	235	Echinoidea	sjöborrar	1	0,02	265887	6486477	10,9866889	58,45604	46
3	235	Crinoidea	liljestjärnor	50	0,88	265887	6486477	10,9866889	58,45604	46
3	235	Ophiocomina nigra	sotormstjärna	>200*	3,52	265887	6486477	10,9866889	58,45604	46
3	236	Pennatula phosphorea		18	0,39	264787	6486377	10,9679883	58,45456	68
3	236	Crinoidea	liljestjärnor	8	0,17	264787	6486377	10,9679883	58,45456	68
3	236	Actiniaria	havsanemoner	7	0,15	264787	6486377	10,9679883	58,45456	68
3	236	Caryophyllia smithii		10	0,22	264787	6486377	10,9679883	58,45456	68
3	236	Ophiothrix fragilis	taggormstjärna	>100*	2,16	264787	6486377	10,9679883	58,45456	68
3	236	Paguridae	eremitkrabbor	1	0,02	264787	6486377	10,9679883	58,45456	68
3	236	Caridea	äkta räkor	4	0,09	264787	6486377	10,9679883	58,45456	68
3	236	Munida sp.		4	0,09	264787	6486377	10,9679883	58,45456	68
3	236	Antedon sp.		4	0,09	264787	6486377	10,9679883	58,45456	68
3	236	Asteroidea	sjöstjärnor	3	0,06	264787	6486377	10,9679883	58,45456	68
3	236	Ascidia sp.		1	0,02	264787	6486377	10,9679883	58,45456	68
3	236	Alcyonium digitatum		10	0,22	264787	6486377	10,9679883	58,45456	68
3	236	Decapoda	tiofotade kräftdjur	5	0,11	264787	6486377	10,9679883	58,45456	68
3	236	Actinopterygii	strålfeniga fiskar	1	0,02	264787	6486377	10,9679883	58,45456	68
3	236	Ophiuroidea	ormstjärnor	1	0,02	264787	6486377	10,9679883	58,45456	68
3	237	Actinopterygii	strålfeniga fiskar	1	0,02	260687	6486277	10,8980163	58,45143	95
3	237	Ophiothrix fragilis	taggormstjärna	10	0,25	260687	6486277	10,8980163	58,45143	95
3	237	Pennatula phosphorea		1	0,02	260687	6486277	10,8980163	58,45143	95
3	237	Paguridae	eremitkrabbor	11	0,27	260687	6486277	10,8980163	58,45143	95
3	237	Actiniaria	havsanemoner	1	0,02	260687	6486277	10,8980163	58,45143	95
3	237	Edwardsiidae		3	0,07	260687	6486277	10,8980163	58,45143	95
3	237	Ophiura sp.		1	0,02	260687	6486277	10,8980163	58,45143	95
3	238	Echinus esculentus	ätlig sjöborre	20	0,24	263087	6485677	10,9396547	58,44737	60,5
3	238	Ophiothrix fragilis	taggormstjärna	>1000*	11,87	263087	6485677	10,9396547	58,44737	60,5
3	238	Ophiocomina nigra	sotormstjärna	7	0,08	263087	6485677	10,9396547	58,44737	60,5
3	238	Echinoidea	sjöborrar	15	0,18	263087	6485677	10,9396547	58,44737	60,5
3	238	Paguridae	eremitkrabbor	1	0,01	263087	6485677	10,9396547	58,44737	60,5
3	238	Crossaster papposus	röd solsjöstjärna	1	0,01	263087	6485677	10,9396547	58,44737	60,5
3	238	Crinoidea	liljestjärnor	9	0,11	263087	6485677	10,9396547	58,44737	60,5
3	238	Asteroidea	sjöstjärnor	9	0,11	263087	6485677	10,9396547	58,44737	60,5
3	238	Alcyonium digitatum		10	0,12	263087	6485677	10,9396547	58,44737	60,5
3	238	Actiniaria	havsanemoner	1	0,01	263087	6485677	10,9396547	58,44737	60,5
3	238	Caryophyllia smithii		10	0,12	263087	6485677	10,9396547	58,44737	60,5
3	238	Luidia ciliaris	sjuarmad sprödstjärna	2	0,02	263087	6485677	10,9396547	58,44737	60,5
3	239	Echinoidea	sjöborrar	2	0,03	265987	6485477	10,9894197	58,44714	59
3	239	Asterias rubens	vanlig sjöstjärna	4	0,06	265987	6485477	10,9894197	58,44714	59
3	239	Ophiothrix fragilis	taggormstjärna	>1000*	14,47	265987	6485477	10,9894197	58,44714	59
3	239	Metridium senile		2	0,03	265987	6485477	10,9894197	58,44714	59

Omr	Pkt	Artnamn	Svenskt namn	Antal	Antal_m2	Ost	Nord	Long	Lat	Djup
3	239	Caryophyllia smithii		40	0,58	265987	6485477	10,9894197	58,44714	59
3	239	Echinus esculentus	ätlig sjöborre	13	0,19	265987	6485477	10,9894197	58,44714	59
3	239	Asteroidea	sjöstjärnor	3	0,04	265987	6485477	10,9894197	58,44714	59
3	239	Ophiocoma nigra	sotormstjärna	8	0,12	265987	6485477	10,9894197	58,44714	59
3	239	Actiniaria	havsanemoner	4	0,06	265987	6485477	10,9894197	58,44714	59
3	239	Alcyonium digitatum		50	0,72	265987	6485477	10,9894197	58,44714	59
3	239	Crinoidea	liljestjärnor	11	0,16	265987	6485477	10,9894197	58,44714	59
3	239	Munida sp.		1	0,01	265987	6485477	10,9894197	58,44714	59
3	240	Buccinidae	valthornssnäckor	1	0,03	259487	6485077	10,8787678	58,44003	110
3	240	Alcyonium digitatum		2	0,05	259487	6485077	10,8787678	58,44003	110
3	240	Paguridae	eremitkrabbor	2	0,05	259487	6485077	10,8787678	58,44003	110
3	240	Myxine glutinosa	pirål	4	0,10	259487	6485077	10,8787678	58,44003	110
3	240	Echinoidea	sjöborrar	2	0,05	259487	6485077	10,8787678	58,44003	110
3	240	Ophiura sp.		2	0,05	259487	6485077	10,8787678	58,44003	110
3	240	Hippasteria phrygiana	hästsjöstjärna	1	0,03	259487	6485077	10,8787678	58,44003	110
3	240	Trisopterus sp.		1	0,03	259487	6485077	10,8787678	58,44003	110
3	241	Ophiothrix fragilis	taggormstjärna	95	2,12	262187	6483677	10,9263488	58,42896	95
3	241	Alcyonium digitatum		5	0,11	262187	6483677	10,9263488	58,42896	95
3	241	Gracilechinus acutus	långtaggig sjöborre	1	0,02	262187	6483677	10,9263488	58,42896	95
3	241	Munida sp.		2	0,04	262187	6483677	10,9263488	58,42896	95
3	241	Myxine glutinosa	pirål	1	0,02	262187	6483677	10,9263488	58,42896	95
3	241	Virgularia mirabilis		1	0,02	262187	6483677	10,9263488	58,42896	95
3	241	Paguridae	eremitkrabbor	2	0,04	262187	6483677	10,9263488	58,42896	95
3	241	Actiniaria	havsanemoner	2	0,04	262187	6483677	10,9263488	58,42896	95
3	241	Actinopterygii	strålfeniga fiskar	1	0,02	262187	6483677	10,9263488	58,42896	95
3	242	Pachycerianthus sp.		5	0,12	263987	6490577	10,9499814	58,49175	80
3	242	Pennatula phosphorea		14	0,35	263987	6490577	10,9499814	58,49175	80
3	242	Asterias rubens	vanlig sjöstjärna	2	0,05	263987	6490577	10,9499814	58,49175	80
3	242	Actiniaria	havsanemoner	3	0,07	263987	6490577	10,9499814	58,49175	80
3	242	Virgularia mirabilis		3	0,07	263987	6490577	10,9499814	58,49175	80
3	242	Actinopterygii	strålfeniga fiskar	1	0,02	263987	6490577	10,9499814	58,49175	80
3	242	Portunoidea		1	0,02	263987	6490577	10,9499814	58,49175	80
3	242	Nephrops norvegicus	havskräfta	2	0,05	263987	6490577	10,9499814	58,49175	80
3	242	Trisopterus sp.		1	0,02	263987	6490577	10,9499814	58,49175	80
3	242	Decapoda	tiofotade kräftdjur	2	0,05	263987	6490577	10,9499814	58,49175	80
3	243	Crinoidea	liljestjärnor	1	0,02	265487	6489877	10,9763666	58,48629	57,5
3	243	Caryophyllia smithii		>100*	1,77	265487	6489877	10,9763666	58,48629	57,5
3	243	Decapoda	tiofotade kräftdjur	2	0,04	265487	6489877	10,9763666	58,48629	57,5
3	243	Pennatula phosphorea		4	0,07	265487	6489877	10,9763666	58,48629	57,5
3	243	Alcyonium digitatum		>100*	1,77	265487	6489877	10,9763666	58,48629	57,5
3	243	Actinopterygii	strålfeniga fiskar	3	0,05	265487	6489877	10,9763666	58,48629	57,5
3	243	Cancer pagurus	krabbtaska	1	0,02	265487	6489877	10,9763666	58,48629	57,5
3	243	Munida sp.		4	0,07	265487	6489877	10,9763666	58,48629	57,5
3	243	Antedon sp.		2	0,04	265487	6489877	10,9763666	58,48629	57,5
3	243	Asteroidea	sjöstjärnor	2	0,04	265487	6489877	10,9763666	58,48629	57,5
3	243	Echinus esculentus	ätlig sjöborre	3	0,05	265487	6489877	10,9763666	58,48629	57,5
3	244	Caryophyllia smithii		15	0,30	264687	6489277	10,9632974	58,48048	78,5
3	244	Crinoidea	liljestjärnor	7	0,14	264687	6489277	10,9632974	58,48048	78,5
3	244	Asteroidea	sjöstjärnor	2	0,04	264687	6489277	10,9632974	58,48048	78,5
3	244	Munida sp.		3	0,06	264687	6489277	10,9632974	58,48048	78,5
3	244	Portunoidea		4	0,08	264687	6489277	10,9632974	58,48048	78,5
3	244	Actinopterygii	strålfeniga fiskar	2	0,04	264687	6489277	10,9632974	58,48048	78,5
3	244	Actiniaria	havsanemoner	1	0,02	264687	6489277	10,9632974	58,48048	78,5
3	244	Pennatula phosphorea		2	0,04	264687	6489277	10,9632974	58,48048	78,5
3	244	Pachycerianthus sp.		2	0,04	264687	6489277	10,9632974	58,48048	78,5
3	244	Hippasteria phrygiana	hästsjöstjärna	1	0,02	264687	6489277	10,9632974	58,48048	78,5
3	245	Actinopterygii	strålfeniga fiskar	3	0,05	262587	6488977	10,9276884	58,47666	87
3	245	Nephrops norvegicus	havskräfta	1	0,02	262587	6488977	10,9276884	58,47666	87
3	245	Pennatula phosphorea		1	0,02	262587	6488977	10,9276884	58,47666	87
3	246	Caryophyllia smithii		>100*	0,14	263587	6488977	10,9447917	58,4772	60,5
3	246	Alcyonium digitatum		5	0,01	263587	6488977	10,9447917	58,4772	60,5
3	246	Echinus esculentus	ätlig sjöborre	8	0,01	263587	6488977	10,9447917	58,4772	60,5
3	246	Crinoidea	liljestjärnor	2	0,00	263587	6488977	10,9447917	58,4772	60,5
3	246	Asteroidea	sjöstjärnor	4	0,01	263587	6488977	10,9447917	58,4772	60,5
3	246	Ophiothrix fragilis	taggormstjärna	>100*	0,14	263587	6488977	10,9447917	58,4772	60,5

Omr	Pkt	Artnamn	Svenskt namn	Antal	Antal_m2	Ost	Nord	Long	Lat	Djup
3	246	Echinoidea	sjöborrar	1	0,00	263587	6488977	10,9447917	58,4772	60,5
3	246	Actinopterygii	strålfeniga fiskar	1	0,00	263587	6488977	10,9447917	58,4772	60,5
3	246	Crinoidea	liljestjärnor	7	0,01	263587	6488977	10,9447917	58,4772	60,5
3	246	Actiniaria	havsanemoner	2	0,00	263587	6488977	10,9447917	58,4772	60,5
3	246	Asterias rubens	vanlig sjöstjärna	4	0,01	263587	6488977	10,9447917	58,4772	60,5
3	246	Rajidae	äggrockor	1	0,00	263587	6488977	10,9447917	58,4772	60,5
3	247	Gadiformes	torskartade fiskar	2	0,05	259387	6488477	10,873488	58,47043	99
3	247	Ophiothrix fragilis	taggormstjärna	>100*	2,65	259387	6488477	10,873488	58,47043	99
3	247	Ophiuroidea	ormstjärnor	1	0,03	259387	6488477	10,873488	58,47043	99
3	247	Asteroidea	sjöstjärnor	1	0,03	259387	6488477	10,873488	58,47043	99
3	247	Pachycerianthus sp.		1	0,03	259387	6488477	10,873488	58,47043	99
3	247	Caridea	äkta räkor	1	0,03	259387	6488477	10,873488	58,47043	99
3	247	Paguridae	eremitkrabbor	6	0,16	259387	6488477	10,873488	58,47043	99
3	247	Pecten maximus	stor kammussla	1	0,03	259387	6488477	10,873488	58,47043	99
3	247	Decapoda	tiofotade kräftdjur	1	0,03	259387	6488477	10,873488	58,47043	99
3	247	Actiniaria	havsanemoner	2	0,05	259387	6488477	10,873488	58,47043	99
3	248	Asteroidea	sjöstjärnor	4	0,09	261887	6488077	10,9166531	58,46821	85
3	248	Ophiothrix fragilis	taggormstjärna	>100*	2,36	261887	6488077	10,9166531	58,46821	85
3	248	Asterias rubens	vanlig sjöstjärna	1	0,02	261887	6488077	10,9166531	58,46821	85
3	248	Paguridae	eremitkrabbor	2	0,05	261887	6488077	10,9166531	58,46821	85
3	248	Actiniaria	havsanemoner	17	0,40	261887	6488077	10,9166531	58,46821	85
3	248	Pennatula phosphorea		3	0,07	261887	6488077	10,9166531	58,46821	85
3	248	Echinoidea	sjöborrar	1	0,02	261887	6488077	10,9166531	58,46821	85
3	248	Alcyonium digitatum		10	0,24	261887	6488077	10,9166531	58,46821	85
3	248	Ophiura sp.		25	0,59	261887	6488077	10,9166531	58,46821	85
3	248	Buccinidae	valthornssnäckor	1	0,02	261887	6488077	10,9166531	58,46821	85
3	248	Caryophyllia smithii		3	0,07	261887	6488077	10,9166531	58,46821	85
3	248	Merlangius merlangus	vitling	1	0,02	261887	6488077	10,9166531	58,46821	85
3	248	Decapoda	tiofotade kräftdjur	2	0,05	261887	6488077	10,9166531	58,46821	85
3	248	Pleuronectiformes	plattfiskar	1	0,02	261887	6488077	10,9166531	58,46821	85
3	249	Asteroidea	sjöstjärnor	2	0,04	260487	6487777	10,8930296	58,46476	93
3	249	Pennatula phosphorea		3	0,06	260487	6487777	10,8930296	58,46476	93
3	249	Actiniaria	havsanemoner	4	0,08	260487	6487777	10,8930296	58,46476	93
3	249	Myxine glutinosa	pirål	1	0,02	260487	6487777	10,8930296	58,46476	93
3	249	Paguridae	eremitkrabbor	4	0,08	260487	6487777	10,8930296	58,46476	93
3	249	Echinoidea	sjöborrar	1	0,02	260487	6487777	10,8930296	58,46476	93
3	249	Pectinoida		1	0,02	260487	6487777	10,8930296	58,46476	93
3	250	Pennatula phosphorea		8	0,14	263887	6487177	10,95178	58,46124	74
3	250	Ophiuroidea	ormstjärnor	2	0,04	263887	6487177	10,95178	58,46124	74
3	250	Caryophyllia smithii		>100*	1,77	263887	6487177	10,95178	58,46124	74
3	250	Amblyraja radiata	klorocka	1	0,02	263887	6487177	10,95178	58,46124	74
3	250	Asterias rubens	vanlig sjöstjärna	1	0,02	263887	6487177	10,95178	58,46124	74
3	250	Alcyonium digitatum		10	0,18	263887	6487177	10,95178	58,46124	74
3	250	Ophiothrix fragilis	taggormstjärna	16	0,28	263887	6487177	10,95178	58,46124	74
3	250	Cancer pagurus	krabbtaska	1	0,02	263887	6487177	10,95178	58,46124	74
3	250	Asteroidea	sjöstjärnor	6	0,11	263887	6487177	10,95178	58,46124	74
3	250	Actiniaria	havsanemoner	1	0,02	263887	6487177	10,95178	58,46124	74
3	250	Decapoda	tiofotade kräftdjur	1	0,02	263887	6487177	10,95178	58,46124	74
3	250	Portunoidea		2	0,04	263887	6487177	10,95178	58,46124	74
3	250	Crinoidea	liljestjärnor	10	0,18	263887	6487177	10,95178	58,46124	74
3	251	Ophiothrix fragilis	taggormstjärna	>100*	1,98	261087	6486077	10,9050609	58,44986	91,5
3	251	Ophiuroidea	ormstjärnor	3	0,06	261087	6486077	10,9050609	58,44986	91,5
3	251	Pennatula phosphorea		2	0,04	261087	6486077	10,9050609	58,44986	91,5
3	251	Alcyonium digitatum		1	0,02	261087	6486077	10,9050609	58,44986	91,5
3	251	Caridea	äkta räkor	3	0,06	261087	6486077	10,9050609	58,44986	91,5
3	251	Actiniaria	havsanemoner	1	0,02	261087	6486077	10,9050609	58,44986	91,5
3	251	Paguridae	eremitkrabbor	1	0,02	261087	6486077	10,9050609	58,44986	91,5
3	251	Mycale lingua		1	0,02	261087	6486077	10,9050609	58,44986	91,5
3	251	Asteroidea	sjöstjärnor	2	0,04	261087	6486077	10,9050609	58,44986	91,5
3	251	Porifera	svampdjur	2	0,04	261087	6486077	10,9050609	58,44986	91,5
3	252	Munida sp.		3	0,05	263487	6485777	10,9463872	58,44848	80
3	252	Decapoda	tiofotade kräftdjur	3	0,05	263487	6485777	10,9463872	58,44848	80
3	252	Asteroidea	sjöstjärnor	2	0,03	263487	6485777	10,9463872	58,44848	80
3	252	Virgularia mirabilis		2	0,03	263487	6485777	10,9463872	58,44848	80
3	252	Pennatula phosphorea		2	0,03	263487	6485777	10,9463872	58,44848	80

Omr	Pkt	Artnamn	Svenskt namn	Antal	Antal_m2	Ost	Nord	Long	Lat	Djup
3	252	Asterias rubens	vanlig sjöstjärna	3	0,05	263487	6485777	10,9463872	58,44848	80
3	252	Actinaria	havsanemoner	5	0,08	263487	6485777	10,9463872	58,44848	80
3	252	Ophiuroidea	ormstjärnor	10	0,16	263487	6485777	10,9463872	58,44848	80
3	252	Ophiothrix fragilis	taggormstjärna	>100*	1,62	263487	6485777	10,9463872	58,44848	80
3	252	Echinus esculentus	ätlig sjöborre	1	0,02	263487	6485777	10,9463872	58,44848	80
3	253	Ophiothrix fragilis	taggormstjärna	>100*	2,54	265987	6485677	10,9892154	58,44893	71
3	253	Pennatula phosphorea		15	0,38	265987	6485677	10,9892154	58,44893	71
3	253	Virgularia mirabilis		4	0,10	265987	6485677	10,9892154	58,44893	71
3	253	Alcyonium digitatum		20	0,51	265987	6485677	10,9892154	58,44893	71
3	253	Asteroidea	sjöstjärnor	4	0,10	265987	6485677	10,9892154	58,44893	71
3	253	Ophiura sp.		21	0,53	265987	6485677	10,9892154	58,44893	71
3	253	Caryophyllia smithii		2	0,05	265987	6485677	10,9892154	58,44893	71
3	253	Actinaria	havsanemoner	1	0,03	265987	6485677	10,9892154	58,44893	71
3	253	Gadiformes	torskartade fiskar	1	0,03	265987	6485677	10,9892154	58,44893	71
3	254	Pennatula phosphorea		5	0,12	262187	6484077	10,9259342	58,43254	99
3	254	Munida sp.		4	0,10	262187	6484077	10,9259342	58,43254	99
3	254	Virgularia mirabilis		3	0,07	262187	6484077	10,9259342	58,43254	99
3	254	Actinopterygii	strålfeniga fiskar	2	0,05	262187	6484077	10,9259342	58,43254	99
3	254	Ophiuroidea	ormstjärnor	30	0,73	262187	6484077	10,9259342	58,43254	99
3	254	Solaster endeca	gul solsjöstjärna	1	0,02	262187	6484077	10,9259342	58,43254	99
4	255	Nephrops norvegicus	havskräfta	5	0,13	256987	6538077	10,7789827	58,91337	70
4	255	Trisopterus sp.		23	0,59	256987	6538077	10,7789827	58,91337	70
4	255	Pleuronectiformes	plattfiskar	1	0,03	256987	6538077	10,7789827	58,91337	70
4	255	Brachyura	krabbor	1	0,03	256987	6538077	10,7789827	58,91337	70
4	256	Demospongiae	horn- och kiselsvampar	4	0,07	257887	6537977	10,7946755	58,91298	58,5
4	256	Asteroidea	sjöstjärnor	1	0,02	257887	6537977	10,7946755	58,91298	58,5
4	256	Stichastrella rosea	rutig sjöstjärna	1	0,02	257887	6537977	10,7946755	58,91298	58,5
4	256	Cerianthidae		1	0,02	257887	6537977	10,7946755	58,91298	58,5
4	256	Munida sp.		1	0,02	257887	6537977	10,7946755	58,91298	58,5
4	256	Trisopterus sp.		2	0,04	257887	6537977	10,7946755	58,91298	58,5
4	257	Munida sp.		1	0,02	256987	6537877	10,7792016	58,91158	63,5
4	257	Stichastrella rosea	rutig sjöstjärna	1	0,02	256987	6537877	10,7792016	58,91158	63,5
4	257	Brachyura	krabbor	3	0,07	256987	6537877	10,7792016	58,91158	63,5
4	258	Goniasteridae	vinkelsjöstjärnor	1	0,02	258387	6537777	10,8035508	58,91147	50
4	258	Portunidae	simkrabbor	1	0,02	258387	6537777	10,8035508	58,91147	50
4	258	Munida sp.		5	0,11	258387	6537777	10,8035508	58,91147	50
4	258	Porania pulvillus	kuddsjöstjärna	1	0,02	258387	6537777	10,8035508	58,91147	50
4	258	Asterias rubens	vanlig sjöstjärna	1	0,02	258387	6537777	10,8035508	58,91147	50
4	258	Pecten maximus	stor kammussla	1	0,02	258387	6537777	10,8035508	58,91147	50
4	259	Pandalus montagui		27	0,46	257087	6536577	10,7823544	58,89999	93
4	259	Nephrops norvegicus	havskräfta	3	0,05	257087	6536577	10,7823544	58,89999	93
4	260	Pleuronectiformes	plattfiskar	1	0,02	257187	6536177	10,7845222	58,89646	119
4	260	Pandalidae		29	0,50	257187	6536177	10,7845222	58,89646	119
4	260	Brachyura	krabbor	1	0,02	257187	6536177	10,7845222	58,89646	119
4	260	Cancer pagurus	krabbtaska	1	0,02	257187	6536177	10,7845222	58,89646	119
4	261	Pandalus montagui		13	0,32	257787	6536177	10,7949063	58,8968	83
4	261	Nephrops norvegicus	havskräfta	3	0,07	257787	6536177	10,7949063	58,8968	83
4	261	Portunidae	simkrabbor	1	0,02	257787	6536177	10,7949063	58,8968	83
4	261	Virgularia mirabilis		3	0,07	257787	6536177	10,7949063	58,8968	83
4	261	Trisopterus sp.		4	0,10	257787	6536177	10,7949063	58,8968	83
4	262	Munida sp.		18	0,29	258087	6535977	10,8003161	58,89518	76,5
4	262	Trisopterus sp.		11	0,18	258087	6535977	10,8003161	58,89518	76,5
4	262	Portunidae	simkrabbor	2	0,03	258087	6535977	10,8003161	58,89518	76,5
4	262	Nephrops norvegicus	havskräfta	3	0,05	258087	6535977	10,8003161	58,89518	76,5
4	262	Asteroidea	sjöstjärnor	1	0,02	258087	6535977	10,8003161	58,89518	76,5
4	262	Actinopterygii	strålfeniga fiskar	11	0,18	258087	6535977	10,8003161	58,89518	76,5
4	262	Virgularia mirabilis		3	0,05	258087	6535977	10,8003161	58,89518	76,5
4	263	Pandalidae		30	0,50	257287	6535777	10,7866895	58,89294	83,5
4	263	Munida sp.		11	0,18	257287	6535777	10,7866895	58,89294	83,5
4	263	Trisopterus sp.		20	0,34	257287	6535777	10,7866895	58,89294	83,5
4	263	Asteroidea	sjöstjärnor	2	0,03	257287	6535777	10,7866895	58,89294	83,5
4	263	Virgularia mirabilis		1	0,02	257287	6535777	10,7866895	58,89294	83,5
4	263	Nephrops norvegicus	havskräfta	2	0,03	257287	6535777	10,7866895	58,89294	83,5
4	263	Portunidae	simkrabbor	3	0,05	257287	6535777	10,7866895	58,89294	83,5
4	264	Pandalidae		1	0,02	258987	6534177	10,8178425	58,87956	86,5

Omr	Pkt	Artnamn	Svenskt namn	Antal	Antal_m2	Ost	Nord	Long	Lat	Djup
4	264	Pandalus montagui		21	0,47	258987	6534177	10,8178425	58,87956	86,5
4	264	Virgularia mirabilis		1	0,02	258987	6534177	10,8178425	58,87956	86,5
4	264	Nephrops norvegicus	havskräfta	1	0,02	258987	6534177	10,8178425	58,87956	86,5
4	264	Trisopterus sp.		2	0,04	258987	6534177	10,8178425	58,87956	86,5
4	264	Pleuronectiformes	plattfiskar	1	0,02	258987	6534177	10,8178425	58,87956	86,5
4	265	Trisopterus sp.		6	0,12	257587	6537677	10,7898085	58,91012	56
4	265	Actinopterygii	strålfeniga fiskar	2	0,04	257587	6537677	10,7898085	58,91012	56
4	265	Asteroidea	sjöstjärnor	1	0,02	257587	6537677	10,7898085	58,91012	56
4	266	Trisopterus sp.		17	0,24	257487	6537177	10,788623	58,90559	49
4	266	Crinoidea	liljestjärnor	48	0,67	257487	6537177	10,788623	58,90559	49
4	266	Ascidacea	sjöpungar	100	1,39	257487	6537177	10,788623	58,90559	49
4	266	Actiniaria	havsanemoner	1	0,01	257487	6537177	10,788623	58,90559	49
4	266	Lithodes maja	trollkrabba	1	0,01	257487	6537177	10,788623	58,90559	49
4	266	Echinus esculentus	ätlig sjöborre	1	0,01	257487	6537177	10,788623	58,90559	49
4	266	Munida sp.		5	0,07	257487	6537177	10,788623	58,90559	49
4	266	Demospongiae	horn- och kiselsvampar	4	0,06	257487	6537177	10,788623	58,90559	49
4	266	Portunidae	simkrabbor	3	0,04	257487	6537177	10,788623	58,90559	49
4	266	Porania pulvillus	kuddsjöstjärna	2	0,03	257487	6537177	10,788623	58,90559	49
4	266	Asteroidea	sjöstjärnor	4	0,06	257487	6537177	10,788623	58,90559	49
4	266	Cancer pagurus	krabbtaska	1	0,01	257487	6537177	10,788623	58,90559	49
4	267	Pandalus montagui		18	0,46	257687	6535877	10,7935026	58,89406	122
4	267	Portunidae	simkrabbor	1	0,03	257687	6535877	10,7935026	58,89406	122
4	267	Nephrops norvegicus	havskräfta	2	0,05	257687	6535877	10,7935026	58,89406	122
4	267	Virgularia mirabilis		1	0,03	257687	6535877	10,7935026	58,89406	122
4	268	Nephrops norvegicus	havskräfta	3	0,06	258287	6535677	10,8041036	58,89261	89
4	268	Pandalus montagui		42	0,88	258287	6535677	10,8041036	58,89261	89
4	268	Actinopterygii	strålfeniga fiskar	1	0,02	258287	6535677	10,8041036	58,89261	89
4	268	Munida sp.		1	0,02	258287	6535677	10,8041036	58,89261	89
4	268	Virgularia mirabilis		1	0,02	258287	6535677	10,8041036	58,89261	89
4	268	Merlangius merlangus	vitling	1	0,02	258287	6535677	10,8041036	58,89261	89
4	269	Echinus esculentus	ätlig sjöborre	6	0,07	257487	6535577	10,7903687	58,89126	58
4	269	Munida sp.		18	0,22	257487	6535577	10,7903687	58,89126	58
4	269	Trisopterus sp.		33	0,40	257487	6535577	10,7903687	58,89126	58
4	269	Crinoidea	liljestjärnor	28	0,34	257487	6535577	10,7903687	58,89126	58
4	269	Asteroidea	sjöstjärnor	3	0,04	257487	6535577	10,7903687	58,89126	58
4	269	Ophiuroidea	ormstjärnor	5	0,06	257487	6535577	10,7903687	58,89126	58
4	269	Demospongiae	horn- och kiselsvampar	4	0,05	257487	6535577	10,7903687	58,89126	58
4	269	Caryophyllia smithii		4	0,05	257487	6535577	10,7903687	58,89126	58
4	269	Porania pulvillus	kuddsjöstjärna	1	0,01	257487	6535577	10,7903687	58,89126	58
5	271	Portunidae	simkrabbor	4	0,08	257287	6518377	10,8055815	58,73709	72,5
5	271	Trisopterus sp.		3	0,06	257287	6518377	10,8055815	58,73709	72,5
5	271	Merlangius merlangus	vitling	1	0,02	257287	6518377	10,8055815	58,73709	72,5
5	272	Crinoidea	liljestjärnor	>140*	1,00	257487	6516677	10,8108607	58,72198	50
5	272	Caryophyllia smithii		>160*	1,00	257487	6516677	10,8108607	58,72198	50
5	272	Gracilechinus acutus	långtaggig sjöborre	2	0,01	257487	6516677	10,8108607	58,72198	50
5	272	Echinus esculentus	ätlig sjöborre	4	0,03	257487	6516677	10,8108607	58,72198	50
5	272	Trisopterus sp.		>30*	0,21	257487	6516677	10,8108607	58,72198	50
5	272	Portunidae	simkrabbor	1	0,01	257487	6516677	10,8108607	58,72198	50
5	272	Asteroidea	sjöstjärnor	2	0,01	257487	6516677	10,8108607	58,72198	50
5	272	Munida sp.		1	0,01	257487	6516677	10,8108607	58,72198	50
5	272	Urticina sp.		1	0,01	257487	6516677	10,8108607	58,72198	50
5	273	Virgularia mirabilis		1	0,02	257487	6514977	10,8126923	58,70675	80
5	273	Pleuronectiformes	plattfiskar	1	0,02	257487	6514977	10,8126923	58,70675	80
5	273	Portunidae	simkrabbor	1	0,02	257487	6514977	10,8126923	58,70675	80
5	273	Trisopterus sp.		3	0,06	257487	6514977	10,8126923	58,70675	80
5	273	Caridea	äkta räkor	3	0,06	257487	6514977	10,8126923	58,70675	80
5	274	Ophiothrix fragilis	taggormstjärna	>30*	0,37	258087	6513677	10,8244163	58,69544	70,5
5	274	Munida sp.		8	0,10	258087	6513677	10,8244163	58,69544	70,5
5	274	Trisopterus sp.		10	0,12	258087	6513677	10,8244163	58,69544	70,5
5	274	Caryophyllia smithii		>210*	2,56	258087	6513677	10,8244163	58,69544	70,5
5	274	Nephrops norvegicus	havskräfta	4	0,05	258087	6513677	10,8244163	58,69544	70,5
5	274	Portunidae	simkrabbor	3	0,04	258087	6513677	10,8244163	58,69544	70,5
5	274	Crinoidea	liljestjärnor	>90*	1,10	258087	6513677	10,8244163	58,69544	70,5
5	274	Asteroidea	sjöstjärnor	1	0,01	258087	6513677	10,8244163	58,69544	70,5
5	274	Pennatula phosphorea		2	0,02	258087	6513677	10,8244163	58,69544	70,5

Omr	Pkt	Artnamn	Svenskt namn	Antal	Antal_m2	Ost	Nord	Long	Lat	Djup
5	274	Caridea	äkta räkor	1	0,01	258087	6513677	10,8244163	58,69544	70,5
5	275	Crinoidea	liljestjärnor	>800*	12,35	256587	6520177	10,7915715	58,75282	63
5	275	Echinus esculentus	ätlig sjöborre	5	0,08	256587	6520177	10,7915715	58,75282	63
5	275	Trisopterus sp.		p**	**	256587	6520177	10,7915715	58,75282	63
5	275	Munida sp.		6	0,09	256587	6520177	10,7915715	58,75282	63
5	275	Portunidae	simkrabbor	2	0,03	256587	6520177	10,7915715	58,75282	63
5	275	Porania pulvillus	kuddsjöstjärna	1	0,02	256587	6520177	10,7915715	58,75282	63
5	275	Caryophyllia smithii		4	0,06	256587	6520177	10,7915715	58,75282	63
5	276	Caryophyllia smithii		>75*	0,93	257187	6519277	10,8028861	58,74509	68
5	276	Crinoidea	liljestjärnor	>60*	0,74	257187	6519277	10,8028861	58,74509	68
5	276	Portunidae	simkrabbor	1	0,01	257187	6519277	10,8028861	58,74509	68
5	276	Munida sp.		2	0,02	257187	6519277	10,8028861	58,74509	68
5	276	Asteroidea	sjöstjärnor	1	0,01	257187	6519277	10,8028861	58,74509	68
5	276	Echinus esculentus	ätlig sjöborre	1	0,01	257187	6519277	10,8028861	58,74509	68
5	276	Cancer pagurus	krabbtaska	1	0,01	257187	6519277	10,8028861	58,74509	68
5	276	Actinaria	havsanemoner	1	0,01	257187	6519277	10,8028861	58,74509	68
5	276	Trisopterus sp.		11	0,14	257187	6519277	10,8028861	58,74509	68
5	277	Crinoidea	liljestjärnor	>110*	1,44	257287	6518177	10,8057975	58,7353	68
5	277	Trisopterus sp.		p**	**	257287	6518177	10,8057975	58,7353	68
5	277	Asteroidea	sjöstjärnor	2	0,03	257287	6518177	10,8057975	58,7353	68
5	277	Munida sp.		2	0,03	257287	6518177	10,8057975	58,7353	68
5	277	Nephrops norvegicus	havskräfta	1	0,01	257287	6518177	10,8057975	58,7353	68
5	277	Portunidae	simkrabbor	2	0,03	257287	6518177	10,8057975	58,7353	68
5	277	Caryophyllia smithii		10	0,13	257287	6518177	10,8057975	58,7353	68
5	278	Caryophyllia smithii		>200*	1,72	257487	6516977	10,8105373	58,72466	61,5
5	278	Crinoidea	liljestjärnor	>500*	4,30	257487	6516977	10,8105373	58,72466	61,5
5	278	Trisopterus sp.		8	0,07	257487	6516977	10,8105373	58,72466	61,5
5	278	Munida sp.		5	0,04	257487	6516977	10,8105373	58,72466	61,5
5	278	Solaster endeca	gul solsjöstjärna	1	0,01	257487	6516977	10,8105373	58,72466	61,5
5	278	Echinus esculentus	ätlig sjöborre	1	0,01	257487	6516977	10,8105373	58,72466	61,5
5	279	Caryophyllia smithii		>500*	10,83	257487	6515477	10,8121538	58,71123	56
5	279	Trisopterus sp.		15	0,32	257487	6515477	10,8121538	58,71123	56
5	279	Marthasterias glacialis	taggsjöstjärna	2	0,04	257487	6515477	10,8121538	58,71123	56
5	279	Crinoidea	liljestjärnor	>200*	4,33	257487	6515477	10,8121538	58,71123	56
5	279	Asterias rubens	vanlig sjöstjärna	1	0,02	257487	6515477	10,8121538	58,71123	56
5	279	Munida sp.		9	0,19	257487	6515477	10,8121538	58,71123	56
5	279	Portunidae	simkrabbor	5	0,11	257487	6515477	10,8121538	58,71123	56
5	280	Cancer pagurus	krabbtaska	1	0,01	258087	6513477	10,824631	58,69365	55
5	280	Echinidae	taggsjöborrar	4	0,05	258087	6513477	10,824631	58,69365	55
5	280	Porania pulvillus	kuddsjöstjärna	2	0,02	258087	6513477	10,824631	58,69365	55
5	280	Actinaria	havsanemoner	4	0,05	258087	6513477	10,824631	58,69365	55
5	280	Caryophyllia smithii		>500*	5,75	258087	6513477	10,824631	58,69365	55
5	280	Echinus esculentus	ätlig sjöborre	3	0,03	258087	6513477	10,824631	58,69365	55
5	280	Henricia		1	0,01	258087	6513477	10,824631	58,69365	55
5	280	Urticina sp.		1	0,01	258087	6513477	10,824631	58,69365	55
5	280	Munida sp.		2	0,02	258087	6513477	10,824631	58,69365	55
5	280	Trisopterus sp.		30	0,35	258087	6513477	10,824631	58,69365	55
5	280	Alcyonium digitatum		30	0,35	258087	6513477	10,824631	58,69365	55
5	280	Porifera	svampdjur	10	0,12	258087	6513477	10,824631	58,69365	55

Bilaga 3. Rödlistade arter

Artnamn	Svenskt namn	Område	HK
<i>Munida</i>	trollhumrar	1, 3, 4, 5	(VU)
<i>Solaster endeca</i>	gul solsjöstjärna	1, 3, 5	VU
<i>Goniasteridae</i>	vinkelsjöstjärnor	4	(VU/NT)
<i>Hippasteria phrygiana</i>	hästsjöstjärna	1, 3	NT
<i>Luidia ciliaris</i>	sjuarmad sprödstjärna	3	DD
<i>Rajidae</i>	äggrockor	1	(RE/EN/NA)
<i>Amblyraja radiata</i>	klorocka	1	EN
<i>Merlangius merlangus</i>	vitling	1, 3, 4	VU
<i>Sebastes</i>	(kungsfiskar)	1, 3	(NT/NA)



LÄNSSTYRELSEN
VÄSTRA GÖTALANDS LÄN

