



## Mötesanteckningar Ledmöte Ljungdalen

Plats: Ljungalid, Ljungdalen  
Datum/Tid: 22/2 -17, kl. 19.00 - 21.00 (ca)  
Antal närvarande: ca. 45 personer

### Följande synpunkter/förslag togs upp under mötet:

Bra förslag med led med utgångspunkt från Nordsäteren.

Spång över Ljungan ovanför Ljungris.

Bättre skyltning och information. Positiv skyltning!

Rastplatser med dass.

Ny skoterled Falkvåltjärnarna mot Tossåsen.

Önskemål om skoterled som ansluter till Norge via Sylsjön.

Torkilstötens och fjällliftens parkeringsplats har fått mycket stor ökning av antal besökare. Dass + sophertering + information är viktigt och behövs snarast!

Styr vandrare m.fl. genom god information.

Separera vandrings- och cykelleder.

Utökad service på Fältjägarstugan skulle säkert locka flera dit och dra besökare direkt dit från Ljungdalen. Lika med mindre tryck mot Helags.

Bygg rastplatser längs sommarleden genom Kesudalen. (se bild nedan)

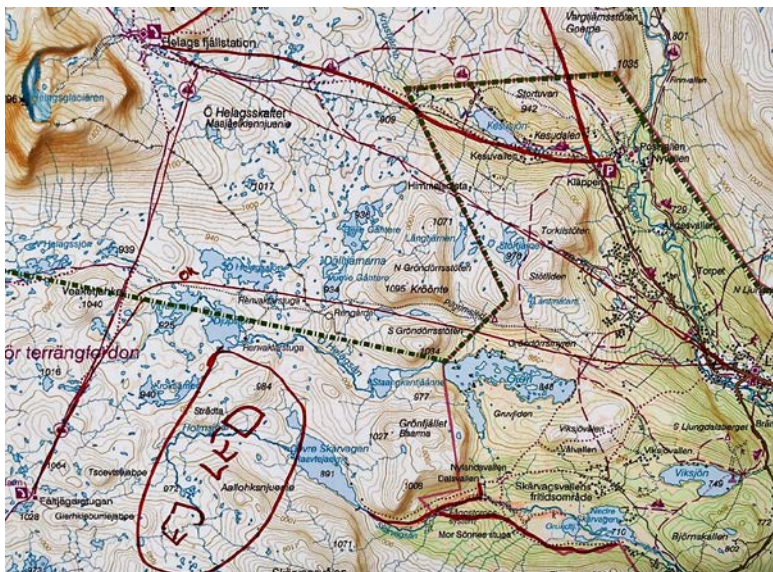


Ny gångbro över Kesuån, där vinterleden går över, på östra sidan om Kesusjön.

Det behövs dass/sophantering vid Torkilstöten. Mycket nedskräpat och skitigt!

Behövs rustning och ”lyft” av leden direkt från Ljungdalen by, via ”Allmänbacken” med anslutning till pilgrimsleden. Behövs också tydlig information/skyltning om det i Ljungdalen.

Ingen ”Härjedalstriangel” enligt bild (nedan), men OK längs pilgrimsleden.



Funäsdalen ett föredöme!

Dela cykel- och vandringsleder.

Finns det verkligen tillräckligt med resurser till skötsel av lederna vid en eventuell nationalpark?



Skoterled över Sylsjön (och till gränsen) även för dem utan fiskekort, för att binda ihop med Norge.

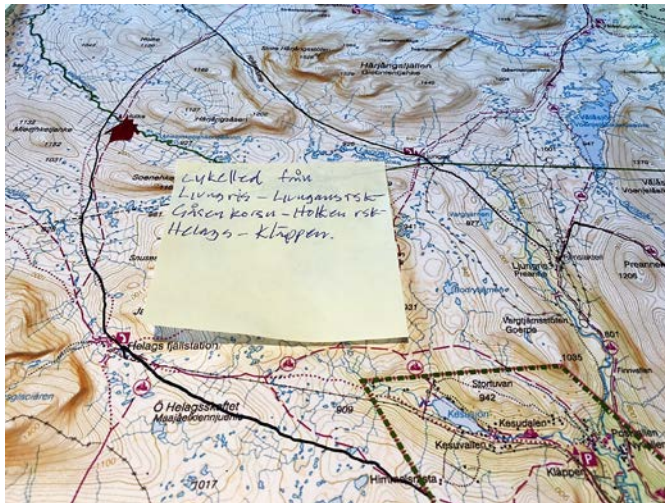
Sopkorgar behövs!

Jämför Funäsdalens 30 Guldleder (närläder).

Rusta upp gamla pilgrimsleden som vandrings-/skidled. Ersättningsled för om andra sidan Sylsjön-leden (norra) tas bort.

Raststuga på leden mellan Ekorrpasset och Sakristian.

Sommar- och vinterled plus cykelled; rundtur från Ljungdalen (se bild nedan).



Nya rastskydd vid Ulvåtjärnen, Spåime, Mieskentjakke och Hulke!

Cykelled från Ljungris – Hulkendurrie – Hulke – Helags - Kläppen.

Grusa upp leden mot Helags – mindre slitage samt handikappanpassning.

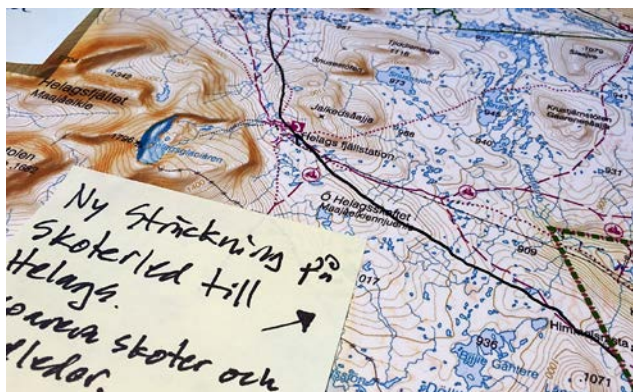
Ny sträckning på skoterled till Helags. Separera skoter- och skidlederna. (se bild nedan)



Länsstyrelsen  
Jämtlands län

Datum  
2017-02-22

Diarienummer  
511-489-2016-1



Skid- och sommarled Härjedalstriangeln!

Skoterled över Flatruet.

Dra skoterled från Falkvåltjärnarna och norr om Storåkläppen.

Flytta skoterlederna till där det finns mer snö. Flexibla skoterleder!