



Mötesanteckningar Ledmöte Vålådalen

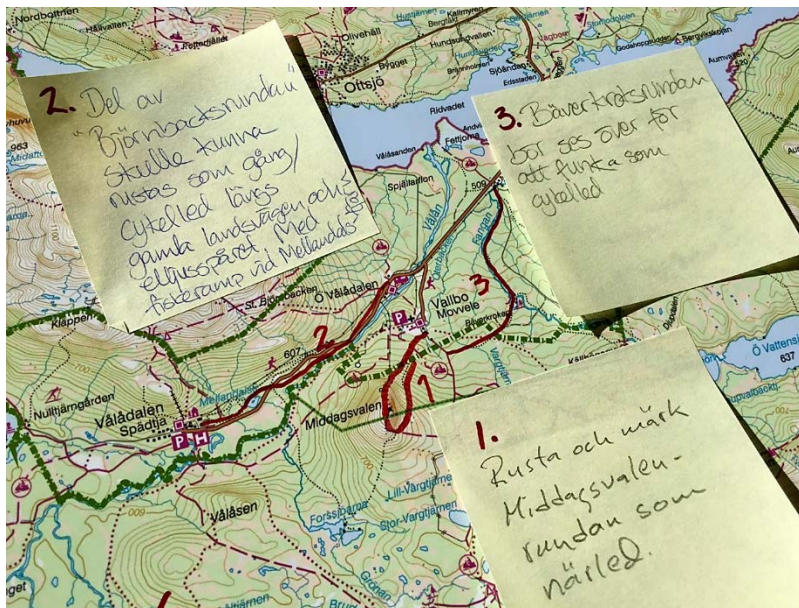
Plats: Vålådalens Fjällstation, Vålådalen
Datum/Tid: 13/2 -17, kl. 19.00 - 21.00 (ca)
Antal närvarande: ca. 40 personer

Följande synpunkter togs upp under mötet:

Rusta och märk Middagsvalen-rundan som närled. Se bild nedan.

Bäverkroksrundan bör ses över för att fungera som cykelled. Se bild nedan.

Del av Björnbäcksrundan skulle kunna rustas som gång-/cykelled längs gamla landsvägen och elljusspåret, med fiskeramp vid Mellandalstjärnen. Se bild nedan.



Iordningställ rastplats/vindskydd och dass vid Blanktjärnen.

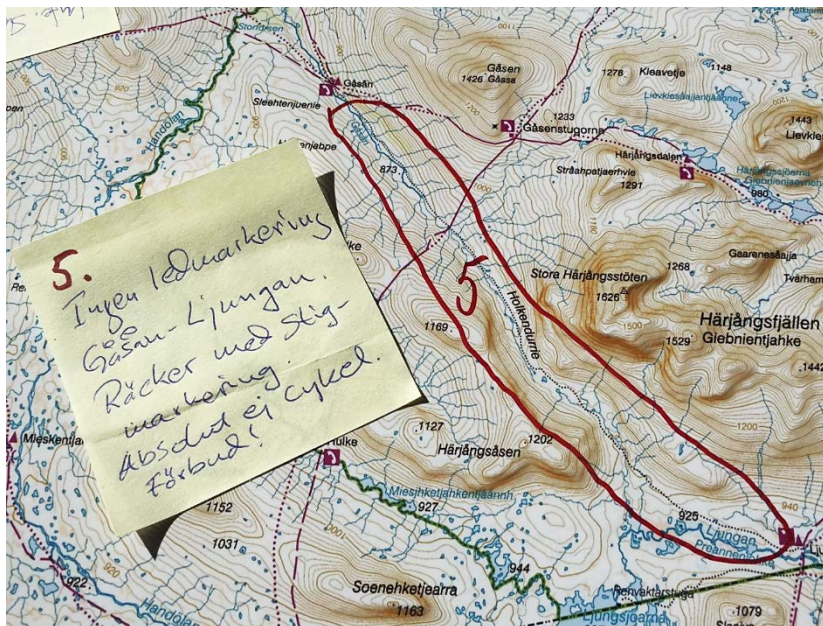
Går det att förbjuda cykling runt Blanktjärnsrundan?



Nyttjande av leden via Ångeltjärnarna är OK under förutsättning att marken klarar trycket.

Kyrkstensleden går att göra till en runda. Samtidigt blir gamla leden säker för vandrare som startar vid Nulltjärn och går till Stensdalen.

Ingen ledmarkering mellan Gåsån och Ljungan. Räcker med stigmarkering på kartan. Absolut ej cykel – förbud! (se bild nedan)



Nytt vindskydd mellan Ulvåtjärn och Blåhammaren. Utsatt läge.

Cykel på elljusspåret, milspåret och Kläppenvägen (på Ottfjället).

Cyckling på vägen till Mellandalstjärnen och elljusspåret hem.

Cyckling på vägen till Nulltjärn och milspåret hem.

Behövs vindskydd längs Blanktjärnsrundan.

”Rätt-väg-skyltar” (längs vägen mot t.ex. stuga) som talar om att man går på rätt stig/led.

Generellt behövs bättre information vid byarna och ledcentralerna.

Bygg flotte/korgar över Vålån.



Bra info-tavlor behövs.

Dass vid Blanktjärnen.

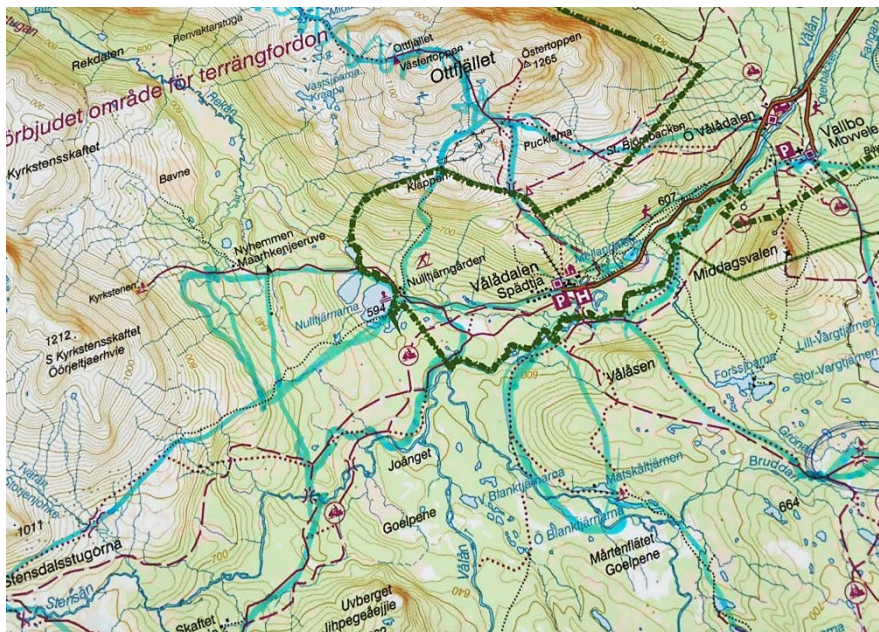
Behövs bättre information och skyltning.

Dra om leden mellan Gåsen och Vålåstugorna på norra sidan om dalen – idag blött och stenigt.

Skrot på Vargtjärnsflädet – när ska det tas bort?

Leden Lunndörrestugan – Vålåstugan väldigt eftersatt.

Finns många bra cykelalternativ nära Vålådalen (se bild nedan)



Cykelanpassa Vålådalen-Nulltjärn-milspåret för att avlasta Blanktjärnsrundan.

Gör en rundbana (rundslinga) via Nipan-vinterleden-tillbaka till bron.

Gör en riktig dirtbana i Vålis där alla kan bli riktigt skitiga. T.ex. Ottfjällsvägen – nära Sapporo – korsa slalombacken 4-5 ggr.

Skapa väl tillrättalagda ”base camps” i området, med dass, sophantering, ved etc.

Möjligt arbeta med avgifter?



Ottfjällsleden från Vålådalen – bra cykelled

Bygg nya broar längs leden Ottsjön – Östra Vålådalen.

Dra skidled genom skogen Ottsjön – Östra Vålådalen och skoterled via ”domänvägen”. Skapa tydliga portar med all nödvändig info, där alla måste passera igenom. Infon måste vara enkel! (se ex. bild nedan).



Avlasta Blanktjärnen med liknande rundor - längd/svårigheter/område

Skapa bra nybörjarcykelled runt Nulltjärn, ex.vis upp mot Kyrkstenen, på skrå mot leden från/till Stensdalsstugan, tillbaka mot Nulltjärn.

Skapa hållbart leddsystem för alla användare att samsas om. Cyklister vill inte enbart hålla sig till väg/grusväg. Familjer ja, men inte vana cyklister.

Ett välkomnande som en grind med info och förhållningsregler; visa respekt, håll till höger vid möte, nödnummer...

Ny led från Bottenvallen, gamla leden upp på Ottfjället, vidare ner i Rekdalen till Nulltjärn. Se bild nedan.



Ge tydlig basinformation, om sommarleder, hundar etc....

Naturreserveatskylt vid E14! Tydlig information vid startpunkter.

Information om leder för ridning, t.ex. på naturum Vålådalen.

Skapa nationalparksentré vid/i grusgropen, vid infarten till Vallbo.

Ta bort leden från Ottsjön upp till Björnbacken på Ottfjället.

Omdragning i Vålådalen av leden som idag korsar skid-/rullskidspår, nyttja befintlig kraftledningsgata.