

Fossil åkermark

Åkerbruk började praktiseras redan under yngre stenåldern i Norden.

De åkerformer som förekommit under olika tidsperioder har varit formade efter de redskap som användes, och redskapen i sin tur var avpassade till grödan. Man odlade andra grödor än vad som växer på landets åkrar idag. En del av dem, till exempel olika former av nakenkornigt vete, var för ömtåliga för att man skulle kunna skörda det på något annat sätt än med skära. Därmed hade man ett mindre behov av en noggrant röjd åker eftersom stenar inte störde skördarbetet.

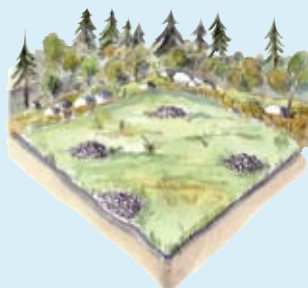
Hirsen är ett exempel på en nyttoväxt som tidigt försvann ur odling i landet. Andra växter som man tidigare kan ha odlat finns bara kvar som ogräs idag, t.ex. mälla. Rovor och ärtsorten gråvacka är exempel på grödor som försvunnit från odling under relativt sen tid.

Hackan var det första redskapet man använde till jordbearbetningen. När man senare började bruka årder kunde sten i jorden i större utsträckning vara ett problem än tidigare. Därför röjde man åkrarna mer noggrant än vad man behövt göra vid hackbruket. När plogen senare kom i bruk ställde den ännu större krav på att odlingsstenen röjts bort. Allteftersom rationellare metoder och redskap successivt kom i bruk blev också åkrarna mer avpassade för dessa och odlingsytorna blev då också större och mer välröjda.

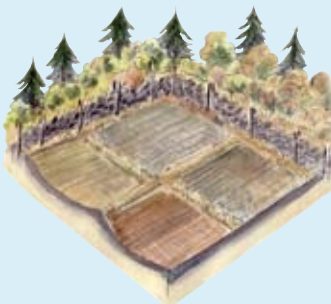
Tidigt röjde och svedjade man odlingsmarken och övergav den

sedan. Därefter kom man inte tillbaka till samma odling igen förrän efter ett par decennier. Svedjebruket fick senare åter ett uppsving i och med finnkolonisationen, och kunde då ge mycket hög avkastning. Metoden var arealkrävande och gav upphov till allt fler konflikter och förbud när skogens värde steg från 1600-talet och framåt.

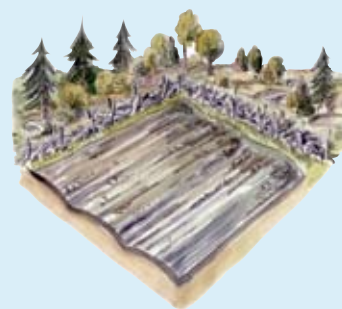
Under tidig järnåldern började man gödsla åkrarna och därmed kunde man ha en mycket kortare växtcykel.



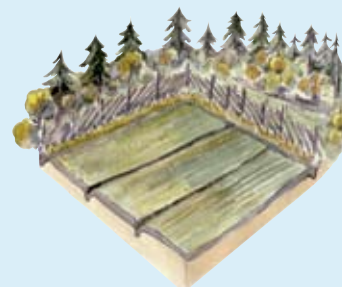
Röjningsröseområden, områden med tätt liggande, låga odlingsrösen, ibland kallade hackerörsmråden, är en mycket gammal åkerform man kan hitta spår av i stora delar av Syd- och Mellansverige.



Bassängformade åkrar är ett resultat av långvarig användning av årder. Om de bildar system av mindre, fyrkantiga åkrar kallas de ibland "celtic fields"



Ryggade åkrar är lämningar av det tegbruk som föregick 17 och 1800-talens skiftesreformer. De har en välvd profil och formen har uppkommit som ett resultat av den plöjningsmetod man använt.



Dikning av åkermark förekommer tidigt, men utvecklas under 1800-talet. Åkrar som brukats vid denna tid och senare kan kännas igen på att de är avgränsade med tydliga diken.

Övergivna åkrar som tillkommit genom äldre tekniker och inte visar spår av dikningar brukar klassas som fasta fornlämningar.

Råd

Områden med fossil åkermark kan vara ganska stora och därför kan det vara svårt att helt undvika att köra på dem vid avverkning. Det är därför viktigt att se till att avverkning sker under förhållanden då marken är bärig, helst ordentligt tjälad. Röjningsrösen ska man helt undvika att köra på. Om plantering ska ske på en fossil åker som är klassad som fornlämning måste tillstånd först sökas från länsstyrelsen. Planteringen ska ske efter anvisningarna i tillståndet. Oftast har man då inskränkningar i val av markberedningsmetod. Manuell markberedning och fylljordsteknik/högläggning är tekniker som anses fungera väl och är skonsam, men även andra metoder kan förordas av länsstyrelsen.