

Regional samverkansanalys

Samverkan i Rakel inom Örebro län



Länstyrelsen
Örebro län

Materialet är framtaget i Rakel Samverkansgrupp.

Länsstyrelsen – en samlande kraft

Sverige är indelat i 21 län och varje län har en länsstyrelse och en landshövding. Länsstyrelsen är regeringens ombud i länet och ska både förverkliga den nationella politiken och samtidigt ta hänsyn till regionala förhållanden och förutsättningar. Länsstyrelsen är alltså en viktig länk mellan länets kommuner och dess invånare å ena sidan och regeringen, riksdagen och de centrala myndigheterna å den andra sidan.

Titel: Regional samverkansanalys avseende samverkan i Rakel inom Örebro län

Utgivare: Länsstyrelsen i Örebro län

Författare: Marcus Sjöholm

Kontaktperson: Marcus Sjöholm

Diarienummer: 1770–2018

Publikationsnummer: 2018:10

Bilder: Länsstyrelsen i Örebro Län

Tryck: 2018, DanagårdsLitho, Ödeshög

Innehåll

Inledning.....	7
Beslut om Rakel för regional samverkan.....	7
Syfte	7
Omfattning.....	7
Avgränsningar	7
Metod.....	7
Förutsättningar för regional samverkansanalys	8
Larmprocessen för TiB	9
Övriga talgrupper enligt Nationella riktlinjer	9
Förkortningar	10
Regional samverkan för Örebro län	11
Talgrupper för regional samverkan inom Örebro län.....	12
Talgrupp: Öreb LednTib	13
Talgrupp: Öreb Tib.....	14
Talgrupp: Öreb LednLän.....	15
Talgrupp: Öreb Möte 1–5	16
Talgrupp: Öreb Alla 1–2	17
Talgrupp: Öreb LednAlla.....	18
Talgrupp: Öreb KÖS 1–5.....	19
Talgrupp: Öreb LednRC.....	20
Talgrupp: Nat Blå 1–40	21
Talgrupp: Nat Gul 1–40.....	22
Talgrupper för DMO (Direct Mode Operation)	23
Sammanfattning över talgrupper för regional samverkan inom Örebro län	24
Referenser.....	25
Bilagor	25



Inledning

Kontaktuppgifter

Vid eventuella frågor om detta dokument kan kontakt tas med:
Marcus Sjöholm, Länsstyrelsen i Örebro län
E-post: marcus.sjoholm@lansstyrelsen.se
Telefon: 010-22 48 263

Beslut om Rakel för regional samverkan

”Rakel ska användas för samverkansledning mellan blåljusaktörer, länsstyrelse, kommunstaber och övriga aktörer inom krishanteringssystemet inom Örebro län”.

Syfte

Syftet med den regionala samverkansanalysen är att beskriva hur organisationerna inom Örebro län avser att använda Rakel för samverkan vid samhällsstörningar.

Analysen ska fokusera på att identifiera samverkansparter och vilka statistiska talgrupper som bör programmeras in i Rakel mobilerna avsedda för ledningsplatser och ledningsfunktioner för att säkra samverkan.

Omfattning

Analysen redovisar i första hand hur samverkan i Rakel ska ske mellan ledningsfunktioner (personer eller platser) inom Örebro län samt med externa aktörer med ansvar för verksamhet som i stor utsträckning påverkar länets krisledningsförmåga.

Avgränsningar

Analysen omfattar inte de enskilda organisationernas interna samverkansbehov och inte samverkansbehov vid insatser för blåljusmyndigheter (RAPS). Se bilaga 2.

Analysen behandlar inte heller de regionala aktörernas (Länsstyrelsen, Region Örebro län, polismyndigheten, räddningstjänsterna eller SOS Alarm) samverkan med den nationella nivån. Se bilaga 1.

Metod

Denna analys utgår från nuvarande samverkansstrukturer i Örebro län och de nationella riktlinjerna för samverkan i Rakel. Den regionala samverkansanalysen har tagits fram under arbetsmöten i arbetsgruppen Rakel samverkansgrupp där Länsstyrelsen i Örebro län är sammankallande.

Förutsättningar för regional samverkansanalys

Grunden för Regional samverkansanalys i Örebro län är MSB:s Nationella riktlinjer för samverkan i Rakel. I dessa riktlinjer definieras talgrupper för olika typer av samverkan mellan Rakelanvändare. På regional nivå handlar det om att komma överens mellan organisationerna om hur och när Rakel ska användas.

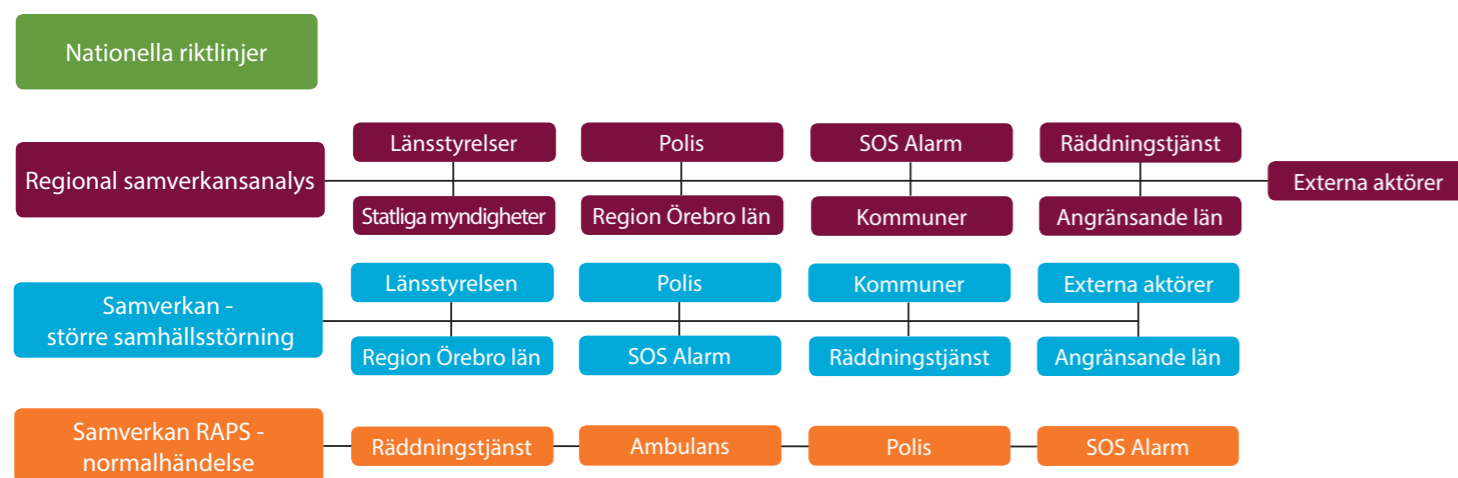
Det finns två bilagor till den regionala samverkansanalysen:

Bilaga 1, Samverkan - större samhällsstörning

Den beskriver hur samverkan ska ske på regional nivå mellan länsstyrelse, kommuner, blåljusaktörer och aktörer från angränsande län. Även användning av RAPS-talgrupper för blåljusaktörer vid större samhällsstörningar.

Bilaga 2, Samverkan RAPS - Normalhändelse

Den beskriver hur samverkan mellan räddningstjänst, ambulans, polis och SOS ska ske vid en händelse.



Figur 1. Framtagning av samverkansanalys på regional nivå

Larmprocessen för TiB

För att säkerställa att larmprocessen alltid fungerar enligt vad som anges i ”Nationella riktlinjer för samverkan i Rakel”, finns det två sätt att kommunicera i Rakel för de myndigheter som har TiB-funktion. Dessa sätt är:

Utlarmning via textmeddelande (SDS)

I det första skedet vid en händelse larmas TiB-funktionerna vid de ansvariga TiB-myndigheterna genom ett SDS. För att det här SDS:et ska kunna skickas behöver myndigheten ha anmält TiB funktionens Rakelterminal till SOS Alarm.

SDS:et skickas som ett Call Out eller en Unit Alert och ska kvitteras av TiB-funktionen. SDS:et ska innehålla en kort beskrivning av den aktuella händelsen. Observera att SDS:et endast är en utlarmningsfunktion och ingen talgrupp. All annan samverkan ska därför ske i andra överenskomna talgrupper.

NatTiBInfo (Nationell Tjänsteman i Beredskap Information)

Talgruppen NatTiBInfo ska användas för att skicka nationell information via SDS till alla TiB- och ledningsfunktioner på alla nivåer. I detta SDS kan en hänvisning göras till en annan talgrupp, till exempel till ett så kallat mötesrum, där en fortsatt samverkan mellan berörda aktörer kan ske.

Talgruppen NatTiBInfo kan även användas för samverkan och planering av lägesinformation kring en aktuell händelse. Talgruppen fungerar därför som ett komplement till rapporteringsverktyget WIS.

Övriga talgrupper enligt Nationella riktlinjer

I Nationella riktlinjer för samverkan i Rakel finns ett antal talgrupper som inte behandlats i denna analys.

Talgrupper för nationell samverkan

Det finns ett antal talgrupper i Rakelnätet som ger myndigheterna möjlighet att samverka sinsemellan och med andra nivåer i samhället. Talgrupper för samverkan på nationell nivå är:

Talgrupp NatMöte 1-3 (Nationellt Mötesrum1-3)

Talgruppen kan användas för samverkan mellan aktörerna på lokal, regional, nationell nivå samt mellan centrala myndigheter.

Talgrupp MyndMöte 1-5 (MyndighetsMötesrum 1-5)

Talgruppen kan användas för samverkan mellan myndigheter på nationell och regional nivå (centrala myndigheter och länsstyrelser).

Förkortningar

I detta dokument används nedanstående förkortningar.

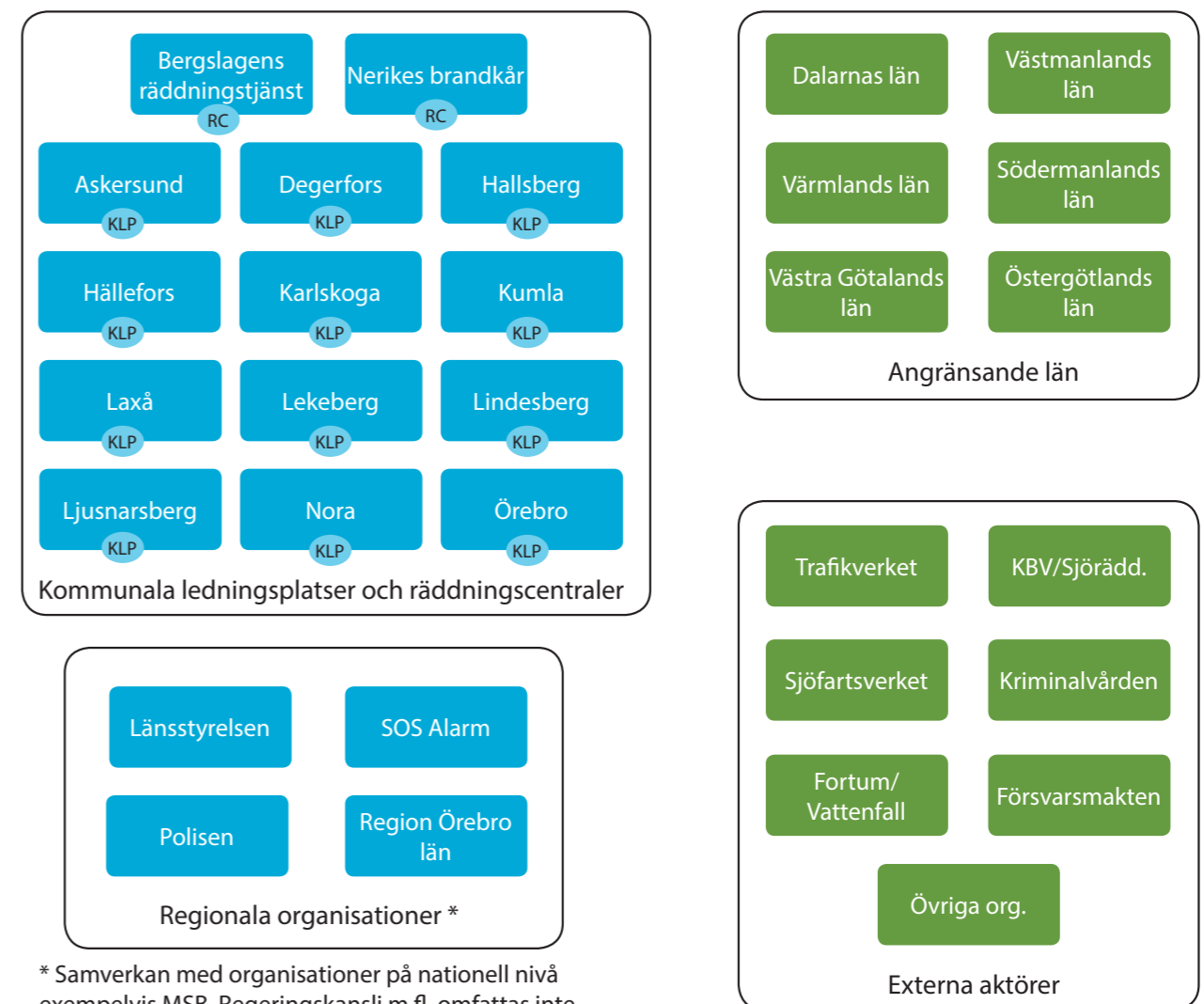
Allmänna förkortningar		Rakel förkortningar	
RC	Räddningscentral (räddningstjänst)	DMO	Anrop mellan terminaler utan anslutning mot Rakelnät
RLC	Regionledningscentral (polis)	TMO	Nätläge
KC	Kommunikationscentral (polis)	DWS	PC-baserad operatörsplats
KLP	Kommunal ledningsplats	MSISDN	Funktionsnummer
LP	Ledningsplats	ISSI	Individnummer
RCB	Räddningschef i beredskap	GSSI	Talgruppsnummer
TiB	Tjänsteman i beredskap	SDS	Textmeddelande i Rakel
Lst	Länsstyrelsen	YYY	Kommunförkortning
RÖL	Region Örebro län		
FM	Försvarsmakten		
KBV	Kustbevakningen		
SLC	Samhällsgemensam larm och ledningscentral		

Regional samverkan för Örebro län

I figur 2 nedan visas vilka organisationer som den regionala samverkan omfattar. För samverkan mellan dessa organisationer finns statistiska talgrupper som redovisas i detta dokument.

Rutorna på vänstra sidan är de organisationer som ingår i krissamverkan för Örebro län. De är samtliga kommuner, räddningstjänster, länsstyrelsen, Region Örebro län, polisen och SOS Alarm.

Rutorna på högra sidan visar exempel på externa aktörer och angränsande län som kan behöva samverka vid vissa samhällsstörningar ur ett regionalt ledningsperspektiv.



Figur 2. Regional samverkan inom Örebro län

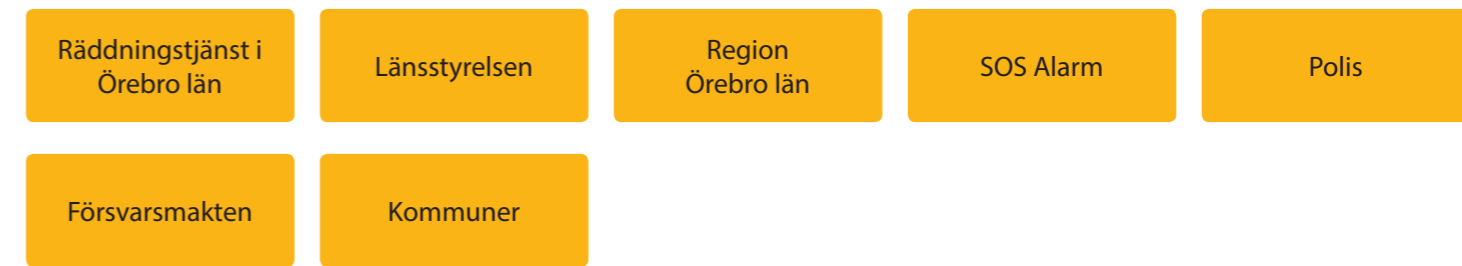
Talgrupper för regional samverkan inom Örebro län

I detta avsnitt redovisas de statiska talgrupper som bedöms behövas för att tillgodose det samverkansbehov som identifierats i föregående kapitel. För varje talgrupp beskrivs vilka aktörer i länet som ingår och i förekommande fall återges talgruppens beskrivning från ”Nationella riktlinjer för samverkan. i Rakel”. Slutligen beskrivs den överenskommelse om användningen som gjorts i Örebro län.

Vid större samhällsstörning ska kommunernas TiB-funktion, eller motsvarande, vara nåbar via Rakel.



Talgrupp: Öreb LednTib



Deltagare i talgrupp Öreb LednTib

Enligt nationella riktlinjer

Talgruppen ska betraktas som en larmtalgrupp. Talgruppen kan användas för samverkan på regional nivå mellan polis, räddningstjänst, sjukvård och länsstyrelse. Talgruppen används för situationer inom en mindre krets än Öreb TiB.

Enligt överenskommelse inom Örebro län

Användare

Länsstyrelsen, räddningstjänsterna, Polisen, Region Örebro län, Försvarsmakten, kommuner och SOS Alarm.

Aktivering av sambandet

Aktivering av talgruppen sker via ordinarie larmvägar, det vill säga att SOS Alarm larmar ut enligt varje organisations ordinarie larmväg. Samtliga TiB-funktioner skall kunna anropa/skicka SDS för aktivering.

Användning

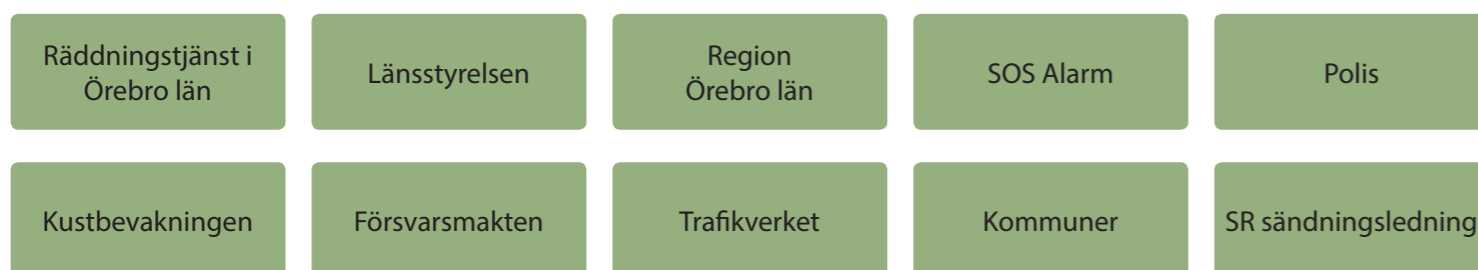
Används som larmtalgrupp. Endast vid initial samverkan vid en samhällsstörning. För ytterligare samverkan ska i första hand *Öreb LedLän* användas. Talgruppen används för situationer inom en mindre krets än *Öreb TiB*.

Programmering

Talgruppen ska vara programmerad endast i Länsstyrelsens, Region Örebro län, Polisen, SOS Alarms, Försvarsmaktens, kommunernas och räddningstjänstens TiB-Rakelterminal. Varje organisation bestämmer själva antal terminaler där den ska finnas programmerad.

Talgruppen ska vara skannad.

Talgrupp: Öreb Tib



Deltagare i talgrupp Öreb Tib

Enligt nationella riktlinjer

Talgruppen ska betraktas som en larmtalgrupp. Talgruppen kan användas för samverkan på regional nivå mellan olika aktörer som är inblandade i en samhällsstörning i Örebro län.

Enligt överenskommelse inom Örebro län

Användare

Länsstyrelsen, räddningstjänsterna, Polisen, Region Örebro län, Kustbevakningen, Försvarsmakten, Trafikverket, kommuner SR Sändningsledning och SOS Alarm.

Aktivering av sambandet

Aktivering av talgruppen sker via ordinarie larmvägar det vill säga att SOS Alarm larmar ut enligt varje organisations ordinarie larmväg. Samtliga TiB-funktioner skall kunna anropa/skicka SDS för aktivering.

Användning

Används som larmtalgrupp. Endast vid initial samverkan vid en samhällsstörning. För ytterligare samverkan ska i första hand Öreb LedLän användas. Talgruppen används för situationer inom en större krets än Öreb LednTiB.

Programmering

Talgruppen ska vara programmerad endast i Länsstyrelsens, Region Örebro län, polisen, SOS Alarms, räddningstjänstens och kommunernas TiB-Rakelterminal. Varje organisation bestämmer själva antal terminaler där den ska finnas programmerad.

Talgruppen ska vara skannad.

Talgrupp: Öreb LednLän



Deltagare i talgrupp Öreb LednLän

Enligt nationella riktlinjer

Talgruppen används för samverkan mellan ledningsfunktioner på regional och lokal nivå. Vilka aktörer som ingår i talgruppen kan variera mellan län. Länsstyrelsen har befogenhet att dela ut talrättigheter till samverkansaktörer¹. Även grannlän har tillgång till denna talgrupp. Används för samverkan inom och mellan län.

Enligt överenskommelse inom Örebro län

Användare

Samtliga aktörer på ledningsnivå inom länet samt angränsande länsstyrelser som ska medverka vid eventuella händelser.

Anvisning av talgrupp

Sker via ordinarie larmvägar från SOS Alarm eller Länsstyrelsen.

Användning

Planerad samverkan under en samhällsstörning, exempelvis samverkansmöten med lägesrapportering, information om samlad lägesbild, information om beslut och åtgärder, etc. Vid större samhällsstörning ska kommunernas TiB-funktion, eller motsvarande, vara nåbar via Rakel.

Programmering

Berörda organisationer programmerar talgruppen i sina terminaler. Talgruppen ska programmeras i Rakelterminaler i ledningscentraler, i stabsrum samt i TiB-terminaler.

Talgruppen bör programmeras i Rakelterminaler tillhörande personal i krisledningsorganisation som samverkar med andra myndigheter.

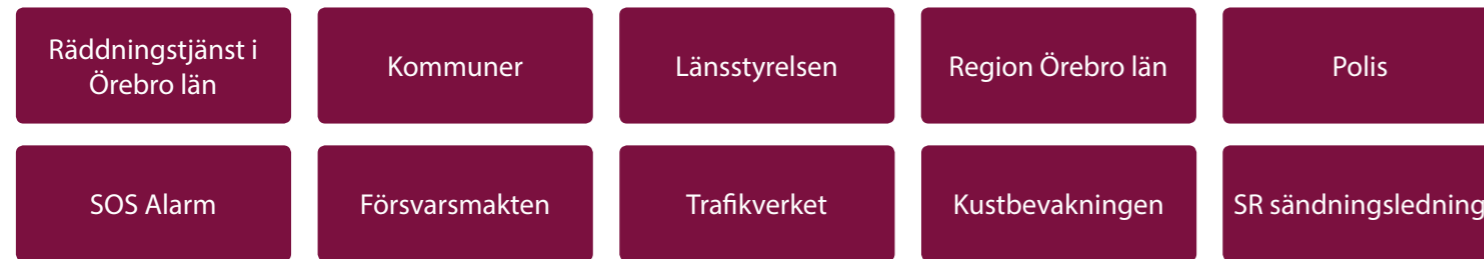
Även angränsande länsstyrelser bör programmera in angränsande läns *LednLän* talgrupp.

Talgruppen omfattar initialt användarorganisationerna polisen, kommunal räddningstjänst, SOS Alarm, landstinget, länsstyrelsen och kommunerna.

Talgruppen ska inte vara skannad.

¹ Länsstyrelsen meddelar MSB via mail vilken organisation som skall tilldelas talrättighet utöver org-block: 2, 7, 9, 11, 12, 14, 50.

Talgrupp: Öreb Möte 1–5



Deltagare¹ i talgrupp Öreb Möte-1 till Öreb Möte-5

Enligt nationella riktlinjer

Talgruppen användas för samverkan mellan aktörer inom ett län och för samverkan mellan olika aktörer och över kommungränser.

Enligt överenskommelse inom Örebro län

Användare

Samtliga aktörer (ledningsnivå) inom länet som ska medverka vid eventuella samhällsstörning.

Anvisning av talgrupp

Aktivering sker via ordinarie larmvägar från SOS Alarm eller Länsstyrelse.

Användning

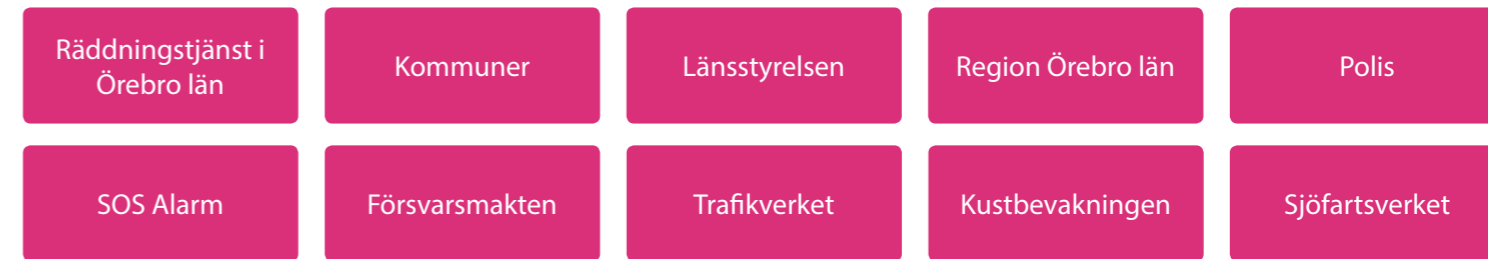
Planerad samverkan under en samhällsstörning där samtliga inblandade aktörer kan medverka. Länsstyrelsen i Örebro län har fått tillåtelse att använda Öreb Möte-1 som stående talgrupp för övningar eller samverkansmöten. Ska Länsstyrelsen i Örebro län använda den talgruppen behöver inte förfrågan göras hos SOS Alarm. Vid användning av Öreb Möte 2–5 ska förfrågan göras hos SOS Alarm.

Programmering

Talgruppen ska programmeras i alla Rakelterminaler som används för ledning.

Talgruppen ska inte vara skannad.

Talgrupp: Öreb Alla 1–2



Deltagare i talgrupperna Öreb Alla-1-2

Enligt nationella riktlinjer

Talgruppen kan användas för spontan samverkan mellan alla Rakelanvändare inom ett län. En bred talgrupp där alla kan medverka.

Enligt överenskommelse inom Örebro län

Användare

Samtliga funktioner inom länet som behöver samverka över Rakel vid en samhällsstörning.

Användning

Används för spontan samverkan under en samhällsstörning som berör Örebro län. Vid planerade händelser ska samverkan ske med Länsstyrelsen i Örebro län.

Programmering

Talgruppen ska programmeras i alla Rakelterminaler.

Det är endast talgrupperna Alla 1–2 som programmeras i Rakelterminalerna. Talgrupperna Alla 3–5 finns i nätet för eventuell dynamisk tilldelning från någon KC.

Talgruppen ska inte vara skannad.

¹ Länsstyrelsen får anmäla, via mail, till MSB vilka dessa är som skall beredas talrättigheter i talgruppen.

Talgrupp: Öreb LednAlla



Deltagare i talgrupp Öreb LednAlla

Enligt nationella riktlinjer

Talgruppen kan användas när ingen annan lämplig ledningstalgrupp finns att tillgå. Talgruppen Öreb LednAlla ska ses som en sista lösning.

Enligt överenskommelse inom Örebro län

Användare

Samtliga ledningsfunktioner inom länet som behöver samverka över Rakel vid en samhällsstörning.

Användning

Används för spontan samverkan under en samhällsstörning som berör Örebro län. Vid planerade samhällsstörning ska samverkan ske med Länsstyrelsen i Örebro län.

Programmering

Talgruppen ska programmeras i alla Rakelterminaler.

Talgruppen ska inte vara skannad.

Talgrupp: Öreb KÖS 1–5



Deltagare i talgrupp Öreb KÖS 1–5

Enligt nationella riktlinjer

Talgruppen kan användas för samverkan mellan operativa funktioner på regional och lokal nivå, till exempel mellan länsstyrelsens och kommunens handläggare, räddningstjänst med flera.

Enligt överenskommelse inom Örebro län

Användare

Användare av Rakel inom länsstyrelse, räddningstjänst och kommunal verksamhet (främst för samverkan på verksamhetsnivå).

Anvisning av talgrupp

Vill man prata så tar man kontakt innan och bestämmer att man ska ställa in talgruppen, alltså inget för akuta oplanerade samtal men bra vid direktsamverkan.

Man kommer överens med grannkommunen eller kommunen i grannlänet att man vill kunna kommunicera med dem på vald talgrupp och det går alltså inte via SOS Alarm.

Användning

Planerad samverkan under en samhällsstörning som berör flera kommuner inom samma län eller/och kommuner inom angränsande län.

Programmering

Inom Örebro län ska samtliga Rakelterminaler i kommunerna, räddningstjänsten och Länsstyrelsen programmeras med dessa talgrupper. Rakelterminaler hos kommuner i angränsande län kan ha dessa talgrupper programmerade.

Talgruppen ska inte vara skannad.

Talgrupp: Öreb LednRC



Deltagare i talgrupp Öreb LednRC

Enligt nationella riktlinjer

Samverkan i fast Rakelterminal på räddningstjänstens RC, länsstyrelsens LP, SOS-central. Talgruppen kan användas för samverkan mellan ledningscentraler vid en samhällsstörning i Örebro län.

Enligt överenskommelse inom Örebro län

Användare

Länsstyrelsen, räddningstjänsterna och SOS Alarm.

Användning

Används endast vid samverkan mellan ledningsplatser.

Programmering

Talgruppen ska vara programmerad endast i Länsstyrelsens SOS Alarms och räddningstjänstens Rakelterminaler. Varje organisation bestämmer själva antal terminaler där den ska finnas programmerad.

Talgruppen ska inte vara skannad.

Talgrupp: Nat Blå 1–40



Deltagare i talgrupperna Nat Blå 1-40

Enligt nationella riktlinjer

Talgrupperna är till för samverkan mellan alla användare inom blåljusorganisationerna nationellt eller inom ett län eller en Rakelzon. De bör användas vid insatser där resurser som tillhör blåljusorganisationerna från flera olika Rakelzoner samverkar.

Enligt överenskommelse inom Örebro län

Användare

Samtliga funktioner inom länet som behöver samverka över Rakel vid en samhällsstörning.

Anvisning av talgrupp

Anvisning sker med ordinarie larmrutiner från SOS Alarm.

Användning

Används för spontan samverkan under en större samhällsstörning inom och utanför Örebro län.

Programmering

Talgruppen ska programmeras i alla Rakelterminaler.

Talgruppen ska inte vara skannad.

Talgrupp: Nat Gul 1–40

Polis	Räddningstjänst i Örebro län	SOS Alarm	Region Örebro län	Försvarmakten
Länsstyrelsen	Trafikverket	Kommuner	Svenska Kraftnät	Elbolag
Trafikbolag	SR sändningsledning	Kommersiella aktörer		

Deltagare i talgrupperna Nat Gul 1-40

Enligt nationella riktlinjer

Talgrupperna är till för samverkan mellan alla användare inom gul-organisationerna (teknisk infrastruktur) nationellt eller inom ett län eller en Rakelzon.

De bör användas vid insatser där resurser som tillhör gulljusorganisationer från flera olika Rakelzoner samverkar.

Enligt överenskommelse inom Örebro län

Användare

Samtliga funktioner inom länet som behöver samverka över Rakel vid en samhällsstörning.

Anvisning av talgrupp

Anvisning sker via Trafikverkets trafikledning.

Användning

Används för spontan samverkan under en större samhällsstörning inom och utanför Örebro län.

Programmering

Ska programmeras in statiskt hos användarorganisationen som har talrättigheter i kategori Gul. Detta för att vid större lokal händelse kunna tillföra insatser från andra län med bibehållet samband.

Talgruppen ska programmeras i alla Rakelterminaler.

Talgruppen ska inte vara skannad.

Talgrupper för DMO (Direct Mode Operation)

DMO kan användas planerat för att avlasta Rakelnätet, eller oplanerat om Rakelnätet inte räcker till.

DMO talgrupperna ska programmeras in i alla Rakelterminaler.

För kommunala ledningsplatser föreslås att följande DMO-talgrupper läggs in:

Benämning	Kommentar
Alla DMO-1*	
Alla DMO-2*	
DMO KÖS-1	Kanal: Fri DMO-1
DMO KÖS-2	Kanal: Fri DMO-2

* Talgrupperna Alla DMO-1 och Alla DMO-2 har samma GSSI-nummer men olika frekvenser.

Kommuner kan även definiera egna DMO-talgrupper (GSSI och Mnemonic) på ”Fri DMO-1” och ”Fri DMO-2” men det innebär inte att man får fler samtidiga talmöjligheter.

Sammanfattning över talgrupper för regional samverkan inom Örebro län

Talgrupper	Användning och händelse	Räddningstjänsten	Kommunal ledning	Länsstyrelsen	SOS Alarm	Polis	Trafikverket	Region Örebro län	Sjöfartsverket	Kriminalvården	SRP4	Fortum och Vattenfall	Försvarmakten	Kustbevakning och Sjöräddning	Kommuner i angränsande län	Övriga organisationer inom länet
Öreb LednTib	Används som larmtalgrupp. Endast initial samverkan vid en samhällsstörning	X		X	X	X		X								
Öreb TiB	Används som larmtalgrupp. Endast vid initial samverkan vid en samhällsstörning. Talgruppen används för situationer inom en större krets än Öreb LednTiB.	X	X	X	X	X	X	X			X		X	X		
Öreb LednLän	Används för planerad samverkan under en händelse, exempelvis samverkansmöten med lägesrapportering, information om samlad lägesbild, information om beslut och åtgärder, etc.	X	X	X	X	X	X	X	X	X		X	X	X		
Öreb Möte 1-5	Används vid planerad samverkan under en händelse där samtliga inblandade aktörer kan medverka.	X	X	X	X	X	X	X	X	X	X	X	X	X		X
Öreb Alla 1-2, (3-5) Dynamiska	Används för spontan samverkan under en händelse som berör Örebro län.	X	X	X	X	X	X	X	X	X	X	X	X	X		X
Öreb Ledn Alla	Används när ingen annan lämplig ledningstalgrupp finns tillgänglig. Ska ses som en sista lösning	X	X	X	X	X	X	X	X	X	X	X	X	X		X
Öreb KÖS 1-5	Används vid planerad samverkan under en händelse som berör flera kommuner inom samma län eller/och kommuner inom angränsande län.	X	X	X											X	
Öreb LednRC	Samverkan i fast Rakelterminal på räddningstjänstens RC, länsstyrelsens LP, SOS-central.	X		X	X											
Nat Blå 1-40	Talgrupperna är till för samverkan mellan alla användare inom blåljusorganisationerna nationellt eller inom ett län eller en Rakelzon.	X		X	X	X	X	X		X			X	X		X
Nat Gul 1-40	Talgrupperna är till för samverkan mellan alla användare inom teknisk infrastruktur nationellt eller inom ett län eller en Rakelzon.	X	X	X	X	X	X			X	X	X				X

Referenser

Nationella riktlinjer för samverkan i Rakel, MSB342, daterad juni 2016

Bilaga till Nationella riktlinjer för samverkan i Rakel, MSB926, daterad september 2017

Bilagor

Bilaga 1: Samverkan - Större samhällsstörning

Bilaga 2: Samverkan RAPS- Normalhändelse





Länsstyrelsen
Örebro län

Rapporten/materialet är framtaget i samarbete med:



Region Örebro län



Polisen



SOS
Alarm

Länsstyrelsen i Örebro län
Stortorget 22, 701 86 Örebro
010-224 80 00
orebro@lansstyrelsen.se
www.lansstyrelsen.se/orebro