



Länsstyrelsens i Hallands län föreskrifter om avgränsning av områden där vattenskoter får användas i Hallands län;

13 FS 2006:38

beslutade den 15 maj 2006.

Utkom från
trycket den 19
maj 2006

Länsstyrelsen föreskriver följande med stöd av 3 § förordningen (1993:1053) om användningen av vattenskoter.

1 § I Laholms kommun får vattenskoter användas i Laholmsbukten i ett område som markerats med röd begränsningslinje på kartbilaga 1. Vattenskoter får även köras från Ejdervägens förlängning rakt västerut till området. Vattenskoter får även användas i Långsjön, sydväst Knäred i ett område som markerats med röd begränsningslinje på kartbilaga 2.

2 § I Halmstads kommun får vattenskoter användas från småbåtshamnen i Halmstad och i den allmänna farleden, avgränsad till 200 meter på var sida om mittlinjen enligt markerad farledssträckning i vid tiden aktuellt sjökort samt i ett område som markerats med röd begränsningslinje på kartbilaga 3. De öst-västliga begränsningslinjerna sträcker sig till länsgränsen i väster.

3 § I Falkenbergs kommun får vattenskoter användas från hamnen i Falkenberg och i den allmänna farleden, avgränsad till 200 meter nordväst om mittlinjen enligt markerad farledssträckning i vid tiden aktuellt sjökort samt i ett område som markerats med röd begränsningslinje på kartbilaga 4. De öst-västliga begränsningslinjerna sträcker sig till länsgränsen i väster.

4 § I Varbergs kommun får vattenskoter användas från Getteröns småbåtshamn och i den allmänna farleden, avgränsad till 120 meter på var sida om mittlinjen enligt markerad farledssträckning i vid tiden aktuellt sjökort samt i ett område som markerats med röd begränsningslinje på kartbilaga 5. De öst-västliga begränsningslinjerna sträcker sig till länsgränsen i väster.

5 § I Kungsbacka kommun får vattenskoter användas i den allmänna farleden 109, avgränsad till 200 meter på var sida om mittlinjen enligt markerad farledssträckning i vid tiden aktuellt sjökort. Vattenskoter får även användas från Lerkils hamn och ut till den allmänna farleden 109 inom det område som markerats med röd begränsningslinje på kartbilaga 6. Den allmänna farleden 180 avgränsas till 20 meter på var sida om mittlinjen enligt markerad farledssträckning i vid tiden aktuellt sjökort.

6 § Vederbörande kommun skall informera sjötrafikanter om att vattenskoter får användas i de områden som anges i 1 – 5 §§. Det skall ske genom att Sjöfartsverkets sjövägmärke, upplysningsmärket ”Vattenskoteråkn. tillåten”, sätts upp och underhålls i anslutning till området.

7 § De allmänna farlederna 181 och 183 avgränsas för vattenskoteranvändning till 50 meter på var sida om mittlinjen enligt markerad farledssträckning i vid tiden aktuellt sjökort.

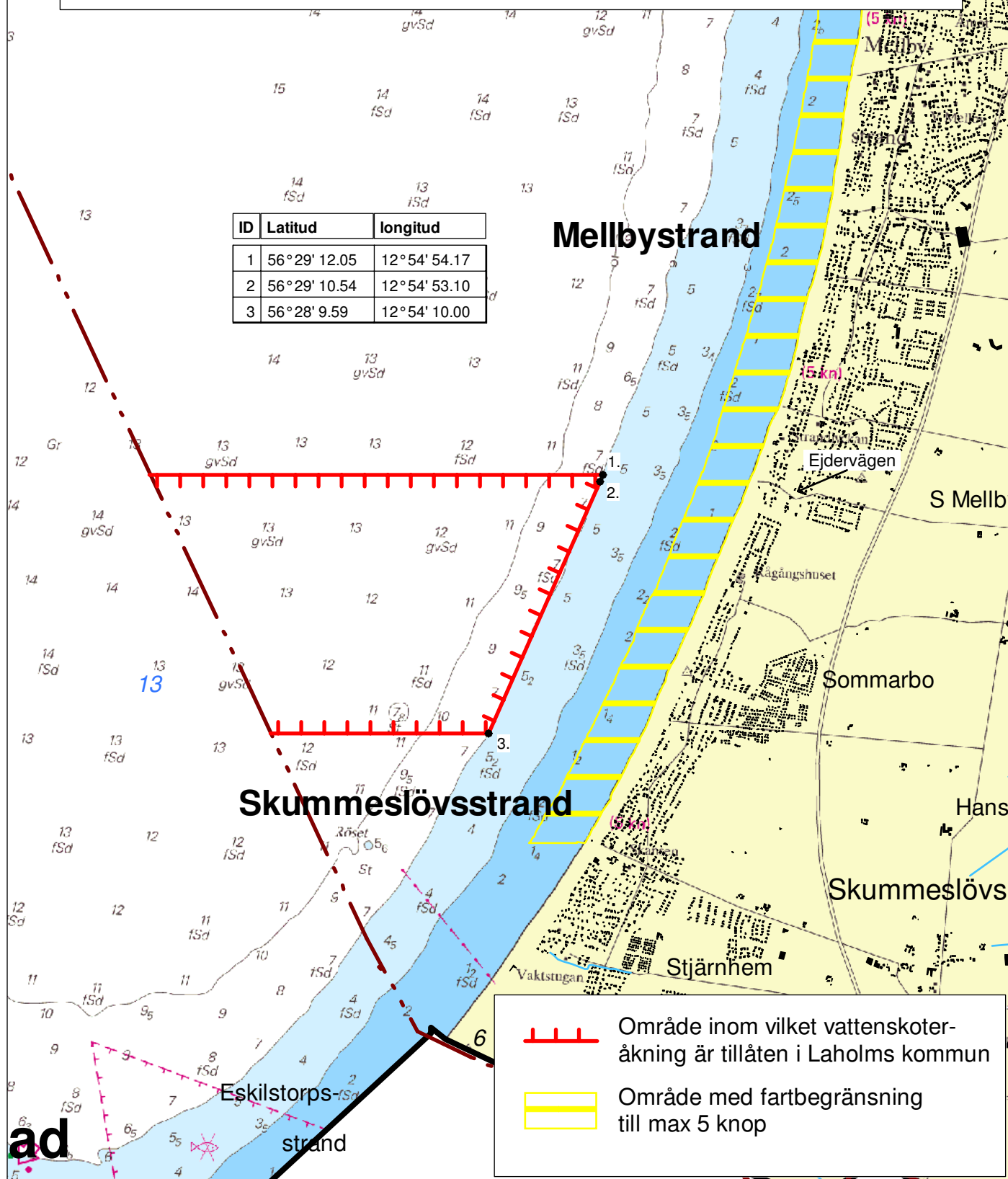
8 § Föreskrifterna gäller årligen under perioden den 1 juni – den 15 september och dagligen mellan klockan 09.00 – 19.00. För de allmänna farlederna gäller dock föreskrifterna utan tidsbegränsningar.

Dessa föreskrifter träder i kraft den 1 juni 2006. Samtidigt upphävs Länsstyrelsens föreskrifter den 2 juni 2005, dnr 523-2333-05 (13 FS 2005:62).

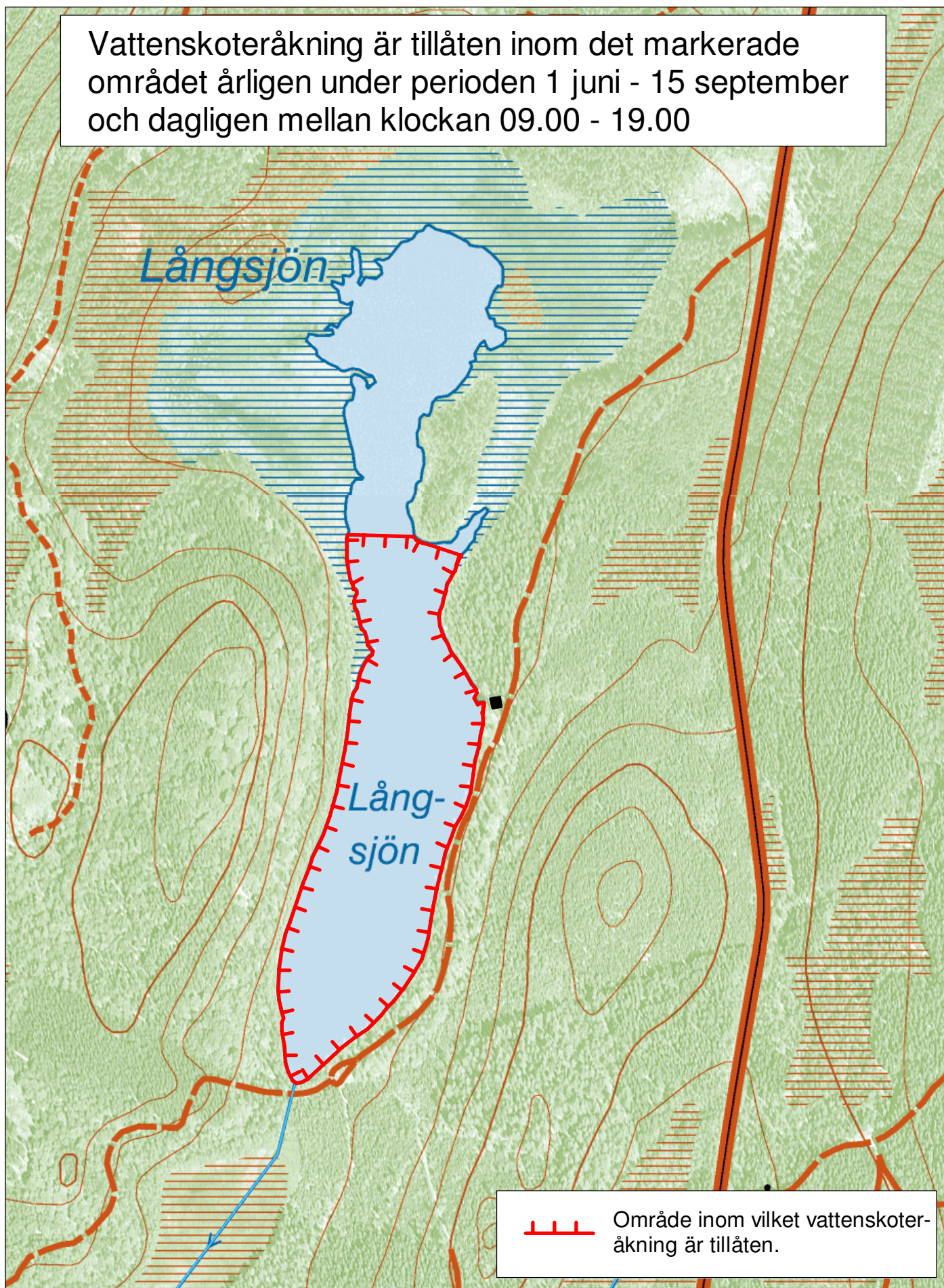
Lars-Erik Lövdén


Ulla-Britt Pålsson

Vattenskoteräkning är tillåten inom det markerade området och från Ejdervägens förlängning rakt västerut till området årligen under perioden 1 juni - 15 september och dagligen mellan klockan 09.00 - 19.00

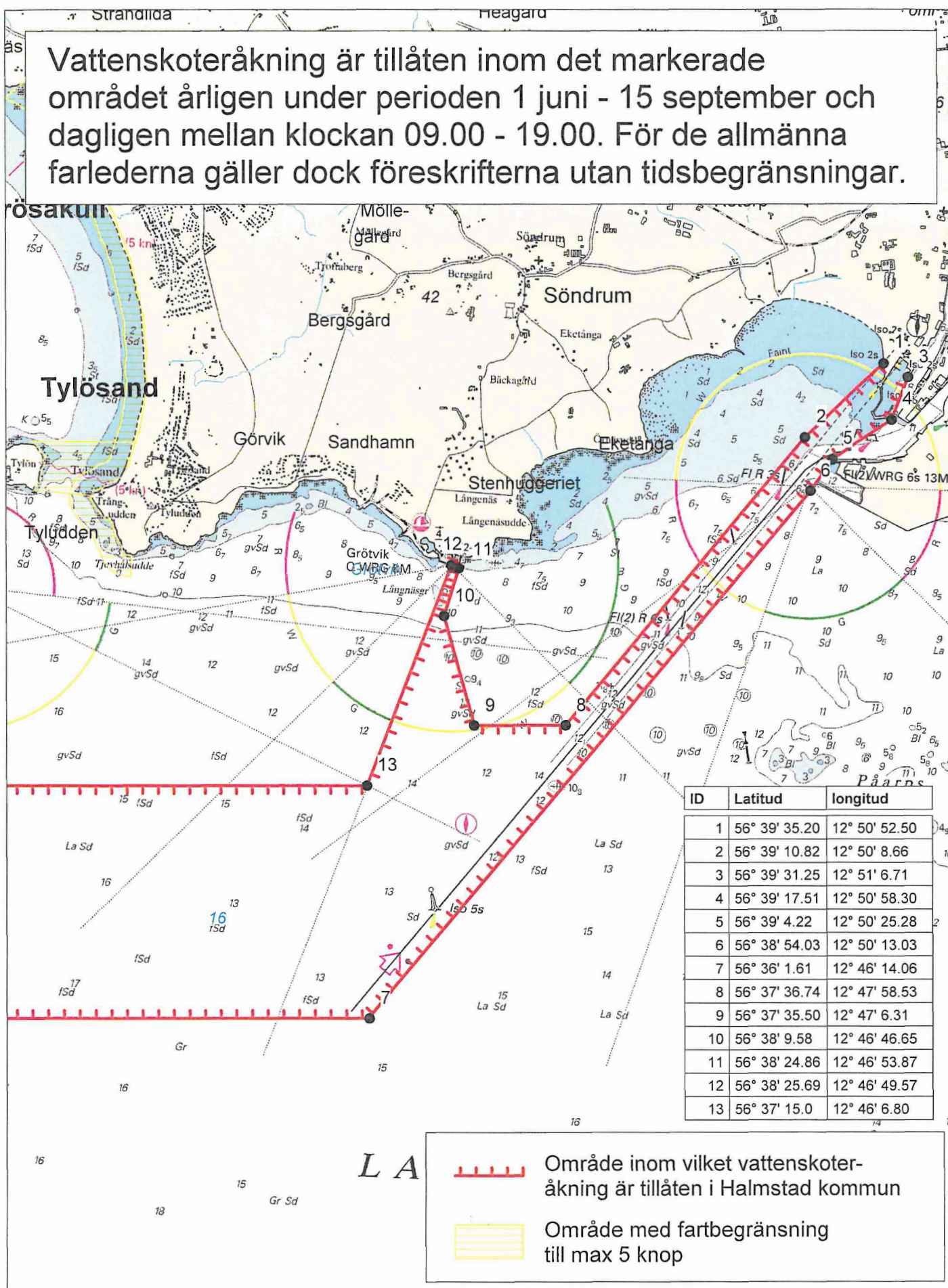


Vattenskoteråkning är tillåten inom det markerade området årligen under perioden 1 juni - 15 september och dagligen mellan klockan 09.00 - 19.00

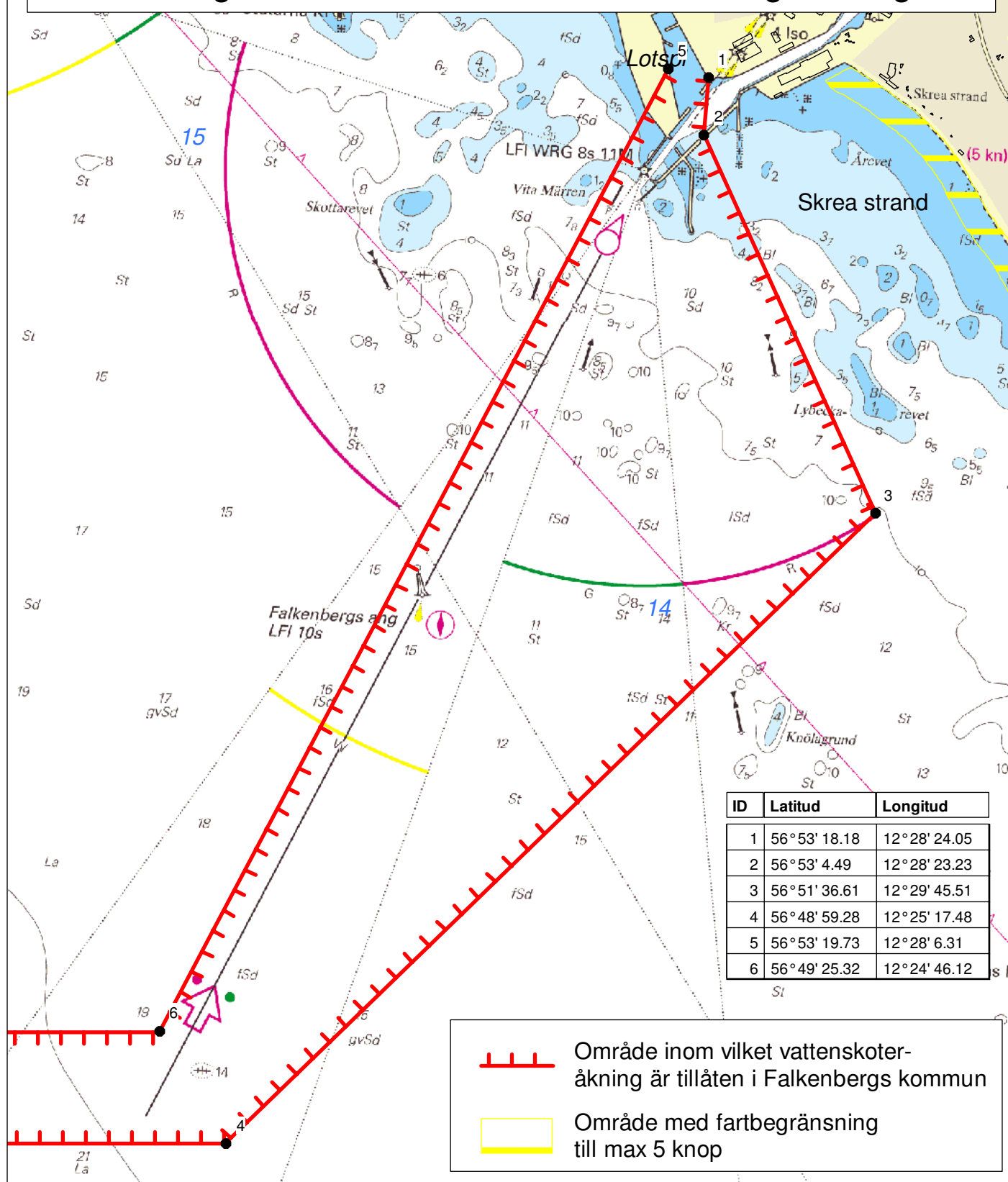


 Område inom vilket vattenskoteråkning är tillåten.

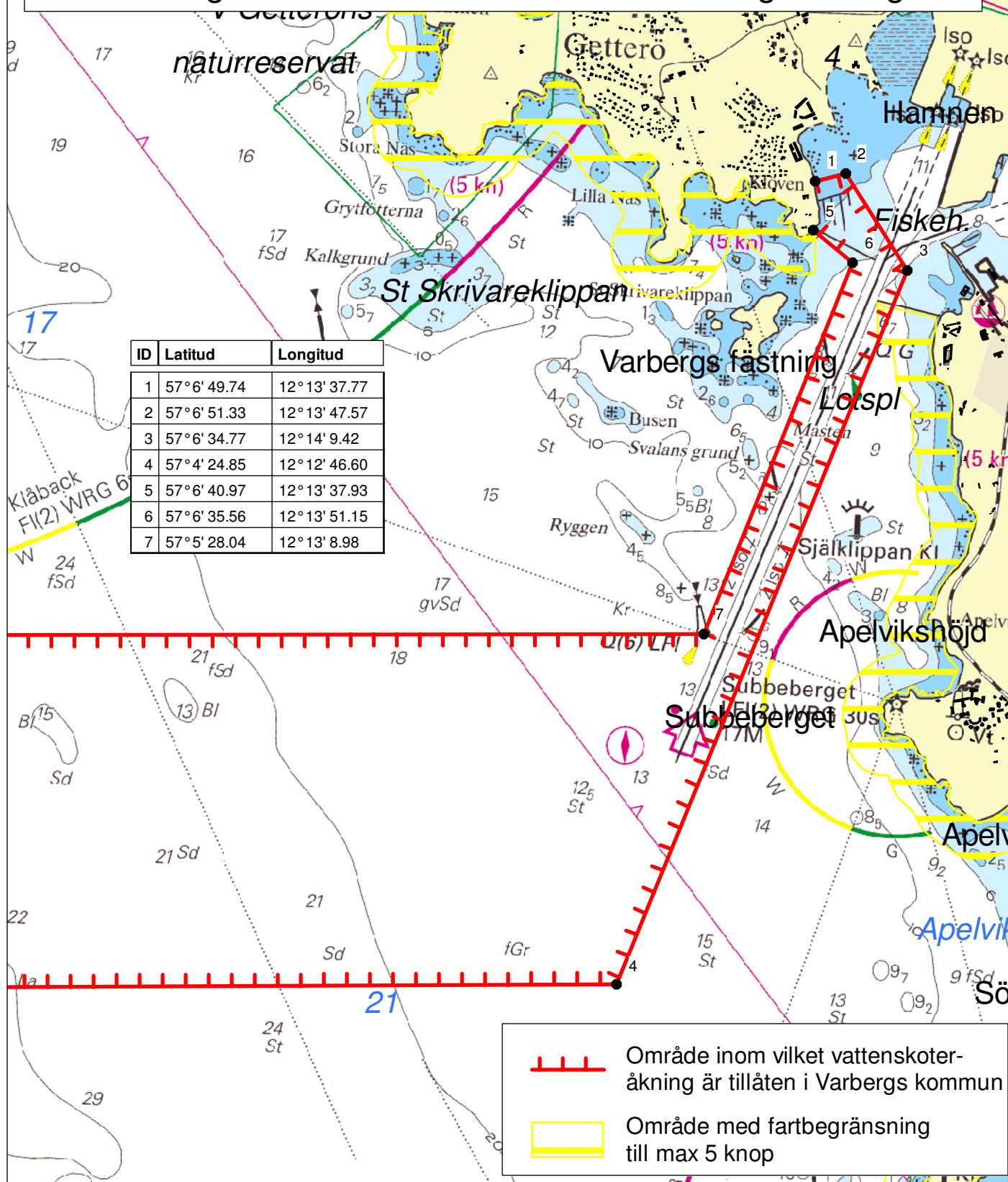
Vattenskoteräkning är tillåten inom det markerade området årligen under perioden 1 juni - 15 september och dagligen mellan klockan 09.00 - 19.00. För de allmänna farlederna gäller dock föreskrifterna utan tidsbegränsningar.



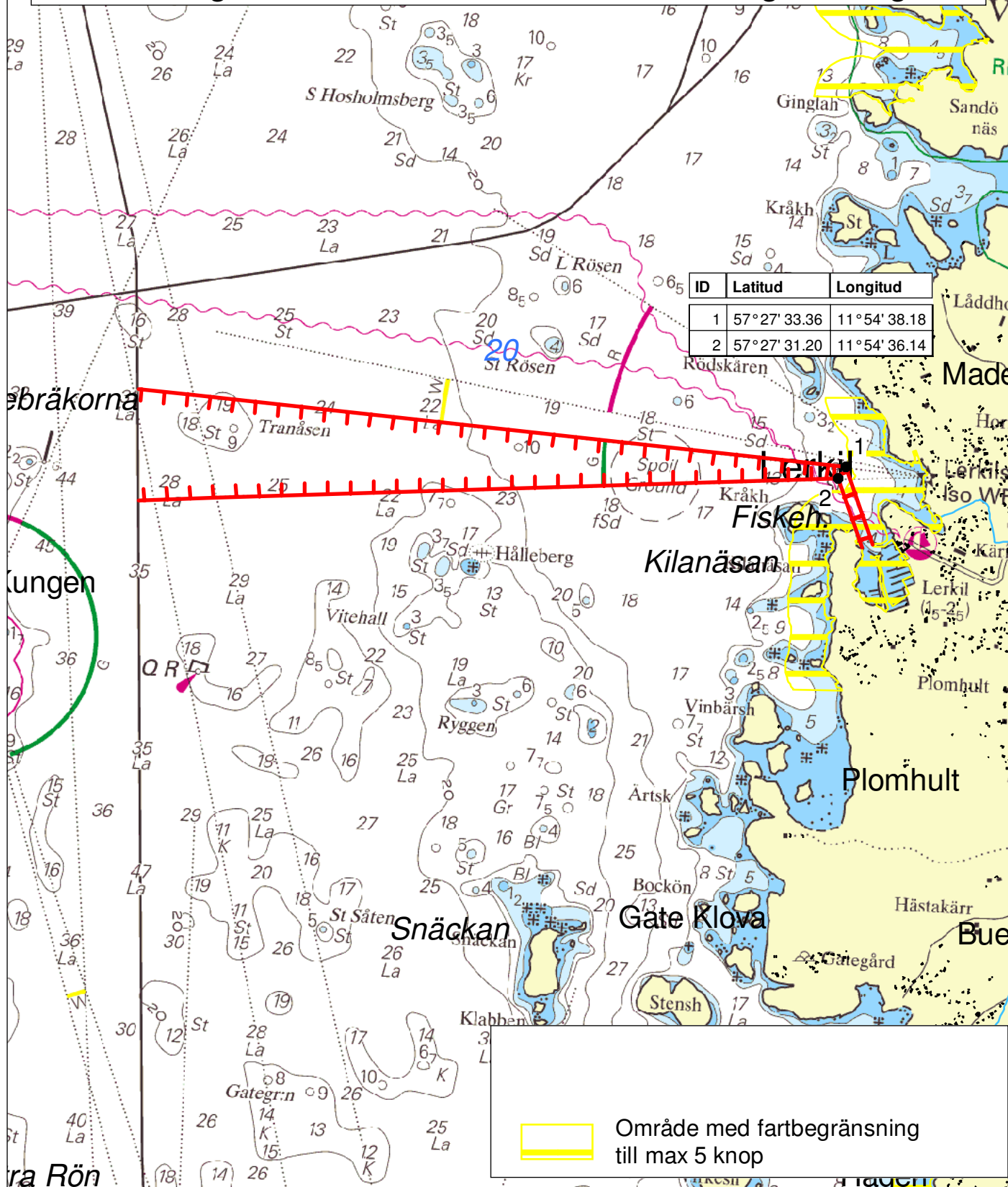
Vattenskoteräkning är tillåten inom det markerade området årligen under perioden 1 juni - 15 september och dagligen mellan klockan 09.00 - 19.00. För de allmänna farlederna gäller dock föreskrifterna utan tidsbegränsningar.



Vattenskoteråkning är tillåten inom det markerade området årligen under perioden 1 juni - 15 september och dagligen mellan klockan 09.00 - 19.00. För de allmänna farlederna gäller dock föreskrifterna utan tidsbegränsningar.



Vattenskoteräkning är tillåten inom det markerade området årligen under perioden 1 juni - 15 september och dagligen mellan klockan 09.00 - 19.00. För de allmänna farlederna gäller dock föreskrifterna utan tidsbegränsningar.



6

