



NATURRESERVAT I ÖREBRO LÄN

Svenshyttan

Här i Kilsbergens sluttning skyddas ett område av gammelskog. Den omväxlande terrängen liksom den variationsrika skogsmiljön är hemvist för en lång rad växter, svampar, lavar och djur. Området gränsar till det större naturreservatet Dunderklintarna.

Gammal skog i bergslagsbygd

Naturreservatet tillhör byn Svenshyttan som fått sitt namn efter den hytta som anlades i byn under sent 1300-tal. Traktens landskap har därefter präglats av århundraden av bergsbruk, inte minst framställning av allt det träkol som hyttorna slukade. Här och var i skogarna anas ännu spår efter kolbottnar och kolarkojor. Något storskaligt hyggesbruk har däremot aldrig genomförts i reservatet. Terrängen är blockig och småkuperad och rymmer både torra höjder och fuktigare miljöer såsom surdråg, källflöden och kärmarker.

Stor variationsrikedom

Det som är typiskt för en riktig gammelskog är den stora variationen. Träd i alla åldrar jämte döda träd skapar en mängd olika livsmiljöer för såväl växter, svampar, mossor, lavar, insekter och smådjur. Lunglav, tallticka, svartvit taggsvamp, ullticka, vågig sidenmossa, stubbspretmossa och långfliksmossa är några av områdets sällsyntheter. I de döda träden lever många olika insekter, som i sin tur lockar till sig hackspettar och andra fåglar som låter sig väl smaka av dess larver. Marken här i sluttningen är bördig och delvis även kalkpåverkad. Det märks inte minst i den ovanligt rika växtligheten. Här finns bland annat sårläka och den lilla orkidén knärot. Något som är gemensamt för många av gammelskogens arter: de har svårt att klara sig i våra modernt och storskaligt brukade skogar.



Tretåig hackspett
Picoides tridactylus



Sårkläka
Sanicula europaea

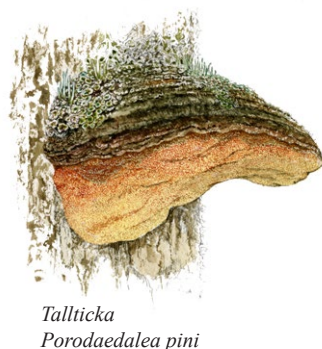


Knärot
Goodyera repens

Illustrationer: Niklas Johansson (hackspett),
Jonas lundin (knärot, sårläka), Lennart Molin
(lunglav, tallticka).



Lunglav
Lobaria pulmonaria



Tallticka
Porodaedalea pini

Reservatsfakta

Beslutsår: 2017

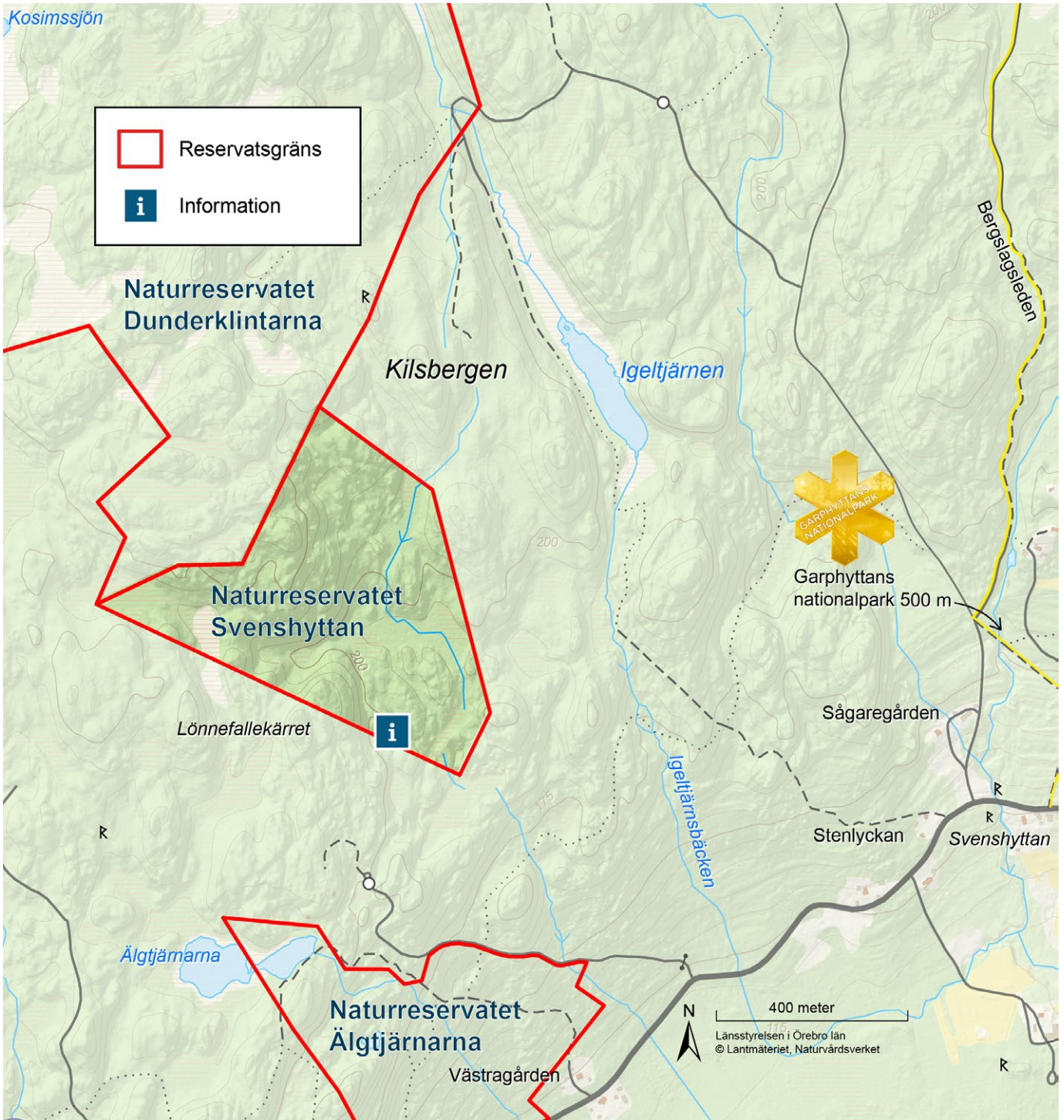
Areal: 27 hektar

Markägare: Enskild

Reservatsförvaltare: Länsstyrelsen



Länsstyrelsen
Örebro län



I naturreservatet är det förbjudet att:

- borra, hacka, spränga, gräva, rista, måla eller på annat sätt skada berg, jordytan, sten eller block, eller att flytta eller bortföra sten eller block,
- framföra motordrivna fordon annat än på vägar,
- fälla, bortföra eller på annat sätt skada levande eller döda, stående eller omkullfallna träd och buskar,
- skada vegetationen t ex genom att plocka eller gräva upp växter såsom ris, gräs, örter, mossor eller lavar och svampar,
- störa djurlivet på annat sätt än vad som normalt förekommer vid bedrivande av jakt,
- utan Länsstyrelsens tillstånd samla in växter, djur, lavar eller svampar,
- utan Länsstyrelsens tillstånd sätta upp permanent tavla, skylt, affisch, eller därmed jämförlig anordning eller att snitsla spår,

- utan Länsstyrelsens tillstånd använda området för organiserad tävling eller övning, lägerverksamhet eller liknande,
- utan Länsstyrelsens tillstånd utföra vetenskapliga undersökningar eller bedriva miljöövervakning som innebär markering, insamling, fångst eller annan påverkan på naturmiljön,
- utan Länsstyrelsens tillstånd kalka vatten.

Men det är tillåtet att:

- plocka bär, matsvamp och blommor för eget behov, dock ej fridlysta eller rödlistade arter.

Vägbeskrivning

Naturreservatet Svenshyttan ligger cirka 6 km nordväst om Vintrosa och gränsar till sydöstra delen av naturreservatet Dunderklintarna. Reservatet saknar friluftslivsanläggningar.