

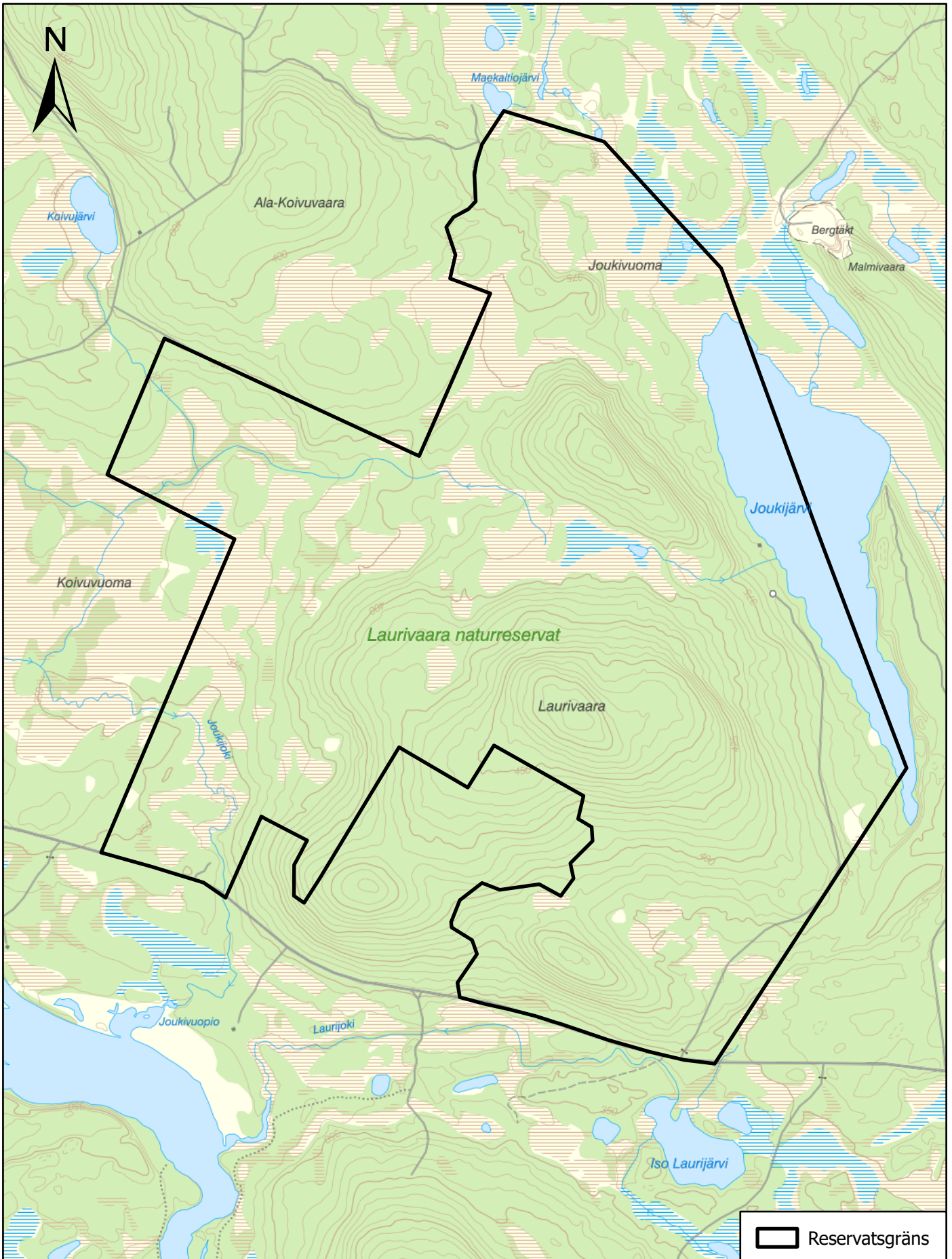
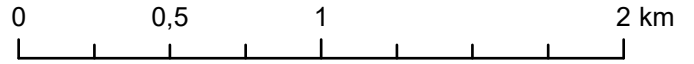


Laurivaara naturreservat

Areal: ca 983 ha

Länsstyrelsen
Norrbotten

Skala: 1:25 000



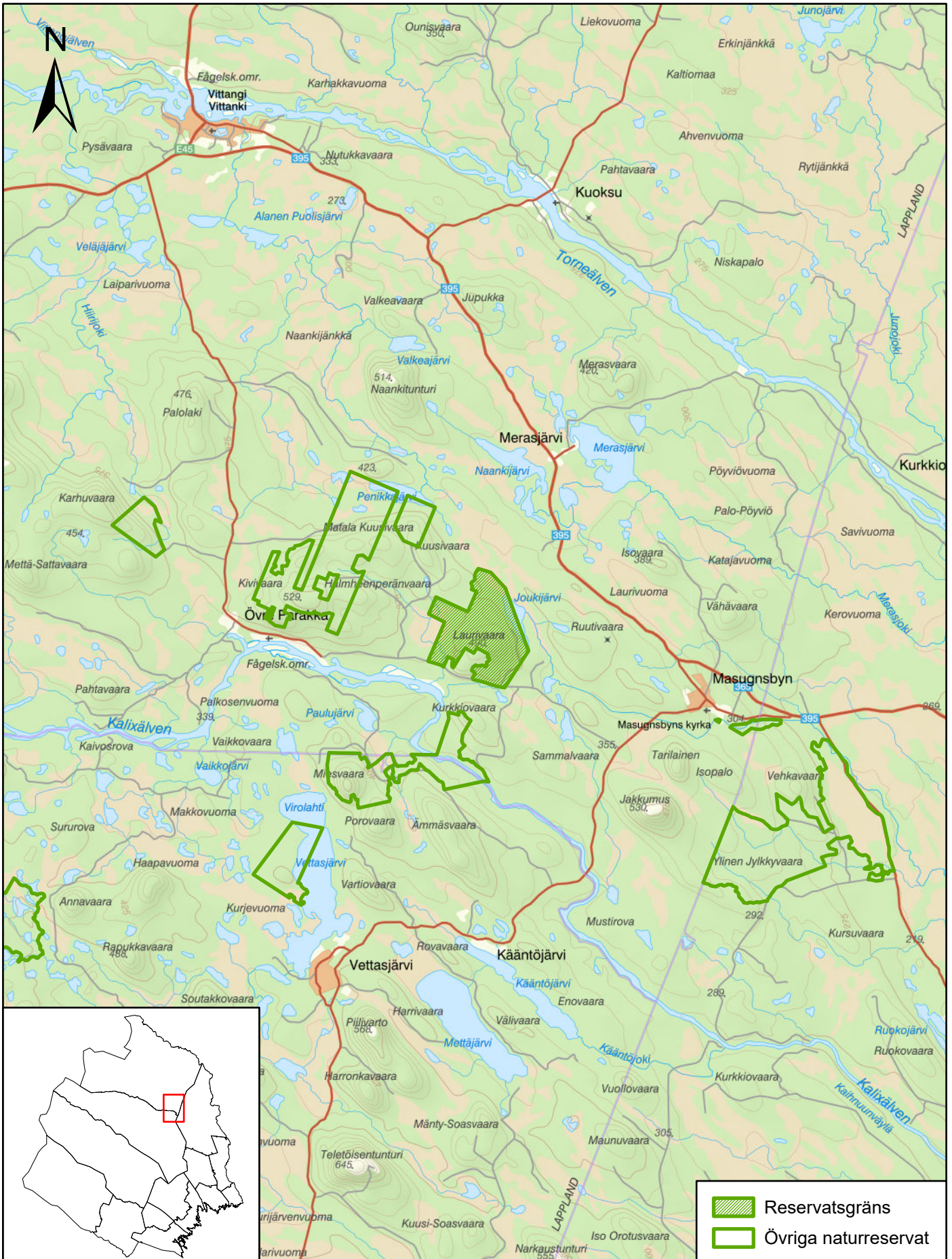
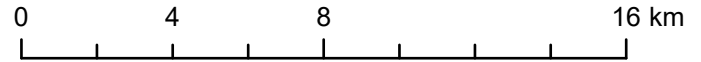


Laurivaara naturreservat

Kiruna kommun

Länsstyrelsen
Norrbotten

Skala: 1:200 000



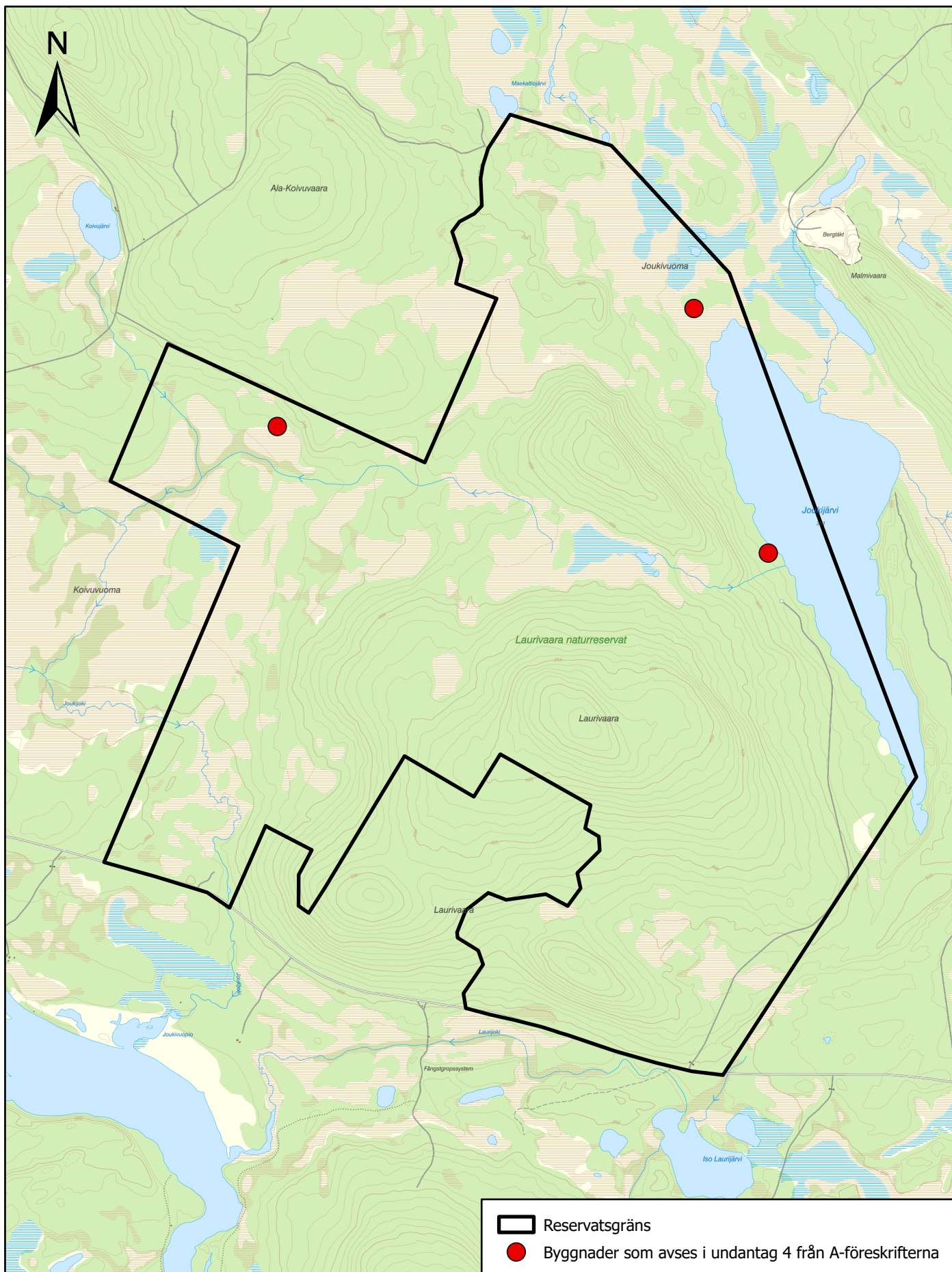
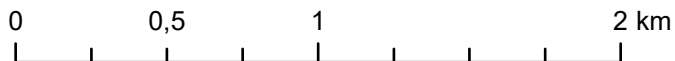


Laurivaara naturreservat

Byggnader som avses i undantag 4 från A-föreskrifterna

Länsstyrelsen
Norrbotten

Skala: 1:25 000



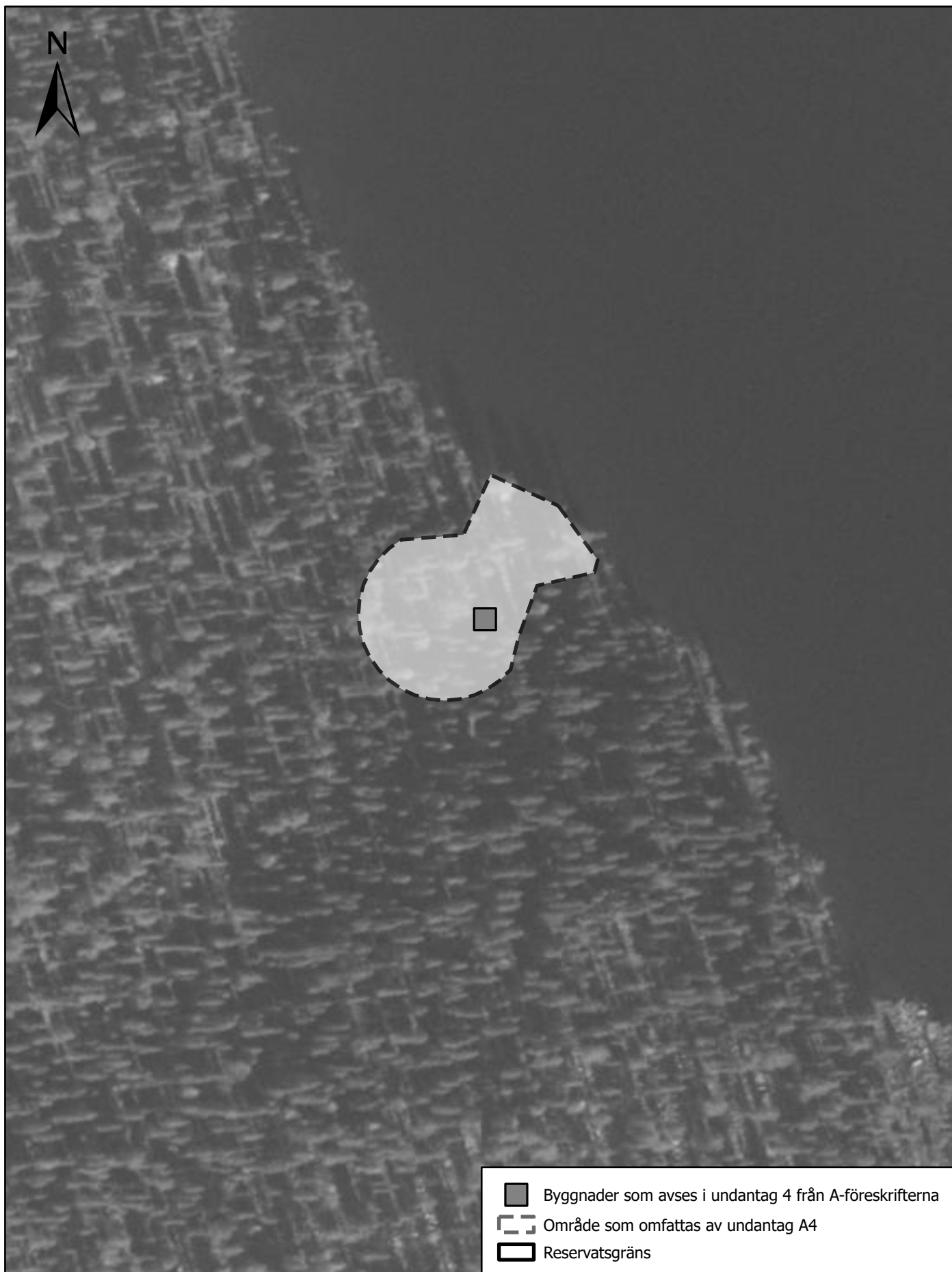


Länsstyrelsen
Norrbotten

Laurivaara naturreservat

Byggnader och områden som avses i undantag 4 från A-föreskrifterna

Skala: 1:1 500





Länsstyrelsen
Norrbotten

Laurivaara naturreservat

Byggnader och områden som avses i undantag 4 från A-föreskrifterna

Skala: 1:1 500








Länsstyrelsen
Norrbotten

Laurivaara naturreservat

Byggnader och områden som avses i undantag 4 från A-föreskrifterna

Skala: 1:1 500



-  Reservatsgräns
-  Område som omfattas av undantag A4
-  Byggnader som avses i undantag 4 från A-föreskrifterna

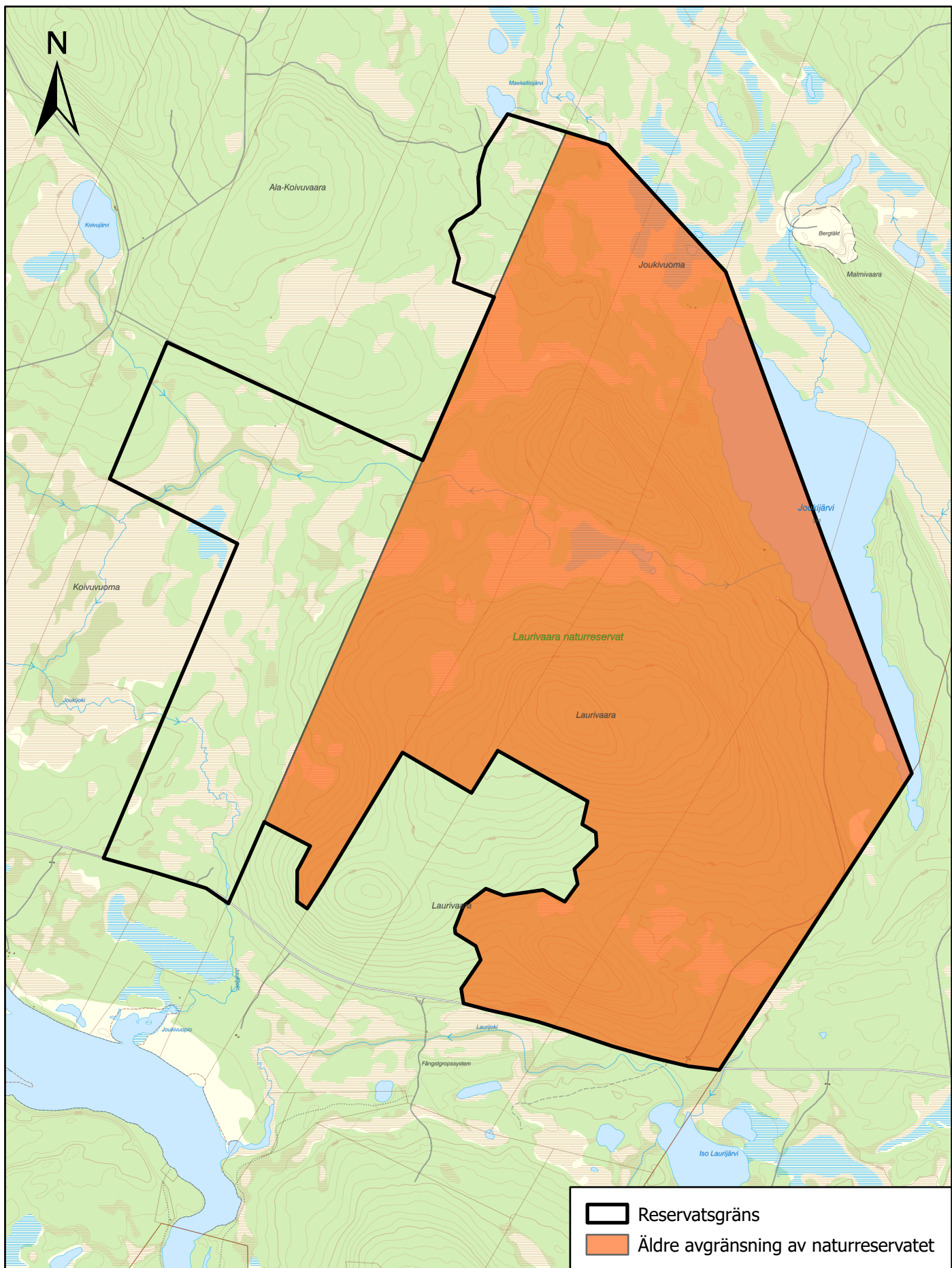
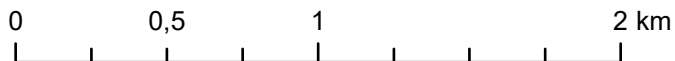


Laurivaara naturreservat

Areal: ca 983 ha

Länsstyrelsen
Norrbotten

Skala: 1:25 000





Ni kan överklaga beslutet hos regeringen

Om ni inte är nöjda med Länsstyrelsens beslut, kan ni skriftligen överklaga beslutet hos regeringen.

Så här överklagar ni beslutet

Länsstyrelsen måste pröva att överklagandet har kommit in i rätt tid, innan det skickas vidare tillsammans med handlingarna i ärendet. Därför ska ni lämna eller skicka er skriftliga överklagan till Länsstyrelsen Norrbotten antingen via e-post; norrbotten@lansstyrelsen.se, eller med post; Länsstyrelsen Norrbotten, 971 86 Luleå.

Tiden för överklagande

Ert överklagande måste ha kommit in till Länsstyrelsen **inom tre veckor** från den dag ni fick del av beslutet. Om det kommer in senare kan överklagandet inte prövas. I ert överklagande kan ni be att få ytterligare tid till att utveckla era synpunkter och skälen till att ni överklagar. Sedan är det regeringen som beslutar om tiden kan förlängas.

Ert överklagande ska innehålla

- Vilket beslut som ni överklagar, beslutets datum och diarienummer.
- Hur ni vill att beslutet ska ändras.
- Varför ni anser att Länsstyrelsens beslut är felaktigt.

Om ni har handlingar som ni anser stödjer ert överklagande ni bifogar ni kopior på dessa. Kontakta Länsstyrelsen i förväg om ni behöver bifoga filer som är större än 15 MB via e-post.

Ombud

Om ni anlitar ett ombud som sköter överklagandet åt er ska ombudet underteckna skrivelsen samt uppge sitt eget namn, adress och telefonnummer. Ombudet bör också bifoga en fullmakt.

Behöver ni veta mer?

Har ni ytterligare frågor kan ni kontakta Länsstyrelsen via e-post, norrbotten@lansstyrelsen.se, eller via växeltelefonnummer 010-225 50 00. Ange diarienummer 5109-2021.