



NATURRESERVAT I ÖREBRO LÄN

Limstensgruvorna



Foto: Michael Andersson

I naturreservatet Limstensgruvorna skyddas en artrik gammelskog och ett rikkärr. Den kalkrika berggrunden har satt sin prägel på växtligheten. Området är sedan länge ett populärt besöksmål för sina spektakulära gruvgångar och salar, spår efter äldre tiders småskaliga kalkbrytning.

Spännande gruvmiljö

Namnet Limstensgruvorna vittnar om den kalkrika berggrunden, då kalk i äldre tid även kallades limsten. Kalksten var en viktig råvara vid järnframställningen i traktens många hyttor, då kalken band till sig olika föroreningar från järnet vid smältningsprocessen. Brytningen av kalk i reservatets norra del pågick under 1800-talet och upphörde år 1905. Gruvverksamheten har efterlämnat väldiga salar omgivna av sluttande bergväggar. På dessa bergväggar växer flera kalkgynnade mossor och det finns gamla inskriptioner som gruvarbetare huggit in. Delar av reservatet närmast byn Tryggeboda har tidigare brukats som äng och åker. Troligen har delar av skogen använts som betesmark.

Kalkbarrskog med många svampar

Typiskt för kalkbarrskogar brukar vara en rik svampflora. Här finns gott om både ovanliga och sällsynta svampar, som grantaggsvamp, gran-gråticka, barrviolspindling, dofttaggsvamp och bitter taggsvamp. Det finns även en del döda träd i området, vilka utgör viktiga livsmiljöer för olika vedlevande insekter, mossor, lavar och svampar.

Grov fjädermossa, platt fjädermossa, kruskalkmossa, trubbfjädermossa och guldlockmossa är några av mossorna du kan hitta i reservatet. Blåsippa, purpurknipprot, vårärt, skogsvicker, svart trolldruva, skavfräken och tibast är några av de typiska växter som hittas i kalkrika marker. Skogen rymmer även många andra av gammelskogens typiska arter, som den sårbara orkidén knärot. Dess ytliga rötter kryper fram under mossan och kopplar ihop sig med svampars mycel för att utbyta näring. Detta underjordiska nätverk kallas mykhorrisa. Knäroten sprider sig långsamt och hittas bara i gamla skogar.

Spana efter fåglar

Hör du ett högrekvent visslande läte är det järpen som ger sig till känna. Här finns även tjäder, en betydligt större och vanligtvis tystlåten hönsfågel, med undantag för vårens parningsspel. Den stiliga nötkråkan är stor som en duva och är lättast att få se under hösten när den pilar fram och gräver ner frön och nötter i marken inför vintern. Till skogens fåglar hör även mesar som talltita.

Reservatsfakta

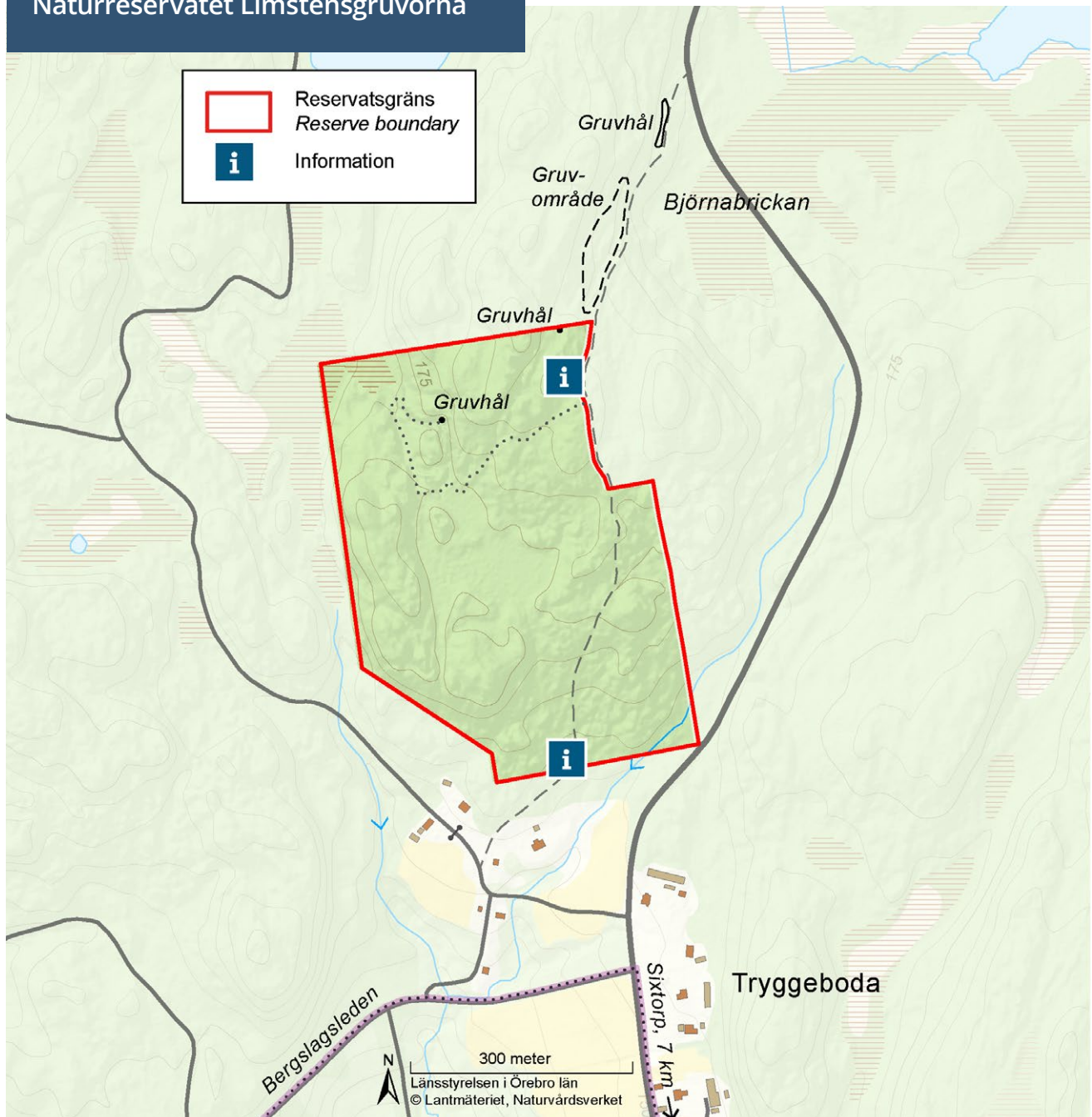
Bildat år: 2022, utvidgat 2024

Areal: 21,8 hektar

Markägare: Enskilda

Reservatförvaltare: Länsstyrelsen

Naturreseptatet Limstensgruvorna



I naturreservatet är det förbjudet att:



- skada berg, jordytan, sten/block, eller att flytta sten/block
- framföra motordrivna fordon
- skada levande eller döda träd och buskar
- elda annat än medhavd eller av reservatsförvaltaren tillhandahållen ved (med undantag för medhavt friluftskök, tex sprit- eller gasolkök)
- skada vegetationen
- cykla eller rida förutom på befintlig brukningsväg som löper i nord-sydlig riktning i reservatsområdets östra del
- medvetet störa djurlivet
- utan Länsstyrelsens tillstånd samla in växter, djur, lavar eller svampar
- utan Länsstyrelsens tillstånd sätta upp permanent tavla, skylt, affisch, eller därmed jämförlig anordning eller att snitsla spår
- utan Länsstyrelsens tillstånd använda området för organiserad tävling eller övning, lägerverksamhet eller liknande
- utan Länsstyrelsens tillstånd utföra vetenskapliga undersökningar eller bedriva miljöövervakning som innebär markering, insamling, fångst eller annan påverkan på naturmiljön

Men det är tillåtet att:

- plocka bär, matsvamp och blommor för eget behov, dock ej fridlysta eller rödlistade arter

Vägbeskrivning

Naturreseptatet Limstensgruvorna ligger strax norr om byn Tryggeboda i Lekebergs kommun, 7 km nordväst om Mullhyttan. Du kan vandra till reservatet via Bergslagsledens etapp 13, förslagsvis med start i naturreservatet Sixtorp.



Länsstyrelsen
Örebro län

010-224 80 00

orebro@lansstyrelsen.se

www.lansstyrelsen.se/orebro