



# Ställbergsmossen



Foto: Daniel Gustafson

**Naturreservatet Ställbergsmossen består av öppna mossar, kärr och myrstråk omväxlande med gammelskog, där både tjäder och tretåig hackspett häckar. I de orörda skogarna trivs också sällsynta lavar. På den starkt sluttande Ställbergsmossen har spännande formationer av så kallade strängar och flarkar utvecklats.**

## Strängar och flarkar

Reservatets myrmarker består till stor del av olika sorters kärr, med inslag av högre mosspartier. Mossarna får vatten och näring enbart från nederbörd och är därför mycket näringsfattiga, medan kärren har kontakt med markvatten och är mer näringsrika. Väldigt fina exempel på så kallade strängflarkkärr finns i södra delen av Ställbergsmossen. Uppe på strängarna består vegetationen av olika vitmossor och starrarter. Nere i de blötare flarkarna växer vattenklöver, vitag och ängsull som kräver lite näringsrikare förhållanden. I de näringsrika blåtåtelkärren växer dvärglumner och orkidén ängsnycklar.

## Arter som trivs i gammelskog

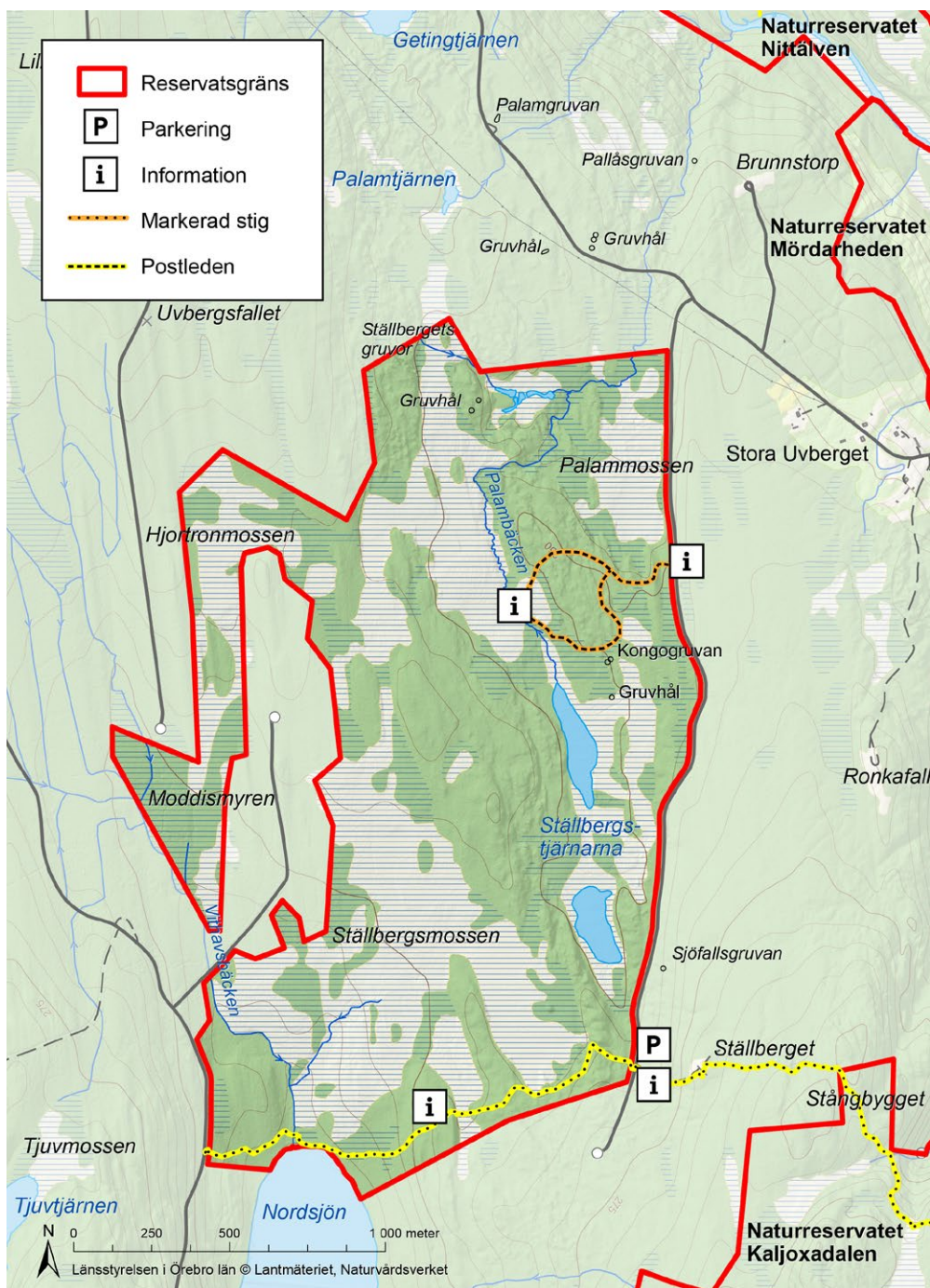
Skogarna i området är gamla och ganska opåverkade av skogsbruk. Flera tallar är över 200 år. Här finns också många gamla tallstubbar

med tydliga spår av skogsbrand. Ibland finns spår av flera bränder på samma stubbe. Skogens ålder och orördhet gör att många arter knutna till barnnatureskog trivs i området. Mest intressant är kanske ringlav, en sällsynt hänglav som kräver gammal skog med hög luftfuktighet. Även bland områdets fåglar finns flera arter som trivs i gammelskog, däribland tjäder och tretåig hackspett. Ute på myrarna häckar trana.

## Spår efter kolning och gamla vägar

Skogen och myrarna brukades förr på ett annat sätt än idag. I området finns rester av både hölador, kolarkojor och kolbottnar. Kolet användes i järntillverkningen, som också satt spår i form av flera gruvhål i området. Vid reservatsgränsen i norr låg på sin tid "Ställbergets jerngrufva". Den som letar noga kan också finna spår av gamla färdvägar. Spåren utgörs främst av så kallade kavelbroar som lagts ut för att kunna ta sig över blöta partier. Kavelbroarna är numer överväxta av ett tjockt lager mossa.





### § I reservatet är det inte tillåtet att:

- bortföra eller skada döda träd eller träddeklar
- köra snöskoter

### Fakta om reservatet

Bildat år: 2007  
 Areal: 328 hektar  
 Markägare: Naturvårdsverket  
 Förvaltare: Länsstyrelsen  
 Reservatsbildare: Länsstyrelsen  
 Området ingår i EU-nätverket Natura 2000

### Vägbeskrivning

Naturreservatet Ställbergsmossen ligger ca 20 km nordost om Hällefors och 11 km väster om Ställdalen, strax sydväst om Stora Uvberget.