

OVANLIGA SKALBAGGAR

Naturvärdena i området är framförallt knutna till de grova gamla ekarna, som troligen är drygt 200 år gamla, och den rika förekomsten av död och döende ved och ett rikt buskskikt. I och på de gamla träden och den döda veden finner man sällsynta arter av insekter, lavar och svampar och på marken finns en rik lundartad flora med en rik vårblooming med vitsippa, gulsippa, smånunneört och liljekonvalj. Här finns sällsynta insekter som bokoxe, bålgetingskortvinge och almsnabbvinge. Området är även en oas för fågellivet och du kan hitta sommargylling, skogsduva, mindre hackspett, större hackspett, spillkråka och stare.

HITTA MIG

Smånunneörtsens rödlila blommor kan ses i april-maj. Arten trivs i lundar och lövskogar, men även i trädgårdar. Nunneörternas fröer sprids framförallt av myror.



Foto: Alex Regné

FRILUFTSLIV

Området är småkuperat och det finns två markerade leder; en gul som är drygt 1 km lång och en blå som är strax under 2 km. Reservatet är litet och omges av en gammal jordvall som är gräns mot omgivande åkermark. Det finns en iordningsställd grillplats i de centrala delarna av reservatet.

HITTA HIT

Törringelund ligger nära Oxie och Malmö stad. Närmaste busshållplats är *Törringelund* som ligger vid infarten till dansrotundan. Det finns också en parkeringsplats i anslutning till restaurangen och dansrotundan.

FAKTA OM NATURRESERVATET

Bildat: 2020

Storlek: 27 hektar

Kommun: Svedala

Förvaltare: Länsstyrelsen Skåne

Skyddstyp: Naturreservat

KONTAKT

E-post: skane@lansstyrelsen.se

Telefon: 010-224 10 00

Facebook: [facebook.com/skansknatur](https://www.facebook.com/skansknatur)

Instagram: [instagram.com/skansknatur](https://www.instagram.com/skansknatur)

Läs mer: www.hittadinplats.se



Länsstyrelsen
Skåne



NATURRESERVAT I SKÅNE Törringelund

Törringelund är ett litet skogsreservat 3 km sydost om Oxie där du kan uppleva gammal ädellövskog med krokiga vidkroniga ekar och pelarliknande bokar. Området består av en kulle som höjer sig över det omgivande odlingslandskapet. Det stora antalet gamla träd, främst ek, och en rik förekomst av död ved ger en hög biologisk mångfald. I anslutning till naturreservatet finns en restaurang samt en dansrotunda.

Kom ihåg att frihet i naturen medför ett stort ansvar: Att inte störa eller förstöra - var du än vistas. Törringelund är ett naturreservat, och för att skydda områdets natur och djurliv gäller särskilda föreskrifter. Genom att följa dessa hjälper du till att bevara områdets fantastiska natur.

Du hittar mer information om naturreservatet och fullständiga föreskrifter på www.lansstyrelsen.se/skane/torringelund.



Hunden får följa med - men den måste vara kopplad.



Det är inte tillåtet att bryta kvistar, fälla eller skada levande eller döda träd eller buskar.



Det är inte tillåtet att fånga insekter, spindlar, snäckor eller andra ryggradslösa djur utan tillstånd.



Det är inte tillåtet att plocka vedlevande svampar.



Det är inte tillåtet att gräva, borra, måla eller skada mark, sten, murar eller kultur lämningar.



Det är bara tillåtet att elda på friluftskök eller anlagd grillplats.



Var rädd om naturen, ta med dig skräpet hem!

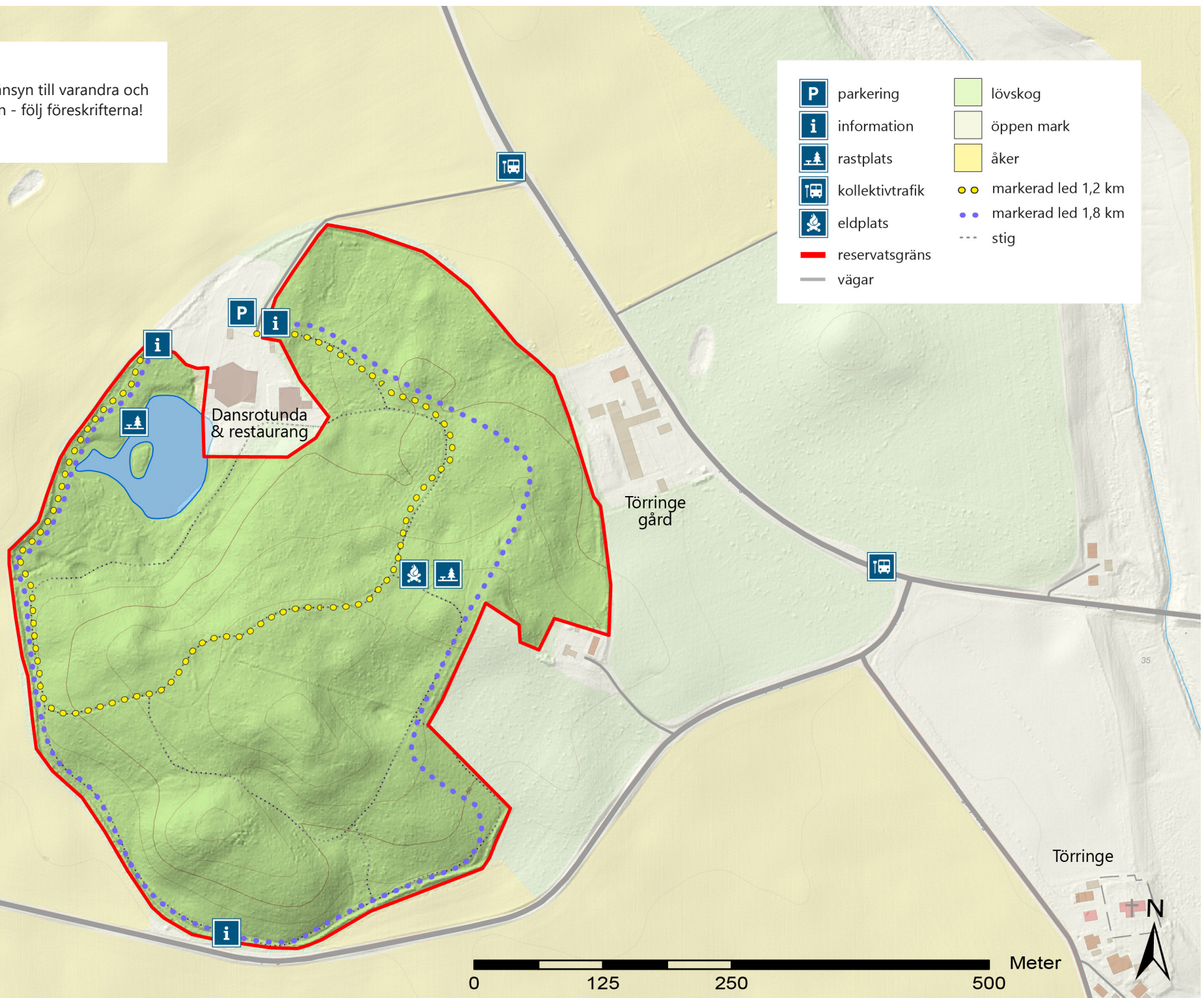


Visa hänsyn till varandra och naturen - följ föreskrifterna!



Visa hänsyn till varandra och naturen - följ föreskrifterna!

- | | |
|-----------------|---------------------|
| parkering | lövskog |
| information | öppen mark |
| rastplats | åker |
| kollektivtrafik | markerad led 1,2 km |
| eldplats | markerad led 1,8 km |
| reservatsgräns | stig |
| vägar | |



0 125 250 500 Meter

