

LÄNSSTYRELSEN
Örebro län
Landskansliet
Planeringssektionen
1:e länsnot
M Enhörning

Avskrift

BESLUT

1 (2)

24.11.1970

IIIR11-6-70

Avskr
St planverk
St naturv verk
Vägförv
Länsark
Överlantm
Distriktslantm
Naturv sekt
Reg
Länskung

Degerfors köping
693 00 DEGERFORS

Bildande av naturreservat vid Lidetorpsmon, Degerfors köping

Degerfors köping har i egenskap av ägare till fastigheterna Liden 1:2, Lidetorp 1:5 och Norra Billinge 1:3 hos länsstyrelsen hemställt att ett område på fastigheterna inom den s k Lidetorpsmon, skall förklaras som naturreservat.

Med stöd av 7 § naturvårdslagen och efter hörande av statens naturvårdsverk förklarar länsstyrelsen det ovan angivna området vid Lidetorpsmon som naturreservat. Reservatets gräns finns angivet på en till ärendet hörande karta i skala 1:10000.

Syftet med reservatet är att för framtida forskning skydda och bevara ett från vetenskaplig synpunkt värdefullt åsparti, samt att genom lämpliga åtgärder bereda en större allmänhet möjlighet att uppleva ett storslaget naturområde och därigenom öka förståelsen för svensk natur.

A Reservatföreskrifter angående förfogandet över fastigheterna

Det är förbjudet

- att spränga, schakta, gräva eller bedriva täkt i någon form
- att anordna upplag annat än tillfälliga upplag för skogsprodukter
- att anlägga vägar, parkeringsplatser och stigar utöver vad som framgår av fastställd skötselplan
- att framdraga markledning
- att uppföra byggnad
- att utföra avverkning eller röjning i annan utsträckning än vad som framgår av fastställd skötselplan

B Reservatföreskrifter gällande allmänheten

Det är förbjudet

- att förstöra eller skada fasta naturföremål eller ytbildning
- att tälta eller uppställa husvagn
- att uppgöra eld annat än på härför anvisade platser
- att framföra cykel eller motordrivet fordon annat än på härför avsedda vägar
- att parkera annat än på därför iordningställda platser
- att med plåt, glas, plast, papper, avfall eller på annat sätt skräpa ned inom reservatet.

24.11.1970

IIIIR11-6-70

Härutöver erinras om vissa allmänt gällande bestämmelser såsom förbud mot

att olovlingen av växande träd taga gren eller ris eller på annat sätt skada växande träd (12 kap 2 § andra stycket, brottsbalken)

att olovligen döda, jaga, fånga eller skada djur, bortföra ägg eller bo

att årligen under tiden 1.3 - 20.8 släppa lös hund i mark där villebråd finns. Under annan tid av året skall hund hållas under sådan tillsyn som erfordras för att förebygga att den jagar villebråd (9 § jaktstadgan)

att inom Örebro län borttaga eller skada bl a växtarten mosippa.

Samtidigt fastställer länsstyrelsen bifogade förslag till skötselplan för naturreservatet Lidetorpsmon.

På länsstyrelsens vägnar

Ove Sundelius

Magnus Enhörning

Bilaga

Förslag till skötselplan för naturreservatet Lidetorpsmon

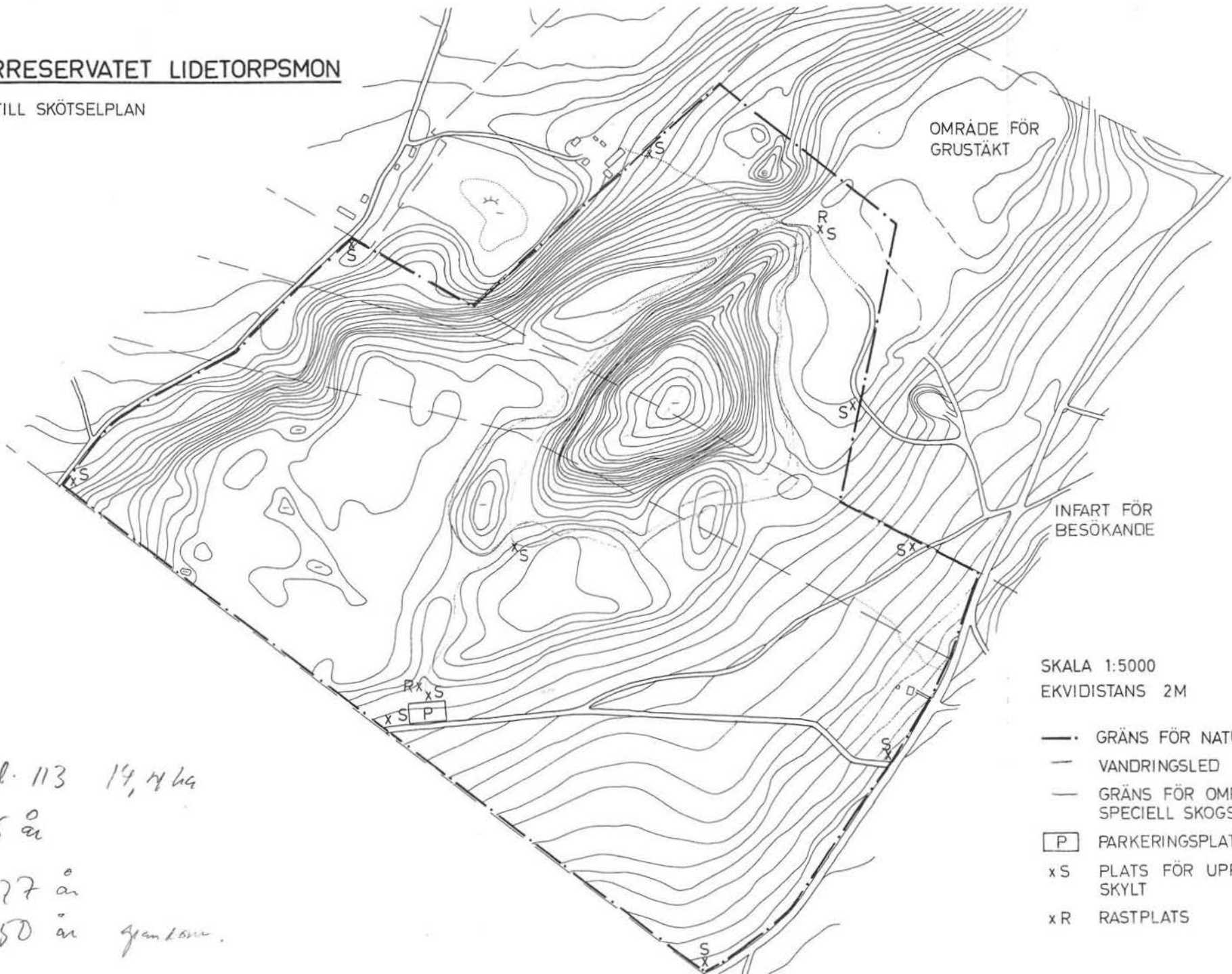
BAn

Bestyrkes på tjänstens vägnar

Birgitta Flyger

NATURRESERVATET LIDETORPSMON

KARTA TILL SKÖTSELPLAN



OMRÅDE FÖR
GRUSTÄKT

INFART FÖR
BESÖKANDE

SKALA 1:5000
EKVIDISTANS 2M

- GRÄNS FÖR NATURRESERVAT
- VANDRINGSLED
- GRÄNS FÖR OMRÅDE MED SPECIELL SKOGSVÅRD
- P PARKERINGSPLATS
- xS PLATS FÖR UPPLYSNINGS-SKYLT
- xR RASTPLATS

bestånd. 113 14,4 ha

135 år

121: 27 år

120: 50 år *granlöv.*