

Stockholms läns författningssamling



Länsstyrelsen

01FS 2004:203

Utkom från trycket
den 6 augusti 2004

Länsstyrelsens i Stockholms län lokala trafikföreskrifter om hastighetsbegränsning till högst 30 km/tim på väg 652, Värmdö kommun;

beslutade den 26 juli 2004
(dnr 2581-2004-40486).

Länsstyrelsen i Stockholms län föreskriver, med stöd av 10 kap. 1 § andra stycket 11 och 3 § första stycket 2 a) trafikförordningen (1998:1276), följande.

1 § Med begränsning till lägre hastighet än som följer av 3 kap. 17 § tredje stycket trafikförordningen får fordon inte föras med högre hastighet än 30 kilometer i timmen på väg 652 mellan väg 646, västra anslutningen väg 652/väg 646, och 100 meter norr därom.

2 § Förbudet skall gälla mellan kl. 7.00 och kl. 17.00 vardagar utom dag före sön- och helgdag.

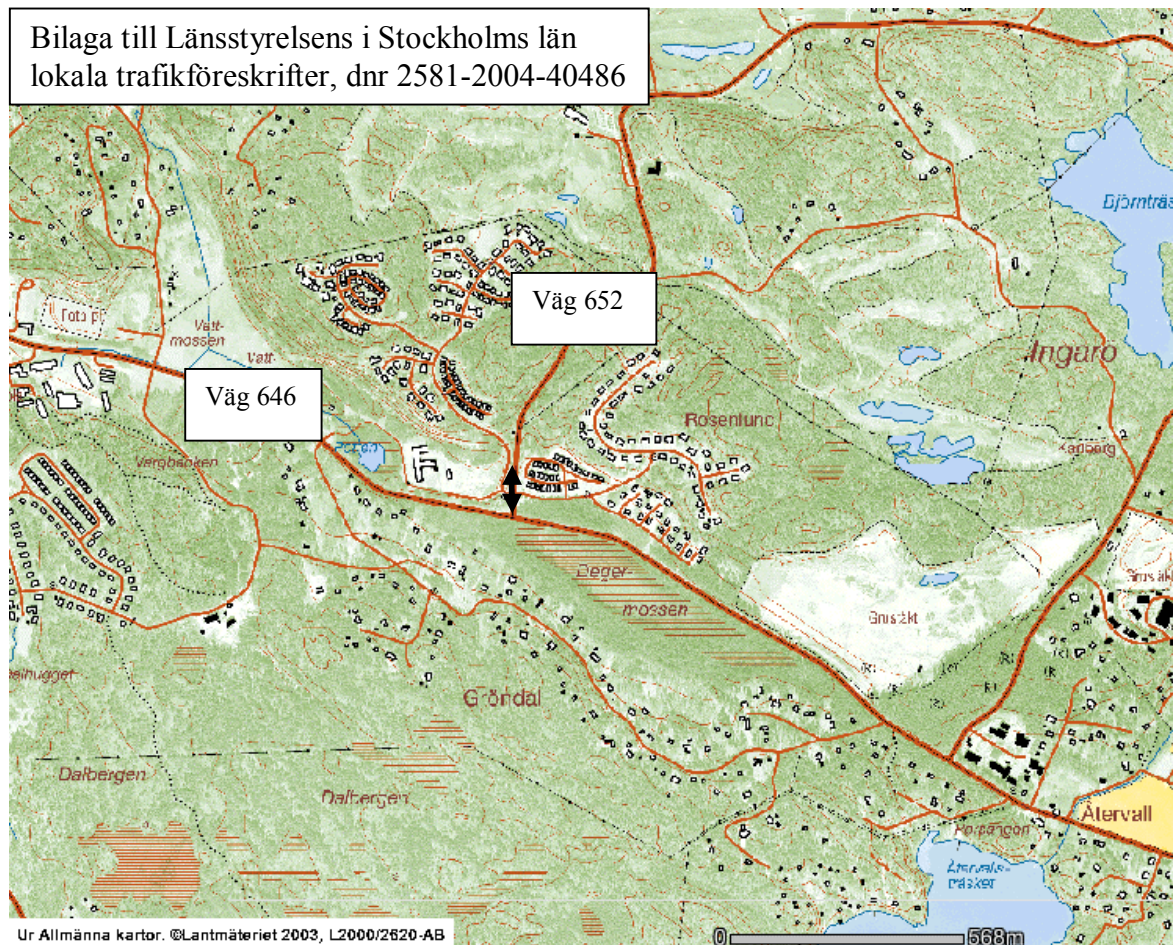
Sträckans ungefärliga läge visas på kartbilaga.

Denna föreskrift träder i kraft den 20 augusti 2004.

BO HANSSON

Johan Backman
Trafikenheten

Bilaga till Länsstyrelsens i Stockholms län
lokala trafikföreskrifter, dnr 2581-2004-40486



1 § Med begränsning till lägre hastighet än som följer av 3 kap. 17 § tredje stycket trafikförordningen får fordon inte föras med högre hastighet än 30 kilometer i timmen på väg 652 mellan väg 646, västra anslutningen väg 652/väg 646, och 100 meter norr därom.

2 § Förbudet skall gälla mellan kl. 7.00 och kl. 17.00 vardagar utom dag före sön- och helgdag.