

# Stockholms läns författningssamling



## Länsstyrelsen

---

### **Länsstyrelsens i Stockholms län lokala trafikföreskrifter om hastighetsbegränsning på väg 651, Värmdö kommun;**

01FS 2004:140

Utkom från trycket  
den 14 juli 2004

beslutade den 1 juli 2004  
(dnr 1231-2001-55536, 2581-2003-74362).

Länsstyrelsen i Stockholms län föreskriver, med stöd av 10 kap. 1 § andra stycket 11 och 3 § första stycket 2 a) trafikförordningen (1998:1276), följande.

Med begränsning till lägre hastighet än som följer av 3 kap. 17 § tredje stycket trafikförordningen får fordon inte föras med högre hastighet än 50 kilometer i timmen på väg 651 mellan det tätbebyggda områdets gräns i Brunn och 100 meter söder om anslutningsvägen till Fagerholm. Sträckans ungefärliga läge visas på kartbilaga.

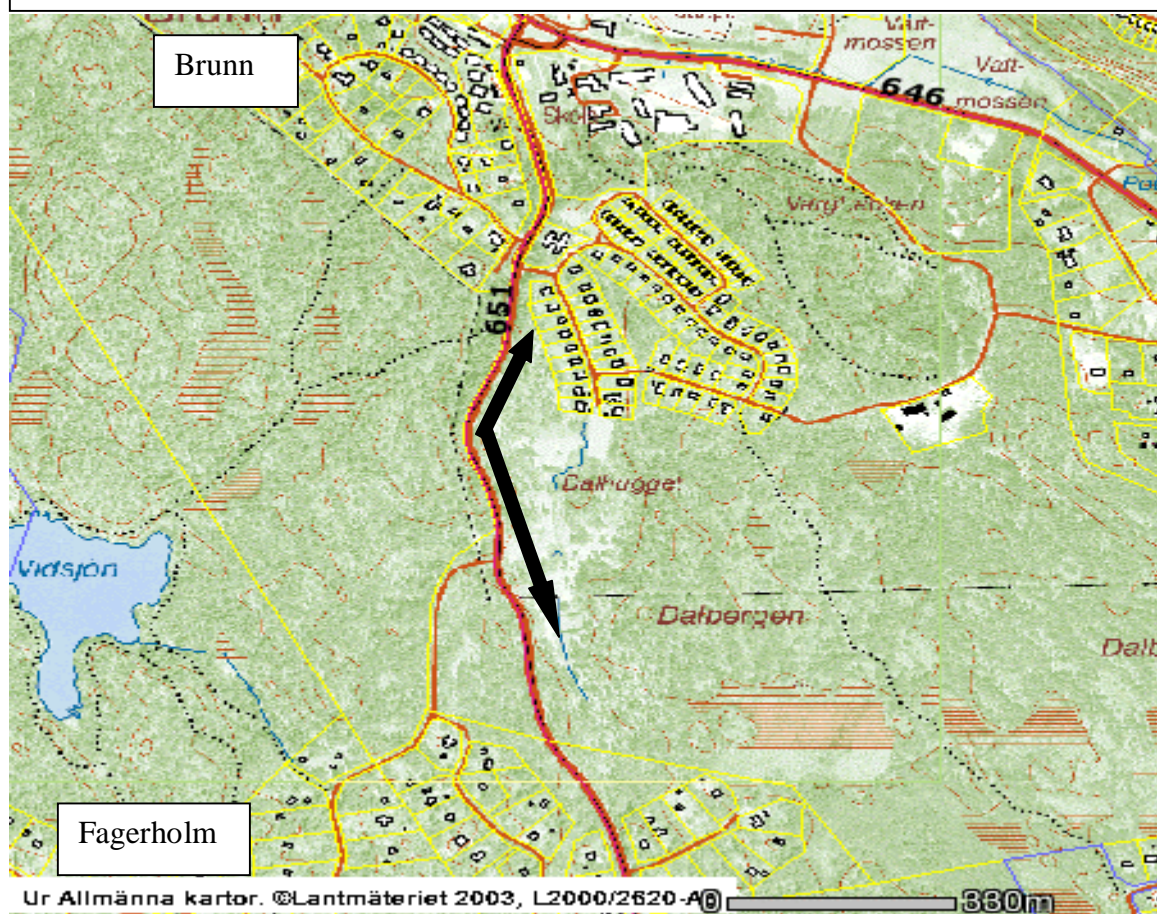
---

Denna föreskrift träder i kraft den 2 augusti 2004.

RUTGER ÖIJERHOLM

Lena Koepke Holmvall  
Trafikenheten

Bilaga till Länsstyrelsens i Stockholms län lokala trafikföreskrifter, dnr 1231-2001-055536, 2581-2003-074362



Med begränsning till lägre hastighet än som följer av 3 kap. 17 § tredje stycket trafikförordningen får fordon inte föras med högre hastighet än 50 kilometer i timmen på väg 651 mellan det tätbebyggda områdets gräns i Brunn och 100 meter söder om anslutningsvägen till Fagerholm.