

Stockholms läns författningssamling



Länsstyrelsen

01FS 2004:92

Utkom från trycket
den 24 juni 2004

Länsstyrelsens i Stockholms län lokala trafikföreskrifter om hastighetsbegränsning till högst 30 km/tim på väg 1063, Norrtälje kommun;

beslutade den 16 juni 2004
(dnr 2581-2003-73478).

Länsstyrelsen i Stockholms län föreskriver, med stöd av 10 kap. 1 § andra stycket 11 och 3 § första stycket 2 a) trafikförordningen (1998:1276), följande.

1 § Med begränsning till lägre hastighet än som följer av 3 kap. 17 § tredje stycket trafikförordningen får fordon inte föras med högre hastighet än 30 kilometer i timmen på väg 1063 mellan 100 meter söder om infarten till Gottröra Förskola och 100 meter norr om samma infart.

2 § Förbudet skall gälla mellan kl. 7.00 och kl. 18.00 vardagar utom dag före sön- och helgdag.

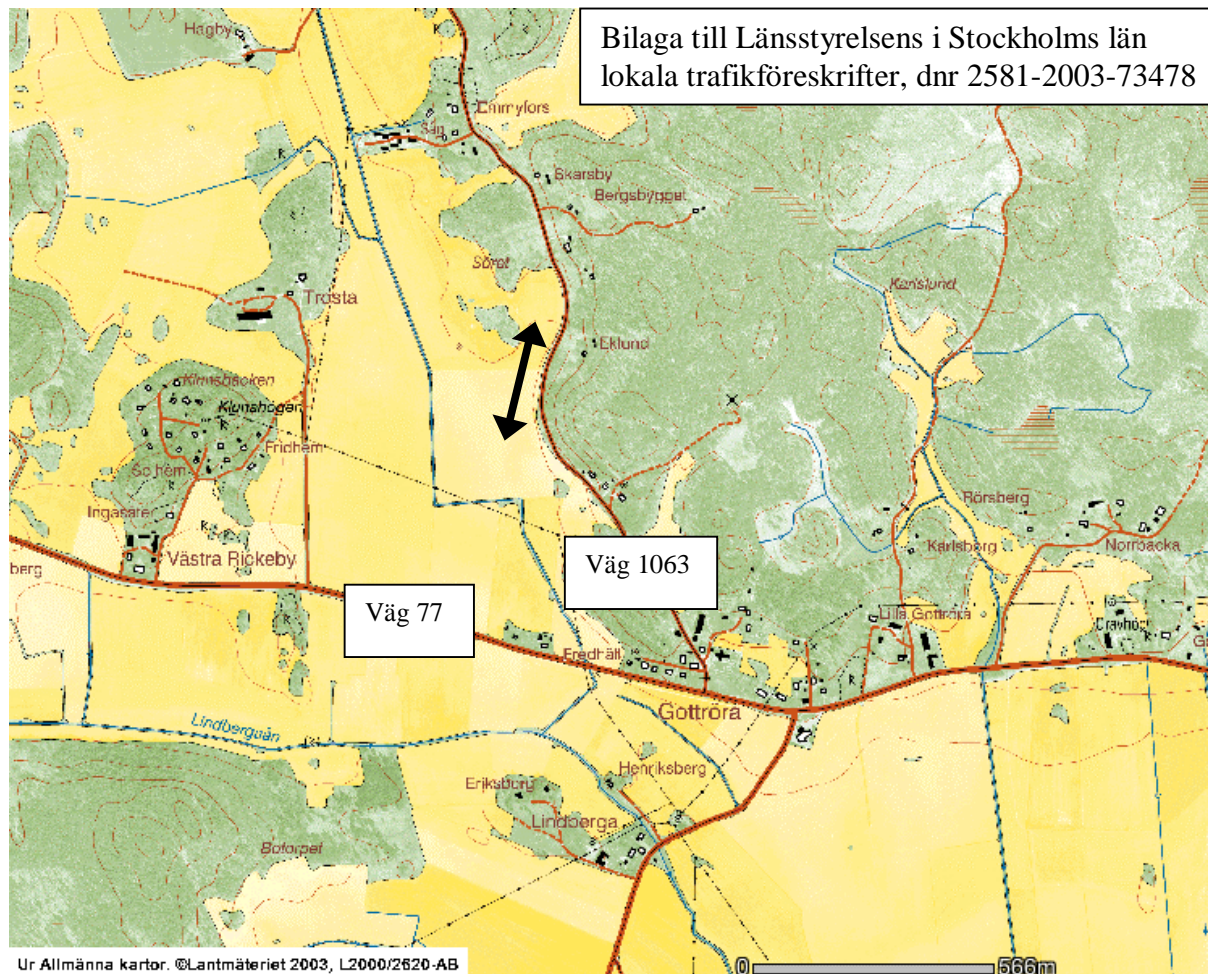
Sträckans ungefärliga läge visas på kartbilaga.

Denna föreskrift träder i kraft den 19 juli 2004.

RUTGER ÖIJERHOLM

Johan Backman
Trafikenheten

Bilaga till Länsstyrelsens i Stockholms län
lokala trafikföreskrifter, dnr 2581-2003-73478



1 § Med begränsning till lägre hastighet än som följer av 3 kap. 17 § tredje stycket trafikförordningen får fordon inte föras med högre hastighet än 30 kilometer i timmen på väg 1063 mellan 100 meter söder om infarten till Gottröra Förskola och 100 meter norr om samma infart.

2 § Förbudet skall gälla mellan kl. 7.00 och kl. 18.00 vardagar utom dag före sön- och helgdag.