



## Tyresö kommun

---

### **Tyresö kommuns lokala trafikföreskrifter om villkor för parkering;**

01FS 2004:90

Utkom från trycket  
den 24 juni 2004

beslutade den 3 mars 2004  
(dnr LTF:6/2004).

Tyresö kommun föreskriver, med stöd av 10 kap. 1 § andra stycket 13 och 10 kap. 3 § trafikförordningen (1998:1276), följande:

**1 §** Fordon får parkeras på gata, väg, allmän parkeringsplats eller annan gatuliknande allmän plats under högst 24 timmar i följd vardagar utom dag före sön- och helgdag.

**2 §** Föreskriften gäller hela Tyresö kommun med undantag för områden öster om Gimmersta, Slottsvägen, Orkidévägen och Strandvägen, se kartbilaga.

---

Denna föreskrift träder i kraft den 1 juli 2004 då Tyresö kommuns lokala trafikföreskrifter 46/1989 och 1/2004 (01FS 2004:60) upphör att gälla.

PEDER HOLMSTRÖM

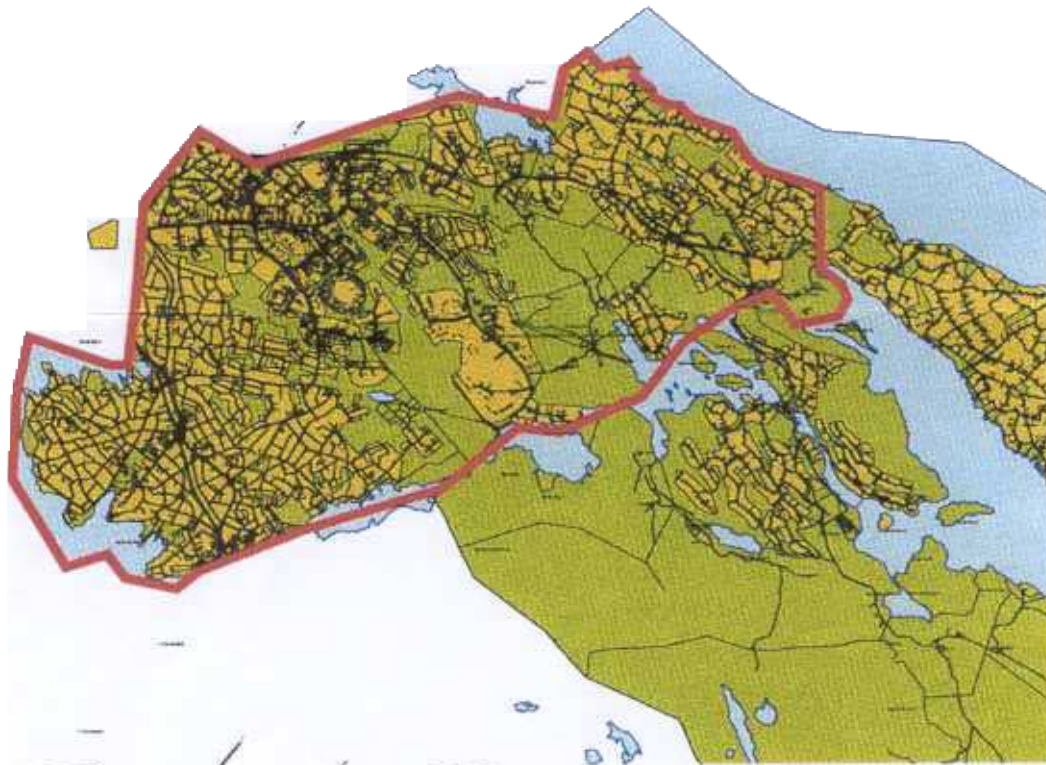
Karin Österdahl  
Tyresö kommun



2004-02-19

**TYRESÖ KOMMUN**  
Kommunaltekniska avdelningen

Kartbilaga till Tyresö kommuns lokala trafikföreskrift om villkor för parkering i Tyresö kommun beslutat av tekniska utskottet 2004-03-03.



  
Peder Holmström

  
Karin Österdahl

W:\LTF\2004\Kartbilaga villkor för parkering i Tyresö kommun.doc

Postadress	Besöksadress	Telefon	Fax	E-post	Webbsida
135 81 TYRESÖ	Stämpelvärd 1	+46 8 742 01 00	+46 8 708 83 22	mf@kommun.tyresö.se	