

Stockholms läns författningssamling



Länsstyrelsen

Länsstyrelsens i Stockholms län lokala trafikföreskrifter om förbud mot omkörning på väg 274, Värmdö kommun;

01FS 2006:122

Utkom från trycket
den 6 september 2006

beslutade den 22 augusti 2006
(dnr 2581-2006-12452).

Länsstyrelsen i Stockholms län föreskriver, med stöd av 10 kap. 1 § andra stycket 7 och 3 § första stycket 2 a) trafikförordningen (1998:1276), följande.

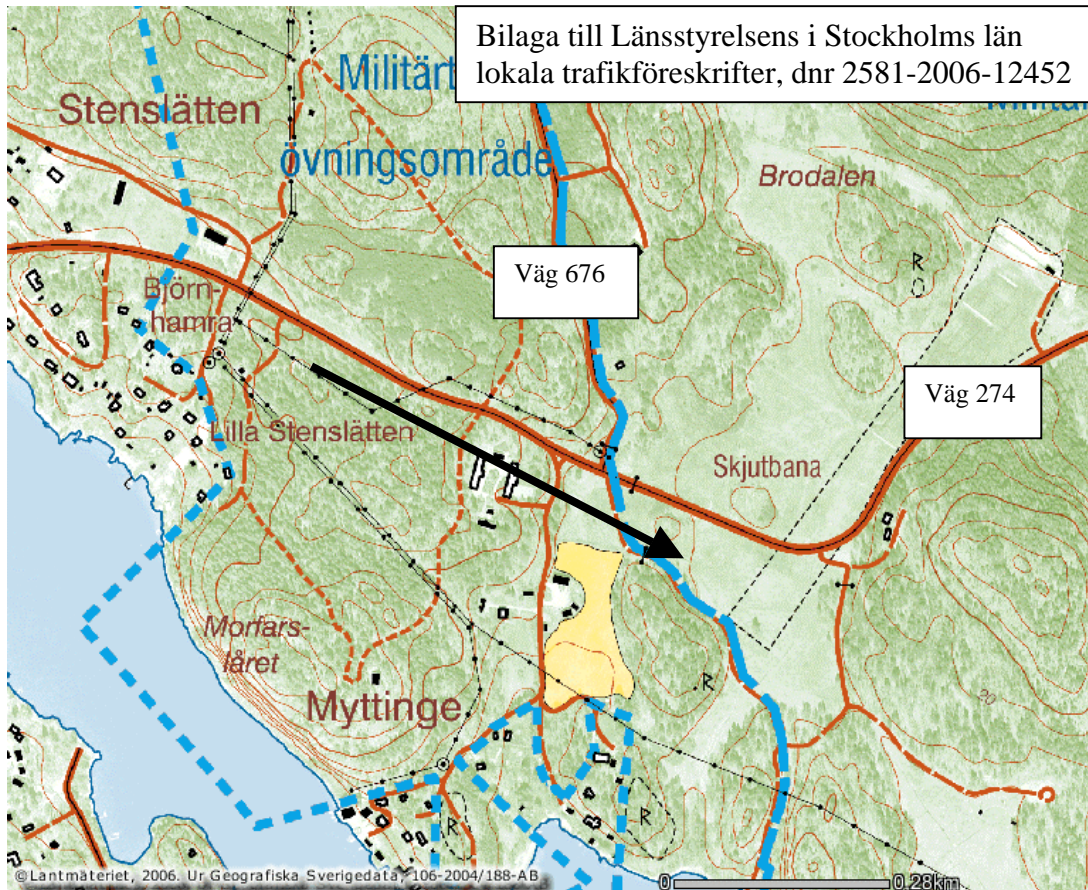
På väg 274 mellan 400 meter väster om väg 676 och 50 meter öster om samma väg får omkörning inte ske i östlig färdriktning av andra motordrivna fordon än sådana tvåhjuliga mopeder eller motorcyklar som saknar sidvagn. Sträckans ungefärliga läge visas på kartbilaga.

-
1. Denna föreskrift träder i kraft den 15 september 2006.
 2. Genom föreskriften upphävs Värmdö kommuns lokala trafikföreskrift om förbud mot omkörning på väg 274, liggare nr 93-244-1.

BO HANSSON

Pia Stiberg
Trafikenheten

Bilaga till Länsstyrelsens i Stockholms län
lokala trafikföreskrifter, dnr 2581-2006-12452



På väg 274 mellan 400 meter väster om väg 676 och 50 meter öster om samma väg får omkörning inte ske i östlig färdriktning av andra motordrivna fordon än sådana tvåhjuliga mopeder eller motorcyklar som saknar sidvagn.