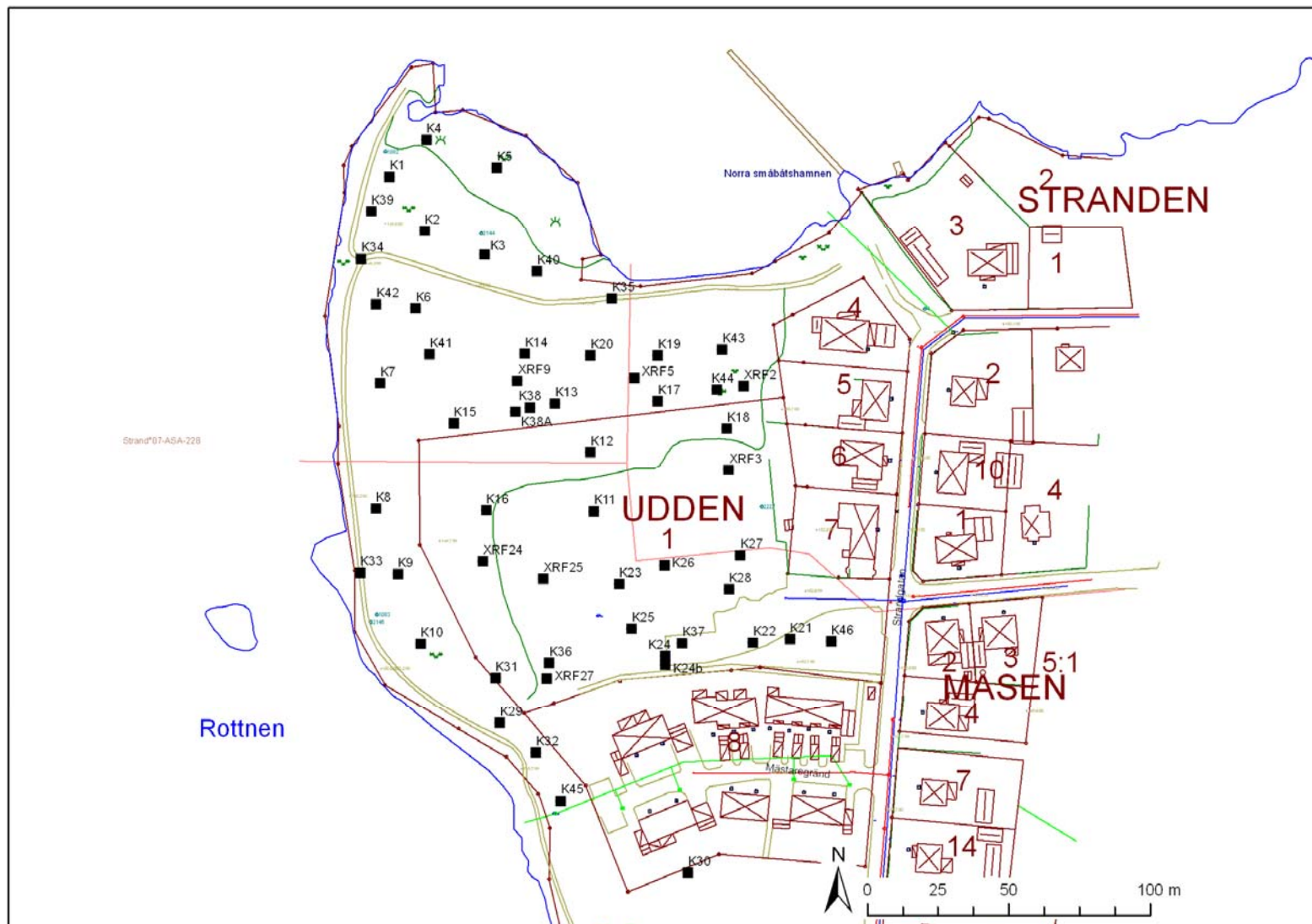
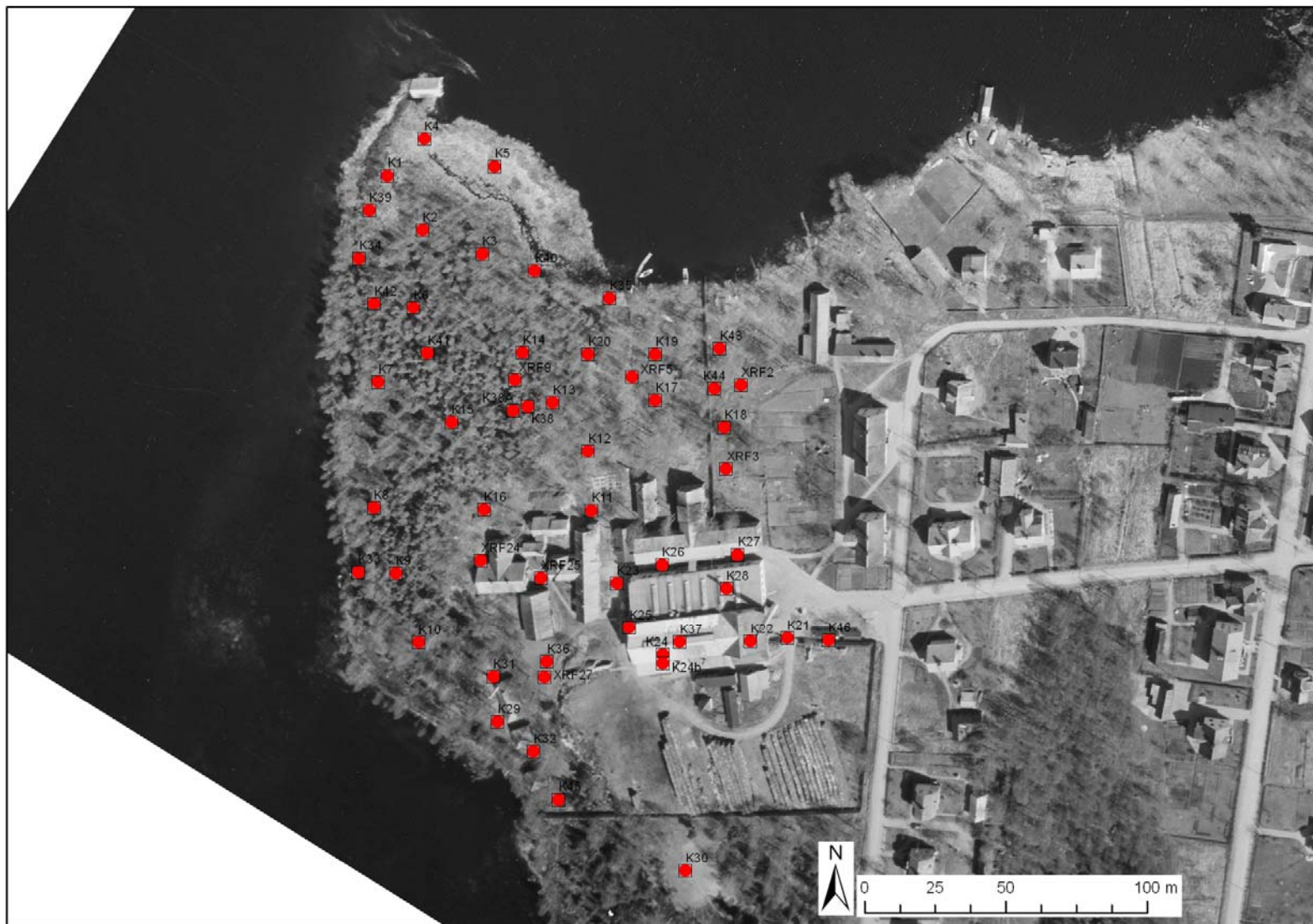


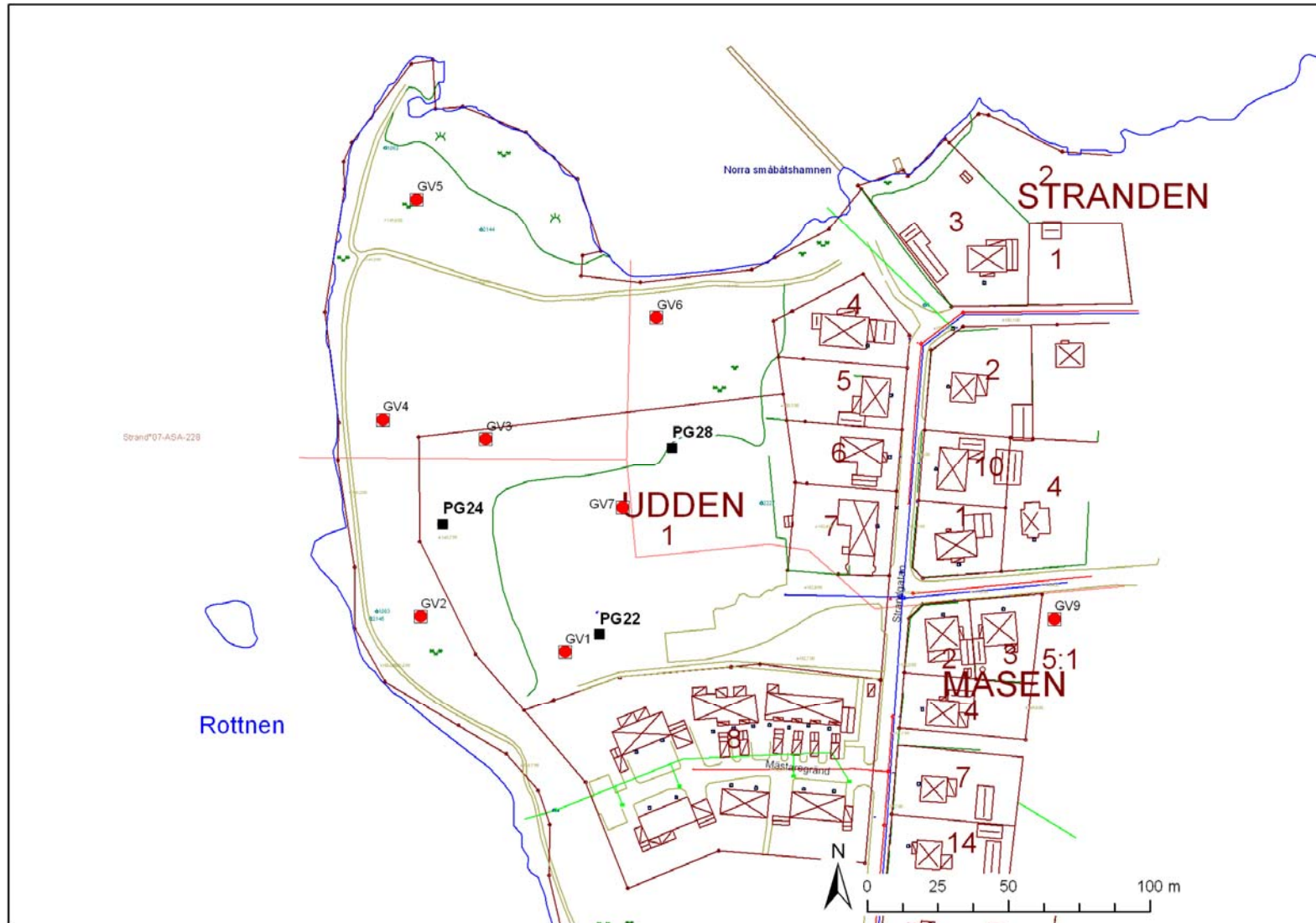
BILAGA 3 – PROVPUNKTSKARTA



Figur 1. Jordprovpunkter Kemakta (2010).



Figur 2. Jordprovpunkter Kemakta (2010). © Lantmäteriet medgivande MS2009/09546.



Figur 3. Provtagna grundvattenrör (Kemakta, 2010).



Figur 4. Sedimentprovtagningpunkter (Kemakta, 2010).

Koordinater för provpunkter

Koordinatsystem: SWEREF 99 15 00, höjdsystem: RH00

Punkt	X	Y	Z	Kommentar
XRF1	158587,8954	6295790,632		
XRF2	158590,6313	6295773,122		
XRF3	158585,4331	6295743,3		
XRF4	158570,5929	6295759,859		
XRF5	158552,0613	6295775,908		
XRF6	158538,4032	6295772,742		
XRF7	158521,9893	6295752,694		
XRF8	158491,3069	6295741,216		
XRF9	158510,511	6295774,989		
XRF10	158496,8253	6295774,989		
XRF11	158481,3737	6295786,908		
XRF12	158504,9926	6295795,959		
XRF13	158458,8585	6295794,634		
XRF14	158511,3939	6295814,721		
XRF15	158516,4709	6295841,651		
XRF16	158491,7483	6295852,909		
XRF17	158490,8654	6295834,808		
XRF18	158486,8921	6295820,019		
XRF19	158464,5977	6295833,042		
XRF20	158574,5248	6295727,309		
XRF21	158602,3066	6295703,566		
XRF22	158566,3575	6295699,496		
XRF23	158580,0432	6295683,603		
XRF24	158498,3704	6295710,754		
XRF25	158519,782	6295704,573		
XRF26	158502,123	6295688,46		
XRF27	158521,1064	6295669,255		
XRF28	158492,4912	6295653,967		
XRF29	158449,989	6295760,031		
XRF30	158505,127	6295806,745		
XRF31	158549,8438	6295592,522		
XRF32	158581,9843	6295605,707		
XRF33	158612,3588	6295603,588		
K1	158465,348	6295847,412	149,261	
K2	158477,798	6295828,202	149,482	
K3	158498,998	6295819,749	149,513	
K4	158478,444	6295860,502	148,876	
K5	158503,463	6295850,671	148,907	
K6	158474,599	6295800,647	149,684	
K7	158462,061	6295774,191	149,881	
K8	158460,585	6295729,487	150,193	
K9	158468,316	6295706,269	149,899	

K10	158476,375	6295681,59	150,222	
K11	158537,693	6295728,57	150,577	
K12	158536,485	6295749,701	150,003	
K13	158523,89	6295766,888	149,915	
K14	158513,28	6295784,57	149,53	
K15	158488,073	6295759,899	149,911	
K16	158499,581	6295728,884	149,813	
K17	158560,353	6295767,692	149,65	
K18	158584,767	6295758,15	150,709	
K19	158560,323	6295783,941	149,422	
K20	158536,513	6295783,978	149,371	
K21	158607,074	6295683,196	152,92	
K22	158593,988	6295682,071	152,665	
K23	158546,649	6295702,825	151,068	
K24	158562,896	6295677,251	152,244	
K25	158551,093	6295687,022	151,067	
K26	158562,707	6295709,376	150,883	
K27	158589,487	6295712,949	152,218	
K28	158585,521	6295700,909	152,773	
K29	158504,362	6295653,417	150,155	
K30	158571,097	6295600,792	151,588	
K31	158502,892	6295669,495	150,277	
K32	158517,144	6295643,007	149,91	
K33	158454,978	6295706,807	150,092	
K34	158455,336	6295818,209	149,516	
K35	158544,138	6295804,094	149,31	
K36	158521,9	6295674,9		
K37	158568,9	6295681,8		
K38	158515,1	6295765,6		
K39	158458,9	6295835,2		
K40	158517,6	6295813,8		
K41	158479,6	6295784,4		
K42	158460,6	6295802,1		
K43	158583,2	6295786		
K44	158581,2	6295771,9		
K45	158526	6295626		
K46	158621,7	6295682,5		
GV1	158527,521	6295677,728	150,493	MarkHöjd
GV2	158476,405	6295690,208	150,198	MarkHöjd
GV3	158499,496	6295753,11	150,141	MarkHöjd
GV4	158462,977	6295760,065	150,025	MarkHöjd
GV5	158475,036	6295838,174	149,382	MarkHöjd
GV6	158559,929	6295796,193	149,256	MarkHöjd
GV7	158548,031	6295728,724	150,545	MarkHöjd
GV9	158700,87	6295689,356	149,875	MarkHöjd