

Friluftsliv och miljöbalken

Lina Törnqvist, Carina Nordlander
Enheten för naturskydd
Länsstyrelsen Dalarna

Allemansrätten

- Allemansrätt är en begränsad rätt –eller snarare kanske *möjlighet* –för var och en att till viss del nyttja samt färdas över annans mark och tillfälligt uppehålla sig där.
- Allemansrätt är "allt som inte är förbjudet enligt annan lagstiftning" MEN alla som utnyttjar allemansrätten ska visa hänsyn och varsamhet

Inte störa - inte förstöra!

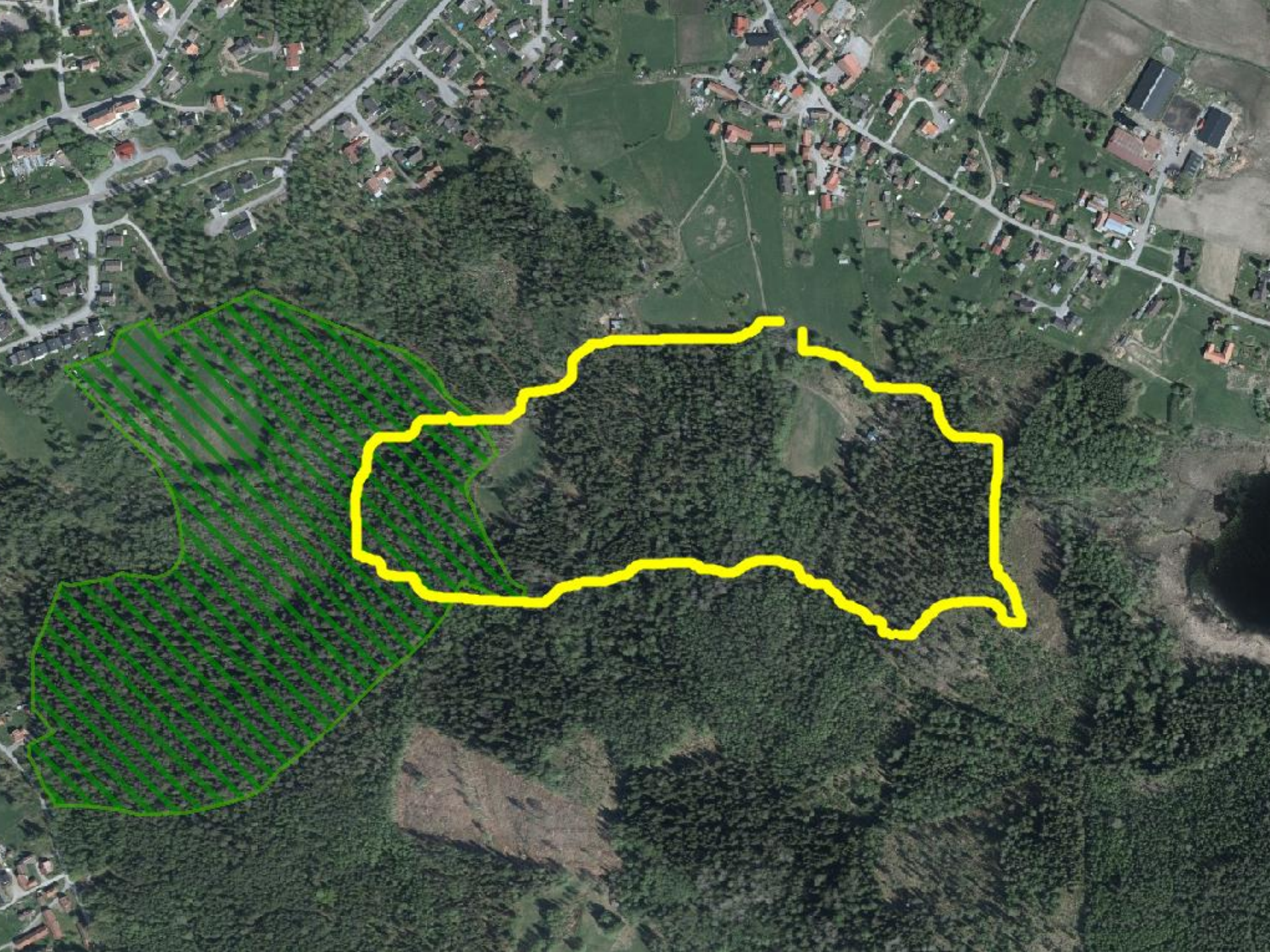
Arrangören har ett stort ansvar:

- Informera deltagarna om allemansrätten samt det ansvar som följer med den!
- Välja rätt plats för arrangemanget – undvika skador/störning på djur och natur
- Skyddsåtgärder/försiktighetsåtgärder för att undvika skada
- Samråd med länsstyrelsen vid större/återkommande arrangemang samt alltid inom skyddat område

Påverkan på naturmiljön

Anmälan om samråd enligt 12 kap. 6 § miljöbalken.

- Anläggning av vandringsleder, cykelleder och ridleder i känslig natur
- Naturbaserad turistverksamhet
- Större tävlingar, organiserat friluftsliv och lägerverksamhet
- Byggnader, slogbodar, grillplatser



Påverkan på naturmiljön

Utanför skyddat område

- Samråd enligt 12 kap 6 § miljöbalken
- Terrängkörningsdispens
- artskydd

Inom skyddat område (naturreservat, natura 2000, nationalpark)

- Särskilt tillstånd/dispens från föreskrifterna kan krävas
- Terrängkörningsdispens
- Samråd enligt 12 kap 6 § miljöbalken
- artskydd

Ansökan/anmälan ska innehålla:

- Var?
- När?
- Hur?
- Varför?
- Karta

Blanketter finns på länsstyrelsens webbsida!

Terrängkörning

- Körning på snötäckt mark samt isområde är generellt sett tillåten (undantag om mark/skog riskerar skadas, eller skyddat område – t.ex. naturreservat)
- All körning på barmark i terräng är generellt sett förbjuden (undantag finns – t.ex. räddningstjänst m.fl.)



Artskydd

- Alla vilda fåglar och sådana vilt levande djurarter som tagits upp i bilaga a i artskyddsförordningen är skyddade enligt artskyddsförordningens 4 §.