



Beslut om bildande av naturreservatet Skalet- Ryggen, Härjedalens kommun, samt föreskrifter för reservatet

23FS 2020:23

Utkom från trycket
den 16 december 2020

beslutad den 2 november 2020 (dnr 511-517-2020)

Länsstyrelsen beslutar med stöd av 7 kap. 4 § miljöbalken (1998:808) att förklara det område som avgränsas med heldragen linje på bifogad karta (bilaga 1) som naturreservat. Reservatet har den avgränsning som slutligen utmärks i fält.

Föreskrifter

För att uppnå och tillgodose syftet med naturreservatet beslutar Länsstyrelsen med stöd av 7 kap. 5, 6 och 30 §§ miljöbalken samt 22 § första stycket förordningen (1998:1252) om områdesskydd enligt miljöbalken m.m. att nedan angivna föreskrifter ska gälla för naturreservatet.

A. Föreskrifter med stöd av 7 kap. 5 § i miljöbalken om inskränkningar i rätten att använda mark- och vattenområden

Utöver föreskrifter och förbud enligt andra lagar är det förbjudet att inom naturreservatet:

1. uppföra byggnad eller annan anläggning, till exempel vindkraftverk, mast, antenn, luft- eller markledning, bro eller spång,
2. utöka eller förändra befintlig byggnad eller anläggning,
3. sätta upp tavla, plakat, skylt, göra inskrift eller liknande,
4. anordna upplag, utföra fyllning eller tippning, spränga, schakta, borra, gräva, markbereda, utföra någon annan typ av markbearbetning eller bedriva täkt av något slag,
5. anlägga väg, skoterled, uppställningsplats för fordon, eller liknande anläggningar,
6. framföra motordrivet fordon,
7. dika, kulvertera dike, dämna, eller utföra annan åtgärd som påverkar områdets naturgivna hydrologiska förhållande,
8. utföra skogsvårds- eller skogsskötselåtgärder, eller på annat sätt fälla eller skada träd och buskar, samt flytta eller upparbeta stående och liggande döda träd eller delar av träd,
9. införa för området främmande växt- eller djurart,
10. använda kemiska eller biologiska bekämpningsmedel, tillföra kalk eller andra växtnäringsämnen,
11. placera ut saltstenar i anslutning till källor och fuktig-blöt mark.

Utan Länsstyrelsens tillstånd är det förbjudet att:

12. uppföra nya jakttorn,
13. dikesrensa.



B. Föreskrifter med stöd av 7 kap. 6 § miljöbalken om skyldighet att tåla visst intrång

Markägare och innehavare av särskild rätt till marken förpliktas tåla att följande anordningar utförs och åtgärder vidtas för att tillgodose syftet med naturreservatet:

1. utmärkning av naturreservatets yttergränser enligt gällande anvisning,
2. uppsättning och underhåll av informationstavla vid plats som markeras på karta, bilaga 1,
3. bortröjning av contortatall inom hela naturreservatet,
4. röjning av granunderväxt i tydligt brandpräglade löv- och tallbestånd, i område som markeras på karta, bilaga 1,
5. ringbarkning, fällning eller dylikt av upp till 50 granar mindre än 40 centimeter i diameter i brösthöjd, per 5-årsperiod, i tydligt brandpräglade löv- och tallbestånd inom område som markeras på karta, bilaga 1,
6. borttagning av främmande arter genom mekaniska metoder,
7. undersökning och dokumentation av mark, vegetation samt växt- och djurliv i uppföljningssyfte.

C. Ordningsföreskrifter med stöd av 7 kap. 30 § miljöbalken om rätten att färdas och vistas samt om ordningen i övrigt inom naturreservatet

Utöver vad som annars gäller i lagar och författningar är det förbjudet att inom naturreservatet:

1. plocka och samla in arter av olika slag, med undantag av bär och matsvamp,
2. klättra i boträd, uppehålla sig nära rovfågelbo, lya eller gryt, samla in djur eller på annat sätt medvetet skada eller störa djurlivet,
3. göra åverkan på mark, block, växtlighet, torrträd eller annan död ved,
4. framföra motordrivet fordon.

Utän Länsstyrelsens tillstånd är det förbjudet att:

5. genomföra eller bedriva organiserat friluftsliv, tävlingar, lägerverksamhet, militär övningsverksamhet eller andra organiserade arrangemang.

Undantag från föreskrifterna

A och C-föreskrifterna ovan skall inte utgöra hinder för:

Jämtlands läns författningssamling



- a) förvaltaren av naturreservatet, eller den som förvaltaren uppdrar åt, att vidta de åtgärder som behövs för att tillgodose syftet med naturreservatet och som framgår av föreskrifterna under B ovan,
- b) att bedriva renskötsel i enlighet med rennäringslagen (1971:437) eller framföra motordrivet fordon vid renskötsel enligt undantag i terrängkörningsförordningen (1978:594),
- c) länsstyrelsepersonal att i tjänsteärende framföra motordrivet fordon,
- d) att framföra motordrivet fordon i räddningstjänst och vid sjukfall,
- e) att framföra motordrivet fordon vid efterbevakning efter brand,
- f) att framföra motordrivet fordon i statligt tjänsteärende,
- g) att transportera fälld björn, älg, hjort eller vildsvin med lättare terränggående motorfordon (≤ 450 kg),
- h) jakt enligt jaktlag (1987:259),
- i) underhåll av befintligt jaktorn eller att på samma plats ersätta ett gammalt jaktorn med ett nytt,
- j) normalt underhåll av befintlig väg som gränsar till naturreservatet och som markeras på karta, bilaga 1.

Beslutets giltighet

Detta beslut gäller den dag det har vunnit laga kraft. Föreskrifterna enligt 7 kap. 30 § miljöbalken gäller omedelbart även om de överklagas.

Jöran Hägglund
Beslutande

Lisa Linck
Föredragande

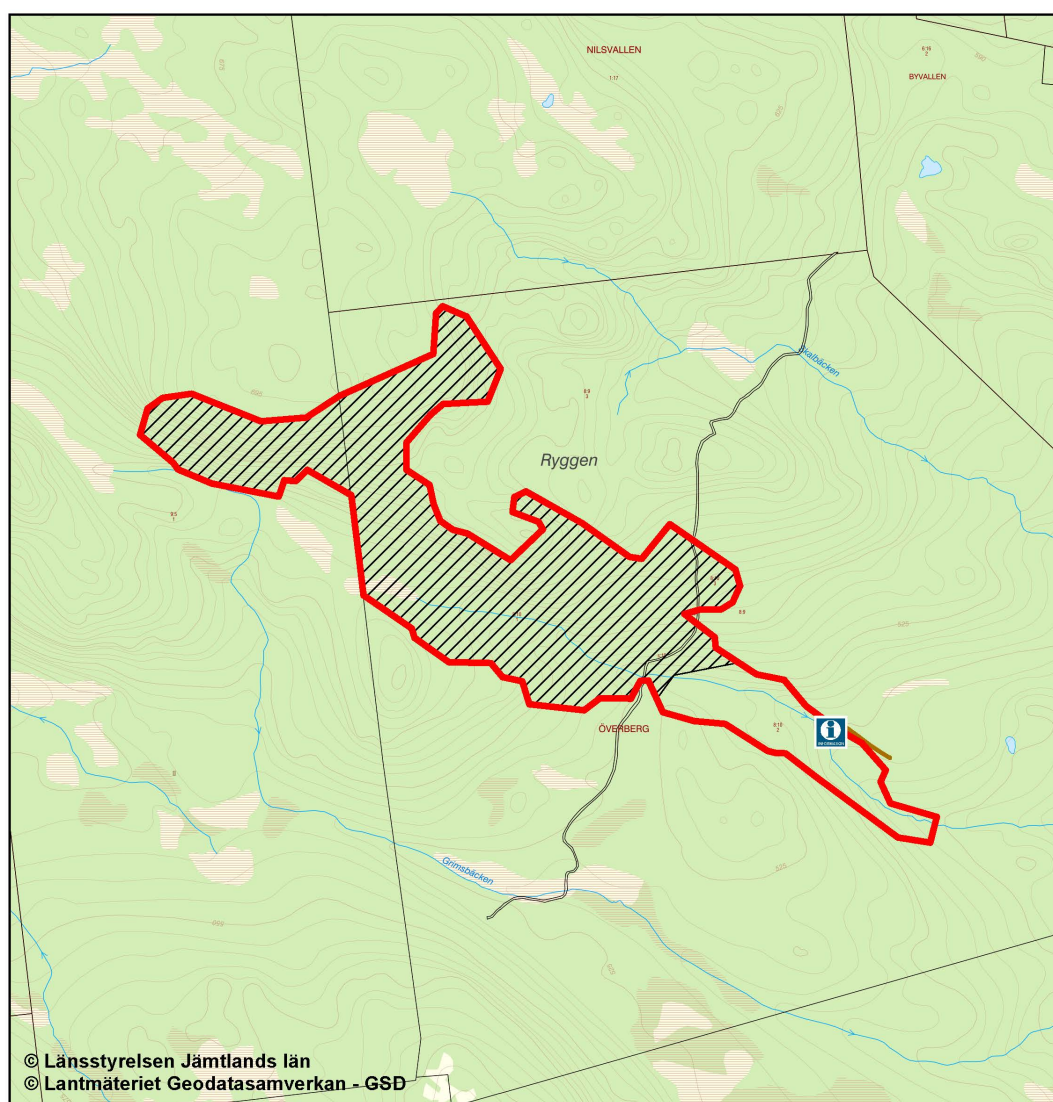


Länsstyrelsen
Jämtlands län





Dnr: 511-517-2020

Bilaga 1

Naturreseptatet Skalet-Ryggen Beslutskarta



© Länsstyrelsen Jämtlands län
© Lantmäteriet Geodatasamverkan - GSD

-  Gräns för naturreseptatet
-  Informationsskylt
-  Område som omfattas av föreskrift B4 och B5
-  Väg som omfattas av undantag i) från föreskrifterna

0 500 m

Skala 1:15 000

