



Länsstyrelsen i Gotlands län

09FS 2024:06

Länsstyrelsen i Gotlands län beslut om bildande av naturreservatet Mattsarve skog, Hörsne socken, Gotlands kommun, samt föreskrifter för reservatet

Beslutad den 18 september 2024
(dnr 1036-2023)

Länsstyrelsen i Gotlands län har med stöd av 7 kap. 4 § miljöbalken beslutat att inrätta naturreservat på del av fastigheten Hörsne Mattsarve. Reservatet ligger ca 4 km sydost om Hörsne kyrka. Områdets avgränsning framgår av bifogad karta.

Beslutet innefattar även föreskrifter med stöd av 7 kap. 5 och 6 §§ miljöbalken för markägare och annan sakägare ifråga om rätten att förfoga över fastighet och att tåla visst intrång. Beslutet med tillhörande bilagor förvaras på Länsstyrelsen. Beslutet kungjordes den 21 september 2024.

ANDERS FLANKING

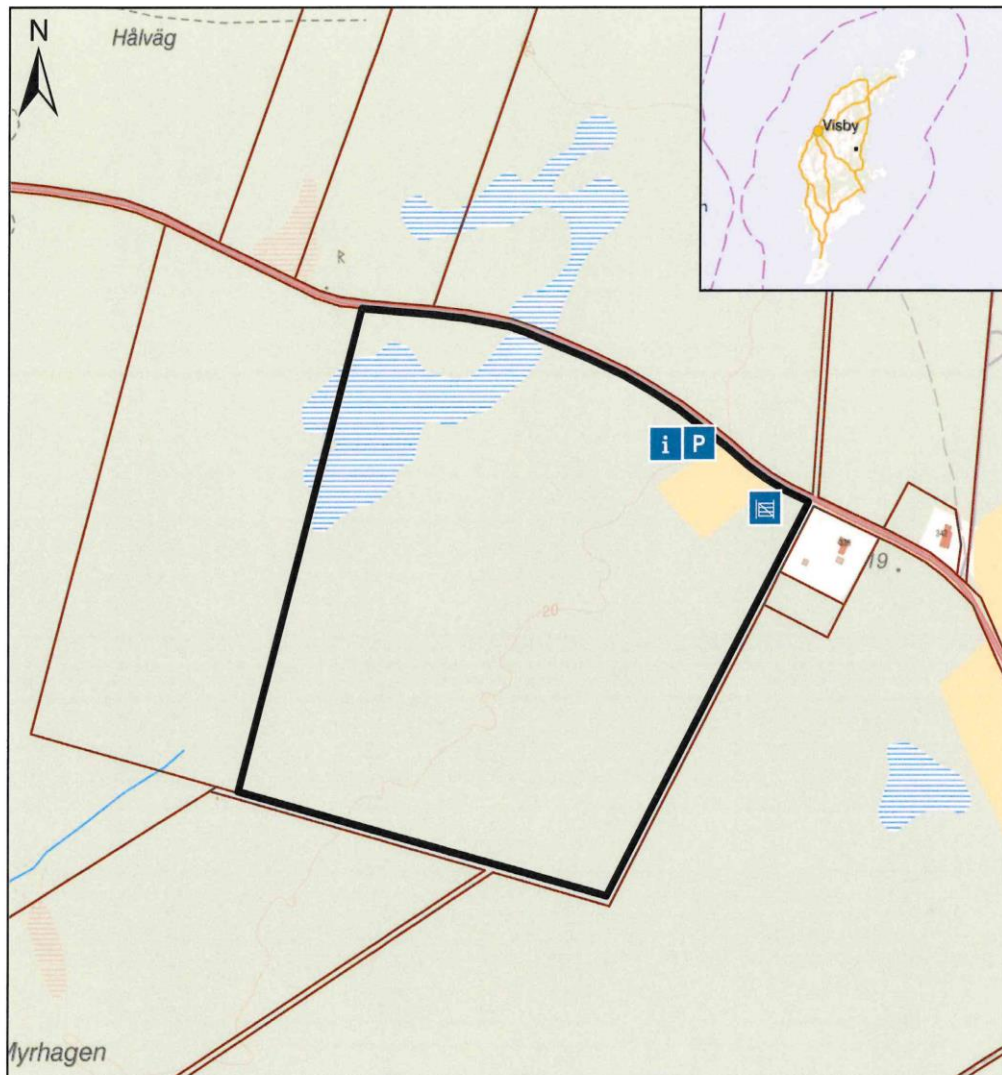
Petra Lundin

<PR:Skrivare_e>
<071>
<T8:>
<T9:>



Karta tillhörande beslut om naturreservatet Mattsarve skog

Bilaga 1
Dnr: 1036-23



Teckenförklaring

- Fastighetsområde
- Samfällighetsområde
- Naturreservat Mattsarve skog
- Infotavla
- P-plats
- Insamlingsfälla och brunn

© Länsstyrelsen Gotland
©Lantmäteriet Geodatasamverkan

1:5 000

0 0,05 0,1 0,2 Km

Kontakt
gotland@lansstyrelsen.se