



Gävleborgs läns författningssamling

Länsstyrelsen

21FS 2004:85

Utkom från trycket den
10 september 2004

Länsstyrelsens i Gävleborgs län föreskrifter om Kroksjö öga naturreservat

Beslutade den 6 september 2004, 511-1164-00 01-201.

Länsstyrelsen förklarar med stöd av 7 kap 4 § miljöbalken (1998:808) området som avgränsats på kartan på sidan 5 som naturreservat.

Med stöd av 3 § förordningen om områdesskydd enligt miljöbalken m.m. (1998:1252) fastställer länsstyrelsen även skötselplan för området.

Naturreservatets namn skall vara Kroksjö öga naturreservat.

Uppgifter om naturreservatet

Benämning:	Kroksjö öga
Objektnummer:	21-02-110
Kommun:	Ockelbo
Kartor:	Ekonomisk karta 14G:4H, 4I
Lägesbeskrivning:	Naturreservatet är beläget ca 6 km NV om Lingbo i norra Ockelbo kommun

Föreskrifter för naturreservatet

För att säkerställa syftet med reservatet förordnar Länsstyrelsen att nedan angivna föreskrifter samt vård- och förvaltningsbestämmelser skall gälla.

Föreskrifterna skall inte utgöra hinder för de åtgärder som behövs för att nå syftet med reservatet och som anges i den till detta beslut hörande skötselplanen.

A. Föreskrifter enligt 7 kap 5 § miljöbalken om inskränkningar i rätten att förfoga över fastighet inom naturreservatet.

Utöver vad som i övrigt gäller enligt föreskrifter och förbud i andra lagar och författningar är det förbjudet att

1. avverka skog, utföra annan skogsvårdsåtgärd eller ta bort eller upparbeta dött träd eller vindfälle,
2. uppföra byggnad, brygga, bro, mast, antenn, torn, campingplats, luft- eller markledning, stängsel, hägnad eller annan anläggning,
3. anlägga väg, stig, vandringsled eller parkeringsplats,
4. bedriva vattenföretag, som tex. att utföra vattenreglering eller leda bort vatten,
5. bedriva täkt, anordna upplag, borra, mejsla, måla, spränga, gräva, schakta, dämna, tippa, fylla ut, dika, dikesrensa, muddra, eller på annat sätt skada mark och block,
6. använda eller sprida kemiska och biologiska bekämpningsmedel, kalk, gödselmedel eller växtnäringsämnen, Undantag gäller för kalkning av sjöar och vattendrag i området för att stärka den biologiska mångfalden i desamma. Spridning får dock endast ske utan risk för spridning till kringliggande skog och våtmark.
7. plantera in eller sätta ut växt- eller djurart undantag gäller öring,
8. sätta upp tavla, skylt, inskrift, affisch eller liknande,
9. anordna idrottstävling eller motortävling,
10. bedriva militär övningsverksamhet,
11. bedriva mineralutvinning.

B. Föreskrifter enligt 7 kap 6 § miljöbalken om förpliktelse för fastighetsägaren och/eller annan sakägare att tåla visst intrång.

Markägare och innehavare av särskild rätt till marken förpliktas tåla att följande anordningar utförs och åtgärder vidtas för att tillgodose syftet med reservatet.

1. Utmärkning av reservatet.
2. Uppsättning av informationstavlor.
3. Anläggning och underhåll av anläggningar enligt fastställd skötselplan.

4. Undersökning och dokumentation av mark, vegetation och djurliv
5. Skötselåtgärder enligt fastlagd skötselplan.

C. Föreskrifter enligt 7 kap 30 § miljöbalken om rätten att färdas, vistas och om ordningen i övrigt inom naturreservatet.

Utöver vad som eljest gäller enligt föreskrifter och förbud i andra lagar och författningar är det förbjudet att

1. framföra motordrivet fordon, annat än på väg som är upplåten för allmänhetens motortrafik. Förbudet gäller även motorbåt. Undantag gäller för fyrhjuling eller älgdragare som behövs för uttransport av älg från området vid älgjakt samt för skoteråkning på markerade skoterleder (se beslutskarta, bilaga3),
2. ta ved, elda eller tälta,
3. skada, plocka eller samla in växter, djur (inklusive insekter), svampar och lavar. Bär-, matsvamp- och blomlockning för eget behov är dock tillåten,
4. klättra i boträd, uppehålla sig nära rovfågelbo, lya eller gryt, eller på annat sätt medvetet skada eller störa djurlivet, undantaget är den jakt som får bedrivas i reservatet,
5. bryta kvistar, fälla eller på annat sätt skada levande eller döda träd och buskar, eller göra annan åverkan på levande eller döda träd och växter,
6. medföra hund som inte är kopplad eller annat okopplat husdjur. Undantag gäller för hund vid den jakt som får bedrivas i reservatet,
7. sätta upp tavla, plakat, affisch, skylt eller göra inskrift,
8. skada fast föremål eller ytbildning såsom att omlagra eller bortföra sten,
9. rida eller cykla i terrängen,
10. på ett störande sätt använda inspelat ljud, eller använda sådant för att locka fåglar eller andra djur,

D. Bestämmelser om vården och förvaltningen av naturreservatet enligt förordningen om områdesskydd enligt miljöbalken m.m.

1. I skötselplanen anges målen med reservatet och skall ligga till grund för dess vård skötsel.
2. Länsstyrelsen skall vara naturvårdsförvaltare.
3. Naturreservatet skall utmärkas genom förvaltarens försorg enligt svensk standard 03 15 22 och Naturvårdsverkets anvisningar.

Upplysningar

Länsstyrelsen kan med stöd av 7 kap. 7 § miljöbalken medge dispens från meddelade föreskrifter om det finns särskilda skäl.

Länsstyrelsen skall bedriva tillsyn över reservatet. I tillsynen ingår att tillse att reservatsföreskrifterna följs.

Enligt 29 kap. 8 och 9 §§ miljöbalken gäller bland annat att brott mot föreskrift som meddelats enligt 7 kap. 5 och 30 §§ miljöbalken kan medföra straffansvar.

Har någon vidtagit åtgärd i strid mot meddelad föreskrift, kan Länsstyrelsen enligt 26 kap. 9 och 14 §§ miljöbalken vid vite förelägga om rättelse.

Eftersom området i stort skall lämnas till fri utveckling skall vindfällena och stormskadad skog lämnas. Det ansvar som markägaren har enligt 29 § skogsvårdslagen är efter reservatsbildningen statens ansvar.

Denna föreskrift träder i kraft den 7 oktober 2004

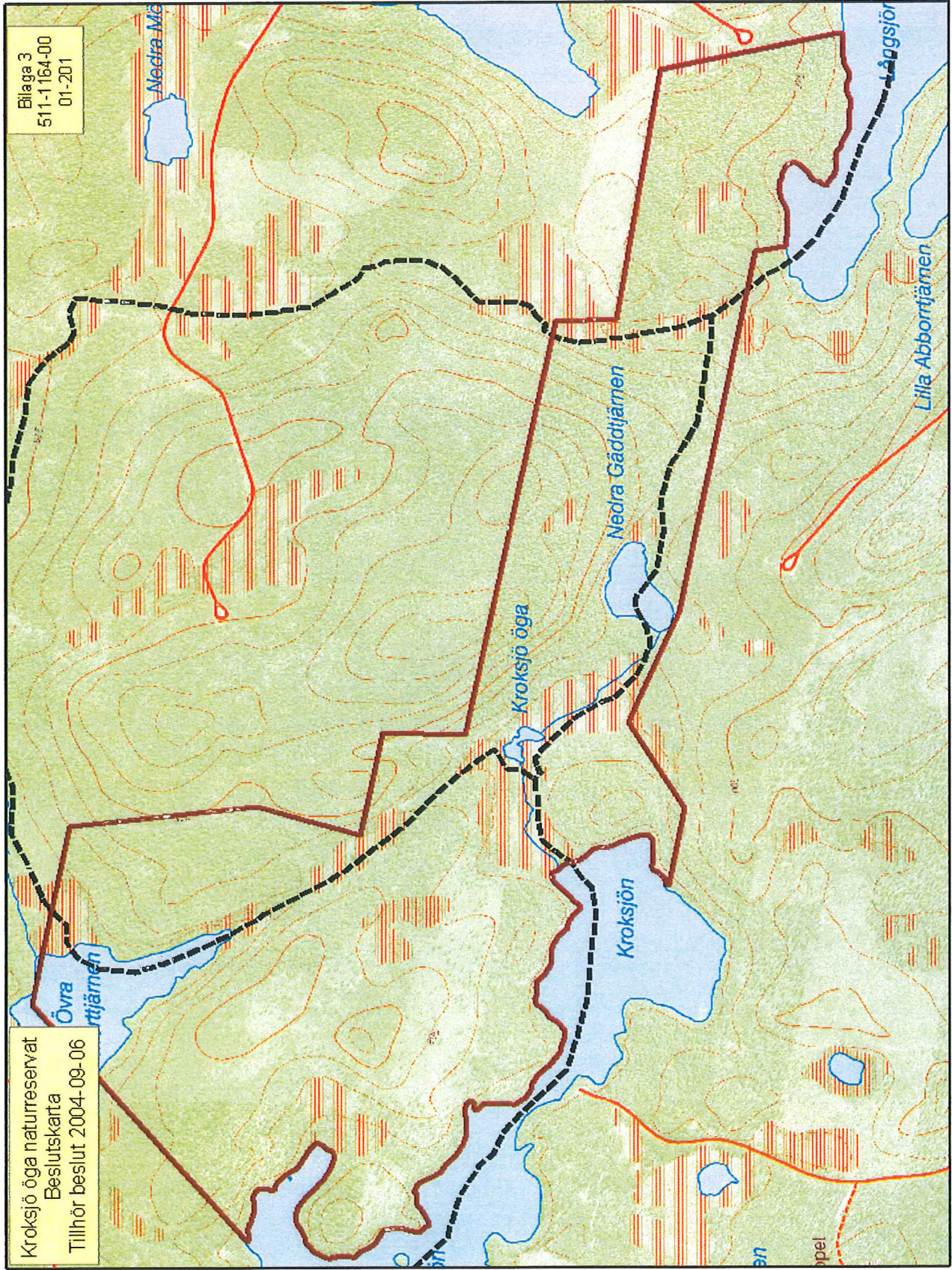
På Länsstyrelsens vägnar

Christer Eirefelt



Henny Sahlin

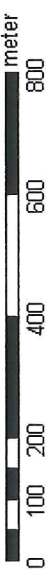
Kroksjö öga naturreservat
Beslutskarta
Tillhör beslut 2004-09-06

Bilaga 3
511-1164-00
01-201



Teckenförklaring

-  kroksjö_öga_innatt_yttergrans_20040812
-  Skoterled



Skala 1:10 000
© Lantmäteriet, 2004. Ur GSD- Fastighetskartan ärende 106-2004/168-X