



Länsstyrelsen i Västernorrlands läns
föreskrifter om Mjällådalens
naturreservat i Timrå och
Härnösands kommun;

22FS 2022:3
Utkom från trycket
den 22 juli 2022

beslutade den 12 juli 2022 (dnr 511-8245-2016).

Länsstyrelsen i Västernorrlands län föreskriver med stöd av 7 kapitlet 4 § miljöbalken (1998:808) att bilda Mjällådalens naturreservat, Timrå och Härnösands kommun. Reservatet är beläget väster om länsväg 331, 17-24 km norr om Timrå.

Länsstyrelsen meddelar följande föreskrifter enligt 7 kapitlet 30 § miljöbalken om rätten att färdas och vistas inom reservatet samt om ordningen i övrigt inom reservatet:

Utöver vad som för övrigt gäller är det förbjudet att:

1. fälla eller på annat sätt skada levande eller döda, stående eller omkullfallna, träd och buskar.
2. uppföra anläggning, såsom vindskydd, koja, bänk, spång, bro, stängsel, ledning, mast eller torn.
3. genom grävning eller på annat sätt skada mark eller vattenmiljöer.
4. plocka, gräva upp eller på annat sätt ta bort mossor, lavar eller svampar, med undantag för plockning av marklevande mat- och färgsvampar och bär.
5. framföra cykel och häst annat än på befintlig väg.
6. vaska efter guld eller andra ämnen.
7. göra upp eld annat än på angivna platser.
8. medföra ej kopplad hund eller annat lösgående husdjur.
9. sätta upp skylt, tavla, affisch eller göra inskrift.
10. det är förbjudet att genomföra tävlingar, övningar och lägerverksamhet utan tillstånd från länsstyrelsen.
11. övernatta mer än två nätter på samma plats.

12. framföra motordrivet fordon annat än på väg/traktorväg. Förbudet gäller inte snöskoter på snötäckt mark på skoterled (se karta).

Beslutet innefattar även föreskrifter med stöd av 7 kapitlet 5 och 6 §§ miljöbalken i fråga om rätten att förfoga över berörd mark samt att tåla visst intrång.

Beslutet med tillhörande karta förvaras hos Länsstyrelsen.

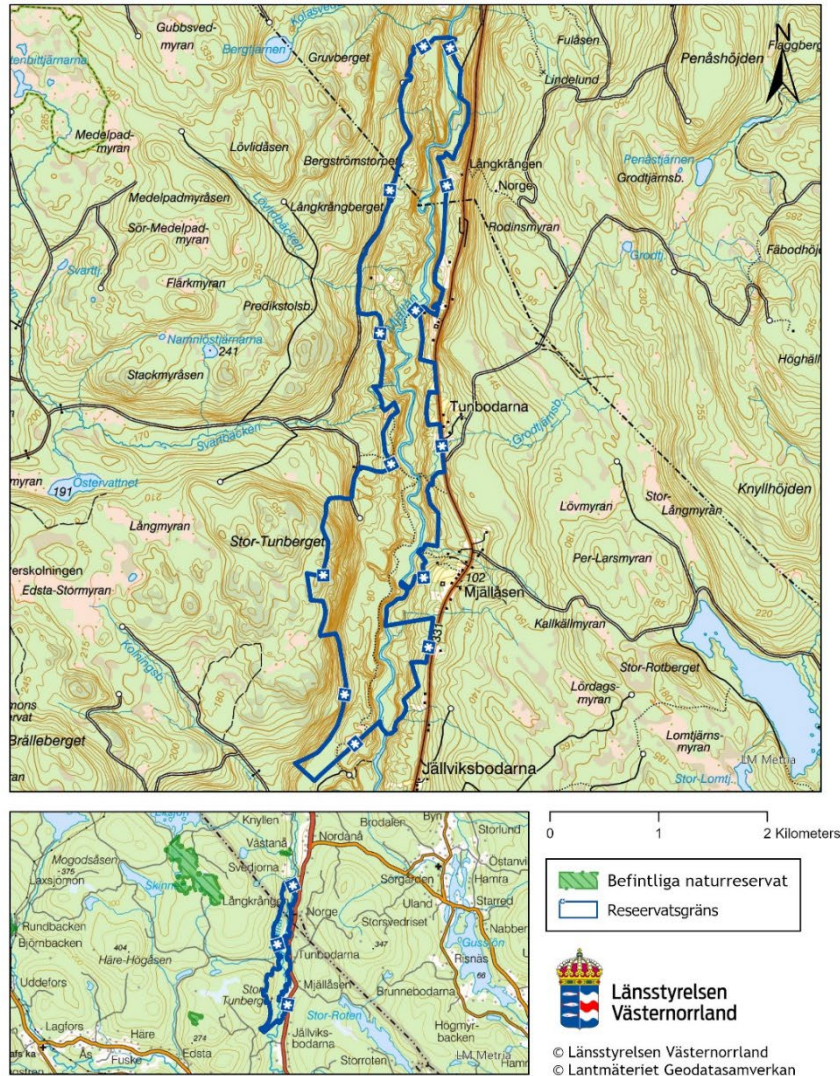
Dessa föreskrifter träder i kraft den 28 juli 2022.

Berit Högman

Oskar Norrgrann

Mjällådalens naturreservat

Bilaga 1
Beslutskarta
Dnr: 511-8245-16



Karta över Mjällådalens naturreservat