



NATURRESERVAT I ÖREBRO LÄN

# Pippelåsarna



Foto: Jim Hellquist

Pippelåsarna är en så kallad lövbränna – ett gammalt brandfält där skogen fått utvecklas fritt efter en stor skogsbrand. Grov asp, bukettformig björk och bastanta tallar präglar skogen i ett kuperat och blockigt landskap med många fuktiga svackor.

## Asp och gamla tallar

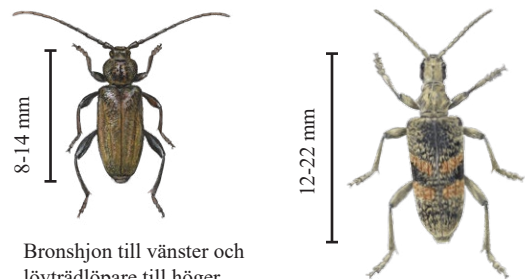
Naturreservatet är en spännande rest efter en stor skogsbrand som svepte fram genom området under början av 1920-talet. Typiskt för brandpåverkad skog är det stora inslaget av lövträd. I Pippelåsarna är det asp som dominerar med många gamla träd. I många av dessa har spillkråkan varit framme och hackat ut bohål. Skogen är självföryngrad och i stort sett opåverkad av skogsbruk, främst tack vare den storblockiga och svårtillgängliga terrängen. Enstaka äldre spår efter koltillverkning finns i form av kolbottnar.

## Skogen brann ofta förr

Förr var brand ett naturligt och regelbundet inslag våra skogar. Här finns tallstubbar med spår efter upp till sex olika bränder. Många av skogens arter gynnas eller är helt beroende av brand. Till exempel finns det växter vars frön bara gror efter upphettning liksom specialiserade lavar som bara växer på förkolnad ved. Men ännu fler arter gynnas av det som en skogsbrand för med sig. Direkt efter branden bildas mängder med död ved och döende träd. Den efterföljande generationen skog domineras av olika lövträd, som med tiden blir gamla innan de dör och blir multnande lövved. Just gamla lövträd är idag en stor bristvara i de flesta skogar, liksom alla de växter och djur som är beroende av död lövved.

## Död ved lever

Inte förvånande hittas en stor mängd vedlevande arter i reservatet. Vid en inventering 1999 hittades flers sällsynna och hotade arter här, däribland korstecknad svampbagge som är knuten till fuktig, murken ved. Andra arter som finns i Pippelåsarna är bronsbjon och tallbock, Lövträdlöparen och lundblåoxe är två skalbaggar vars larver lever i död lövved. Skyntar du något rött på en död aspstam kan det vara en rävticka. Dvärgbägarlav är en av många lavar som trivs på död och döende ved. Vedtrappmossa växer helst på murken gran och tall men även asp.



Bronshjon till vänster och lövträdlöpare till höger.  
Illustrationer: Martin Holmer

## Reservatsfakta

Beslutsår: 2008, utv. 2020

Areal: 144 hektar

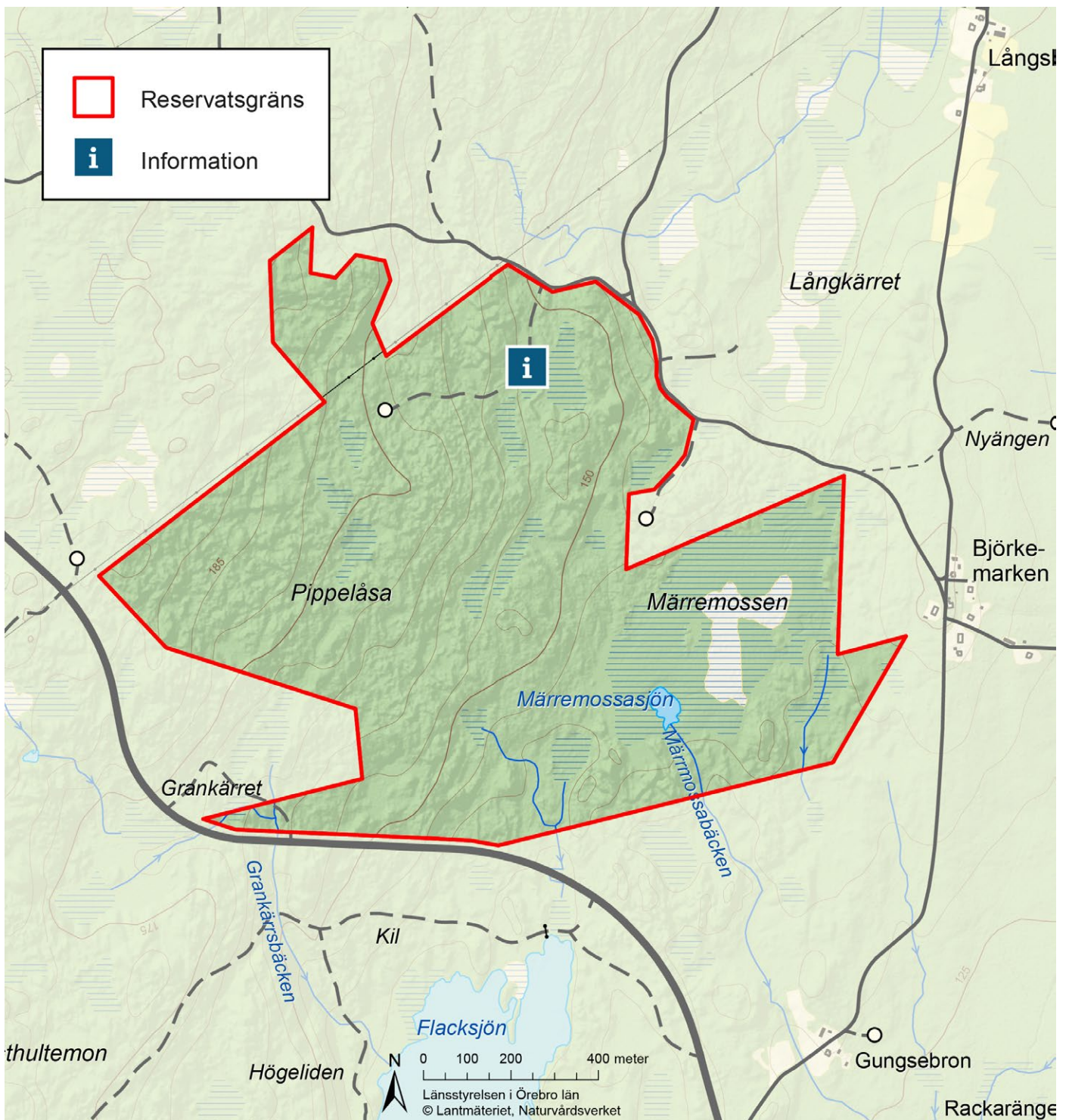
Markägare: Naturvårdsverket

Reservatsförvaltare: Länsstyrelsen



Länsstyrelsen  
Örebro län





**I naturreservatet är det förbjudet att:**

- bortföra eller skada döda träd eller träddelar
- göra upp eld annat än på ev. angiven plats

**Vägbeskrivning**

Naturreservatet Pippelåsarna ligger i Laxå kommun, ca 7 km sydost om Finnerödja. Från Finnerödja, ta länsväg 575 mot Tived. Efter 7,8 km. Mitt under en kraftledning går en liten skogs- bilväg åt höger mot naturreservatet Juarbergen. En liten väg går även åt vänster. Pippelåsarna ligger här nordost om väg 575 och sydost om kraftledningsgatan.