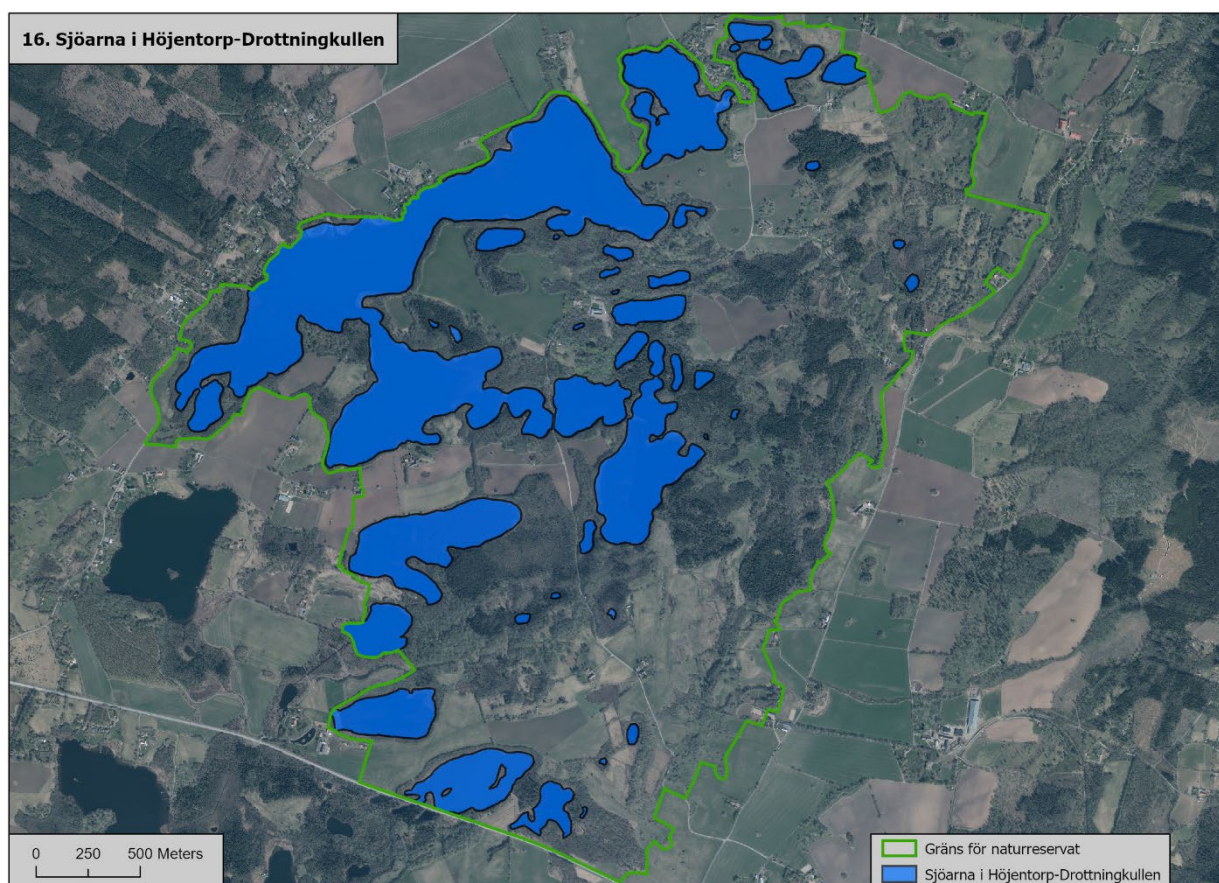


Länsstyrelsen
Västra Götaland

Naturavdelningen

Storskötselområde 16: Sjöarna i Höjentorp-Drottningkullen



Beskrivning

Många av sjöarna i Valle hyser mycket höga limniska naturvärden. Detta eftersom de är näringsfattiga samtidigt som de har höga kalkhalter och därigenom höga pH-värden. Detta ger särskilda förutsättningar för både växt- och djurliv med flera ovanliga och hotade arter. Bland annat förekommer rikligt med kransalger i flera av sjöarna. Utbredningen och antalet arter av kransalger skiljer sig dock mellan sjöarna. I vissa av sjöarna växer enbart solitära kransalger medan det i andra sjöar växer stora täta bestånd med flera arter. Sammanlagt har nio arter kransalger noterats i Valleområdet.

Det finns flera olika typer av kransalgssjöar inom reservatet. I vissa av sjöarna breder kransalgerna ut sig på platåer av gamla och kalkinkrusterade vassrötter. Vattnet är här grunt och solinstrålningen god vilket ger bra förutsättning för kransalger. Detta förhållande gäller exempelvis i Tåsjön, Kusen och Husgårdessjön. I vissa andra sjöar växer kransalgerna på botten ner till tre–fyra meters djup, exempelvis Officershatten och Kappsäcken. I Grönsjön finns ytterligare en typ av bestånd. Här är i stort sett hela botten täckt med en tät matta av kransalger bestående av flera arter.

Inventeringar har visat att musslor finns i många sjöar. Hela fem arter, varav en rödlistad, har hittats i sjöarna.

Vassbälten förekommer bitvis längs med kanterna på de större sjöarna, till exempel i Eggbysjön, Ormsjön och Skärvalången.

I de flesta av sjöarna är abborre, mört, gädda, braxen, sarv och sutare vanliga, medan gärs, ruda och lake förekommer mer sällsynt.



Ormsjön är ett exempel på en av de större sjöarna som oftast kantas av ett vassbälte.



Grönsjön saknar nästan helt vass.

Skärvalången är Valles största sjö till volym och yta. Den har förbindelse med Östersjön via ett smalt sund, som sedan i sin tur har förbindelse med Trädgårdssjön och Ormsjön (via en trumma under Eggby-Varnhemsvägen). Sundet mellan Skärvalången och Östersjön är mellan 6 och 7 meter djupt varför något bottenvatten ej kan utbytas. I Skärvalången har problem med syrebrist i bottenvattnet uppmärksammats.

De större sjöarna har sänkts vid olika tidpunkter för att erhålla mer ängs- och åkermark.

Flera av sjöarna är idag utsatta för eutrofiering, sannolikt från näringsläckage från omgivande marker. Särskilt fosforhalten är hög i Eggbysjön, Stakasjön och Drivsjön.



Officershatten är en av de mindre sjöarna som ofta omges av skog ända ner till strandkanten.

I Ormsjön har det tidigare planterats in öring och därför är sjön nättat vid in- och utloppen. Öringbeståndet finns inte längre kvar och därför bör näten tas bort så att de inte längre hindrar fisk från att vandra mellan sjöarna.

Alla sjöar ligger inom Lidans avrinningsområde och avvattnas via Ökullskvarn i söder.

Bevarandemål

Sjöarnas vattenkvalitet ska vara god och den antropogena belastningen av närsalter, miljögifter och grumlande ämnen låg. Vattnet ska ha god ekologisk status enligt vattenförvaltningen. Vattenståndsvariationerna ska vara naturliga och en opåverkad hydrologi ska bidra till en variation av livsmiljöer i strandlinjen.

Täckningsgraden av kransalger på botten ska inte minska över tid.

Främmande arter eller fiskstammar ska inte finnas i sjöarna.

Engångsåtgärder

För att kunna övervaka kransalgernas utveckling bör man initialt göra en inventering/kartering av täckningsgraden på botten. Denna inventering bör sedan upprepas återkommande med lämpliga mellanrum.

Näten vid in- och utloppen av Ormsjön skall plockas bort.

Underhållsåtgärder

Betesfällor bör gå ner till strandlinjen. Om vattenvegetation börjar täcka kransalgerna så att täckningsgraden hotas ska den röjas/rensas i sådan omfattning att hotet avvärjs.





Stora stakasjön är en av de sjöar som har ganska hög näringsbelastning.

Sammanfattning av skötselåtgärder för storskötselområde 16

Tabell. Sammanfattning och prioritering av skötselplanens åtgärder. Prioritering inom intervall 1–3 där 1 är högsta prioritet att genomföra.

Åtgärd	Skötselområde	När/intervall	Prioritet
Avlägsna näten vid ut/inloppen för Ormsjön	16	Efter beslut	1
Rensning av vattenvegetation i syfte att öka ljusinsläppet åt kransalger.	16	Vid behov	1

Bilaga 3.16 Sjöarna vid Höjentorp

-  Gräns för naturreservat
- Skötsel
-  Sjö - ev. åtgärder för att gynna kransakger



Länsstyrelsen
Västra Götaland

Illustrationskarta till skötselplan för
Höjentorp-Drottningkullens naturreservat.
Tillhör Länsstyrelsens beslut
datum 2023-02-23, dnr 511-8743-2012



© Länsstyrelsen i Västra Götalands län
© Lantmäteriet Geodatasamverkan