



Länsstyrelsens i Blekinge län föreskrifter om ankrings- dyk- och fiskeförbud inom vattenområde söder om Bollö i Blekinge skärgård;

10FS 2023:5

Utkom från trycket
den 14 februari 2023

beslutade den 14 februari 2023.
(258-3585-2022)

Länsstyrelsen föreskriver med stöd av 2 kap. 2 § sjötrafikförordningen (1986:300) följande.

1 § Förbud mot ankring, icke-militär dykning och fiske ska gälla inom ett område söder om Bollö i Blekinge skärgård, se bifogad karta för illustration samt koordinater.

2 § Karlskrona kommun är ansvarig för att sjövägmärken sätts upp och underhålls.

Sjövägmärkena ska placeras och utformas enligt Transportstyrelsens föreskrifter och allmänna råd (TSFS 2019:12) om sjövägmärken.

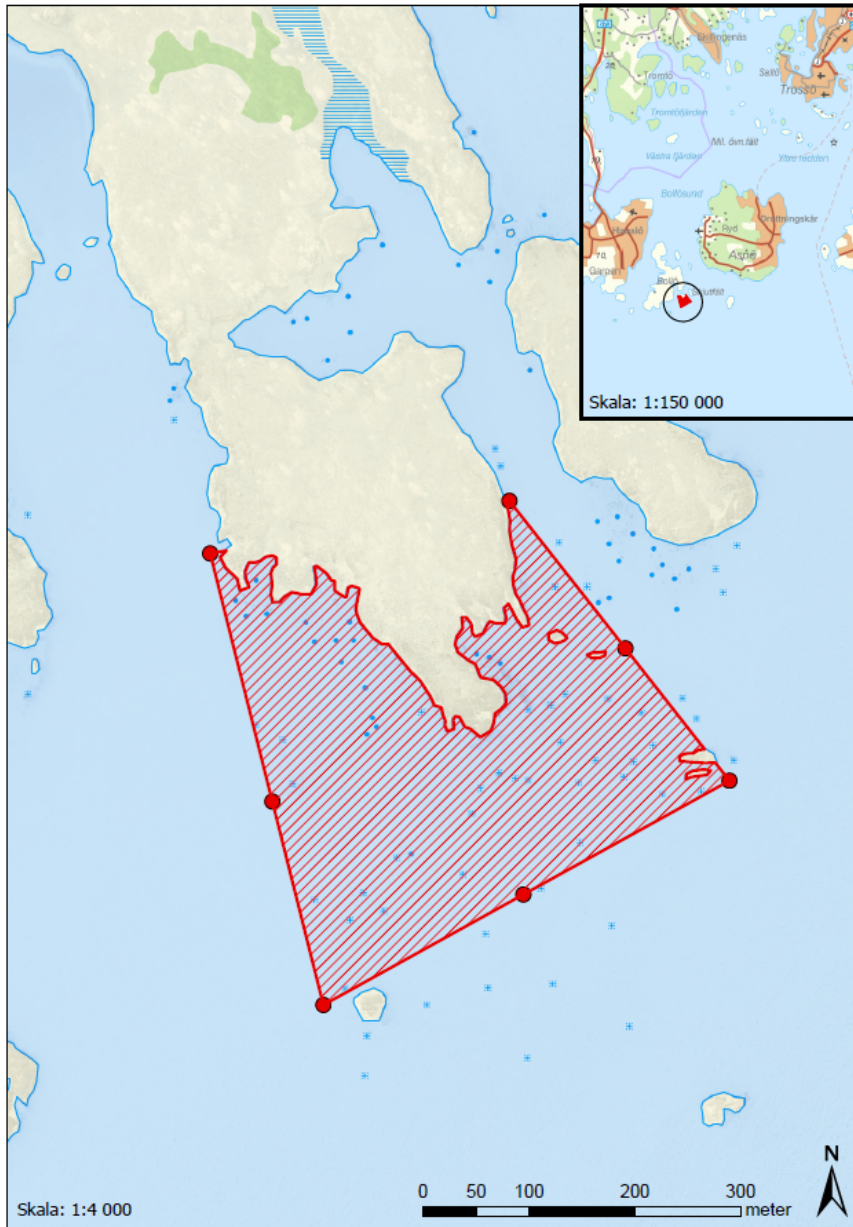
Dessa föreskrifter träder i kraft den 1 april 2023.

På Länsstyrelsens vägnar

ULRICA MESSING

Kristina Nordenson

Bilaga 1



OBJECTID	LatLong	SWEREF99TM
1	E015° 30' 15.56021433" N56° 05' 36.17386263"	531377.4421809121 6216587.4003221085
2	E015° 30' 18.86343641" N56° 05' 28.58229266"	531436.2472936112 6216353.1173294075
3	E015° 30' 21.57290478" N56° 05' 22.35466701"	531484.4869636603 6216160.927550753
4	E015° 30' 32.55126366" N56° 05' 25.68447359"	531673.4785174262 6216265.266481178
5	E015° 30' 43.86253028" N56° 05' 29.11480121"	531868.1915975317 6216372.764155639
6	E015° 30' 38.22675171" N56° 05' 33.18107053"	531769.8573849648 6216497.755038517
7	E015° 30' 31.94536653" N56° 05' 37.71278725"	531660.2652731778 6216637.055653144