

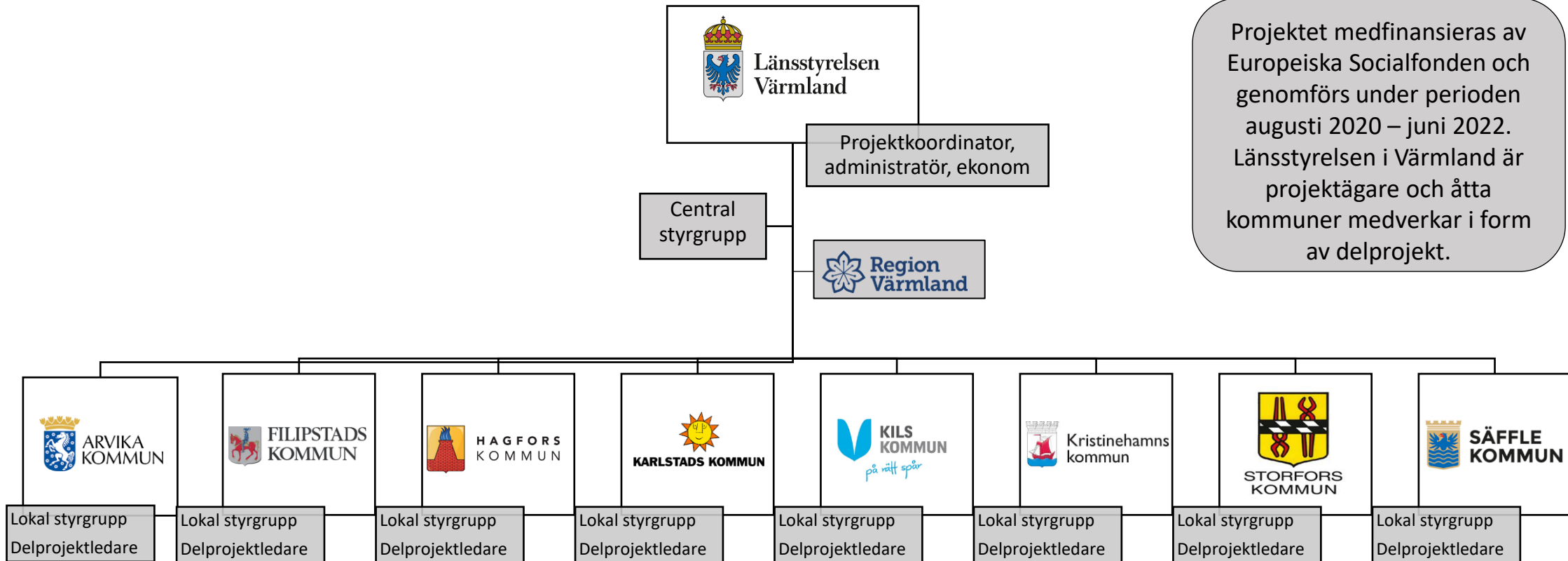
YRKESVÄG VÄRMLAND

PROJEKTETS BAKGRUND OCH REGIONALA UTMANINGAR

- Värmland står inför stora kompetensförsörjnings- och tillväxtutmaningar på grund av bland annat minskande befolkningsunderlag, demografiska utmaningar och hög arbetslöshet bland framförallt utrikes födda.
- Värmland har haft ett högt mottagande av asylsökande, nyanlända och ensamkommande barn 2015-2017. Utrikes födda har svårare att komma ut i arbete än i övriga riket och långtidsarbetslösheten ökar, främst för kvinnor med låg utbildning.
- Samtidigt är det främst inom gruppen utrikes födda som lediga resurser finns att tillgå för kompetensförsörjningen framöver men målgruppen saknar i många fall den kompetens som efterfrågas.
- En övervägande majoritet av de nyanlända och övriga utrikes födda som är inskrivna på Arbetsförmedlingen saknar utbildning på gymnasial nivå.
- Arbetsmarknaden i Värmland är också starkt könssegregerad vilket begränsar utnyttjandet av hela arbetsmarknadens utbud av arbetskraft.
- En regional förstudie genomfördes 2018-2019. Förstudien visade på behov av regional samverkan kopplat till samarbete med branscher och arbetsgivare med kompetensförsörjningsbehov i kombination med anpassade utbildningsinsatser inom vuxenutbildningen för nyanlända och långtidsarbetslösa kvinnor och män.

YRKESVÄG VÄRMLAND

PROJEKTETS ORGANISATION



Projektet medfinansieras av Europeiska Socialfonden och genomförs under perioden augusti 2020 – juni 2022. Länsstyrelsen i Värmland är projektägare och åtta kommuner medverkar i form av delprojekt.

YRKESVÄG VÄRMLAND

PROJEKTETS SYFTE

Inom ramen för projektet ska yrkesintegrerade/yrkesinfärgade utbildningsinsatser utvecklas inom vuxenutbildningen i samarbete med kommunernas arbetsmarknads- och integrationsverksamheter.

Med regionalt lärande och samarbete som grund ska nya och bestående metoder, insatser och samverkansstrukturer utvecklas i syfte att bidra till att korta vägen till arbetsmarknaden för utrikes födda kvinnor och män.



**YRKESVÄG
VÄRMLAND**

PROJEKTETS PRIMÄRA MÅL

Att nyanlända och långtidsarbetslösa utrikes födda kvinnor och män som står långt från arbetsmarknaden ska komma i arbete, utbildning eller närmare arbetsmarknaden. Projektet ska jobba med 200 kvinnor och 142 män.

PROJEKTETS SEKUNDÄRA MÅL

Stärka regional och tvärssektoriell samverkan och lärande, samt att påbörja ett långsiktigt arbete med att ta fram en regional modell för yrkesutbildningsinsatser för utrikes födda.

Utbildningsspår 3: Yrkes-SFI

MÅLGRUPP 2

Yrkes-SFI (yrkespaket + SFI) integrerat med:

- Uppföljning/uppdatering av individuell kartläggning/planering
- Bedömning av yrkeskunskaper, yrkesfärdigheter, yrkeskompetenser och förutsättningar
- Normkritisk studie- och yrkesvägledning
- Arbetsplatsförlagt lärande
- Arbetsmarknadskunskap
- Matchning och stöd

Utbildningsspår 2: SFI Yrkesgrund

MÅLGRUPP 1

SFI integrerat med:

- Uppföljning/uppdatering av individuell kartläggning/planering
- Bedömning av yrkeskunskaper, yrkesfärdigheter, yrkeskompetenser och förutsättningar
- Normkritisk studie- och yrkesvägledning
- Orienteringskurs yrkessvenska
- Yrkesinriktade kurser/delkurser el orienteringskurser
- Arbetsmarknadskunskap
- Praktik eller arbetsplatsförlagt lärande
- Matchning och stöd

Utbildningsspår 1: Orienteringskurs

MÅLGRUPP 1

SFI integrerat med:

- Uppföljning/uppdatering av individuell kartläggning/planering
- Orienteringskurs (t.ex. arbetsliv och arbetsmarknad)
- Ev. praktik
- Normkritisk studie- och yrkesvägledning

Hälsa & mänskliga rättigheter

Målgrupp 1: Nyanlända och långtidsarbetslösa utrikes födda kvinnor och män som saknar formell utbildning på gymnasienivå, inte bedöms vara direkt matchningsbara mot arbete, och inte bedöms klara av studier på gymnasial nivå.

Målgrupp 2: Nyanlända och långtidsarbetslösa utrikes födda kvinnor och män med viss utbildningsbakgrund, som inte bedöms vara direkt matchningsbara mot arbete, och bedöms klara av studier på gymnasial nivå.

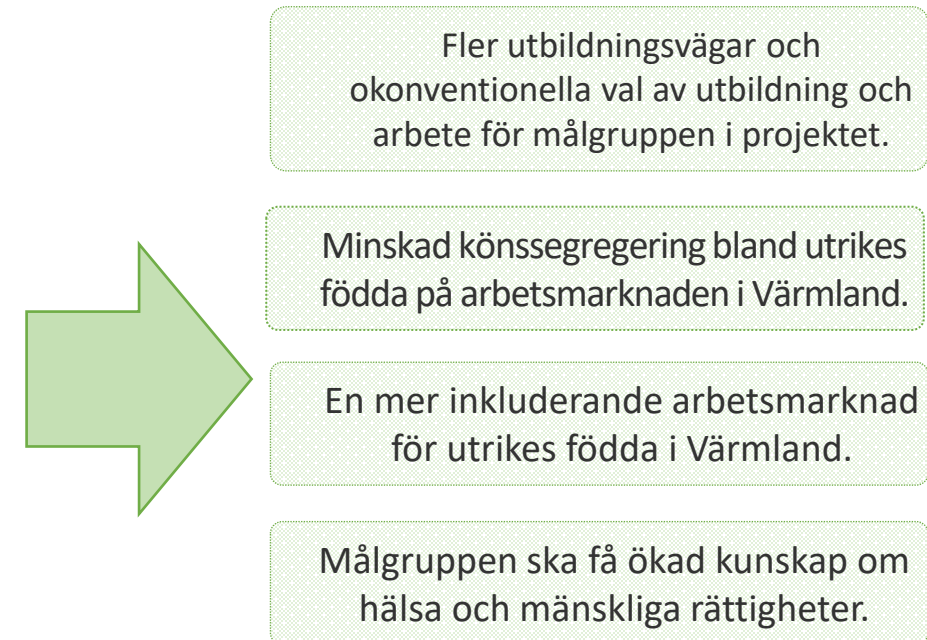
ARBETE
OCH EGEN
FÖRSÖRJNING

PROJEKTETS ARBETE MED HORISONTELLA PRINCIPER

Insatser för personal	
Workshop normkritik	Analys- & pl
Workshop rättighetsbaserat arbetssätt	Analys- & pl
Utbildning för handledarutbildare + extra modul för SVA-elever	feb 2021
Lärträffar normkritisk SYV	april + okt 2021
Föreläsning "Migration & kulturella faktorer på psykisk hälsa"	april 2021
Lärträff om arbete med horisontella principer med dpl	maj 2021
Lärträffar "Hur pratar vi om rättigheter och värderingar tillsammans med projektdeltagare?"	sept + okt 2021

Löpande insatser för projektdeltagare
Hälsoskola
Kompetensinsatser om mänskliga rättigheter
Normkritisk studie & yrkesvägledning

Löpande insatser för arbetsgivare
Handledarutbildning



YRKESVÄG VÄRMLAND



www.lansstyrelsen.se/varmland/yrkesvagvarmland



www.facebook.com/yrkesvagvarmland



marie.m.andersson@lansstyrelsen.se



EUROPEISKA UNIONEN
Europeiska socialfonden