



23 FS 2008:3  
Utkom från trycket  
2008-01-17

**Länsstyrelsen  
Jämtlands län**

*Jämtlands läns författningssamling*

LÄNSSTYRELSEN

Utgivare: Jurist Boel Hjelm

---

**Föreskrift**

**Länsstyrelsens i Jämtlands län tillfälliga lokala trafikföreskrifter i samband med rallytävlingen "JÄMT NATTA 2008 den 16 februari 2008.**

Beslutad den 16 januari 2008.

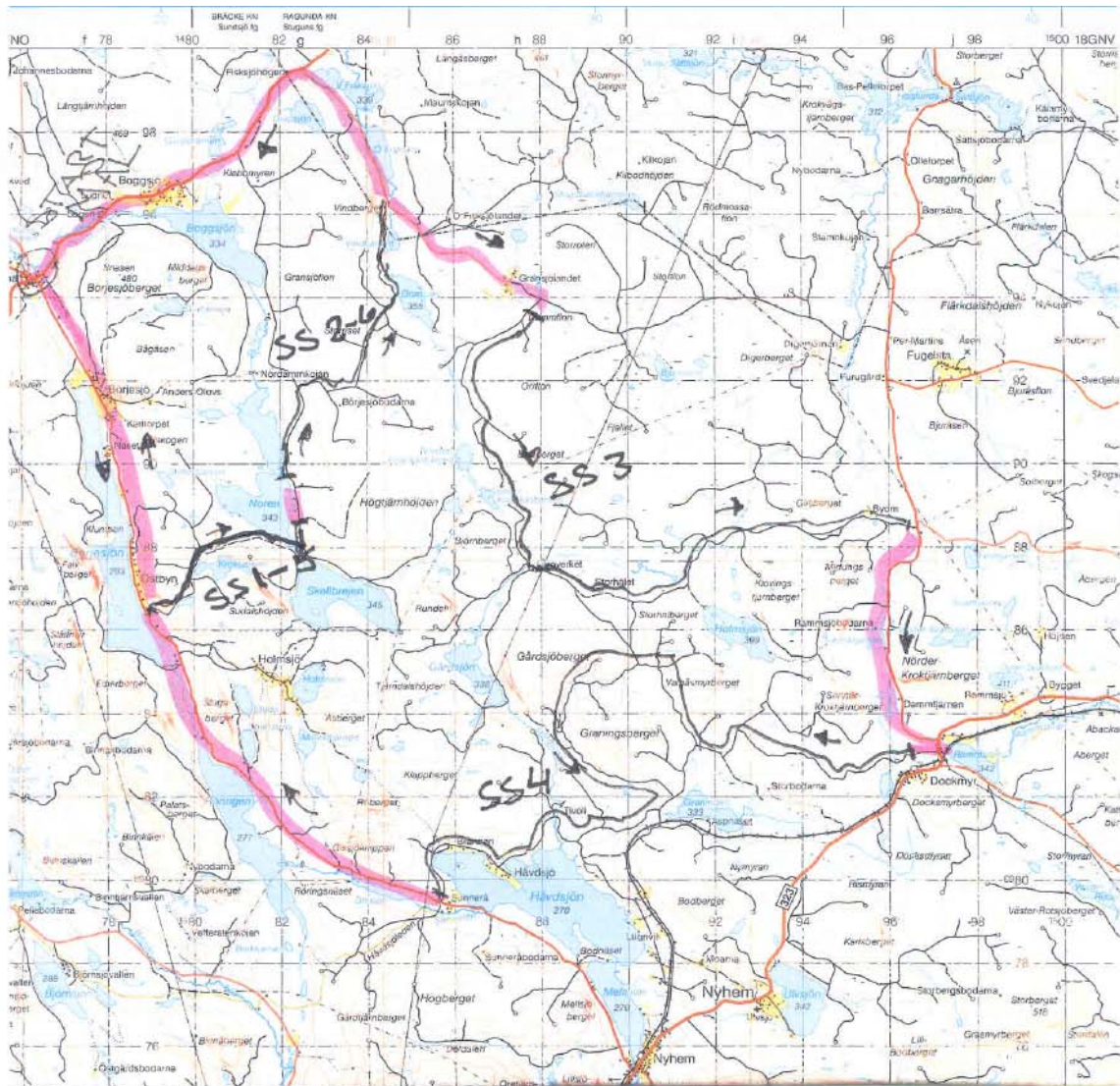
Med stöd av 10 kap 1 § tredje stycket trafikförordningen (1998:1276) föreskriver Länsstyrelsen i Jämtlands län följande.

1 § **SS 1 - 6** På enskilda vägar markerade på kartbilaga gäller förbud för annan fordonstrafik än trafik med tävlings- och funktionsfordon under tiden 10.30 – 18.00.

Denna föreskrift träder i kraft den 16 februari 2008.

Boel Hjelm

Katharina Nyberg



Jämt natta  
2008-02-16