



Länsstyrelsen Västernorrlands beslut om bildande av naturreservatet Sillre naturskog, Sundsvalls kommun, samt föreskrifter för reservatet;

beslutad den 16 december 2013 (dnr 511-6135-12).

Länsstyrelsen beslutar med stöd av 7 kap 4 § miljöbalken (1998:808) att avsätta del av Sillre 1:34, 2:6, 3:9, 4:13, 4:16, 4:17, 4:22, 6:40, 8:1 och Dacke 2:6, Sundsvalls kommun som naturreservat. Reservatet är beläget cirka 8 km nordväst om Liden.

Länsstyrelsen meddelar följande föreskrifter enligt 7 kap 30 § miljöbalken om rätten att färdas och vistas inom reservatet samt om ordningen i övrigt inom reservatet:

Utöver vad som för övrigt gäller är det förbjudet att:

1. fälla eller på annat sätt skada levande eller döda stående och omkullfallna träd och buskar.
2. insamla mossor, lavar eller svampar med undantag för plockning av matsvamp.
3. genom grävning eller på annat sätt skada mark- eller vattenmiljöer.
4. insamla eller föra bort insekter eller andra ryggradslösa djur.
5. framföra motordrivet fordon annat än på befintlig väg. Förbudet gäller ej snöskoter på snötäckt mark.
6. uppföra anläggning, såsom vindskydd, koja, rastplats, spång, stängsel, ledning, mast eller torn.
7. sätta upp skylt, tavla, affisch eller göra inskrift.
8. utan länsstyrelsen tillstånd genomföra tävlingar, lägerverksamhet eller andra större arrangemang.

Länsstyrelsen kan ge tillstånd för vetenskapliga undersökningar som innebär någon form av markering, fällfångst eller annan åverkan under förutsättning att denna åverkan inte annat än alldeles obetydligt påverkar de värden som reservatet syftar till att bevara. Vetenskapliga undersökningar som inte innebär markering av provtytor eller annan åverkan är tillåtna i reservatet. Vidare ska föreskrifterna inte hindra att i vetenskapligt syfte ta minsta möjliga mängd belägg för artbestämning av exempelvis svampar eller



insekter. Observera dock att insamling av vissa arter även kan vara reglerad i artskyddsförordningen (2007:845).

Föreskrifterna ovan gäller från den 19 december 2013.

Beslutet innefattar även föreskrifter med stöd av 7 kap 5 och 6 §§ miljöbalken i fråga om rätten att förfoga över berörd mark samt att tåla visst intrång.

Beslutet med tillhörande karta förvaras hos länsstyrelsen.

Bo Källstrand

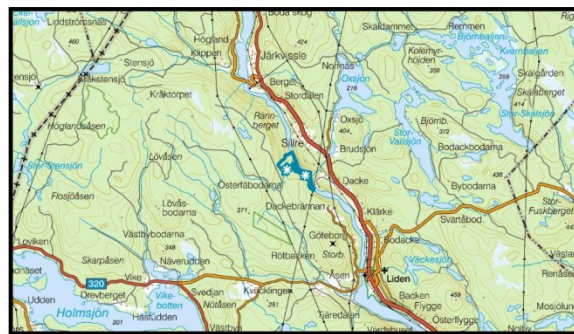
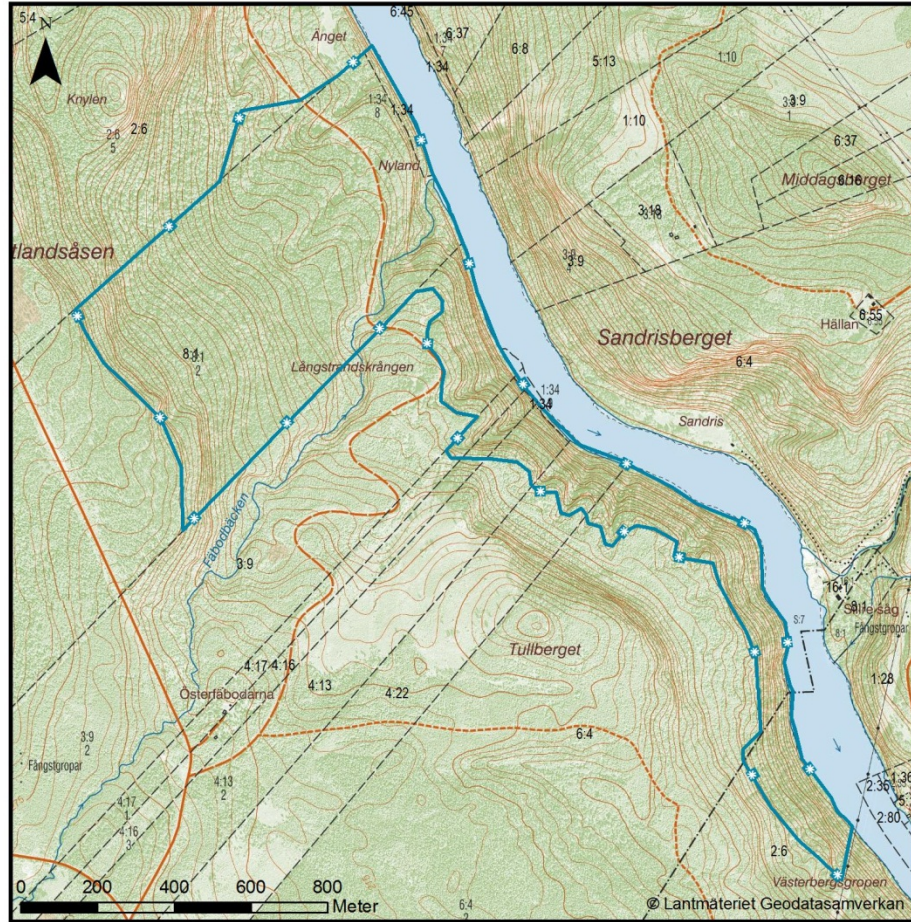
Torbjörn Engberg

Utgivare

Barbro Nyberg, Länsstyrelsen Västernorrland

Naturreseptatet Silre naturskog

BILAGA 1 - BESLUTSKARTA
2013-12-16 Dnr: 511-6135-12



 Naturreseptatsgräns