

**Länsstyrelsens i Västernorrlands län beslut om bildande av Sör-Lappmyrans naturreservat, Kramfors kommun, samt föreskrifter för reservatet;**

beslutad den 20 september (Dnr: 511-3367-10).

Länsstyrelsen beslutar med stöd av 7 kap 4 § miljöbalken (1998:808) att avsätta delar av Hörnäset 1:2, Kramfors kommun som naturreservat. Reservatet är beläget cirka 10 km sydväst om Kramfors centrum.

Detta beslut ersätter och upphäver tidigare beslut från 1998-12-02, diarienummer 231-1518-98, i enlighet med 7 kap 5 och 7 §§ miljöbalken.

Länsstyrelsen meddelar följande föreskrifter enligt 7 kap 30 § miljöbalken om rätten att färdas och vistas inom reservatet samt om ordningen i övrigt inom reservatet:

Utöver vad som för övrigt gäller är det förbjudet att:

1. fälla eller på annat sätt skada levande eller döda stående och omkullfallna träd och buskar.
2. insamla mossor, svampar eller lavar med undantag för plockning av matsvamp för husbehov.
3. klättra i boträd eller på annat sätt medvetet störa eller skada djurlivet.
4. insamla eller föra ryggradslösa djur.
5. medföra ej kopplad hund eller annat lösgående husdjur.
6. uppföra anläggning, såsom vindsydd, koja, bänk, spång, stängsel, ledning, mast, torn eller skylt.

7. använda området för idrottsarrangemang utan länsstyrelsens tillstånd.
8. sätta upp skylt, tavla, affisch eller göra inskrift.
9. framföra motordrivna fordon, inklusive snöskoter annat än på skogsbilväg
10. genom grävning eller på annat sätt skada mark, block och vattenmiljö.

Vetenskapliga undersökningar som inte innebär markering av provytor eller annan åverkan är tillåtna i reservatet. För undersökningar som innebär någon form av markering eller åverkan, kan länsstyrelsen ge tillstånd från föreskrifterna ovan, under förutsättning att denna åverkan inte annat än alldeles obetydligt påverkar de värden som reservatet syftar till att bevara.

Föreskrifterna ovan gäller från den 21 september 2011.

Beslutet innefattar även föreskrifter med stöd av 7 kap 5 och 6 §§ miljöbalken ifråga om rätten att förfoga över berörd mark samt att tåla visst intrång.

Beslutet med tillhörande karta förvaras hos Länsstyrelsen.

Bo Källstrand

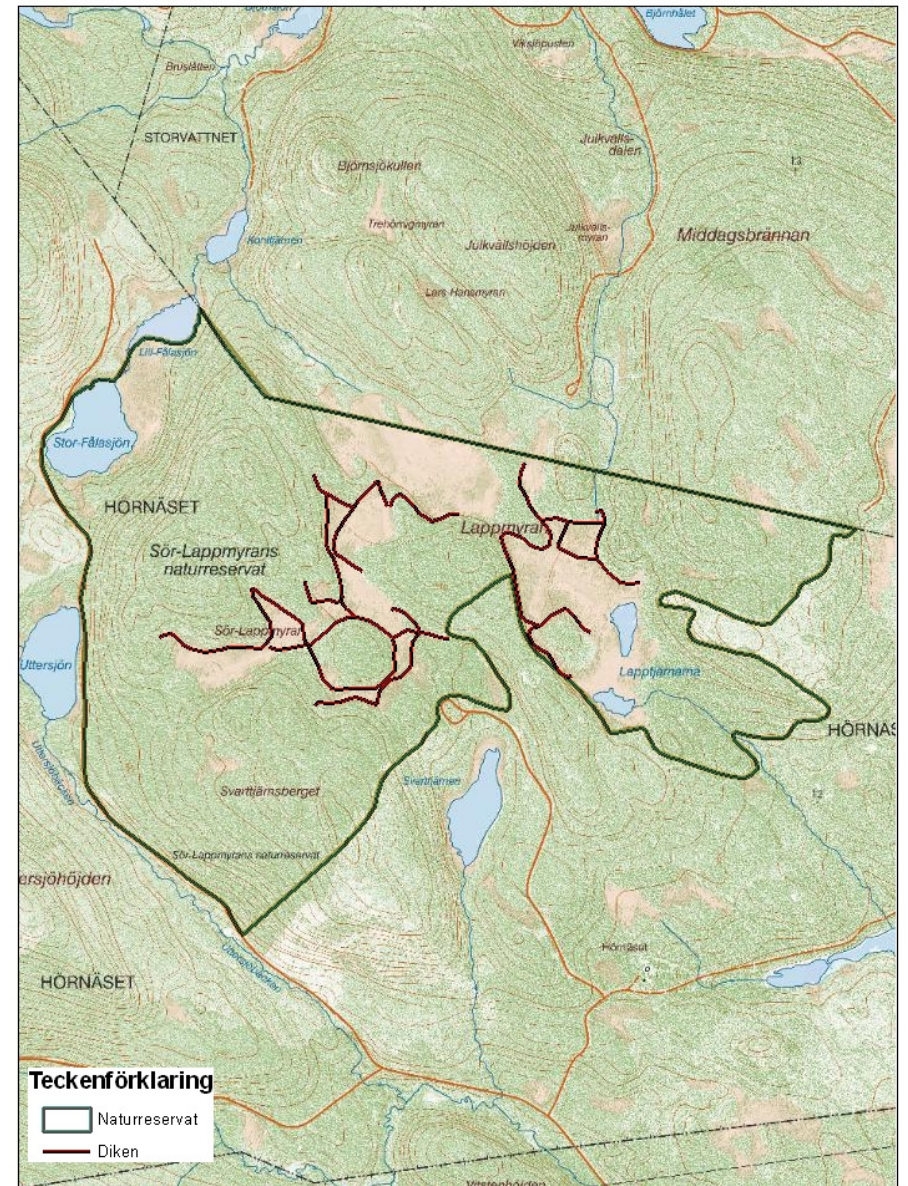
Anna-Karin Östlund

Utgivare  
Barbro Nyberg, Länsstyrelsen Västernorrland

# Sör-Lappmyrans naturreservat

## Beslutskarta

Bilaga 1



0 200 400 800 Meters

Länsstyrelsen Västernorrland © Bakgrundskartor Lantmäteriet

1:15 000