

22 FS 2009:19

**Utkom från
trycket den
26 maj 2009**

Länsstyrelsens i Västernorrlands län beslut om bildande av Lill-mårdsjöns naturreservat, Sollefteå kommun, samt föreskrifter för reservatet;

beslutat den 25 maj 2009 (Dnr: 511-3716-04).

Länsstyrelsen beslutar med stöd av 7 kap 4 § miljöbalken (1998:808) att avsätta del av fastigheterna Ramsele-Nordsjö 1:10, Västansjömarken 1:1, Ramsele-Västansjö 1:10 och 1:13 i Sollefteå kommun som naturreservat. Reservatet är beläget cirka 15 – 20 km nordväst om Ramsele.

Länsstyrelsen meddelar följande föreskrifter enligt 7 kap 30 § miljöbalken om rätten att färdas och vistas inom reservatet samt om ordningen i övrigt inom reservatet:

Utöver vad som för övrigt gäller är det förbjudet att:

1. fälla eller på annat sätt skada levande eller döda stående och omkullfallna träd och buskar.
2. insamla mossor, svampar eller lavar med undantag för plockning av matsvamp för husbehov.
3. vaska efter guld eller andra ämnen.
4. insamla eller föra bort ryggradslösa djur.
5. framföra motordrivet fordon, annat än på befintlig väg för motorfordonstrafik. Förbudet omfattar ej snöskoteråkning på Lill-Mårdsjöns is och inte heller motorbåtstrafik i sjön.
6. genom grävning eller på annat sätt skada bottnar, mark och block.
7. utföra vetenskapliga undersökningar som innebär markering av provytor eller annan åverkan inom reservatet utan länsstyrelsens tillstånd.
8. använda området för idrottsarrangemang eller andra tävlingar utan länsstyrelsens tillstånd.

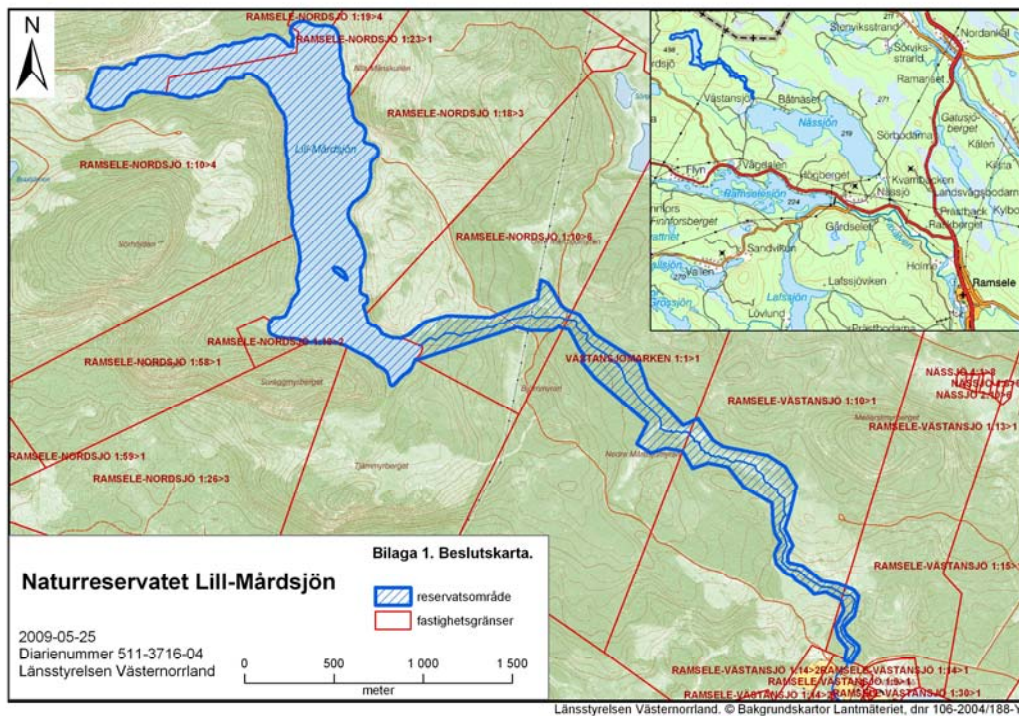
Föreskrifterna ovan gäller från den 28 maj 2009.

Beslutet innefattar även föreskrifter med stöd av 7 kap 5 och 6 §§ miljöbalken ifråga om rätten att förfoga över berörd mark samt att tåla visst intrång.

Beslutet med tillhörande karta förvaras hos Länsstyrelsen.

Bo Källstrand

Pekka Bader



Utgivare
Göran Bäckman, Länsstyrelsen Västernorrland