

22 FS 2007:108

Utkom från  
trycket den  
11 september 2007

**Länsstyrelsens i Västernorrlands län beslut om bildande av  
Loktjärns-Holmsmyrans naturreservat, Sollefteå kommun,  
samt föreskrifter för reservatet:**

beslutat den 10 september 2007.

Länsstyrelsen beslutar med stöd av 7 kap 4 § miljöbalken (1998:808) att avsätta fastigheten Resele-Holme 3:9 samt delar av fastigheten Resele-Holme 3:5 i Sollefteå kommun som naturreservat. Reservatet är beläget cirka 5 km söder om Näsåker.

Länsstyrelsen meddelar följande föreskrifter enligt 7 kap 30 § miljöbalken om rätten att färdas och vistas inom reservatet samt om ordningen i övrigt inom reservatet:

Utöver vad som för övrigt gäller är det förbjudet att

1. fälla eller på annat sätt skada levande eller döda stående och omkullfallna träd och buskar.
2. insamla mossor, svampar eller lavar med undantag för plockning av matsvamp för husbehov.
3. framföra motordrivet fordon, annat än på befintlig väg för motorfordonstrafik.
4. klättra i boträd eller på annat sätt medvetet störa eller skada djurlivet.
5. insamla eller föra bort ryggradslösa djur.
6. genom grävning eller på annat sätt skada mark och block.
7. sätta upp skylt, tavla, affisch eller göra inskrift.
8. utföra vetenskapliga undersökningar som innebär markering av provytor eller annan åverkan inom reservatet utan länsstyrelsens tillstånd.
9. använda området för idrottsarrangemang utan länsstyrelsens tillstånd.

Föreskrifterna ovan gäller från den 13 september 2007.

Beslutet innefattar även föreskrifter med stöd av 7 kap 5 och 6 §§ miljöbalken ifråga om rätten att förfoga över berörd mark samt att tåla visst intrång.

Beslutet med tillhörande karta förvaras hos Länsstyrelsen.

Gerhard Larsson

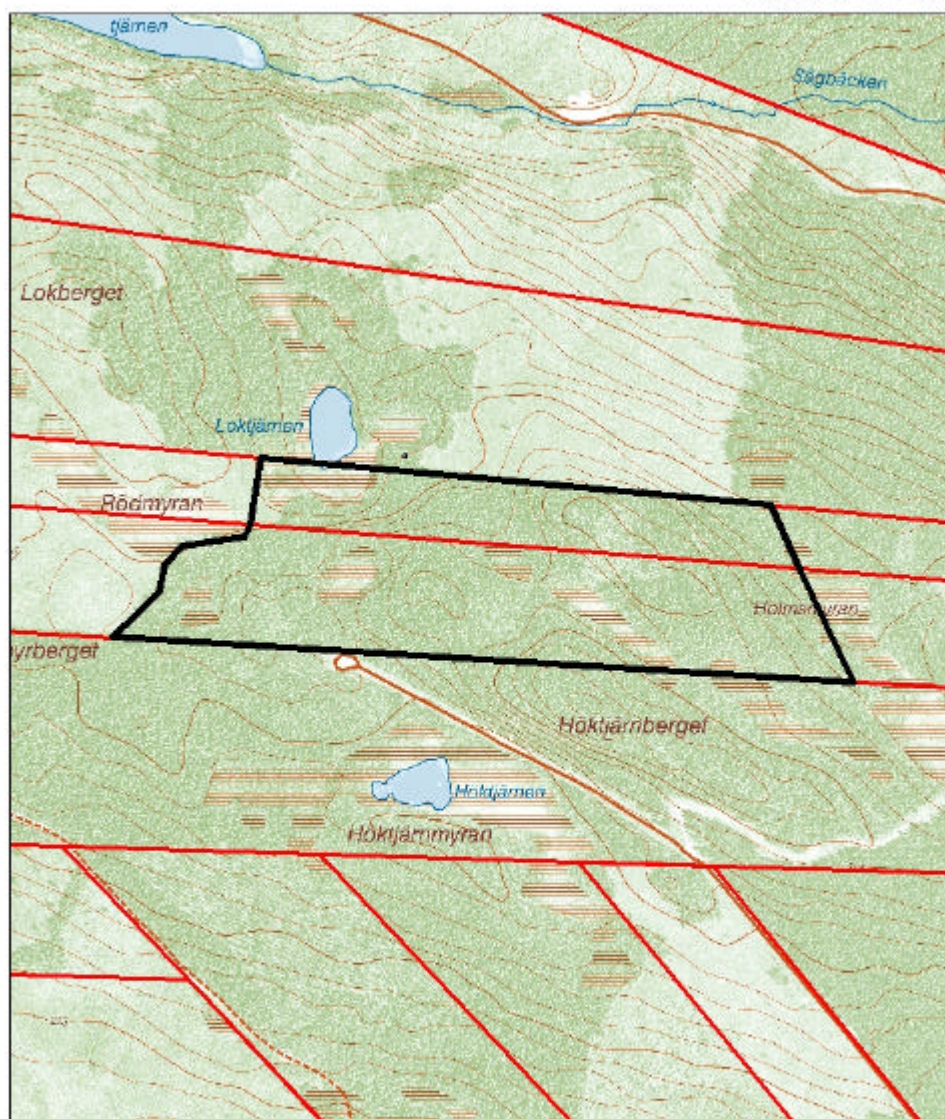
Tomas Rydkvist

## Loktjärns-Holmsmyrans naturreservat

## Bilaga 1.

Beslutskarta

Dnr 511-15790-02



Lantmäteriet, 2007. Ur GSD-Fastighetskartan ärende 106-2004/188-Y

1:10 000

0 135 270 540 Meters

**Reservatsgräns**  
**Fastighetsgränser**