

Länsstyrelsens i Västernorrlands län författningssamling

22 FS 2006:82

Utkom från
trycket den
15 december 2006

Länsstyrelsens i Västernorrlands län beslut om bildande av Idbyfjärdens naturreservat, Örnsköldsviks kommun, samt föreskrifter för reservatet

beslutad den 12 december 2006.

Länsstyrelsen beslutar med stöd av 7 kap 4 § miljöbalken (1998:808) att avsätta fastigheten Ström 4:29, i Örnsköldsviks kommun som naturreservat. Reservatet är beläget cirka 6 km öster om Örnsköldsvik.

Länsstyrelsen meddelar följande föreskrifter enligt 7 kap 30 § miljöbalken om rätten att färdas och vistas inom reservatet samt om ordningen i övrigt inom reservatet:

Utöver vad som för övrigt gäller är det förbjudet att

- 1 fälla eller på annat sätt skada levande eller döda stående och omkullfallna träd och buskar.
- 2 insamla mossor, svampar eller lavar med undantag för plockning av matsvamp för husbehov.
- 3 genom grävning eller på annat sätt skada mark och block.
- 4 insamla eller föra bort ryggradslösa djur.
- 5 klättra i boträd eller på annat sätt medvetet störa eller skada djurlivet.
- 6 framföra motordrivet fordon med undantag för uttransport av fälld älg.
- 7 medföra ej kopplad hund eller annat lösgående husdjur. Undantag gäller för hund vid den jakt som får bedrivas i reservatet.
- 8 sätta upp skylt, tavla, affisch eller göra inskrift.
- 9 utföra vetenskapliga undersökningar som innebär markering av provtytor eller annan åverkan inom reservatet utan länsstyrelsens tillstånd.
- 10 under tiden 1/5 till 30/9 landstiga eller vistas inom det på beslutskartan utmarkerade fågelskyddsområdet (strandängen och vattenområdet 200 meter från strandlinjen, se beslutskartan). Detta gäller ej djurägarens tillsyn av betesdjur.

Föreskrifterna ovan gäller från den 21 december 2006.

Beslutet innefattar även föreskrifter med stöd av 7 kap 5 och 6 §§ miljöbalken ifråga om rätten att förfoga över berörd mark samt att tåla visst intrång.

Beslutet med tillhörande karta förvaras hos Länsstyrelsen.

Gerhard Larsson

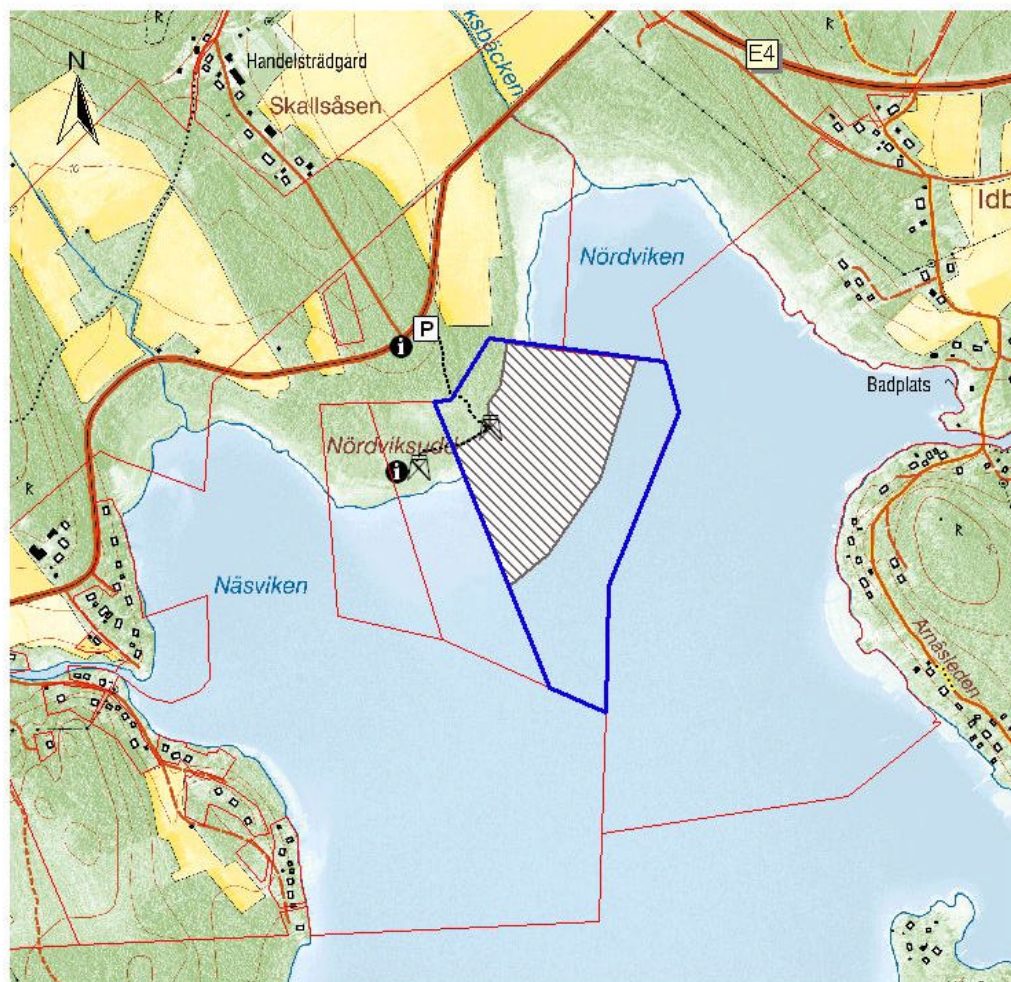
Kristin Lindström

Länsstyrelsens i Västernorrlands län författningssamling

Bilaga 1

Idbyfjärdens naturreservat

Beslutskarta



© Lantmäteriet, 2006 Ur GSD-Fastighetskartan ärende 106-2004/188-Y

Skala 1:10000

0 0.1 0.2 0.3 kilometer

Dnr: 511-4229-2002

- Reservatsgräns
- Fastighetsgränser
- P Parkeringsplats
- Fågeltorn/gömsle
- Stig/spång
- Informationstavlor
- Fågelskyddsområde