

Länsstyrelsens i Västernorrlands län författningssamling

22 FS 2006:49

**Utkom från
trycket den
18 juli 2006**

Länsstyrelsens i Västernorrlands län beslut om bildande av Lidbergets naturreservat, Kramfors kommun, samt föreskrifter för reservatet;

beslutad den 17 juli 2006.

Länsstyrelsen beslutar med stöd av 7 kap 4 § miljöbalken (1998:808) att avsätta delar av fastigheterna Getberg 2:16 & 2:19, i Kramfors kommun som naturreservat. Reservatet är beläget cirka 6 km nordnordväst om Ullånger.

Länsstyrelsen meddelar följande föreskrifter enligt 7 kap 30 § miljöbalken om rätten att färdas och vistas inom reservatet samt om ordningen i övrigt inom reservatet:

Utöver vad som för övrigt gäller är det förbjudet att

- 1 fälla eller på annat sätt skada levande eller döda stående och omkullfallna träd och buskar.
- 2 insamla mossor, lavar eller svampar med undantag för plockning av matsvamp.
- 3 genom grävning eller på annat sätt skada mark och block.
- 4 insamla eller föra bort insekter eller andra ryggradslösa djur.
- 5 klättra i boträd eller på annat sätt medvetet störa eller skada djurlivet.
- 6 framföra motordrivet fordon.
- 7 utföra vetenskapliga undersökningar som innebär markering av provytor eller annan åverkan inom reservatet utan länsstyrelsens tillstånd.
- 8 använda området för idrottsarrangemang utan länsstyrelsens tillstånd.
- 9 sätta upp skylt, tavla, affisch eller göra inskrift.

Föreskrifterna ovan gäller från den 20 juli 2006.

Beslutet innefattar även föreskrifter med stöd av 7 kap 5 och 6 §§ miljöbalken ifråga om rätten att förfoga över berörd mark samt att tåla visst intrång.

Beslutet med tillhörande karta förvaras hos Länsstyrelsen.

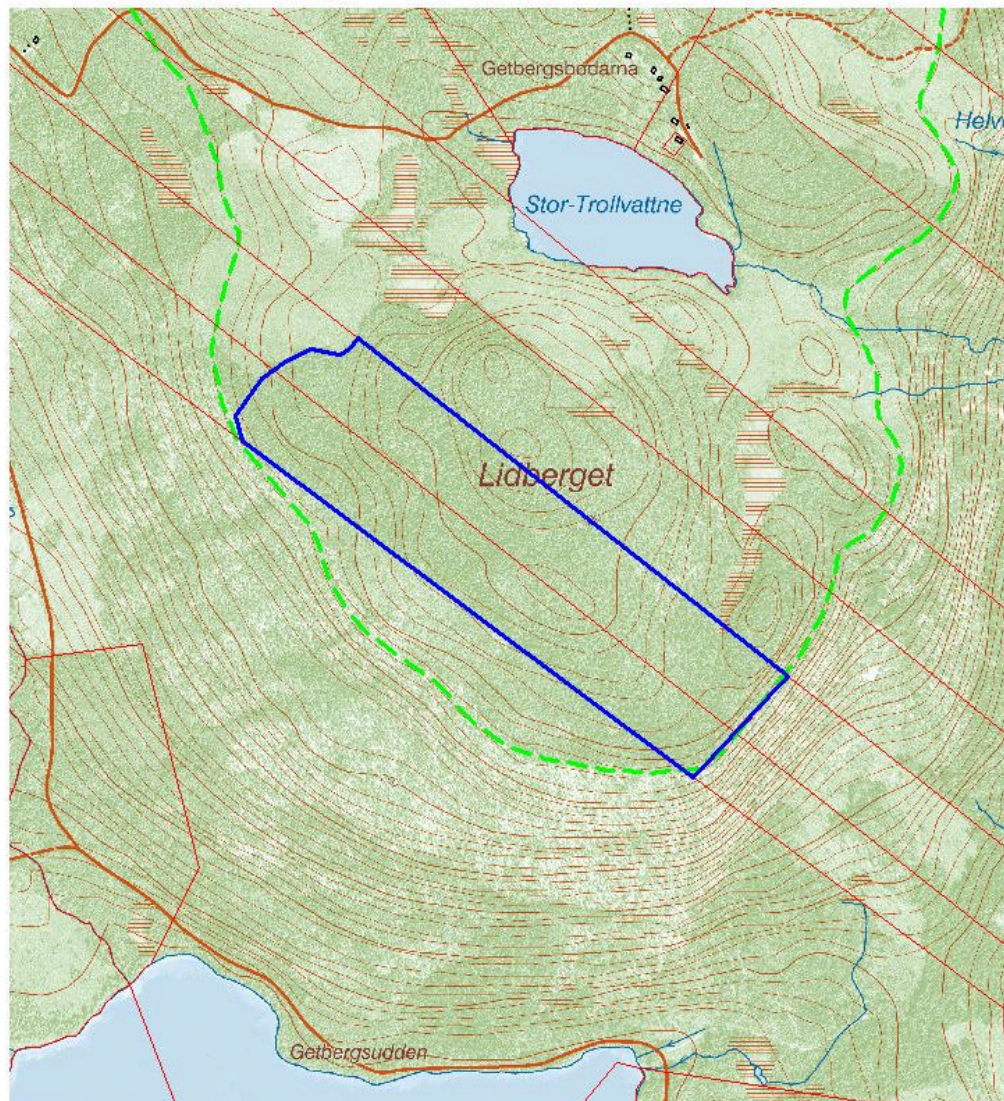
Eva Carron
(beslutande)

Torbjörn Engberg
(föredragande)




Länsstyrelsens i Västernorrlands län författningssamling

Bilaga 1

Beslutskarta, Lidbergets naturreservat



© Lantmäteriet, 2006. Ur GSD-Fastighetskartan ärende 106-2004/188-Y

-  Reservatsgräns
-  Fastighetsgräns
-  Ungefärlig högsta kustlinje

