



NATURRESERVAT I ÖREBRO LÄN

Ånnarote



Foto: Michael Andersson

I Ånnarote naturreservat skyddas en artrik gammelskog för framtiden. Här möter du grova tallar, senvuxna granar och många små myrar, såväl som en mängd olika mossor, lavar och svampar som har svårt att klara sig i dagens produktions-skogar.

Artrika myrkanter

Terrängen i Ånnarotes naturreservat är småkuperad och klädd av en äldre granskog med inslag av gamla tallar. Mellan kullarna hittar du små trädklädda myrar. Övergångarna mellan skog och myr är spännande och artrika. Här växer orkidéer som jungfru Marie nycklar och korallrot samt lavar som bårdlav, gul nållav, kattfotslav och garnlav. Garnlav är en gulgrå hänglav som oftast växer på trädgrenar.

Underjordiska bäckar

Två bäckar rinner från Tjuramossen och Ånnarotes kärr genom slutningen ner till Bocksbosjön söder om reservatet. Båda bäckarna är till stor del dolda under markytan, men märks tydligt då växtligheten är rikare utmed bäckstråken, med storvuxna granar, grova lövträd och växter som missne.

Gammal naturskog

Skogen i reservatet har fått utvecklas i fred i omkring 100 år och börjar få tydliga drag av naturskog med träd i olika åldrar. De äldsta granarna är närmare 150 år och det finns gott om luckor. Tillgången är även god på döda, mulnande träd och träddeklar till glädje för en lång rad olika svampar, mossor och insekter. Bland svamparna hittar vi bland annat ullticka och stjärntagging.

De vedlevande insekterna lockar hackspettar och andra fåglar. Har du tur kan du här få syn på den sällsynta tre-tåiga hackspetten.

Spår av koltillverkning

Inte långt härifrån ligger den gamla hyttan i Bocksboda. Järnframställningen krävde stora mängder träkol. Traktens skogar var troligen hårt utnyttjade för kolvedhuggning. I reservatet finns flera rester av kolmilor, så kallade kolbottnar.



Kolmila. Illustration: Margareta Hildebrandt

Reservatsfakta

Beslutsår: 2008

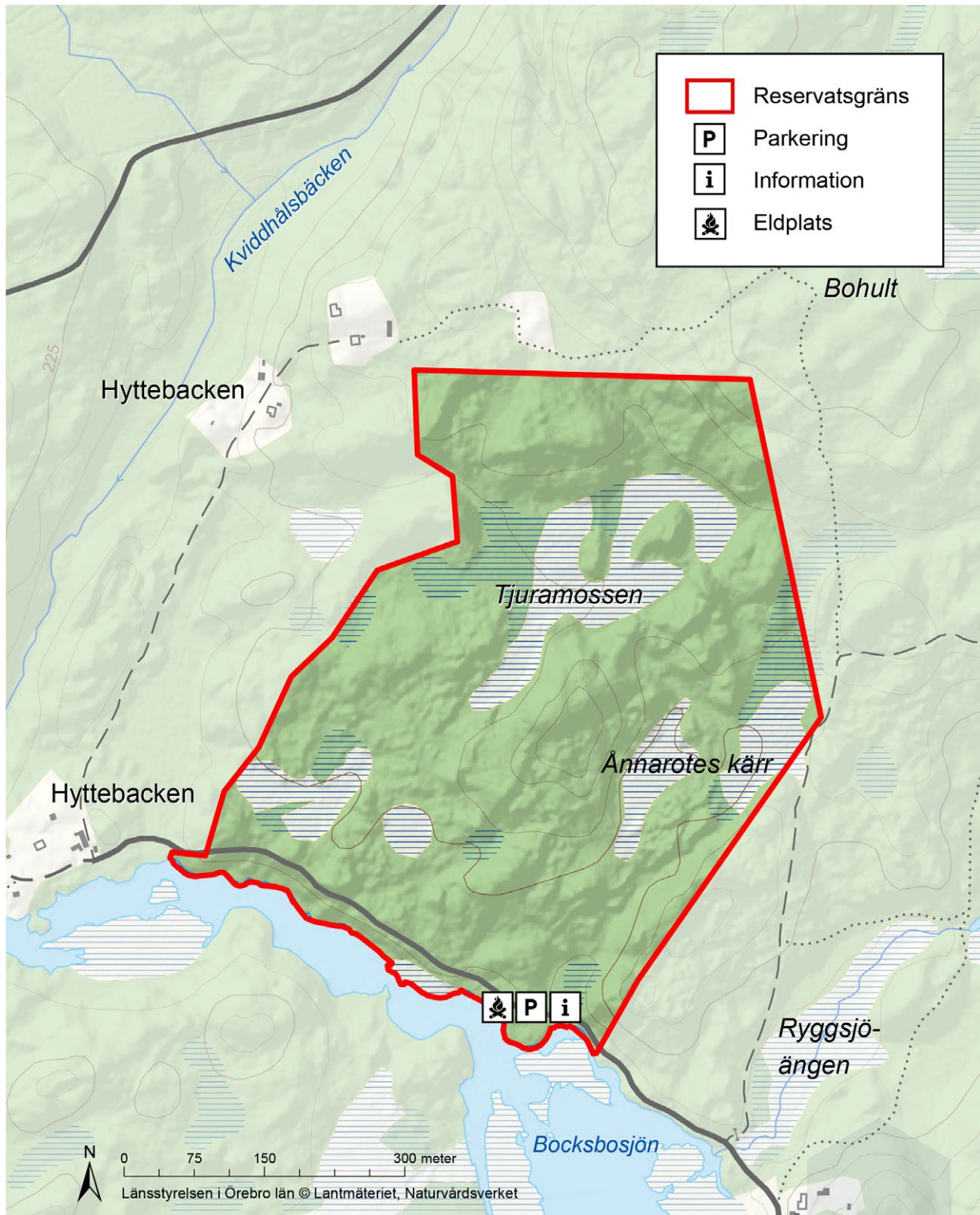
Areal: 30 hektar

Markägare: Enskild

Reservatsförvaltare: Länsstyrelsen



Länsstyrelsen
Örebro län



I naturreservatet är det förbjudet att:

bortföra eller skada döda träd eller träddeklar
 göra upp eld annat än på anvisad plats
 utan länsstyrelsens tillstånd samla in mossor, lavar och svampar
 som växer på träd eller ved

Vägbeskrivning

Från Örebro kör mot Kil, sväng av mot Klockhammar och kör mot Bocksboda. Efter du passerat Bocksboda är det bara drygt 200 meter kvar till naturreservatets parkering.