



NATURRESERVAT I ÖREBRO LÄN

Baggetorp



*Mindre hackspett
Illustration: Niklas Johansson*

Naturreseptat Baggetorp består av två skogsområden där den artrika gammelskogen bevaras för framtiden. Delar av skogen i området är över 100 år gammal. Här trivs såväl hackspettar som ugglor av olika slag. En markerad stig tar dig runt i det större området i norr.

Gammelskog

Det norra området består av tallskog på torra hållmarker i öster, medan granen dominerar i de lägre och fuktigare partierna i väster. Skogen i naturreseptatet visar få spår efter skogsbruk. Den siste brukaren hämtade ved och virke till husbehov men i en skala som bevarade en stor del av skogens naturlighet. Här finns därför träd i olika åldrar såväl som döda och döende träd. Denna variationsrikedom saknas i våra moderna produktionsskogar, där nästan alla träd avverkas långt innan de blir gamla och dör. Död ved är därför en bristvara i en stor del av landets skogar. Lika sällsynta är alla de djur, svampar, mossor och lavar som är beroende av döda gamla träd för att kunna leva.

Skydd tack vare föreningar

Reservatet bildades 1996 efter initiativ från två lokala föreningar, Dormens hembygdsförening och Väster närkes naturskyddsförening. I anslutning till reservatet ligger Baggetorps hembygdsgård. Boningshuset är en typisk så kallad Närkestuga i två våningar. Till gården hör också en smedja, stall och timrad ekonomilänga. Gården hade andelar i Mullhyttans hytta som tillverkade järn. Runt gården finns åkrar och hagmarker, stigar och gamla körvägar. Här finns också ett över trehundra år gammalt äppelträd.



*Pärluggla
Illustration: Jonas Lundin*



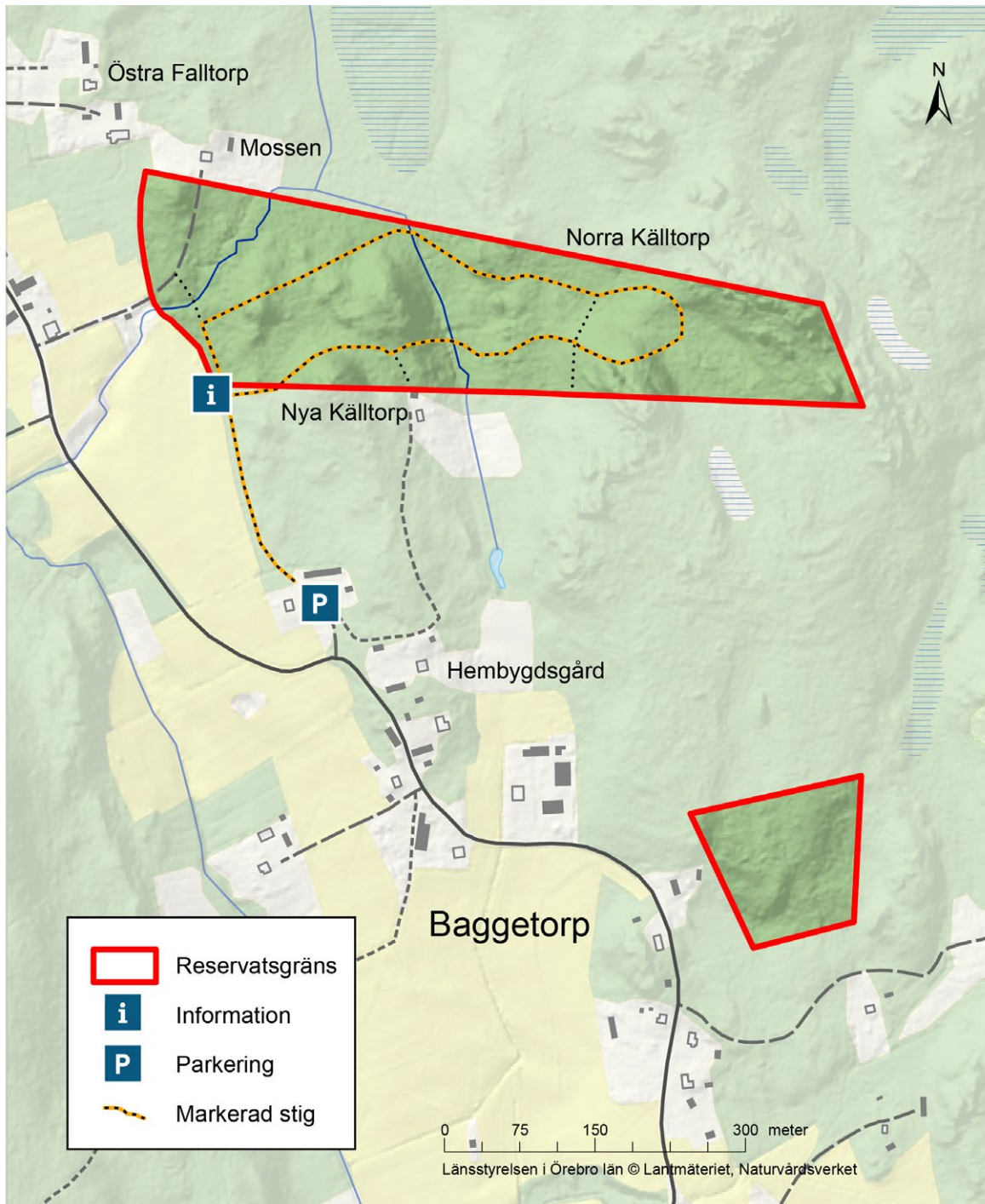
*Tretåig hackspett
Illustration: Niklas Johansson*

Reservatsfakta

Beslutsår: 1996
Areal: 12 hektar
Markägare: Naturvårdsverket
Reservatsförvaltare: Länsstyrelsen



Länsstyrelsen
Örebro län



I naturreservatet är det förbjudet att:

- bryta kvistar, fälla eller på annat sätt skada levande eller döda träd och buskar,
- plocka mossor, lavar och vedlevande svampar,
- framföra motordrivna fordon,
- cykla,
- göra upp eld,
- tälta,
- anordna orienteringskontroller eller snitslade spår.

Vägbeskrivning

Ta av mot "Dormen" några kilometer väster om Mullhyttan. Fortsätt ett par kilometer och parkera vid hembygdsgården, som ligger längs vägen på höger sida. En stig leder fram till området.