

Biologisk återställning i Gallån

Länsstyrelsen Blekinge | Telefon: 010-224 00 00 | E-post: blekinge@lansstyrelsen.se

Gallån | Karlshamn | HARO 86/87 | WA60675522



Gallån vid lågvattenföring. Foto: Länsstyrelsen Blekinge

Projektområde

Gallån har sin källa i Olofströms kommun och utlopp i havet i Karlshamns kommun och är belägen mellan Mörrumsåns och Skräbeåns avrinningsområden. Gallån är känd för sin goda förekomst av havsvandrande öring som leker i åns nedre delar. Gallån mynnar i Natura 2000-området Pukaviksbukten, SE0410068. En balanserad näringstillförsel och goda bestånd av rovfisk är avgörande för gynnsam bevarandestatus för utpekade naturtyper.

Gallån faller 87 meter på 18 km färd till havet. I de norra delarna utgörs underlaget mest av sandig morän men övergår närmare havet till allt finare svämsediment. Merparten, 66 %, av avrinningsområdet utgörs av skog. Jordbruksmarken utgör närmare 16 % och sjöprocenten är 3. Gallån rinner genom historisk småbruksbygd. Den mänskliga påverkan bedöms som relativt stor med en handfull kvarnlaggen utmarkerade på historiska kartor. Sannolikt är någon av källsjöarna sänkt.

Gallån är ett litet vattendrag. Medelhögflödet, MHQ, är ca 3 m³/s, medelflödet, MQ, är 0,45 m³/s och medellågfloet, MLQ, cirka 20 liter per sekund.

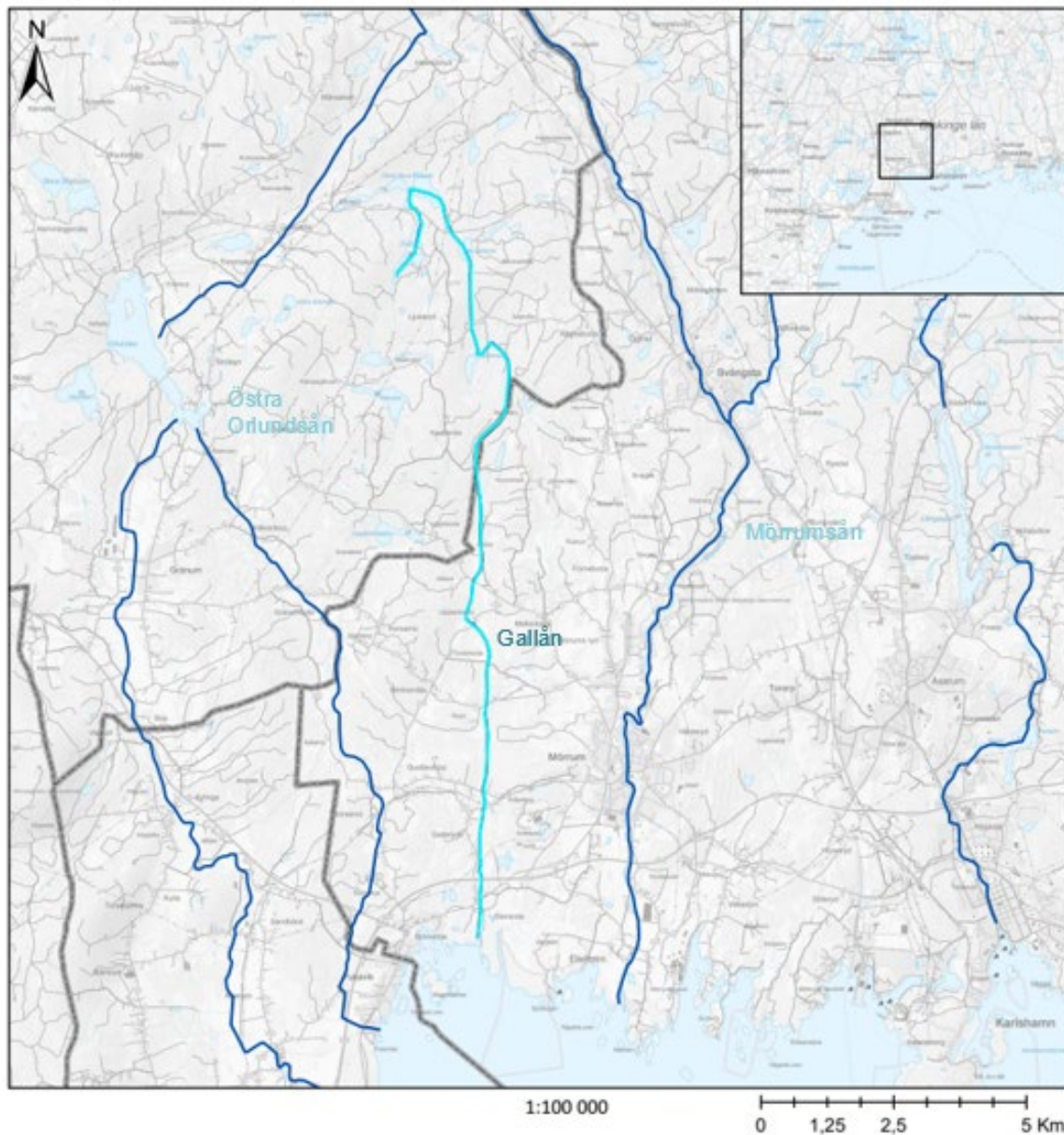


Länsstyrelserna

Sedan 2018 då Gallån torrlades har flödet även åren därpå varit mycket lågt. Åtgärder för att öka vattendragets motståndskraft mot framtida låglöden är avgörande för att Gallån även framgent ska vara havsöringförande och utgöra lek- och uppväxtplats.

Biologisk restaurering i Gallån

Orienteringskarta



Orsak till åtgärder

Projektområdet är präglad av mänsklig påverkan. Omfattningen och typen av påverkan är dock mindre väl känd. Rensade strömpartier och vissa överfördjupade sträckor kan iakttas.

Vad vi vill förbättra

Det övergripande målet är att återställa vattendragens naturliga strukturer och processer, att återställa viktiga habitat och förbättra den hydromorfologiska statusen som klassas som Otillfredställande.

En avgörande utmaning inför framtiden är att öka den vattenhållande förmågan i avrinningsområdet för att göra Gallån mer motståndskraftig under förväntat varmare och längre växtperioder vilka riskerar att leda till uttorkning. Åtgärder för ökad kontakt med svämplan, restaurerade strömvattenmiljöer och eventuellt återställa sänkta sjöar kan bli aktuellt.

Planerade åtgärder och aktiviteter

Ett första steg är att öka kunskapen om åtgärdsbehovet genom genomförandet av en biotopkartering och framtagande av en hydromorfologisk åtgärdsplan.

Utifrån framtagen prioritering i åtgärdsplan förankras, projekteras och genomförs därefter åtgärder.

Planerad uppföljning

Fortsatt elfiske på befintliga elfiskelokaler för att följa öringpopulationens utveckling. Samt eventuellt upprätta nya lokaler i takt med restaureringsåtgärder.

I samverkan med

Samarbetspartner är Blekinge Arkipelag

Länkar

Kompletteras med hydromorfologisk åtgärdsplan så snart den är offentliggjord.