



### **Länsstyrelsens i Örebro län beslut och föreskrifter angående bildande av naturreservatet Lilla Korslången i Lindesbergs kommun;**

beslutade den 18 april 2006  
(dnr 5112-02496-2006)

#### **BESLUT**

Med stöd av 7 kap. 4 § miljöbalken (1998:808) beslutar Länsstyrelsen att förklara det område som avgränsas på bifogad karta som naturreservat. Området omfattar del av fastigheterna Lilla Korslången 1:11 och Gränseskogen 1:2 belägna i Lindesbergs kommun. Reservatets slutgiltiga gräns utmärks i fält.

Naturreservatets namn skall vara Lilla Korslången.

Samtidigt upphävs Länsstyrelsens beslut och föreskrifter från 1981-11-20, dnr 11.126-540-81, rörande bildande av Malingsbo-Klotens naturvårdsområde, vad avser det område som berör naturreservatet Lilla Korslången.

#### **Föreskrifter**

För att tillgodose syftet med naturreservatet förordnar Länsstyrelsen med stöd av 7 kap. 5, 6 och 30 §§ miljöbalken samt 3 § förordningen (1998: 1252) om områdesskydd enligt miljöbalken, att nedan angivna föreskrifter samt vård- och förvaltningsbestämmelser skall gälla beträffande naturreservatet.

A. Föreskrifter enligt 7 kap. 5 § miljöbalken om inskränkningar i rätten att använda mark- och vattenområden inom naturreservatet

Utöver vad som gäller enligt annan lagstiftning är det förbjudet att:

1. Bedriva täkt eller annan verksamhet som förändrar områdets topografi, yt- eller dräneringsförhållanden
2. Anordna upplag
3. Anlägga väg eller stig
4. Dra fram ny mark- eller luftledning
5. Uppföra byggnad eller annan anläggning
6. Hävda slätterängen annat än genom slätter med skärande verktyg samt genom efterbete
7. Hävda naturbetesmarken annat än genom bete eller lieslätter
8. Hävda naturbetesmarken och/eller slätterängen som betesmark/rastfälla under vinterhalvåret
9. Gallring i betesmarken får inte ske annat än enligt skötselplan
10. Kemiska bekämpningsmedel får inte spridas i reservatet
11. Konstgödsel eller stallgödsel får inte sprida annat än inom den del som får plöjas upp

Ovanstående föreskrifter skall inte utgöra hinder för de åtgärder som erfordras för reservatets vård och skötsel.

Förbudet enligt punkterna 1 och 3 skall ej utgöra hinder för underhåll av tillfartsväg till gården.

Förbudet enligt p 5 skall ej utgöra hinder för markägaren att i området förlägga lämplig vattenanläggning för betesdjurens behov. Ej heller att inom åkermarkens nordvästra utlöpare inom ett område intill 50 meter från reservatets nordgräns uppföra mindre anläggningar för hästhoppning.

Förbudet enligt p 8 skall ej utgöra hinder för övergångsutfordring i två veckor efter betespåsläpp samt inför installning. Den skall ske på en plats där floran är mindre känslig för kvävepåverkan och i samråd med Länsstyrelsen.

B. Föreskrifter enligt 7 kap. 6 § miljöbalken om förpliktelse för ägare och innehavare av särskild rätt till fastigheten att tåla visst intrång

Ägare och innehavare av särskild rätt till fastigheten förpliktas tåla att följande åtgärder vidtas för att tillgodose syftet med naturreservatet.

1. Utmärkning av reservatet
2. Uppsättning av stätta över stängslet till naturbetesmarken vid dess gräns mot allmän väg
3. Genomförande av undersökningar av djur- och växtarter samt av mark- och vattenförhållanden

4. Restaurering och skötsel av biotoper i enlighet med åtgärder som anges i fastställd skötselplan. Allt utfallande virke i samband med naturvårdsåtgärder tillfaller förvaltaren.

C. Ordningsföreskrifter enligt 7 kap. 30 § miljöbalken om rätten att färdas och vistas i naturreservatet samt om ordningen i övrigt inom naturreservatet

Det är förbjudet att

1. Plocka blommor eller på annat sätt genom plockning eller uppgrävning skada växtligheten. Bär och matsvamp får dock plockas.

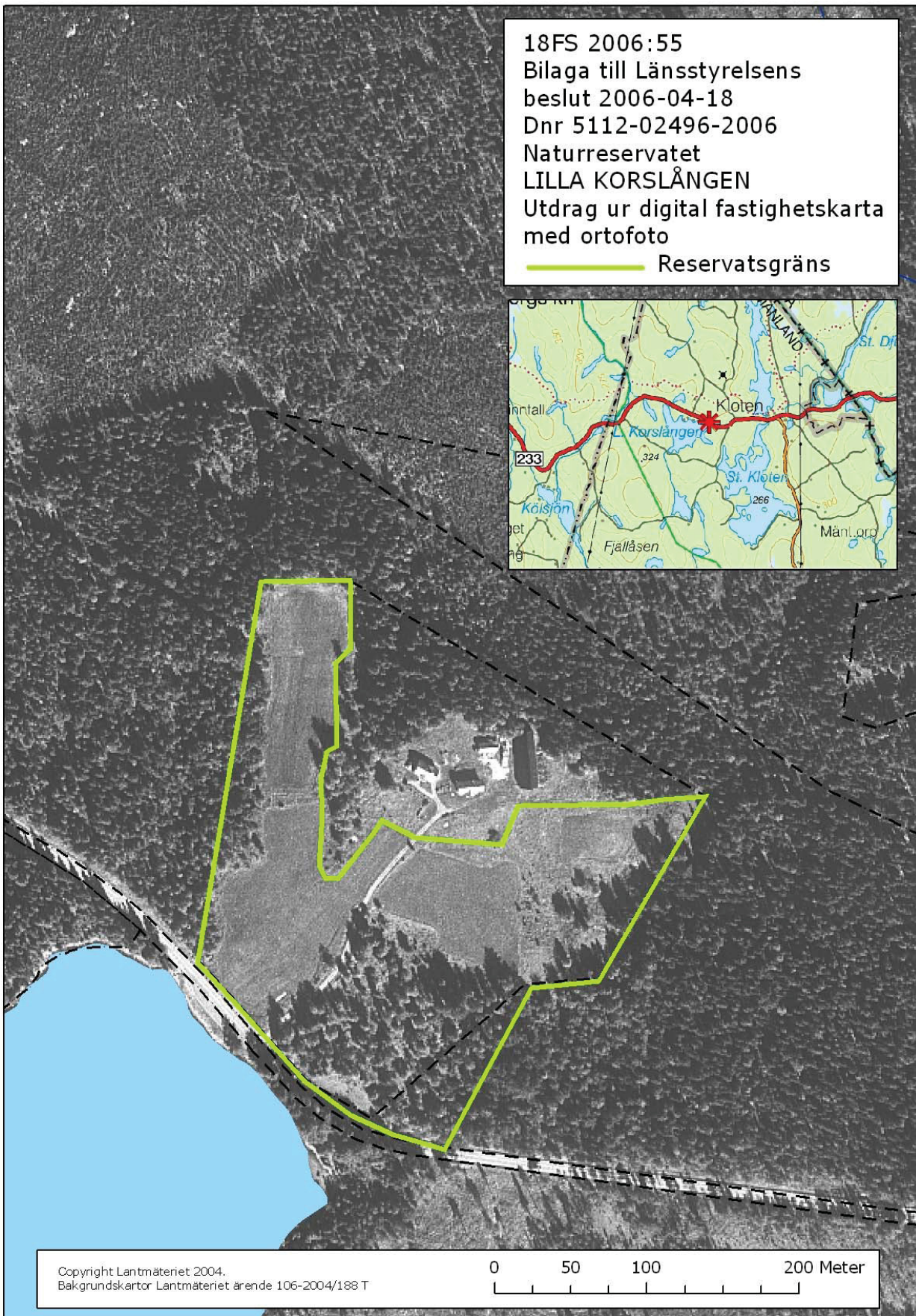
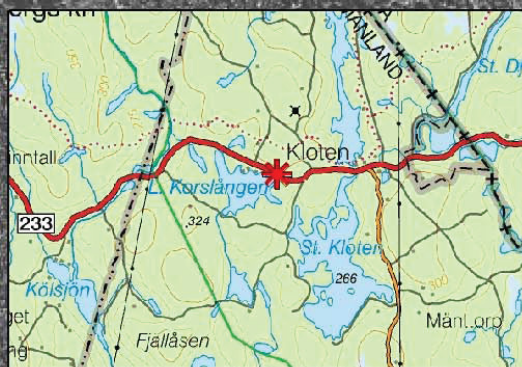
Enligt 7 kap. 30 § miljöbalken gäller föreskrifterna omedelbart även om de överklagas. De träder i kraft 2006-05-18, när de kungjorts i Länskungörelsen.

Sören Gunnarsson

Sture Marklund

18FS 2006:55  
Bilaga till Länsstyrelsens  
beslut 2006-04-18  
Dnr 5112-02496-2006  
Naturreservatet  
LILLA KORSLÅNGEN  
Utdrag ur digital fastighetskarta  
med ortofoto

— Reservatsgräns



Copyright Lantmäteriet 2004.  
Bakgrundskartor Lantmäteriet ärende 106-2004/188 T

0 50 100 200 Meter