

Länsstyrelsens i Skåne län föreskrifter om avgränsning av områden där vattenskoter får användas i Skåne län;

beslutade den 29 maj 2007.

Länsstyrelsen i Skåne län föreskriver med stöd av 3 § förordningen (1993:1053) om användning av vattenskoter följande.

1 § Länsstyrelsen avgränsar de allmänna farlederna för vattenskoteranvändning på så sätt att sådana farkoster inte får köras närmare land än 100 meter från strandlinjen vid normalvattenstånd. För transport mellan sjösättningsplats eller strand och tillåtet vattenskoterområde får kortaste väg väljas, dock inte inom vattenområde som ingår i allmän badplats.

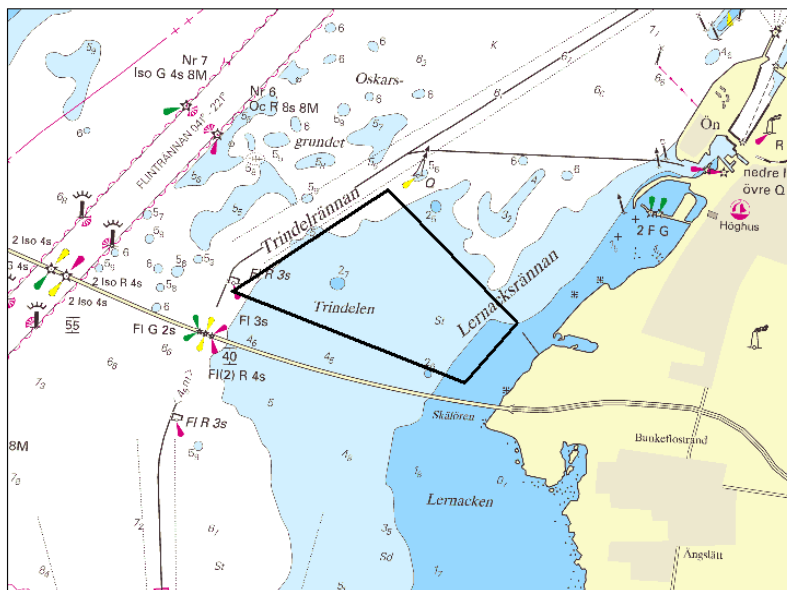
2 § Vattenskoter får, utöver i allmänna farleder enligt 1 §, användas i följande vattenområden (se kartbilagor):

1. Malmö kommun, norr om Öresundsbron utanför Lernacken enligt kartbilaga 1
2. Trelleborgs kommun, sydväst om Smygehamn enligt kartbilaga 2
3. Ystads kommun, sydväst om reningsverket i Ystad enligt kartbilaga 3
4. Simrishamns kommun, Borrby Strandbad enligt kartbilaga 4

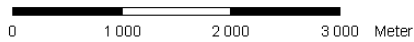
Dessa föreskrifter träder i kraft den 15 juni 2007 och gäller tills vidare tills annat kan komma att förordnas.

PER ALMSTRÖM

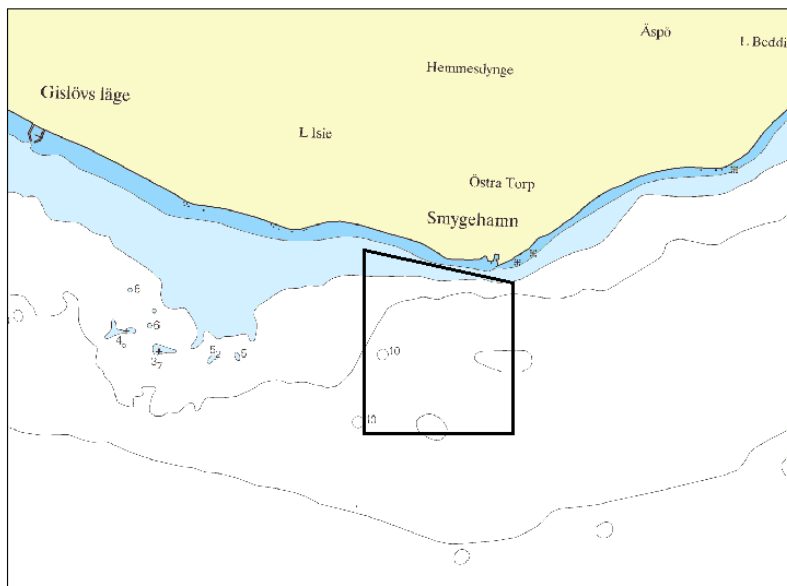
Ann-Margreth Nilsson



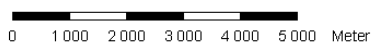
□ Avgränsning vattenskoterområden



Malmö kommun, norr om Öresundsbron utanför Lemacken, inom område begränsad av hömpunkterna: A: 6164204/1316375 - 55° 34,360'/12° 53,629', B: 6165428/1315183 - 55° 34,991'/12° 52,447', C: 6164495/1313759 - 55° 34,457'/12° 51,132' och D: 6163654/1315893 - 55° 34,053'/12° 53,193')

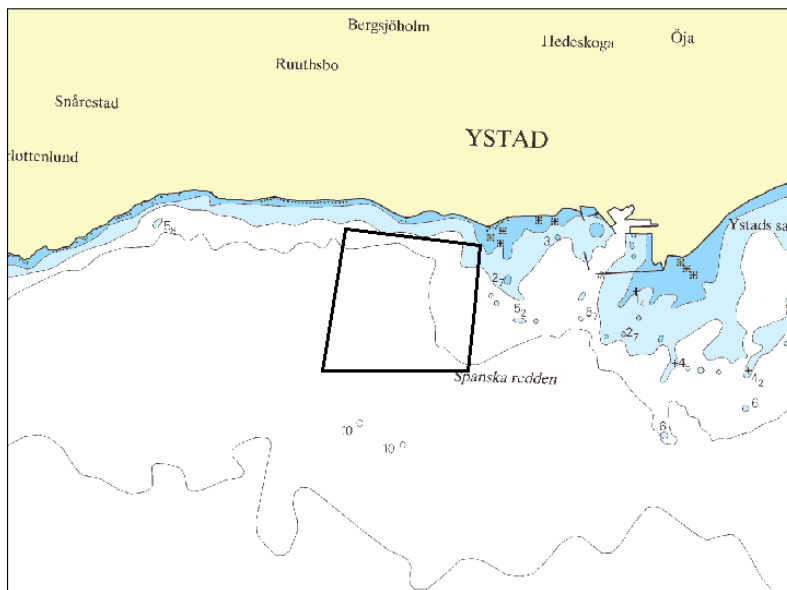


□ Avgränsning vattenskoterområden

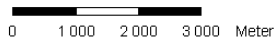


Trelleborgs kommun, sydväst om Smygehamn, inom område begränsad av hömpunkterna: A: 6136547/1345016 - 55° 20,065'/13° 21,769', B: 6137111/1342395 - 55° 20,319'/13° 19,274', C: 6133887/1342395 - 55° 18,581'/13° 19,274', och D: 6133887/1345016 - 55° 18,581'/13° 21,769'.



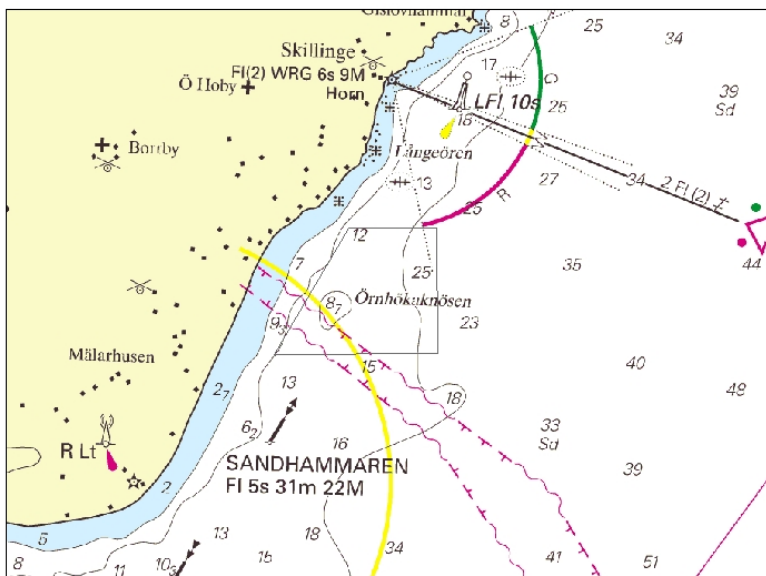


Avgränsning vattenskoterområden

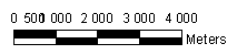


Ystads kommun, sydväst om reningsverket i Ystad, inom område begränsad av hömpunkterna: A: 6145268/ 1372315 - 55° 25,233'/ 13° 47,323', B: 6145540/ 1370171 - 55° 25,345'/ 13° 45,285', C: 6143269/ 1369810 - 55° 24,116'/ 13° 45,007' och D: 6143269/1372131 - 55° 24,116'/13° 47,204'

Bilaga 4



Avgränsning vattenskoterområden



Simrishamns kommun, Borrbys Strandbad, inom område begränsad av hömpunkterna: A: 6140891/1402913 - 55° 23,293'/14° 16,403' B: 6143900/1401139 - 55° 24,892'/14° 14,657' C: 6143898/1405001 - 55° 24,900'/14° 18,250' D: 6146900/1405001 - 55° 26,510'/14° 18,250'