



Länsstyrelsen
Skåne

Skåne läns författningssamling

12FS 2014:9

01-02:2

Utkom från trycket
den 19 mars 2014

Länsstyrelsen i Skåne läns föreskrifter om förbud för obehöriga att vistas inom vattenområde i Landskrona hamn; Landskrona kommun

utfärdade den 13 mars 2014.

Med stöd av 2 kap 2a § 1 stycket 3 sjötrafikförordningen (1986:300) föreskriver
Länsstyrelsen följande.

1 § Förbud gäller för obehöriga att vistas inom det i bilaga markerade
vattenområdet i Landskronas hamn.

Dessa föreskrifter träder i kraft den 1 maj 2014.

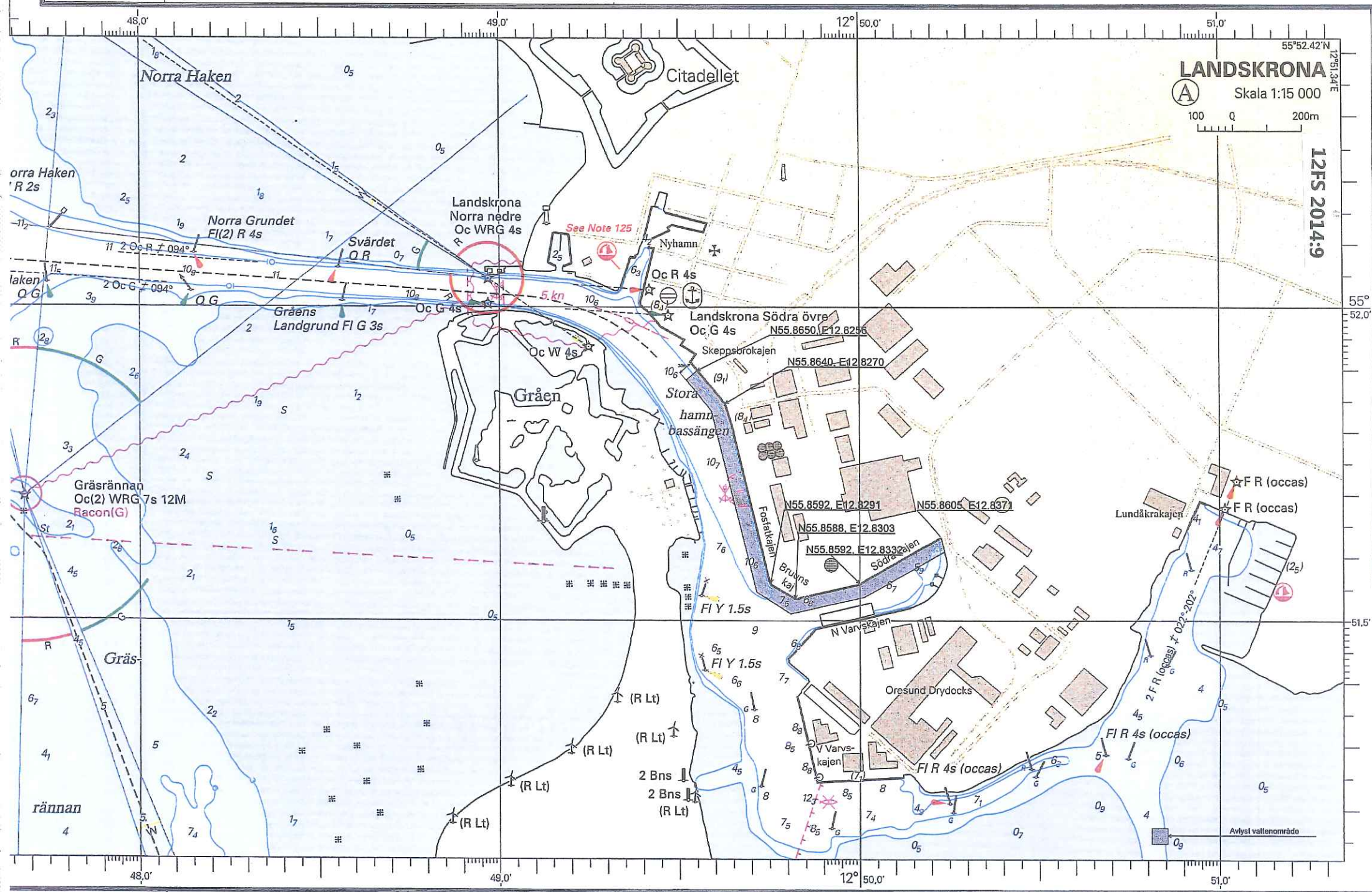
CARL ÄLFVÅG

Anna-Britt D. Adell

LANDSKRONA

Skala 1:15 000
100 0 200m

12FS 2014:9



Norra Haken

Citadellet

Norra Haken R 2s

Norra Grundet FI(2) R 4s

Landskrona Norra nedre Oc WRG 4s

See Note 125

Nyhamn

Oc R 4s

Landskrona Q G

Svärdet O R

Gräns Landgrund FI G 3s

Oc W 4s

Landskrona Södra övre Oc G 4s

N55.8650, E12.8256

N55.8640, E12.8270

Gräns

Stora hamnbassängen

N55.8592, E12.8291

N55.8605, E12.8371

N55.8588, E12.8303

N55.8592, E12.8332

Gräsrännan Oc(2) WRG 7s 12M Racon(G)

Lundåkrakajen

☆FR (occas)

☆FR (occas)

Gräsrännan

FI Y 1.5s

FI Y 1.5s

Oresund Drydocks

FI R 4s (occas)

FI R 4s (occas)

(R Lt)

(R Lt)

(R Lt)

(R Lt)

2 Bns (R Lt)

2 Bns (R Lt)

2 FR (occas) 022°-202°

Avlyst vattenområde