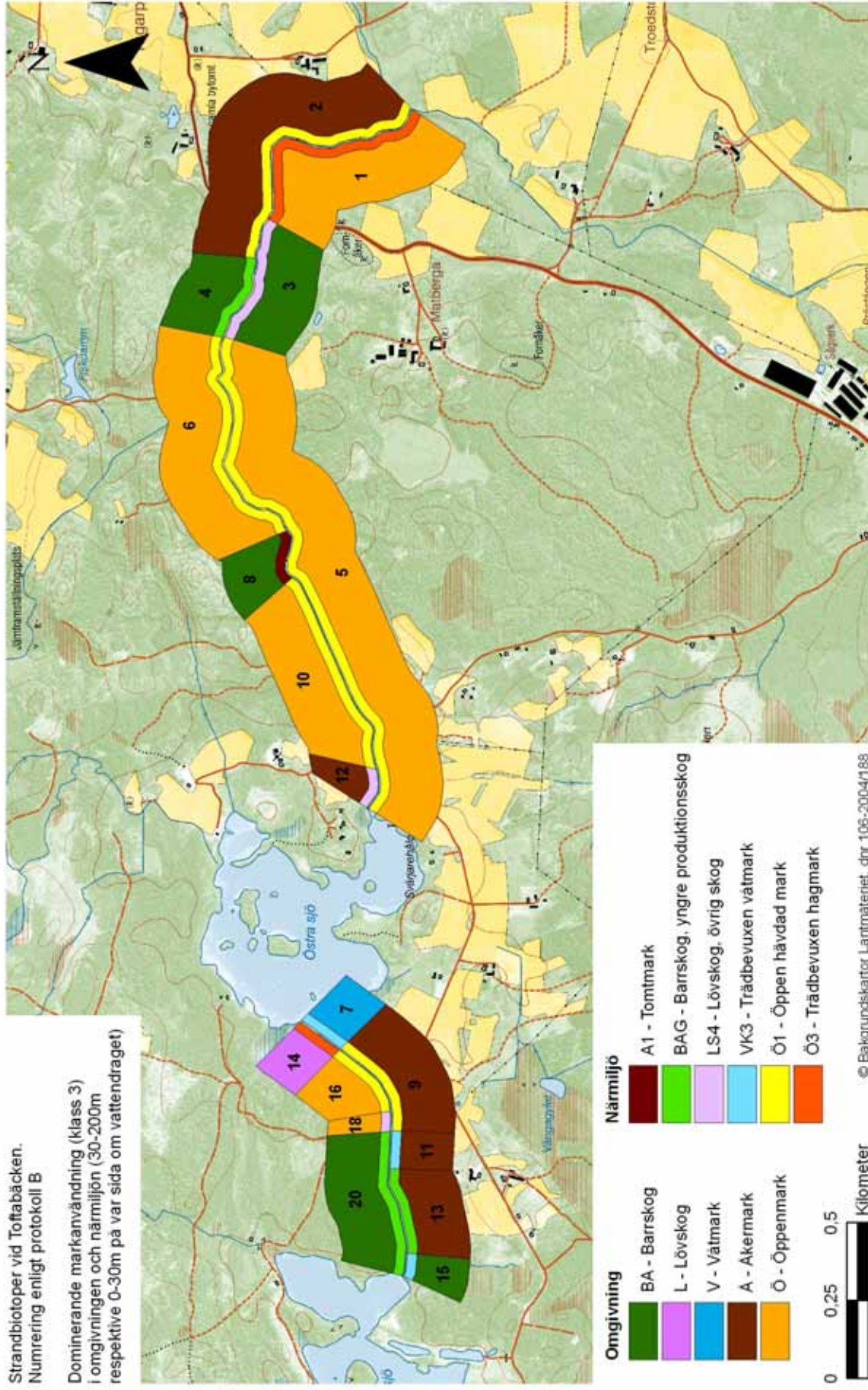


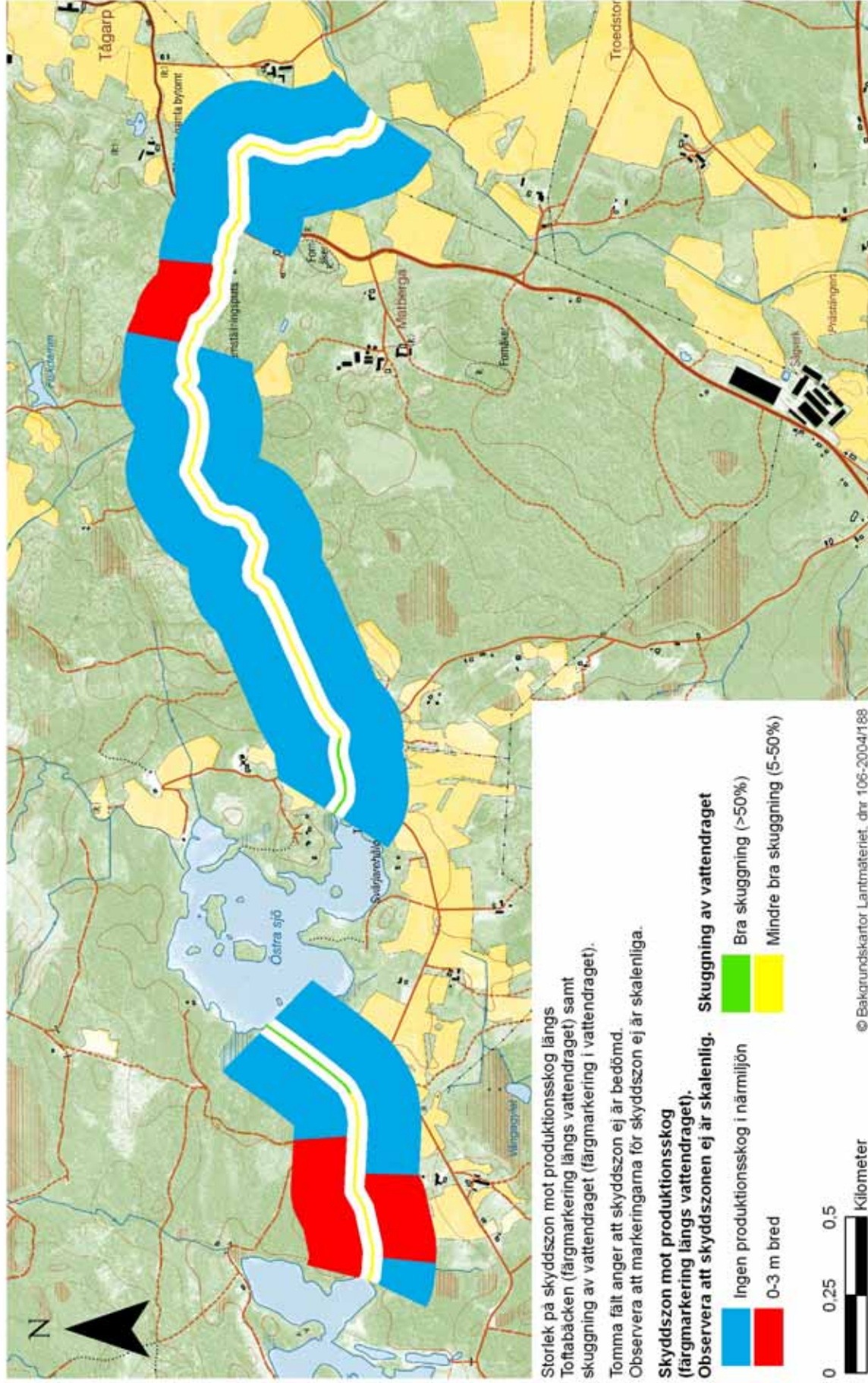
BILAGA 2: STRANDBIOTOPER VID TOFTABÄCKEN

Strandbiotoper vid Toftabäcken.
Numrering enligt protokoll B

Dominerande markanvändning (klass 3) i omgivningen och närmiljön (30-200m respektive 0-30m på var sida om vattendraget)



BILAGA 3: SKYDDSZONER MOT PRODUKTIONSSKOG OCH SKUGGNING AV TOFTABACKEN



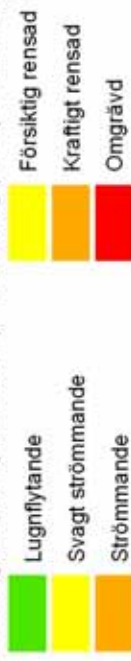
BILAGA 4: NUMRERING ENLIGT PROTOKOLL A, VANDRINGSHINDER, VATTENHASTIGHET OCH RENSNING VID TOFTABACKEN

Numrering (protokoll A), vandringshinder, vattenhastighet samt rensning i Toftabacken.


Vattenhastighet (förskjutet åt norr)

Numrering enligt protokoll A (naturligt flöde) samt vandringshinder (naturligt flöde)
Rensning (förskjutet åt söder)

Vattenhastighet (förskjutet åt norr) **Rensning (förskjutet åt söder)**

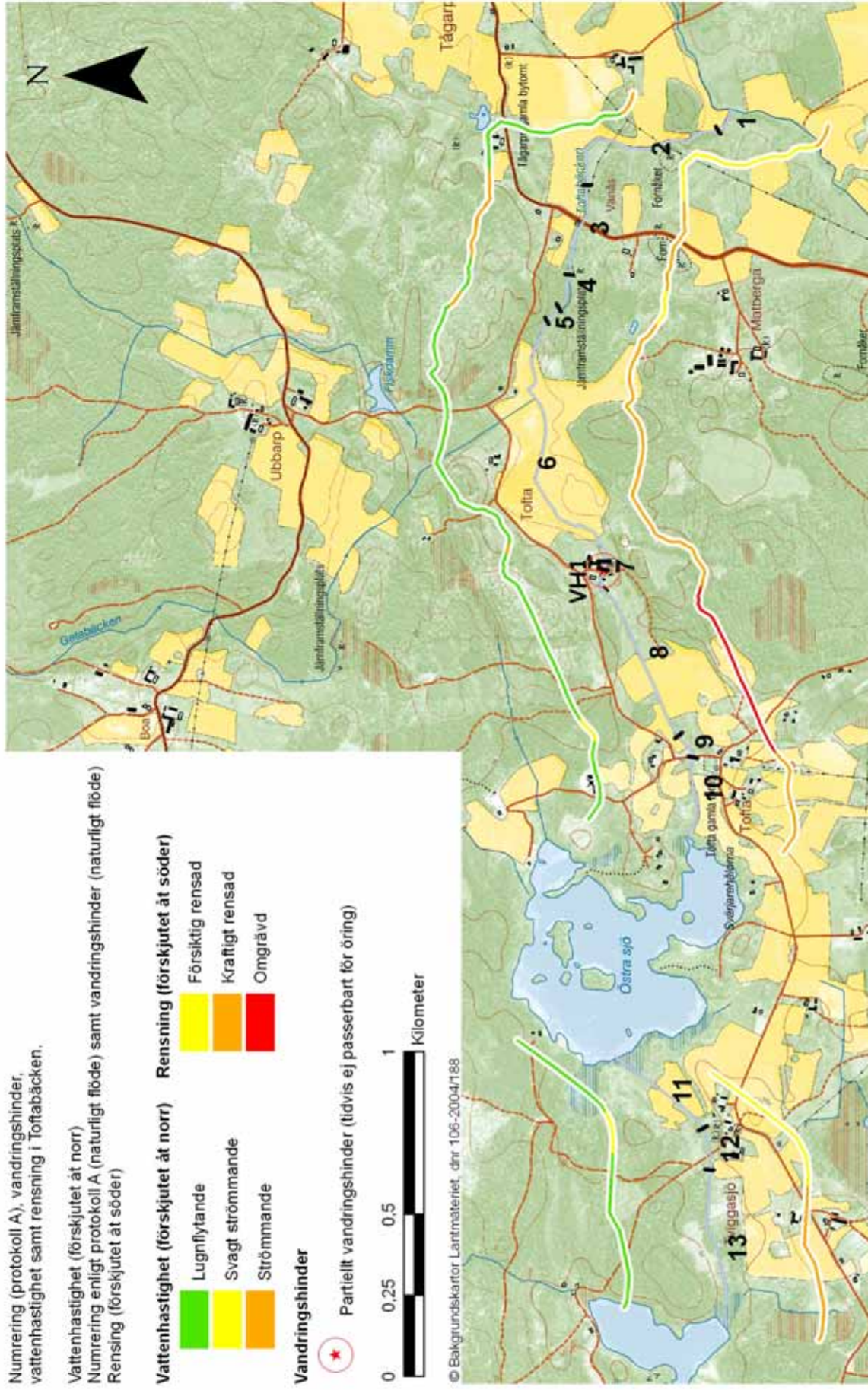


Vandringshinder

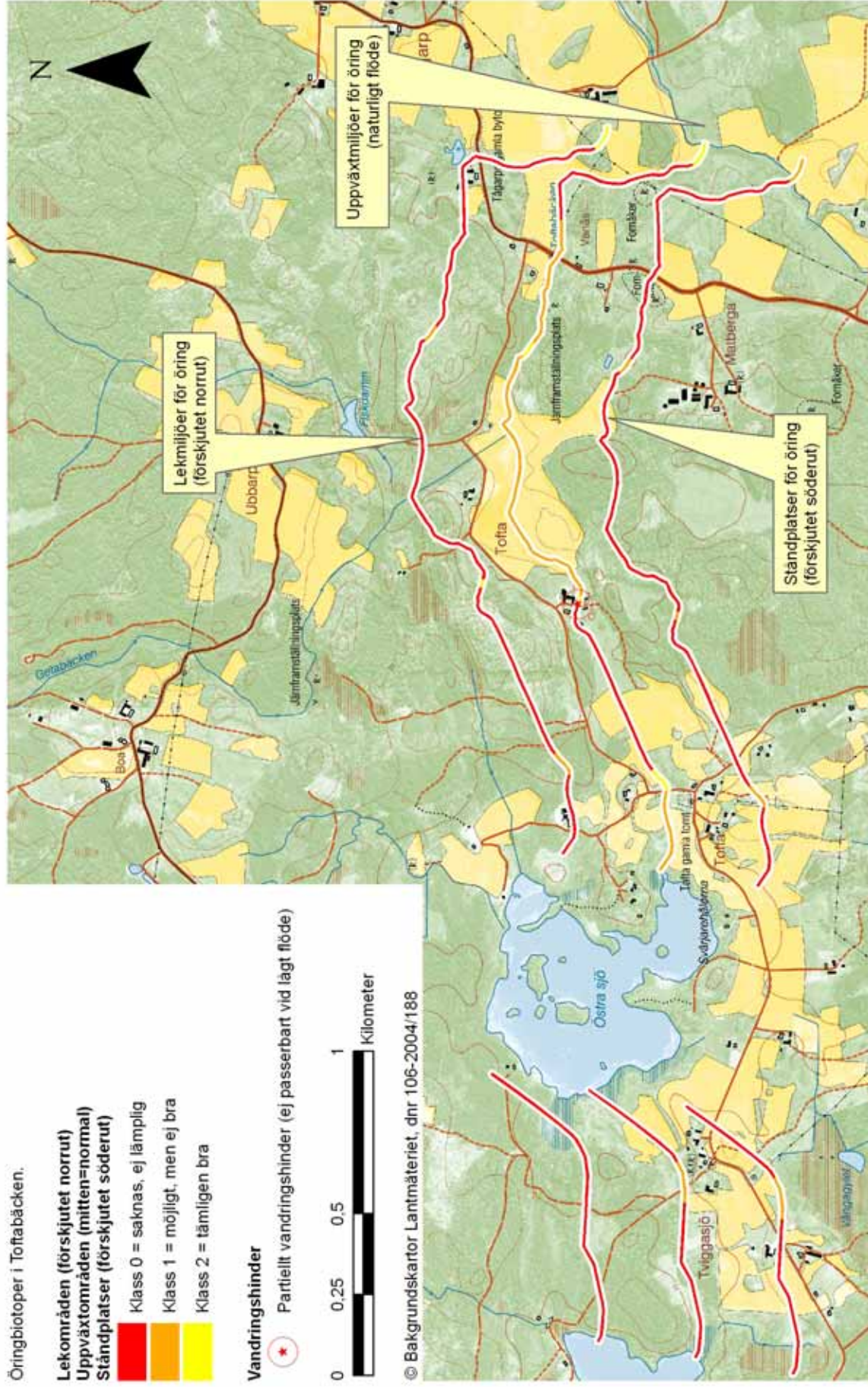
 Partiellt vandringshinder (tidvis ej passerbart för öring)



© Bakgrundskartor Lantmäteriet, dnr 106-2004/188



BILAGA 5: ÖRINGBIOTOPER OCH VANDRINGSHINDER I TOFTABACKEN



BILAGA 6: NYCKELBIOTOPER OCH SKYDDSZONER MOT ARTIFICIELL MARK

