

# \* Torp

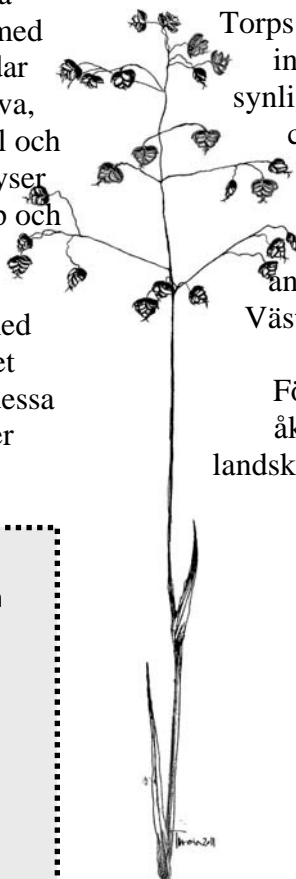
## En gammal gård i ett böljande vackert landskap

Torp ligger i gränsen mellan Vallebygdens kamelandskap och Billingens västra sluttning, med en markerad djup dalgång, den så kallade "Torprännen", nedanför sluttningen. Torprännen och en del mindre dalar, uppe i sluttningen, har bildats av mäktiga vattenflöden i samband med inlandsisens avsmältning. Naturreservatet består av ett mosaikartat, småkulligt landskap med naturbetesmarker och små åkrar, frodiga lövskogar, sumpskogar och rikkärr. I anslutning till diabasbranten dominerar granskogen.

Många av lövträden i området är gamla. Det finns också mycket död ved vilket bidrar till att göra naturreservatet till en intressant insektsmiljö med bl.a. ovanliga vedskalbaggar. Där hasseln bildar buskskikt finns typiska lundarter som trolldruva, blåsippa, skogsvicker, stinksyska, skogsbingel och ormbär. Reservatets skogar och gräsmarker hyser en rik svampflora, både vad gäller marksvamp och vedsvamp. Över 150 arter har noterats och av dessa är flera rödlistade eller på annat sätt ovanliga. I låglänta delar finns stora arealer med källpåverkade löv- och blandskogar. Här är det klibbal som är det dominerande trädslaget. I dessa delar är mossfloran välutvecklad och här växer även bl.a. kärrfibbla och skärmstarr.



Vackra vyer över Valle. Foto: Anders Stagen



I naturbetesmarkerna kan du hitta darrgräs.  
Illustration Teresa Holmberg

Torps naturreservat har ett rikt kulturhistoriskt innehåll från olika tidsskikt i historien. De synliga lämningarna i markerna representerar cirka 3000 år, från sena bronsålderns och järnålderns gravar, till 1800-talets torp- och backstugebebyggelse. Torps gård uppfördes under 1700-talet och gården användes senare som ryttmästarboställe av Västgöta regemente. Torps gård ligger mitt i naturreservatet som bär dess namn.

Följ gärna den markerade strövstigen över åkermarken upp i det kulliga, omväxlande landskapet. Stigen börjar vid parkeringsplatsen vid allmänna vägen.  
LÄNSSTYRELSEN

### Föreskrifter för allmänheten

Välkommen att besöka Torps naturreservat men tänk på att det är förbjudet att

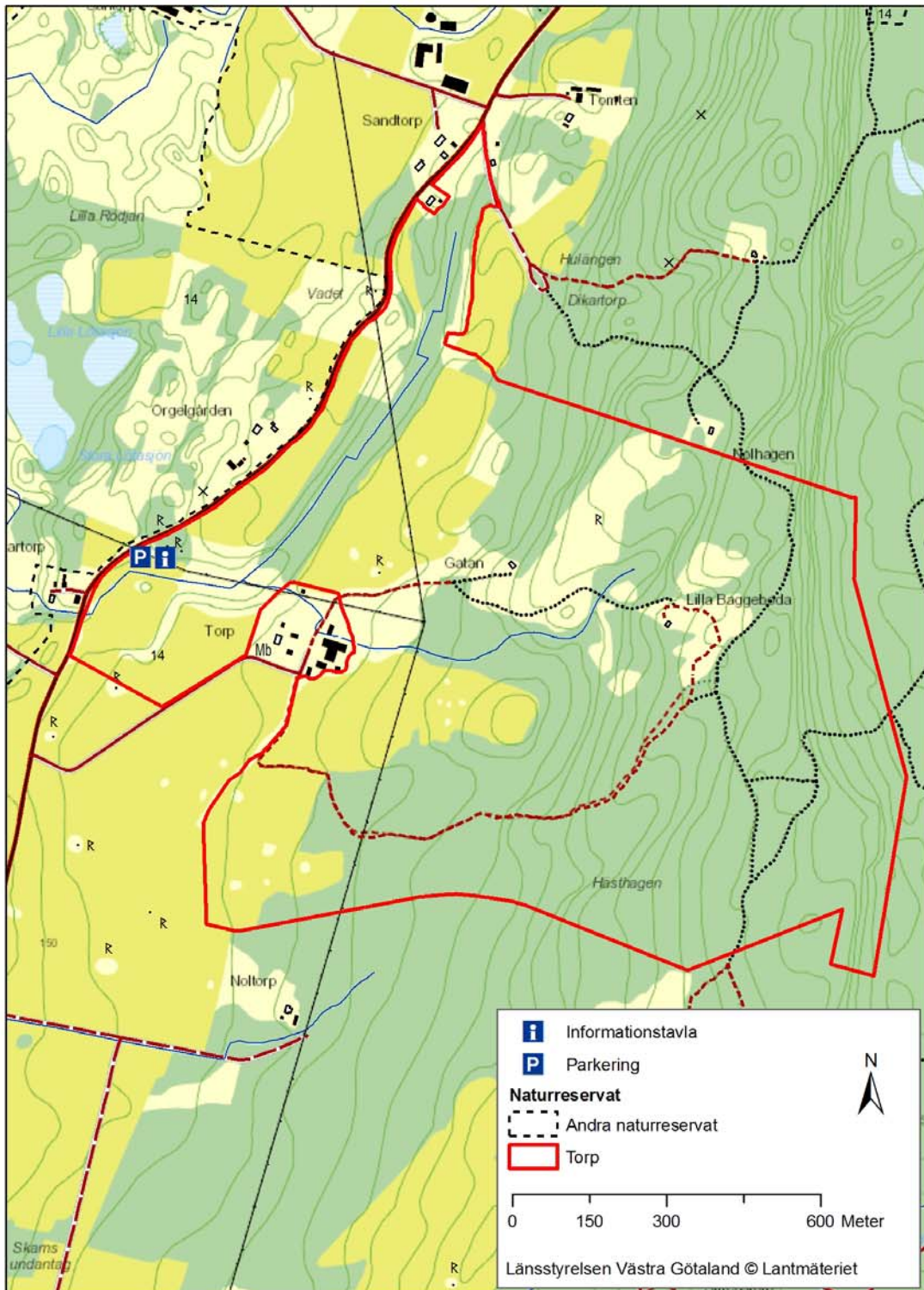
- skada marken
- plocka blommor, gräva upp växter eller på annat sätt skada vegetationen
- störa djurlivet
- medföra okopplad hund
- framföra motordrivet fordon annat än på därför upplåten väg
- parkera annat än på därför anvisad plats
- tälta eller uppställa hus- eller släpvagn
- göra upp eld annat än på därför iordningställd plats
- sätta upp tavla, plakat, affisch, inskrift eller därmed jämförlig anordning.



Lunglav trivs på gamla lövträd.  
Foto: Peter Post



## Naturreservatet Torp, Skara kommun



### Så hittar du hit

Torp ligger på östsidan om vägen mellan Varnhem och Öglunda.