



## Länsstyrelsen i Västernorrlands läns beslut om utvidgning av Rågsvedjebergets naturreservat i Sollefteå kommun, samt föreskrifter för reservatet;

22FS 2018:4  
Utkom från trycket  
den 28 juni 2018

fattat den 19 juni 2018 (dnr 511-8842-14).

Länsstyrelsen föreskriver med stöd av 7 kap 4 § miljöbalken (1998:808) att avsätta fastigheten Resele-Holme 3:8 samt delar av fastigheterna Resele-Holme 11:1 och Ådals-Lidens Forsås 3:18, i Sollefteå kommun, som naturreservat. Reservatet är beläget ungefär 4 kilometer söder om Näsåker.

När detta beslut har vunnit laga kraft i alla delar, upphör tidigare beslut med tillhörande skötselplan från 1998-12-02 (dnr. 231-10012-94) att gälla och ersätts av denna beslutshandling. Reservatet utvidgas med totalt 133,4 hektar.

Länsstyrelsen meddelar följande föreskrifter enligt 7 kap 30 § miljöbalken om rätten att färdas och vistas inom reservatet samt om ordningen i övrigt inom reservatet:

Utöver vad som för övrigt gäller är det förbjudet att:

1. fälla eller på annat sätt skada levande eller döda, stående och omkullfallna träd och buskar.
2. plocka, gräva upp eller på annat sätt ta bort mossor, lavar eller svampar, med undantag för plockning av icke fridlysta marklevande mat- och svampar färgsvampar.
3. genom grävning eller på annat sätt skada mark och block.
4. insamla eller föra bort ryggradslösa djur.
5. klättra i boträd eller på annat sätt medvetet störa eller skada djurlivet.
6. framföra motordrivet fordon.
7. sätta upp skylt, tavla, affisch eller göra inskrift.
8. genomföra tävlingar, lägerverksamhet eller andra större arrangemang utan länsstyrelsens tillstånd.
9. uppföra anläggning, såsom vindskydd, koja, bänk, spång, bro, stängsel, ledning, mast eller torn.

Föreskrift 5 ska inte hindra ringmärkning av fågel i enlighet med övrigt regelverk.

Tillstånd enligt föreskrift 8 kan innebära att undantag ges från flera föreskrifter. För verksamheten gäller att eventuell åverkan inte annat än alldeles obetydligt får påverka de värden som reservatet syftar till att bevara.

Länsstyrelsen kan ge tillstånd för vetenskapliga undersökningar som innebär någon form av markering, fällfångst eller annan åverkan, under förutsättning att denna åverkan inte annat än alldeles obetydligt påverkar de värden som reservatet syftar till att bevara. Vetenskapliga undersökningar som inte innebär markering av provytor eller annan åverkan är tillåtna i reservatet. Vidare ska föreskrifterna inte hindra att i vetenskapligt syfte ta minsta möjliga mängd belägg för artbestämning av exempelvis svampar eller insekter. Observera dock att insamling av vissa arter även kan vara reglerad i artskyddsförordningen (2007:845).

Beslutet innefattar även föreskrifter med stöd av 7 kap 5 och 6 §§ miljöbalken i fråga om rätten att förfoga över berörd mark samt att tåla visst intrång.

Beslutet med tillhörande karta förvaras hos Länsstyrelsen.

---

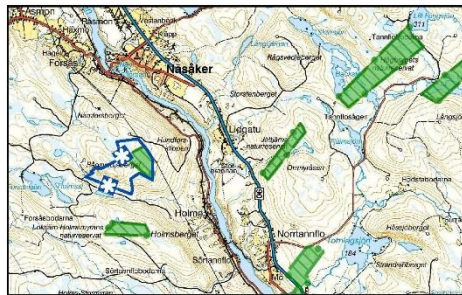
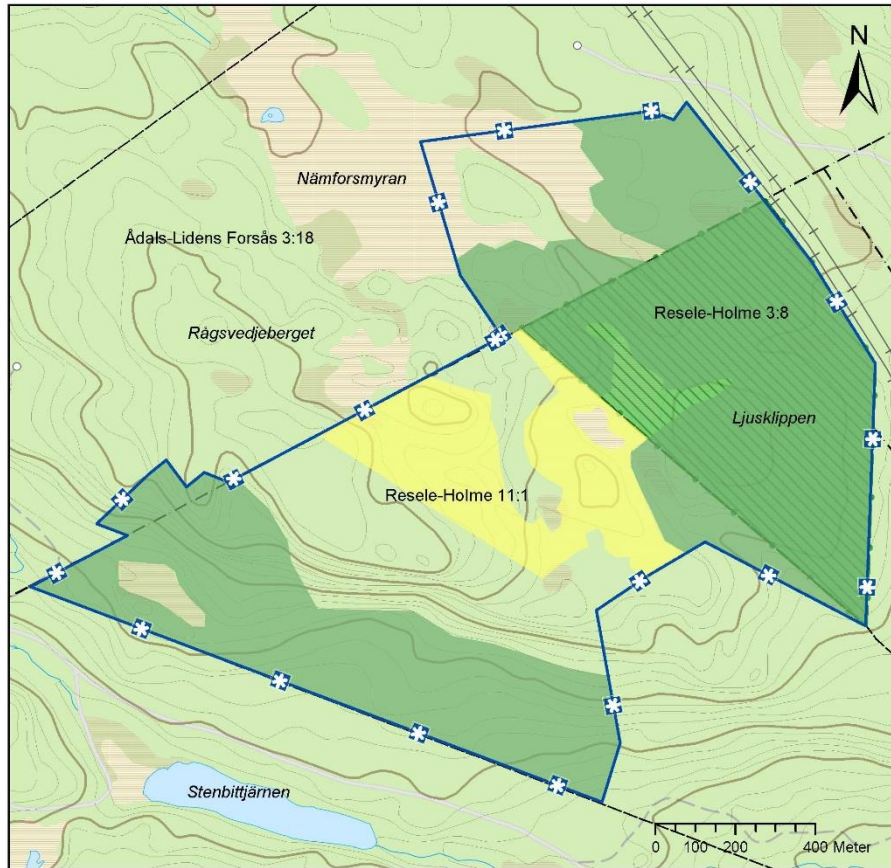
Dessa föreskrifter träder i kraft den 21 juni 2018.

Berit Högman

Åsa Michold

# Rågsvedjebergets naturreservat

Bilaga 1  
Beslutskarta  
Dnr 511-8842-14



- Reservatsgräns
- §B3 gäller ej här
- §B4 gäller endast här
- Befintliga naturreservat

© Länsstyrelsen Västernorrland  
© Lantmäteriet Geodatasamverkan