

# \* Lammevadskärret

## Orkidéprakt för alla

Lammevadskärret är ett lättillgängligt reservat med mycket intressant flora. Flera sällsynta orkidearter växer här, som ängsnycklar, brudsporre, vaxnycklar, kärrknipprot och flugblomster. Orkidéerna gynnas av att kärret är kalkrikt. I kanten av kärret växer en ovanlig ögontröstart, stor ögontröst.

Lammevadskärret är beläget i en svacka i terrängen och är omgivet av åkermark. För att man inte ska trampa sönder den känsliga floran så har det byggts spänger över de ömtåliga kärrpartierna. Kärret sköts med slåtter och därefter för man bort höet. Denna utarmning av näring skapar förutsättningar för att ett större antal arter att klara sig i kärret. I annat fall skulle några få näringsgynnade arter ta över och dominera.

På en liten kulle finns det en fin torrängsvegetation med gullvivor, fältvädd, och brudbröd. I reservatet finns också björksumpskog.



Anpassat spångsystem, foto Länsstyrelsen.

## Besöksvänligt

Spångsystemet är anpassat för funktionshindrade, så att även rullstolsburna besökare ska kunna njuta av blomsterprakten. Ta gärna med fika, det finns en iordningställd sittplats.

LÄNSSTYRELSEN

## Föreskrifter för allmänheten

Känn er välkomna att besöka naturreservatet Lammevadskärret men tänk på att det inte är tillåtet att

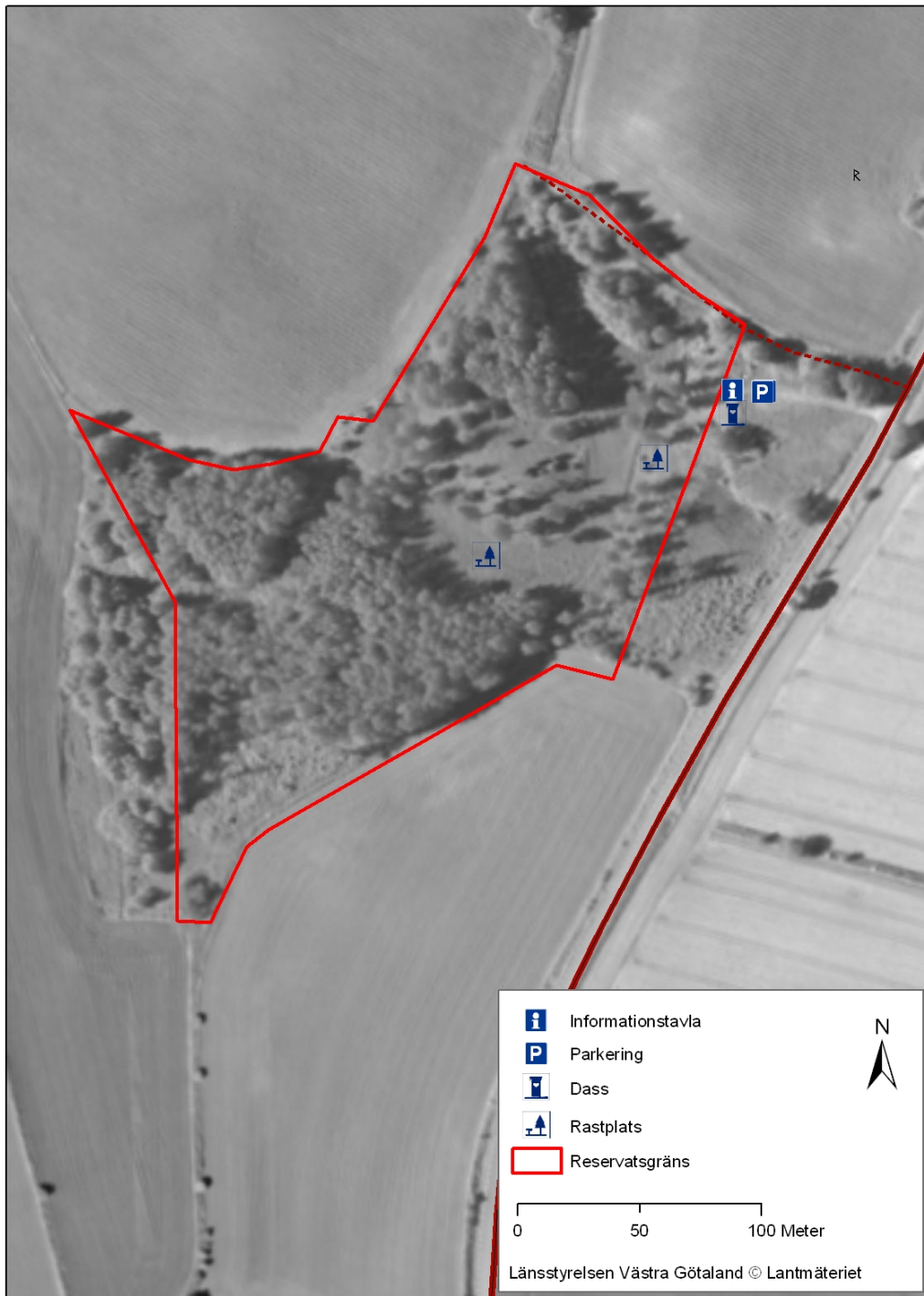
- förstöra eller skada fast naturföremål eller ytbildning
- skada vegetationen t ex genom att plocka eller gräva upp blommor, gräs, ormbunkar, lavar, mossor eller svampar
- medföra okopplad hund
- anbringa tavla, skylt, affisch eller annan störande anordning
- framföra motordrivet fordon eller annat transportmedel utom rullstol
- tälta, anordna gömsle eller liknande
- göra upp eld
- rida



Stor ögontröst finns på drygt 20 lokaler i Sverige, däribland Lammevadskärret. Foto: Lars Sjögren

Kärrknipprot, en av kärrets orkideer. Foto: Erik Landgren

## Naturreseptatet Lammevadskärret, Tidaholms kommun



### Så hittar du hit

Lammevadskärret ligger en kilometer söder om Dimbo kyrka.