

* Bölets ängar

Gamla gruvhåll

Naturreservatet Bölets ängar bjuder på branta skogsbevuxna sluttningar, betesmarker och äldre åker- och ängsmarker. Men även den som är geologisk intresserad bör ta sig en tur hit.

Större delen av Västergötland har gnejs som berggrund, men i nordöstra hörnet dominerar granit. Den är rik på sprickor som vid Bölet fyllts med manganmalm. Från 1600-talet bröts mangan i Bölet med en största årlig mängd på 1 500 ton åren 1885-95. Verksamheten är nerlagd sedan många år, men det finns gott om gruvschakt och gruvhåll här.

Artrik flora

Berggrunden i Böletområdet utgörs av lättvittrade grönstenar. Det höga kalkinnehållet i marken ger förutsättningar för en hög artrikedom. I ängs- och hagmarkerna förekommer hävdgynnade arter som slätterblomma, ormtunga och senblommande fältgentiana. I reservatet finns flera arter av orkideer. Bland lundväxterna återfinns arter som storrams, lundelm, vårärt, vätteros och strävlost. I naturreservatets kalkbarrskogar har flera ovanliga arter av taggsvampar hittats.



Hävdade marker i Bölets ängar, foto Länsstyrelsen.

Musikalisk gräshoppa?

Den största rariteten i naturreservatet är nog ändå trumgräshoppan. Denna stora rödvingade gräshoppa förekommer bara på tre lokaler i länet, varav Bölets ängar är en av dem. Hemvisten verkar framförallt vara sydsluttningar på mager mark med gles/låg vegetation.

Bölets ängar är ett välbesökt utflyktsmål. Inom reservatet finns ett flertal stigar och området genomkorsas av Västra Vätterleden.

LÄNSSTYRELSEN

Föreskrifter för allmänheten

Välkommen att besöka Bölets ängar, men tänk på att det är förbjudet att

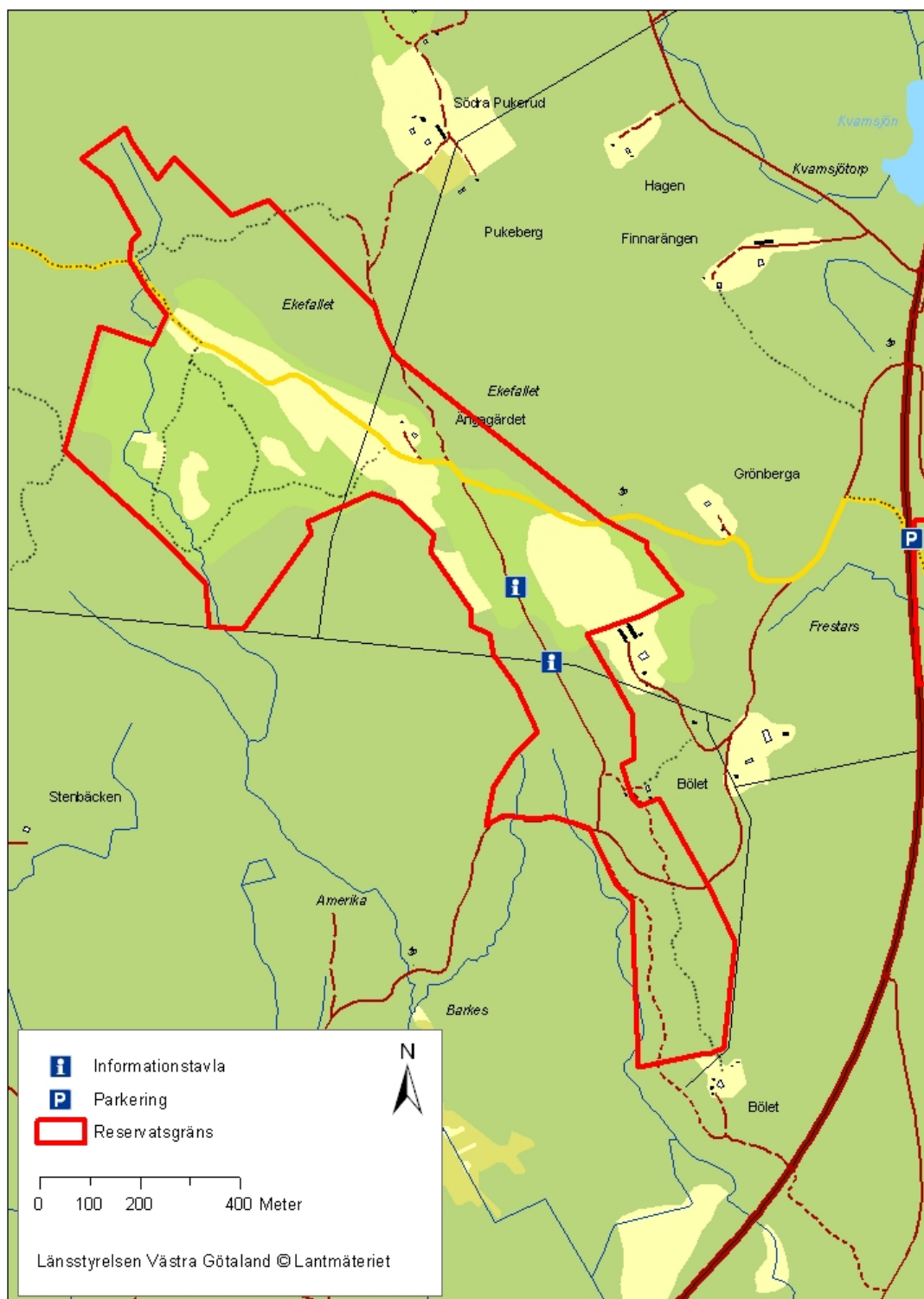
- förstöra eller skada fast naturföremål eller ytbildning
- anbringa tavla, plakat, affisch, inskrift eller annan störande anordning
- skada växtligheten, t ex genom att bryta kvistar eller plocka blommor
- vidtaga åtgärd, som kan verka störande på djurlivet, t. ex. närfotografering av bo eller motsvarande
- tälta eller uppställa husvagn
- göra upp eld
- framföra motordrivet fordon eller annat transportmedel annat än till iordningställd parkeringsplats
- medföra okopplad hund



*Trumgräshoppa,
foto Jennie Niesel
Till höger fältgentiana,
foto Ulf Wiktander*



Naturreseptatet Bölets ängar, Karlsborgs kommun



Så hittar du hit

Bölets ängar ligger sydväst om Granvik. Vägvisning finns från väg 49 mellan Karlsborg och Askersund.